



FUNDAÇÃO EDSON QUEIROZ
UNIVERSIDADE DE FORTALEZA
DIRETORIA DE PESQUISA, DESENVOLVIMENTO E INOVAÇÃO - DPDI
PROGRAMA DE AVALIAÇÃO INSTITUCIONAL INTERNA - PROAVI

AVALIAÇÃO DO ENCONTRO DA
DIRETORIA DE PESQUISA, DESENVOLVIMENTO E INOVAÇÃO - DPDI
DA UNIVERSIDADE DE FORTALEZA
ENCONTROS CIENTÍFICOS 2018



FUNDAÇÃO EDSON QUEIROZ
UNIVERSIDADE DE FORTALEZA
DIRETORIA DE PESQUISA, DESENVOLVIMENTO E INOVAÇÃO - DPDI
PROGRAMA DE AVALIAÇÃO INSTITUCIONAL INTERNA - PROAVI

AValiação dos Encontros Científicos - UNIFOR 2018

INTRODUÇÃO:

Com o propósito de potencializar o desenvolvimento da instituição mediante processo permanente de avaliação do seu desempenho acadêmico-administrativo, intentando aperfeiçoar a atuação qualificada na educação superior, a Universidade de Fortaleza põe em execução o processo avaliativo interno.

A Diretoria de Pesquisa, Desenvolvimento e Inovação - DPDI e o Programa de Avaliação Institucional Interna - PROAVI apresentam, neste Relatório, o resultado da pesquisa realizada junto aos expositores do Encontro Científico de 2018, cujo objetivo foi investigar alguns aspectos relativos ao evento em pauta.

No presente documento, os resultados da pesquisa de opinião, junto aos expositores de 2018, são apresentados por meio de tabelas e gráficos, assim como os procedimentos metodológicos utilizados para coletar os dados.

Espera-se que as informações aqui apresentadas constituam-se como referência para tomada de decisões que favoreçam o desempenho institucional, notadamente no que tange à qualidade dos Encontros Científicos da universidade.

I- ASPECTOS METODOLÓGICOS:

A avaliação do XXIV Encontro de Iniciação à Pesquisa foi censitária em sua concepção e realizou-se de outubro à dezembro de 2018, após as exposições dos painéis do referido evento. A totalidade dos componentes do respectivo grupo avaliador (Expositores do Encontro de Iniciação à Pesquisa), mediante a adesão voluntária, poderia participar do processo avaliativo.

I.1 POPULAÇÃO

Expositores do XXIV Encontro de Iniciação à Pesquisa 2018.



FUNDAÇÃO EDSON QUEIROZ
UNIVERSIDADE DE FORTALEZA
DIRETORIA DE PESQUISA, DESENVOLVIMENTO E INOVAÇÃO - DPDI
PROGRAMA DE AVALIAÇÃO INSTITUCIONAL INTERNA - PROAVI

I.2 Grandeza da Amostra

Para fixar a precisão do tamanho da amostra, admitiu-se uma margem de erro de no máximo 5%, para uma população constituída de 305 expositores do XXIV Encontro de Iniciação à Pesquisa. Assim, o número mínimo de candidatos a serem entrevistados foi estipulado em 170, ou seja, com uma amostra de no mínimo 170 expositores. Para uma amostra de 52 entrevistados, a margem de erro estabelecida foi de 12,4%.

Preferiu-se adotar o valor antecipado para p igual a 0,50 com o objetivo de maximizar a variância populacional, obtendo-se maior aproximação para o valor da característica na população. Em outras palavras, fixou-se um maior tamanho da amostra para a precisão fixada.

I.4 Seleção das Unidades Amostrais

Definido o tamanho mínimo da amostra em 170 expositores, foram selecionadas as unidades amostrais, ou seja, os expositores por meio de sorteio aleatório. Cabe registrar, nestes termos, que foram considerados válidos 52 instrumentos.

I.5 Instrumentos de Coleta e Pesquisa de Campo

A coleta de dados foi realizada por meio da aplicação de um questionário impresso previamente elaborado e testado, por pesquisadores da Diretoria de Pesquisa, Desenvolvimento e Inovação - DPDI e do Programa de Avaliação Institucional Interna da UNIFOR – PROAVI.

O instrumento foi estruturado com questões relativas a informações gerais sobre o avaliador; informações sobre o evento; infraestrutura geral e secretaria e avaliação geral. O questionário fechado, seguiu a escala numérica de de 1 (um) a 10 (dez). A nota 10 corresponde ao maior conceito e 1 ao menor, além da opção Sem Condições de Avaliar (SC), cujo valor numérico é zero (nulo). Cabe registrar que cada um dos instrumentos avaliativos possuía um espaço disponível para manifestação da opinião dos avaliadores acerca da dimensão avaliada.

1ª Parte: Informações gerais sobre o avaliador

1 - Evento avaliado:

Iniciação à Pesquisa	52	100%
Total	52	100%

2- Indique sua área de conhecimento:

Ciências da vida	31	60%
Ciências Jurídicas	7	13%
Ciências Exatas e Tecnológicas	5	10%
Ciências Humanas	4	8%
Ciências Sociais Aplicadas	5	10%
Total	52	100%

3 - Sexo:

Feminino	35	67%
Masculino	17	33%
Total	52	100%

4 - Qual a sua idade (Faixa Etária)?

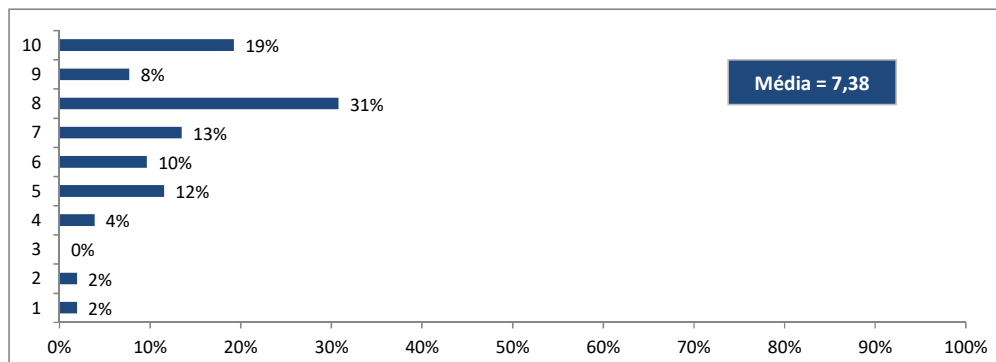
14 - 17	2	4%
18 - 20	6	12%
21 - 25	31	60%
26 - 30	8	15%
31 - 40	5	10%
41 - 50	0	0%
> 50	0	0%
Total	52	100%

2ª Parte: Informações sobre o Evento

5ª – Indique o número que melhor traduz sua avaliação dos itens propostos:

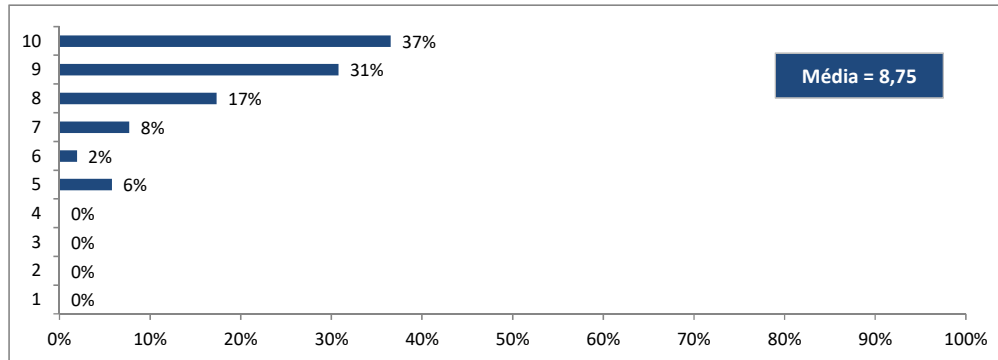
5.1. Divulgação preliminar do Evento

10	10	19%
9	4	8%
8	16	31%
7	7	13%
6	5	10%
5	6	12%
4	2	4%
3	0	0%
2	1	2%
1	1	2%
Total	52	100%
Média	7.38	



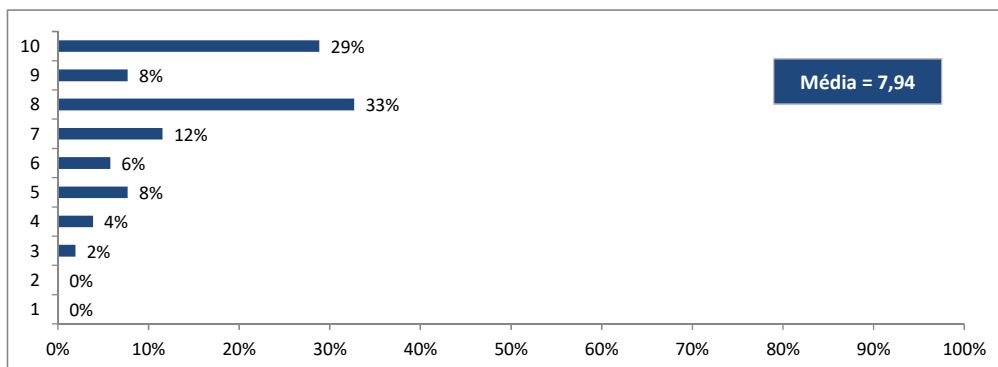
5.2 Processo de inscrição.

10	19	37%
9	16	31%
8	9	17%
7	4	8%
6	1	2%
5	3	6%
4	0	0%
3	0	0%
2	0	0%
1	0	0%
Total	52	100%
Média	8.75	



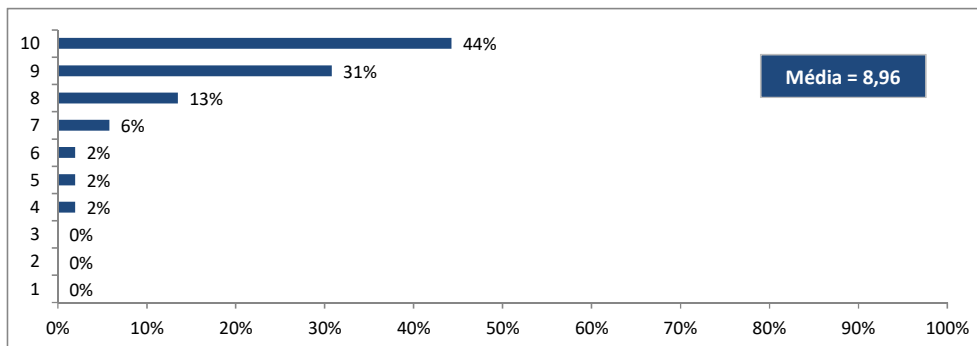
5.3. Clareza nas informações para o participante

10	15	29%
9	4	8%
8	17	33%
7	6	12%
6	3	6%
5	4	8%
4	2	4%
3	1	2%
2	0	0%
1	0	0%
Total	52	100%
Média	7.94	



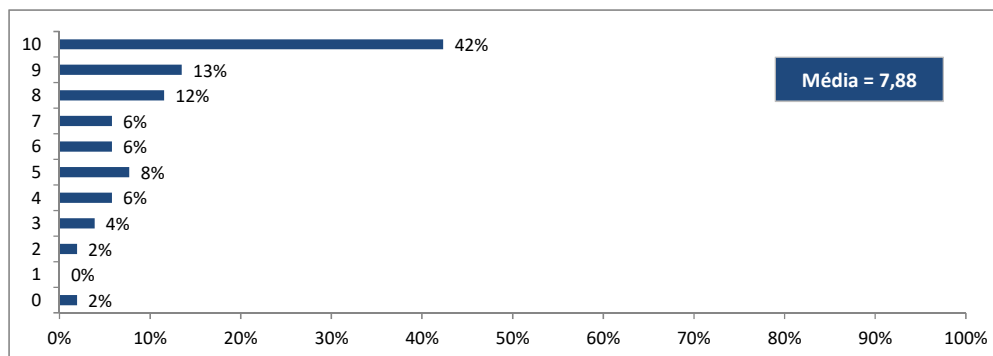
5.4. Processo de submissão do trabalho online

10	23	44%
9	16	31%
8	7	13%
7	3	6%
6	1	2%
5	1	2%
4	1	2%
3	0	0%
2	0	0%
1	0	0%
Total	52	100%
Média	8.96	



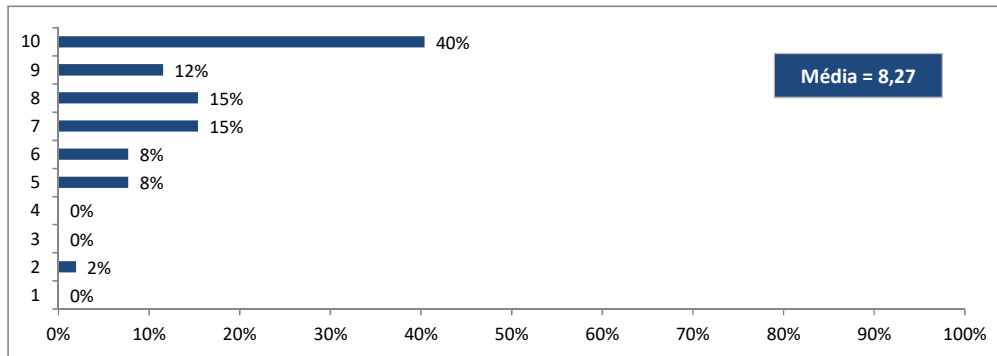
5.5. Tempo disponível para exposição do trabalho

10	22	42%
9	7	13%
8	6	12%
7	3	6%
6	3	6%
5	4	8%
4	3	6%
3	2	4%
2	1	2%
1	0	0%
0	1	2%
Total	52	100%
Média	7.88	



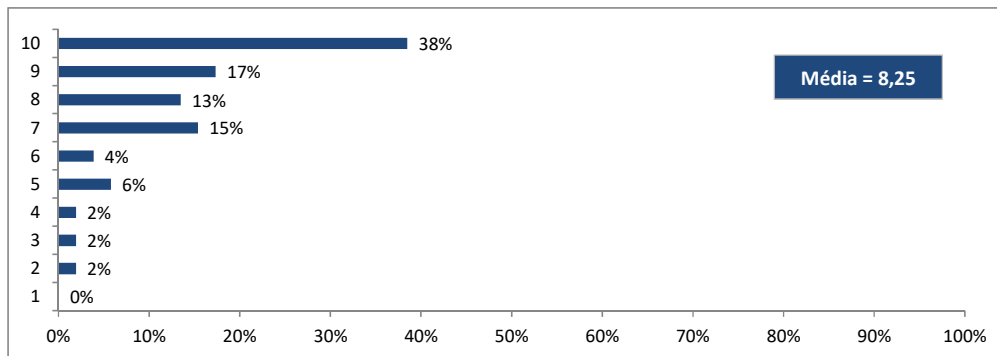
6.1 Organização

10	21	40%
9	6	12%
8	8	15%
7	8	15%
6	4	8%
5	4	8%
4	0	0%
3	0	0%
2	1	2%
1	0	0%
Total	52	100%
Média	8.27	



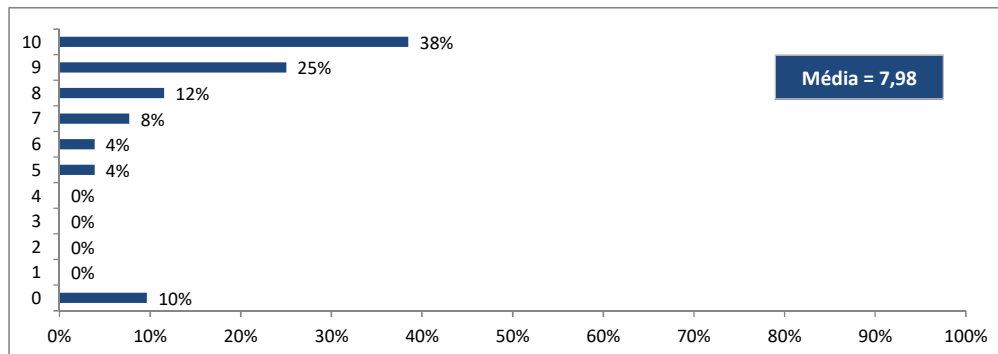
6.2 Local (espaço físico para apresentação)

10	20	38%
9	9	17%
8	7	13%
7	8	15%
6	2	4%
5	3	6%
4	1	2%
3	1	2%
2	1	2%
1	0	0%
Total	52	100%
Média	8.25	



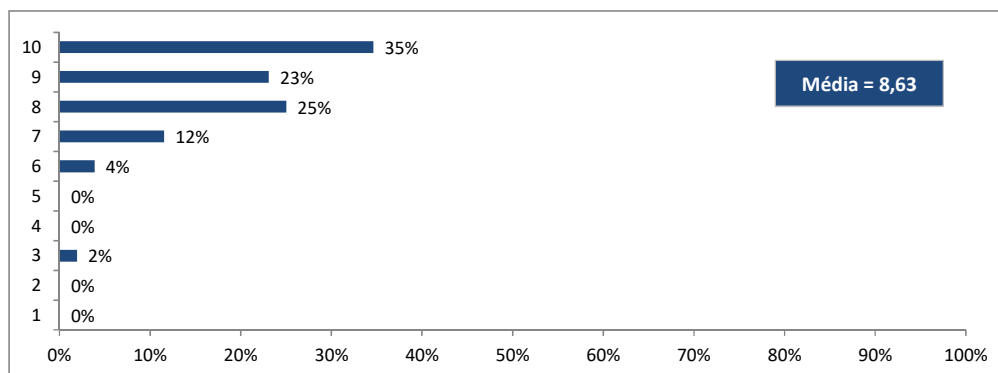
6.3 Atendimento de secretaria

10	20	38%
9	13	25%
8	6	12%
7	4	8%
6	2	4%
5	2	4%
4	0	0%
3	0	0%
2	0	0%
1	0	0%
0	5	10%
Total	52	100%
Média	7.98	



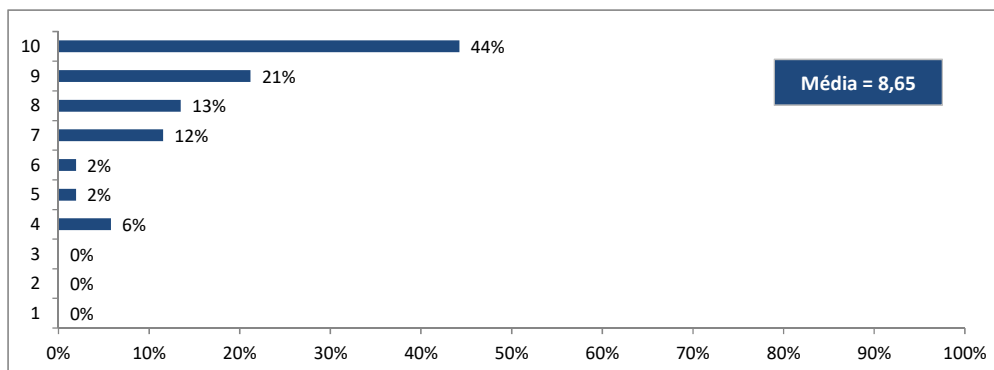
6.4 Sinalização dos locais de atividades

10	18	35%
9	12	23%
8	13	25%
7	6	12%
6	2	4%
5	0	0%
4	0	0%
3	1	2%
2	0	0%
1	0	0%
Total	52	100%
Média	8.63	



6.5 Condições de apresentação dos trabalhos (suporte técnico)

10	23	44%
9	11	21%
8	7	13%
7	6	12%
6	1	2%
5	1	2%
4	3	6%
3	0	0%
2	0	0%
1	0	0%
Total	52	100%
Média	8.65	



4ª Parte: Avaliação geral do evento

7. Avaliação geral do Encontro

10	13	25%
9	18	35%
8	10	19%
7	8	15%
6	2	4%
5	0	0%
4	1	2%
3	0	0%
2	0	0%
1	0	0%
Total	52	100%
Média	8.54	

