



**FUNDAÇÃO EDSON QUEIROZ  
UNIVERSIDADE DE FORTALEZA  
VICE-REITORIA DE GRADUAÇÃO – VREGRAD  
PROGRAMA DE AVALIAÇÃO INSTITUCIONAL INTERNA – PROAVI**

**RELATÓRIO DA PESQUISA DE OPINIÃO COM OS INGRESSANTES 2014.2 DA  
UNIVERSIDADE DE FORTALEZA - UNIFOR**

## SUMÁRIO

<b>Introdução.....</b>	<b>04</b>
<b>I – Aspectos Metodológicos.....</b>	<b>05</b>
I.1 Amostragem.....	05
I.2 População.....	05
I.3 Grandeza da Amostra.....	05
I.4 Seleção das Unidades Amostrais.....	05
I.5 Instrumentos de Coleta e Pesquisa de Campo.....	06
<b>II – Gráficos e Tabelas.....</b>	<b>07</b>
<b>1ª Parte - Informações gerais sobre o aluno.....</b>	<b>08</b>
1ª Questão – Indique seu curso.....	08
2ª Questão – Sexo.....	08
3ª Questão – Forma de ingresso.....	09
4ª Questão – Quantos anos você tem? (Faixa etária).....	09
<b>Agrupador 1.....</b>	<b>10</b>
Agrupado 1: 5ª Questão - Relação aos professores do curso, indique o número que traduz sua avaliação nos itens propostos:.....	11
Agrupado 2: Indique as 3(três) atividades que você considera mais importantes para sua formação profissional:.....	11
4.3. Contribuição das disciplinas do seu curso (conteúdo e atividades) para sua formação profissional.....	12
4.4. Contribuição dos professores de seu curso para sua formação profissional.....	13
5ª Questão – Marque que atividade(s) você considerou mais importante(s) para sua formação profissional (múltipla escolha) .....	14
6ª Questão – Qual(ais) sua(s) sugestão(ões) para o curso se tornar mais adequado para a formação profissional que você escolheu (múltipla escolha).....	15

**3ª Parte - Empregabilidade - Educação continuada e grau de satisfação com a universidade**

7ª Questão – Você está exercendo alguma atividade profissional atualmente?.....	16
8ª Questão – Indique sua faixa salarial.....	16
9ª Questão – Você está neste emprego devido: (múltipla escolha).....	17
10ª Questão – Você tem interesse em dar continuidade à sua formação profissional?.....	17
11ª Questão – Você escolheria novamente a UNIFOR para fazer outro curso?.....	18
12ª Questão – Atribua uma nota à UNIFOR.....	19
III – Questões Abertas.....	20
13ª Questão – Comentários e/ou sugestões.....	21



**FUNDAÇÃO EDSON QUEIROZ  
UNIVERSIDADE DE FORTALEZA  
VICE-REITORIA DE GRADUAÇÃO – VREGRAD  
PROGRAMA DE AVALIAÇÃO INSTITUCIONAL INTERNA – PROAVI**

**PESQUISA DE OPINIÃO COM OS INGRESSANTES DE 2014.2**

**INTRODUÇÃO:**

Com o propósito de potencializar o desenvolvimento da instituição mediante processo permanente de avaliação do seu desempenho acadêmico-administrativo, intentando aperfeiçoar a atuação qualificada na educação superior, a Universidade de Fortaleza põe em execução o processo avaliativo interno.

A Vice Reitoria de Ensino de Graduação - VREGRAD e o Programa de Avaliação Institucional Interna - PROAVI apresentam, neste Relatório, o resultado da pesquisa realizada com os ingressantes da UNIFOR, cujo objetivo foi investigar alguns aspectos da vida acadêmica a partir da opinião dos respondentes em pauta.

No presente documento, os resultados da pesquisa de opinião, junto aos ingressantes. Geral, são apresentados por meio de tabelas e gráficos, assim como os procedimentos metodológicos utilizados para coletar os dados.

Espera-se que as informações aqui apresentadas constituam-se como referência para tomada de decisões que favoreçam o desempenho institucional, notadamente no que tange à qualidade da universidade.

## **I- ASPECTOS METODOLÓGICOS:**

A avaliação dos ingressantes foi censitária em sua concepção e realizou-se no período agosto de 2014. A totalidade dos componentes do respectivo grupo avaliador (discentes ingressantes de 2014.2 dos cursos de graduação), mediante a adesão voluntária, poderia participar do processo avaliativo.

### **I.1 População**

Ingressantes da Universidade de Fortaleza – UNIFOR, no período de 2014.2.

### **I.2 Grandeza da Amostra**

Para fixar a precisão do tamanho da amostra, admitiu-se um nível de confiança de 95% e margem de erro de no máximo 2,9% para uma população constituída de 3.497 ingressantes na Universidade de Fortaleza - UNIFOR.

Preferiu-se adotar o valor antecipado para  $p$  igual a 0,50 com o objetivo de maximizar a variância populacional, obtendo-se maior aproximação para o valor da característica na população. Em outras palavras, fixou-se um maior tamanho da amostra para a precisão fixada.

Assim, o número mínimo de candidatos a serem entrevistados foi estipulado em 1.268, ou seja, com uma amostra de no mínimo 1.264, ingressantes na Universidade de Fortaleza - UNIFOR.

### **I.4 Instrumentos de Coleta e Pesquisa de Campo**

A coleta de dados foi realizada por meio da aplicação de um questionário impresso previamente elaborado e testado, por pesquisadores da Vice-Reitoria de Ensino de Graduação- VREGRAD e do Programa de Avaliação Institucional Interna da UNIFOR – PROAVI.

O instrumento foi estruturado com questões relativas ao grau de satisfação com o curso de graduação e formação profissional; à educação continuada e ao grau de satisfação com a universidade. O questionário fechado, seguiu a escala numérica de de 1 (um) a 10 (dez). A nota 10 corresponde ao maior conceito e 1 ao menor, além da opção Sem Condições de Avaliar (SC), cujo valor numérico é zero (nulo). Cabe registrar que cada um dos instrumentos avaliativos possuía um espaço disponível para manifestação da opinião dos avaliadores acerca da dimensão avaliada.

# **II - GRÁFICOS E TABELAS**

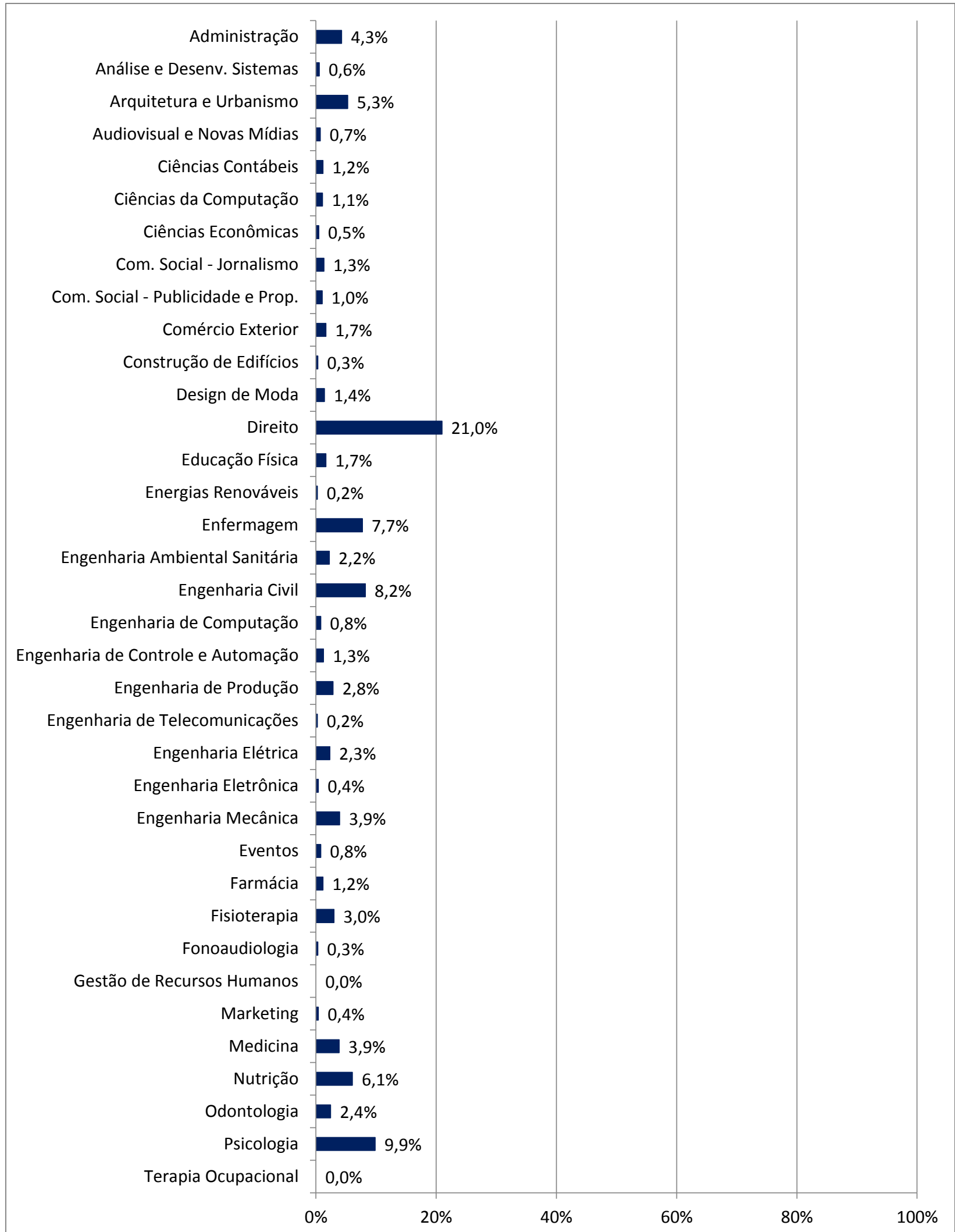
## 1ª Parte - INFORMAÇÕES GERAIS SOBRE O ALUNO

Indique o seu curso:

Tabela

Administração	54	4,3%
Análise e Desenv. Sistemas	7	0,6%
Arquitetura e Urbanismo	67	5,3%
Audiovisual e Novas Mídias	9	0,7%
Ciências Contábeis	15	1,2%
Ciências da Computação	14	1,1%
Ciências Econômicas	6	0,5%
Com. Social - Jornalismo	17	1,3%
Com. Social - Publicidade e Prop.	13	1,0%
Comércio Exterior	21	1,7%
Construção de Edifícios	4	0,3%
Design de Moda	18	1,4%
Direito	266	21,0%
Educação Física	21	1,7%
Energias Renováveis	3	0,2%
Enfermagem	98	7,7%
Engenharia Ambiental Sanitária	28	2,2%
Engenharia Civil	104	8,2%
Engenharia de Computação	16	0,8%
Engenharia de Controle e Automação	10	1,3%
Engenharia de Produção	36	2,8%
Engenharia de Telecomunicações	3	0,2%
Engenharia Elétrica	29	2,3%
Engenharia Eletrônica	5	0,4%
Engenharia Mecânica	50	3,9%
Eventos	10	0,8%
Farmácia	15	1,2%
Fisioterapia	38	3,0%
Fonoaudiologia	4	0,3%
Gestão de Recursos Humanos	0	0,0%
Marketing	5	0,4%
Medicina	49	3,9%
Nutrição	77	6,1%
Odontologia	31	2,4%
Psicologia	125	9,9%
Terapia Ocupacional	0	0,0%
<b>Total</b>	<b>1268</b>	<b>100%</b>

Gráfico



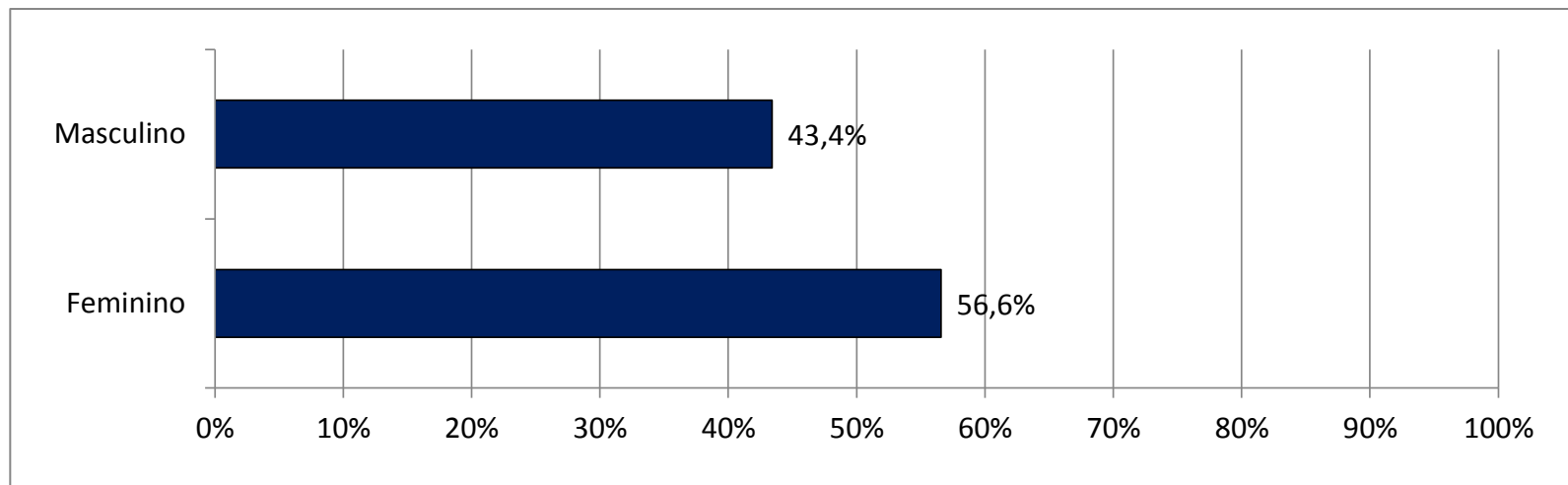


**Sexo:**

**Tabela**

Masculino	555	43,4%
Feminino	723	56,6%
<b>Total</b>	<b>1278</b>	<b>100%</b>

**Gráfico**

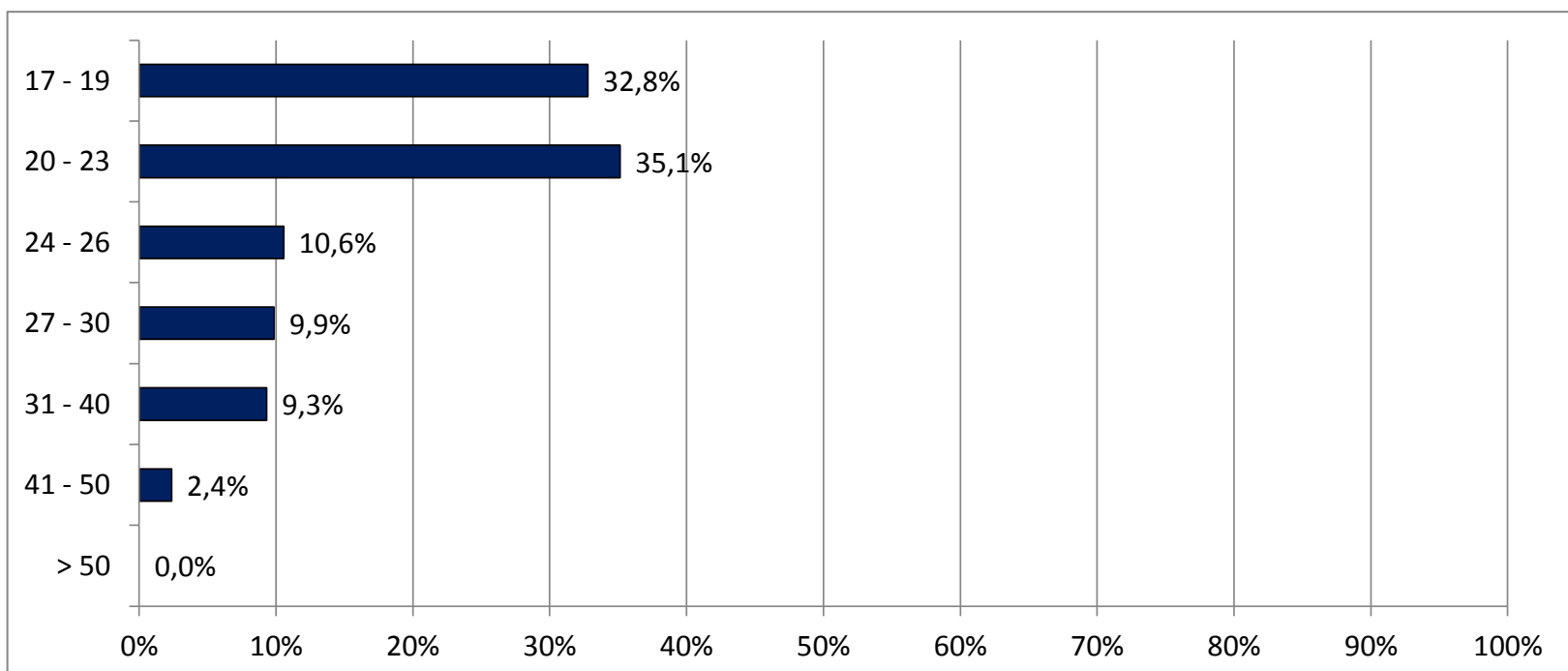


**Faixa etária (idade):**

**Tabela**

17 - 19	416	32,8%
20 - 23	446	35,1%
24 - 26	134	10,6%
27 - 30	125	9,9%
31 - 40	118	9,3%
41 - 50	30	2,4%
> 50	0	0,0%
<b>Total</b>	<b>1269</b>	<b>100%</b>

**Gráfico**

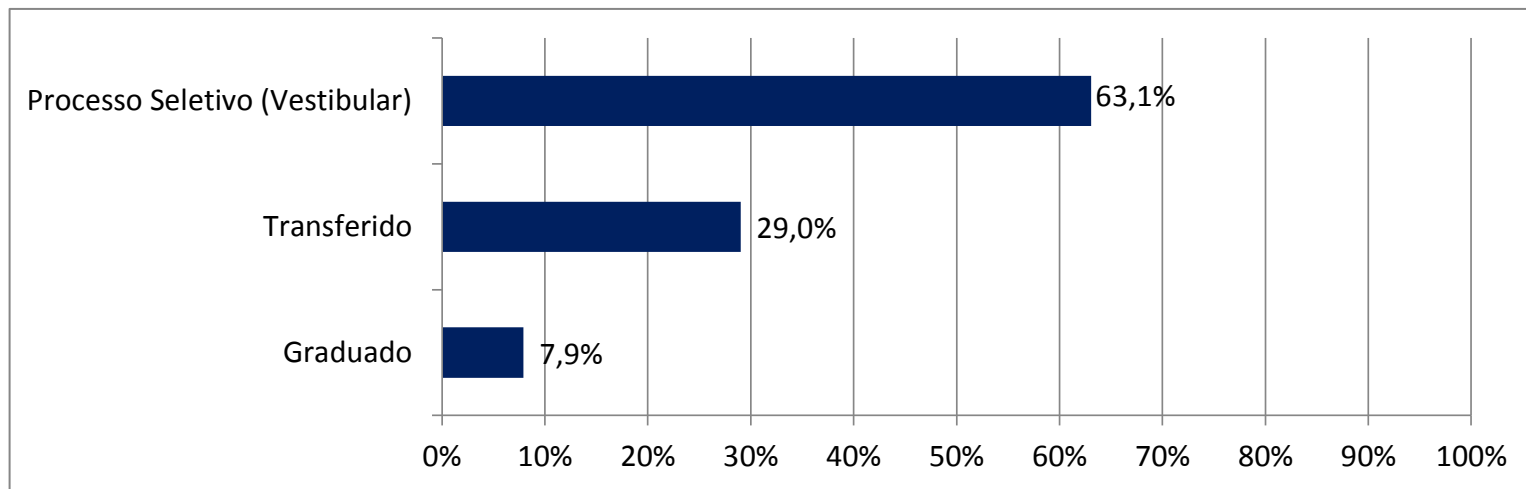


### Forma de ingresso:

Tabela

Processo Seletivo (Vestibular)	806	63,1%
Transferido	371	29,0%
Graduado	101	7,9%
<b>Total</b>	<b>1278</b>	<b>100%</b>

Gráfico

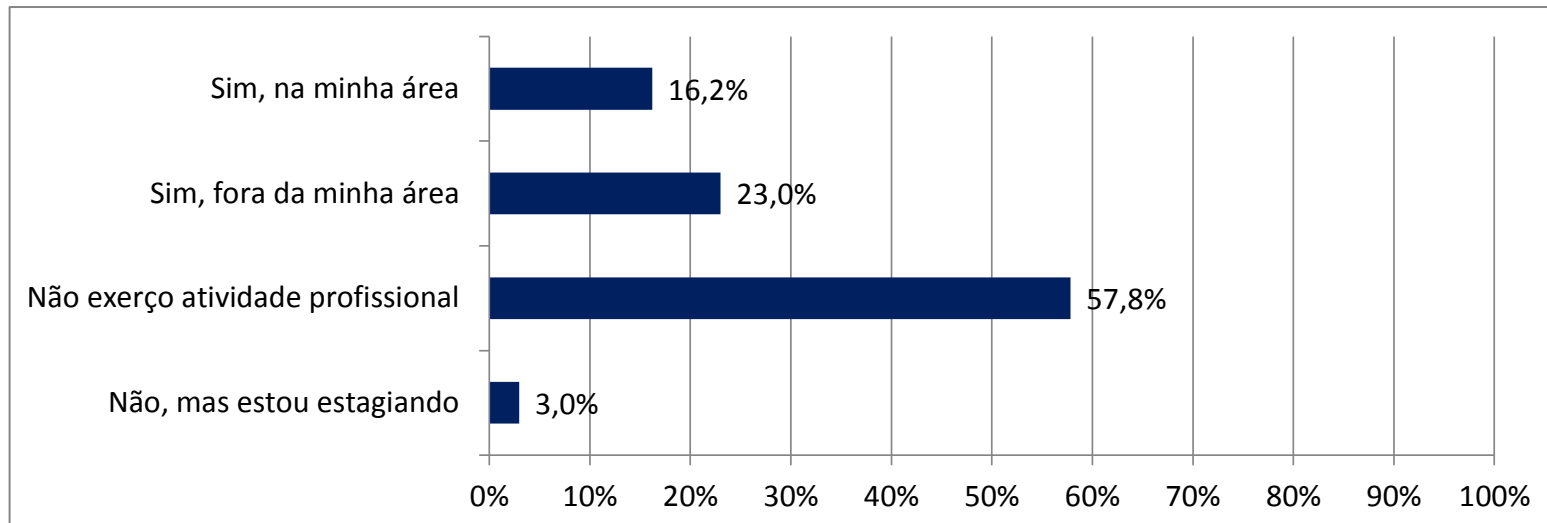


### 1ª Questão - Você está exercendo alguma atividade profissional atualmente?

Tabela

Sim, na minha área	207	16,2%
Sim, fora da minha área	294	23,0%
Não exerço atividade profissional	739	57,8%
Não, mas estou estagiando	38	3,0%
<b>Total</b>	<b>1278</b>	<b>100%</b>

Gráfico



## 2ª Parte - Grau de Satisfação com seu curso e professores

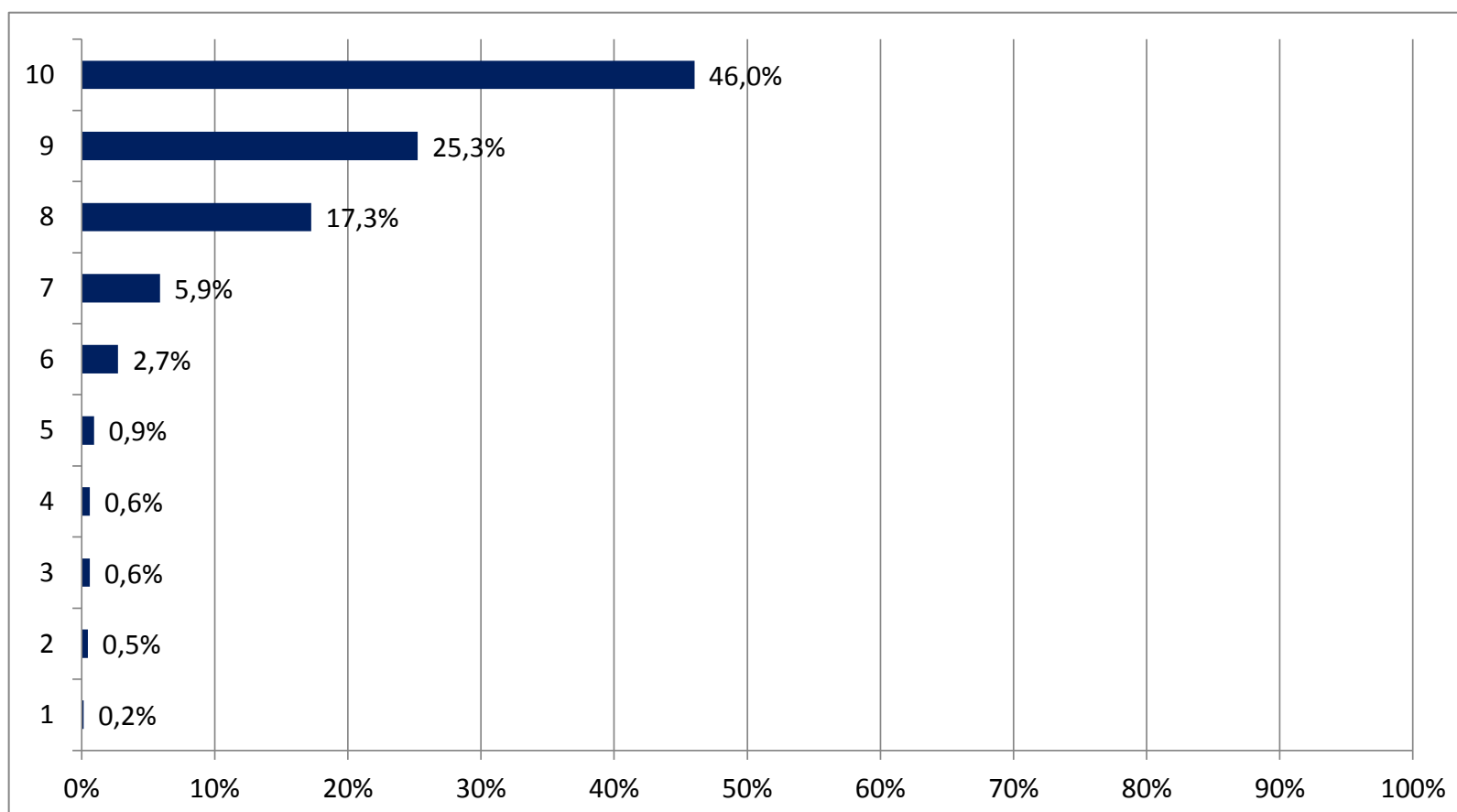
2ª Questão - Com Relação aos professores do Curso, indique o número que traduz sua avaliação nos itens propostos:

2.1 Expressam domínio do conteúdo da disciplina (do módulo) lecionada (o):

Tabela

10	587	46,0%
9	322	25,3%
8	220	17,3%
7	75	5,9%
6	35	2,7%
5	12	0,9%
4	8	0,6%
3	8	0,6%
2	6	0,5%
1	2	0,2%
SC	0	0,0%
<b>Total:</b>	<b>1275</b>	<b>100%</b>

Gráfico

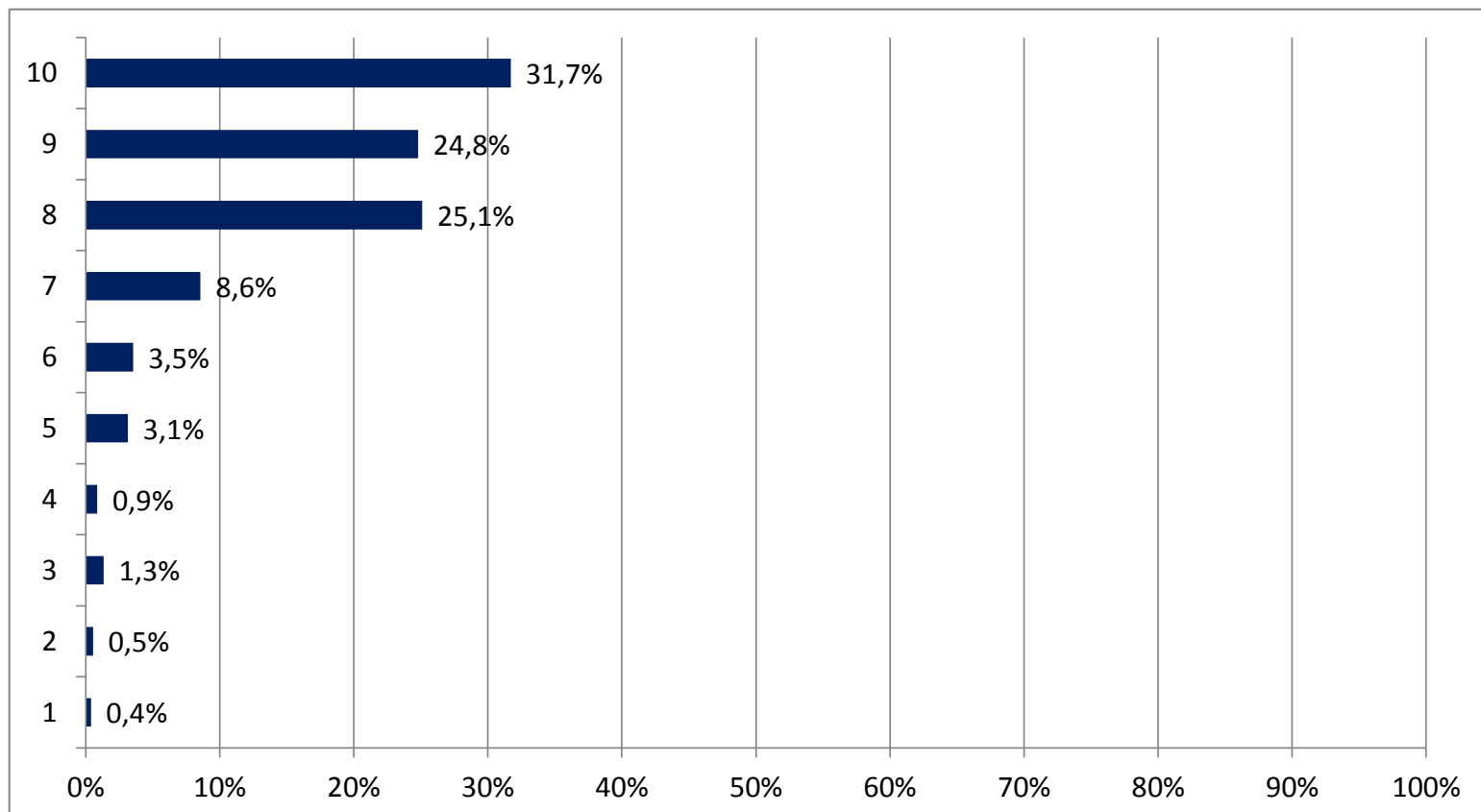


## 2.2 Desenvolvem atitudes didáticas que contribuem para aprendizagem do aluno (metodologia/didática)

Tabela

10	404	31,7%
9	316	24,8%
8	320	25,1%
7	109	8,6%
6	45	3,5%
5	40	3,1%
4	11	0,9%
3	17	1,3%
2	7	0,5%
1	5	0,4%
SC	0	0,0%
<b>Total:</b>	<b>1274</b>	<b>100%</b>

Gráfico

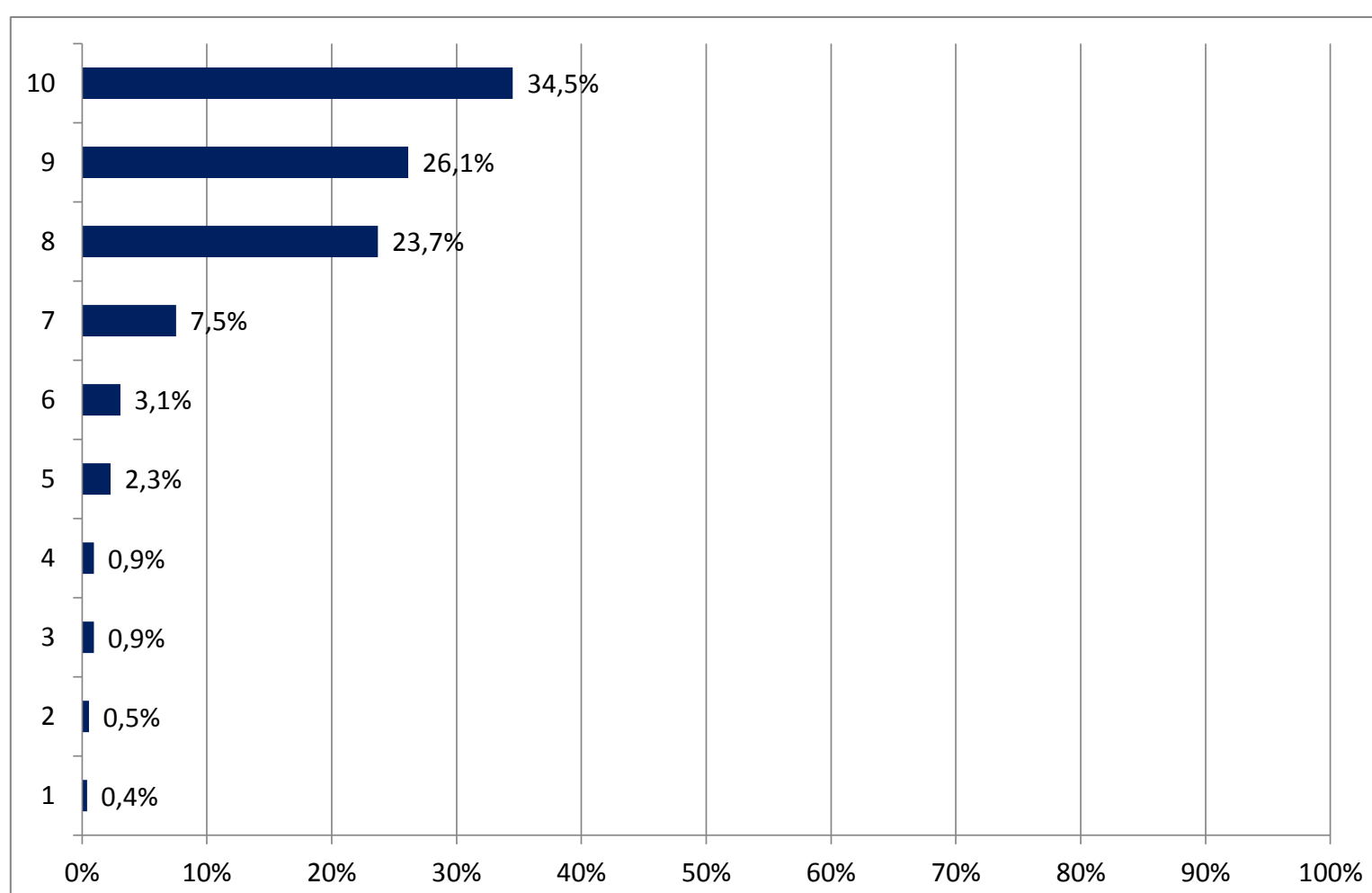


### 2.3 Comunicam-se de forma clara e objetiva

Tabela

10	440	34,5%
9	333	26,1%
8	302	23,7%
7	96	7,5%
6	39	3,1%
5	29	2,3%
4	12	0,9%
3	12	0,9%
2	7	0,5%
1	5	0,4%
SC	0	0,0%
<b>Total:</b>	<b>1275</b>	<b>100%</b>

Gráfico

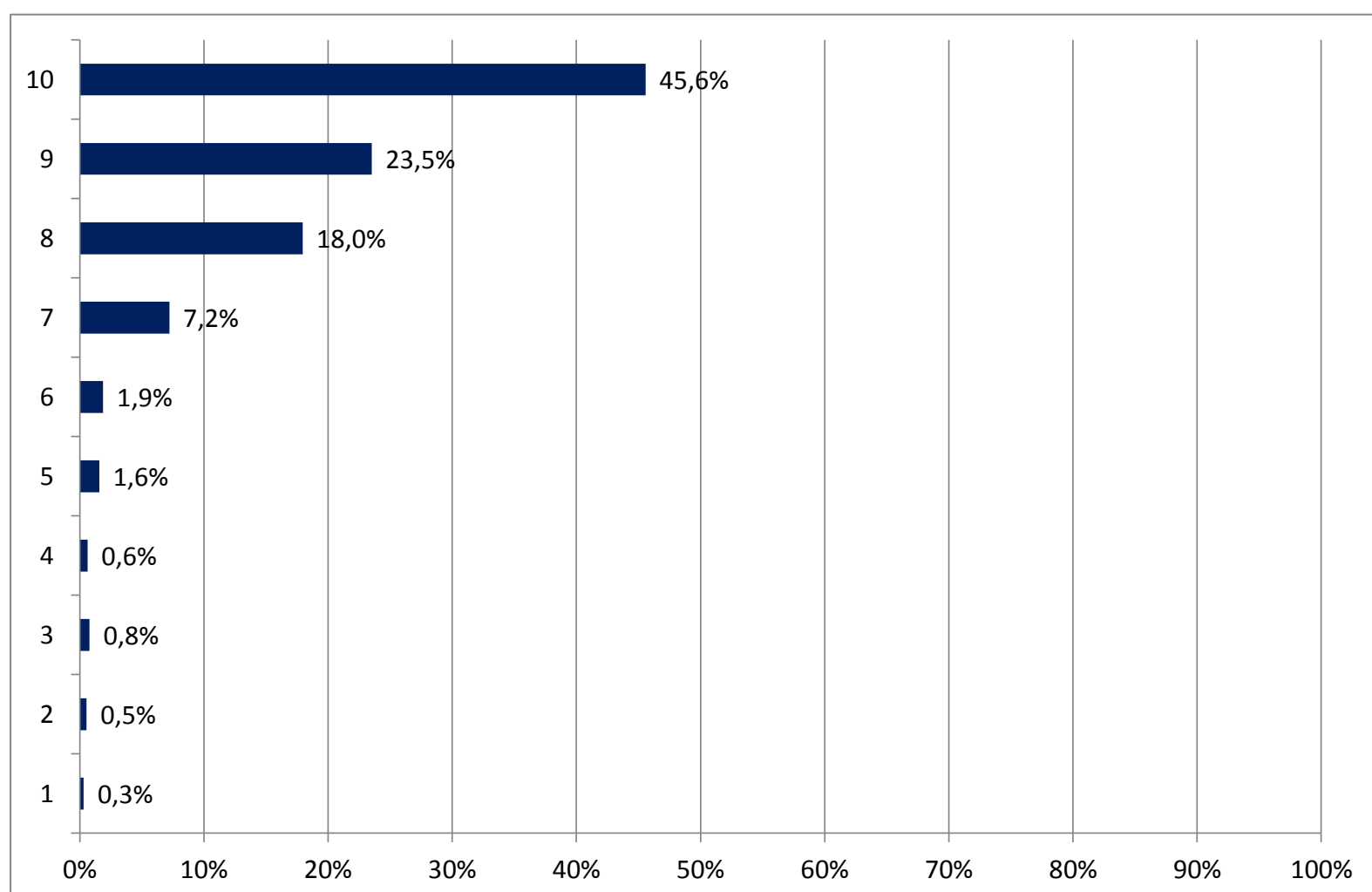


## 2.4 Mantêm um bom relacionamento com os alunos

Tabela

10	581	45,6%
9	300	23,5%
8	229	18,0%
7	92	7,2%
6	24	1,9%
5	20	1,6%
4	8	0,6%
3	10	0,8%
2	7	0,5%
1	4	0,3%
SC	0	0,0%
<b>Total:</b>	<b>1275</b>	<b>100%</b>

Gráfico

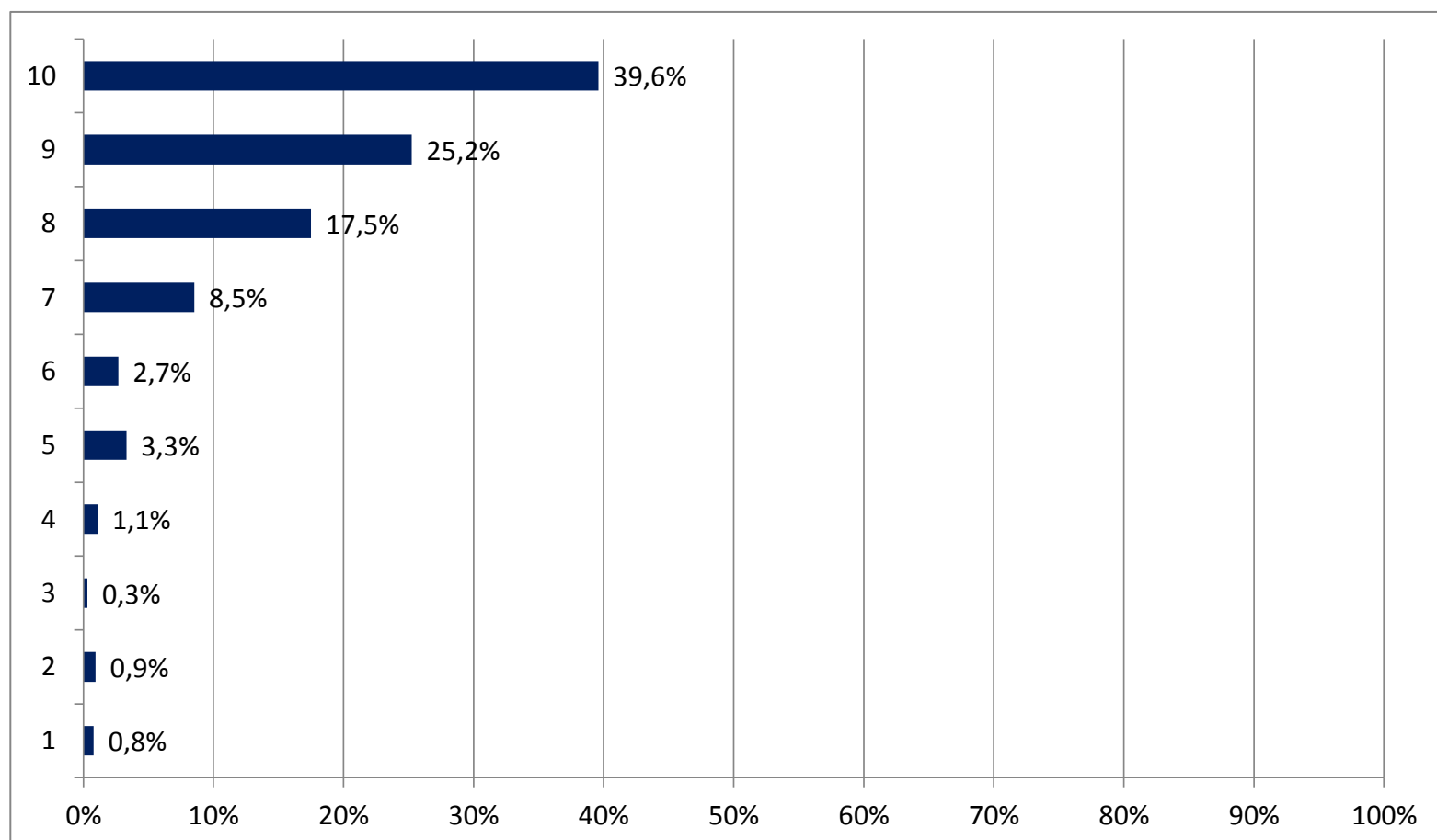


## 2.5 Relacionam o conteúdo da disciplina (do módulo) com a prática profissional:

Tabela

10	502	39,6%
9	320	25,2%
8	222	17,5%
7	108	8,5%
6	34	2,7%
5	42	3,3%
4	14	1,1%
3	4	0,3%
2	12	0,9%
1	10	0,8%
SC	0	0,0%
<b>Total:</b>	<b>1268</b>	<b>100%</b>

Gráfico

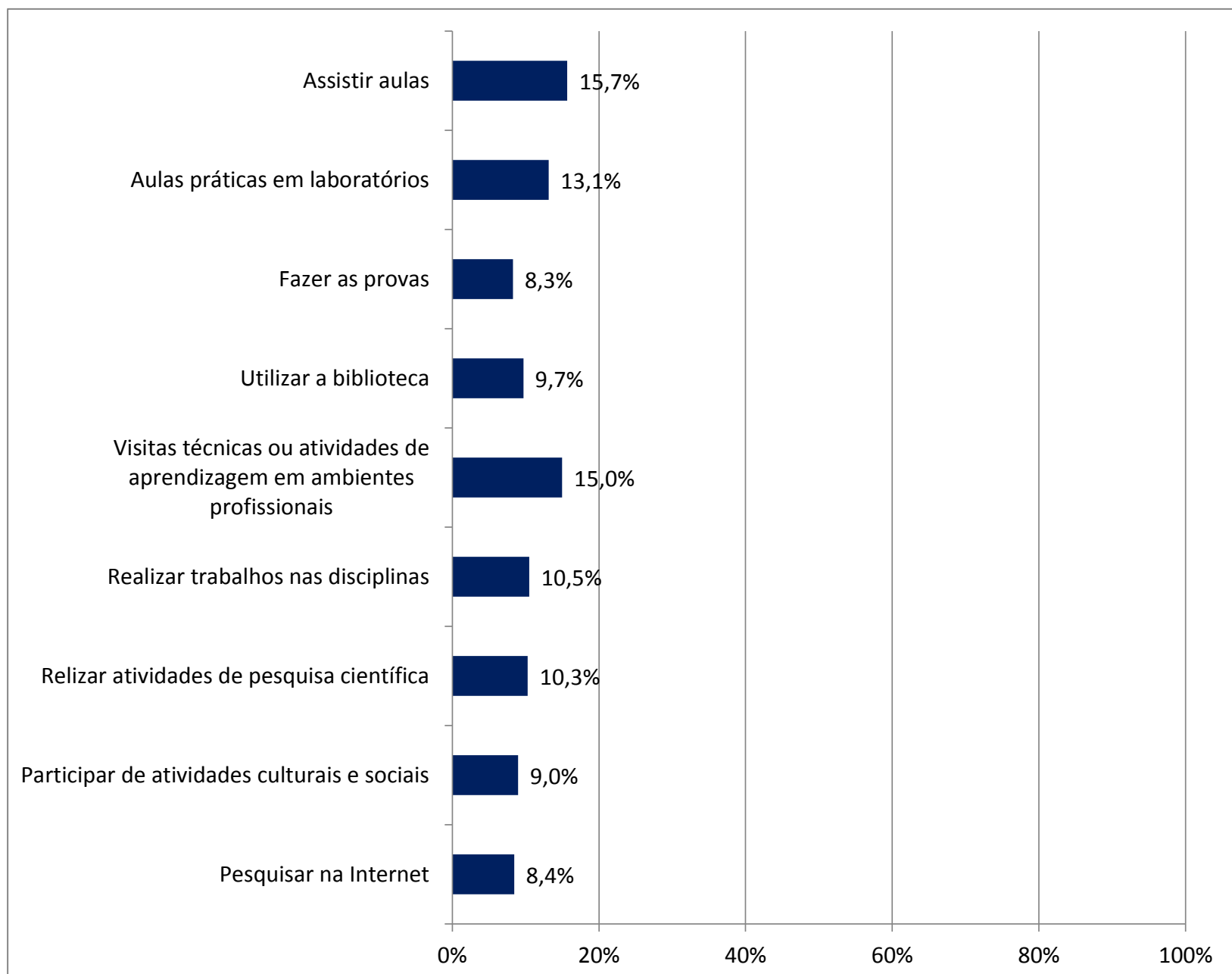


3ª Questão - Indique as 3 (três) atividades que você considera mais importantes para sua formação profissional:

Tabela

Assistir aulas	1115	15,7%
Aulas práticas em laboratórios	934	13,1%
Fazer provas	588	8,3%
Utilizar a biblioteca	689	9,7%
Visitas técnicas ou atividades de aprendizagem em ambientes profissionais	1065	15,0%
Realizar trabalhos nas disciplinas	746	10,5%
Realizar atividade de pesquisa científica	731	10,3%
Participar de atividades culturais e sociais	639	9,0%
Pesquisar na Internet	600	8,4%
<b>Total:</b>	<b>7107</b>	<b>100%</b>

Gráfico





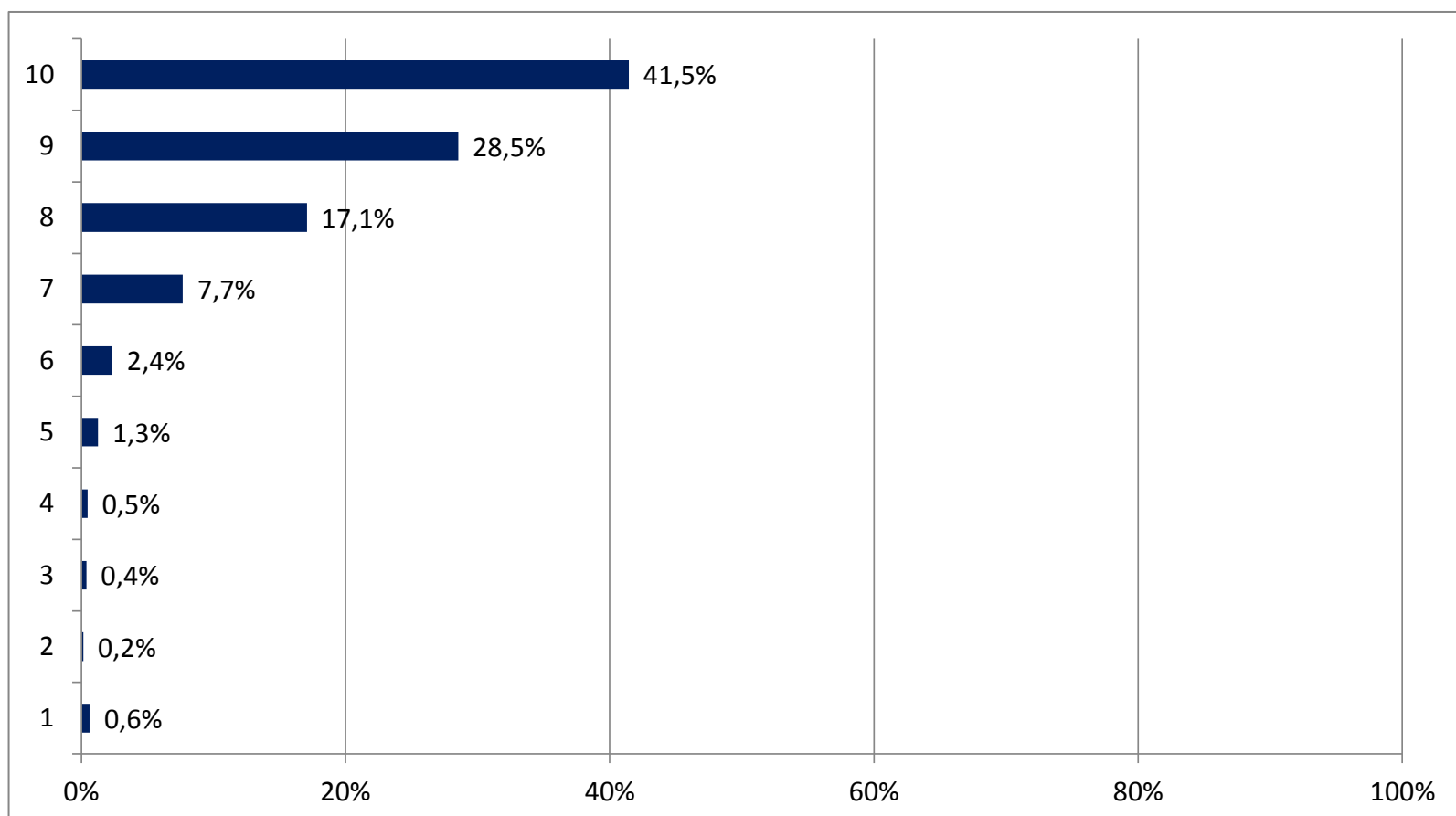
4ª Questão - Indique o número que melhor traduz sua avaliação nos itens abaixo:

4.1 A sua satisfação com o Curso, com base nas disciplinas (nos módulos) que está cursando.

Tabela

10	529	41,5%
9	364	28,5%
8	218	17,1%
7	98	7,7%
6	30	2,4%
5	16	1,3%
4	6	0,5%
3	5	0,4%
2	2	0,2%
1	8	0,6%
SC	0	0,0%
<b>Total:</b>	<b>1276</b>	<b>100%</b>

Gráfico

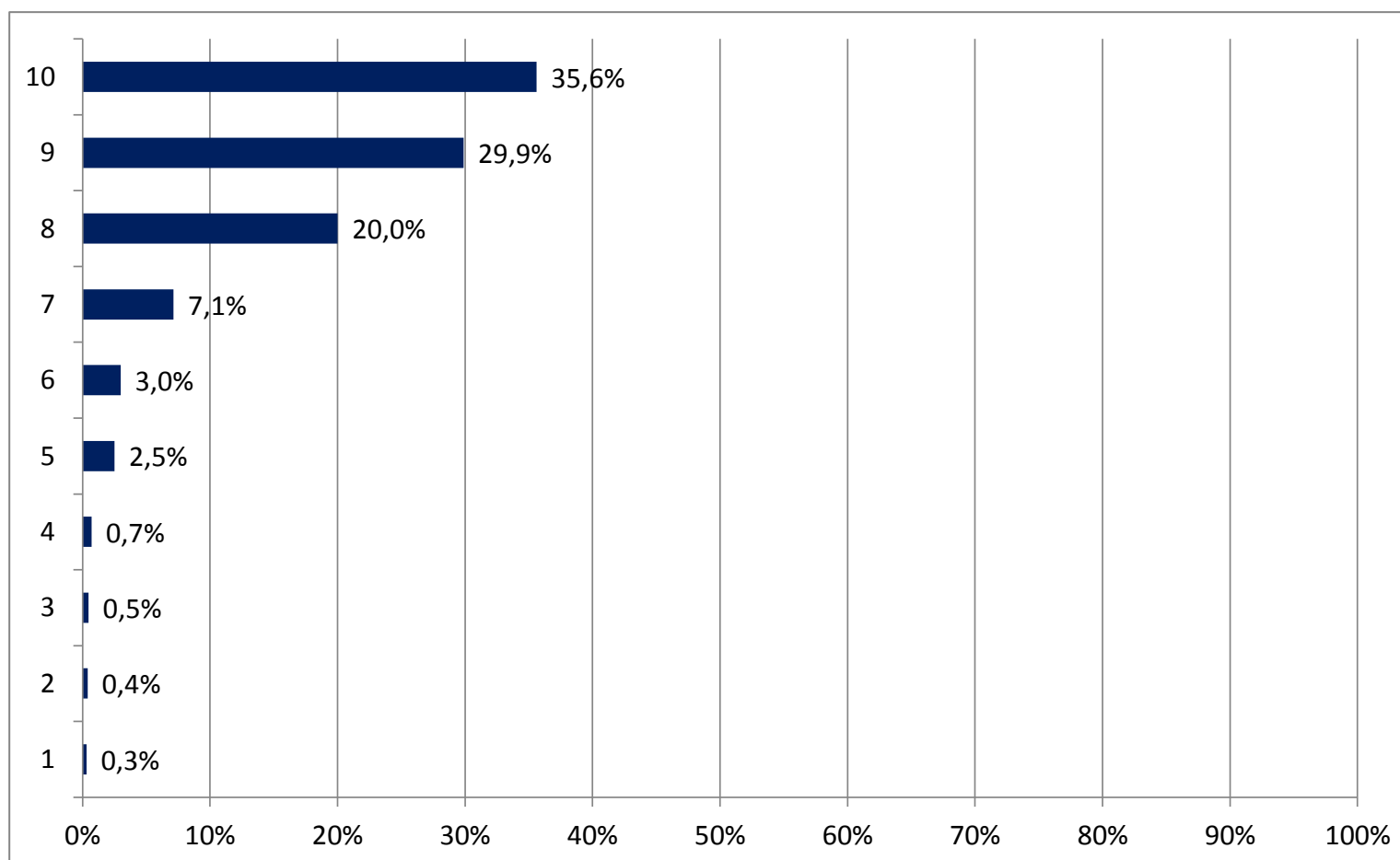


#### 4.2 A contribuição das disciplinas (nos módulos), que está cursando, com relação à aprendizagem

Tabela

10	454	35,6%
9	381	29,9%
8	255	20,0%
7	91	7,1%
6	38	3,0%
5	32	2,5%
4	9	0,7%
3	6	0,5%
2	5	0,4%
1	4	0,3%
SC	0	0,0%
<b>Total:</b>	<b>1275</b>	<b>100%</b>

Gráfico

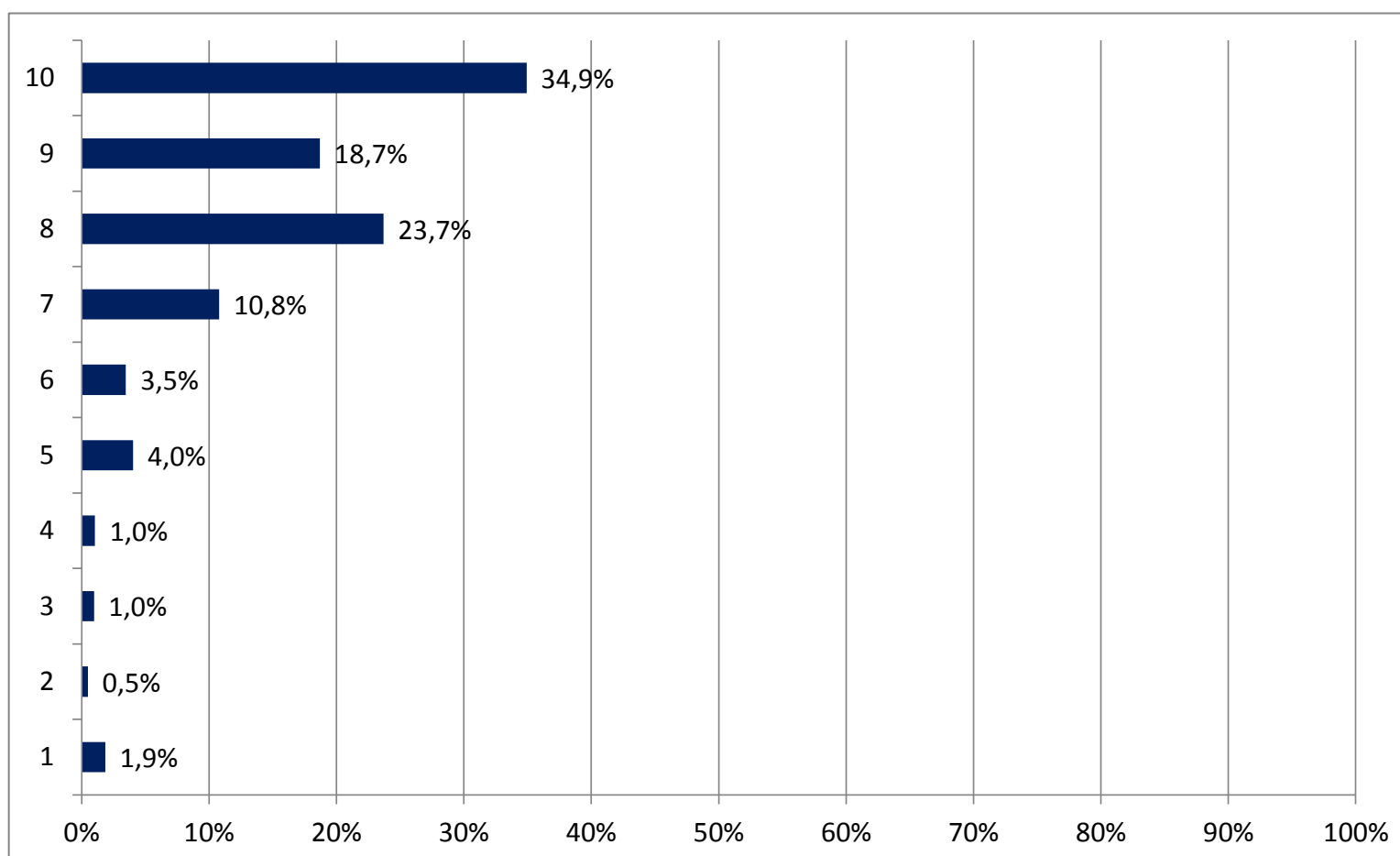


### 4.3 A Coordenação quanto às orientações gerais e do Curso.

Tabela

10	433	34,9%
9	232	18,7%
8	294	23,7%
7	134	10,8%
6	43	3,5%
5	50	4,0%
4	13	1,0%
3	12	1,0%
2	6	0,5%
1	23	1,9%
SC	0	0,0%
<b>Total:</b>	<b>1240</b>	<b>100%</b>

Gráfico

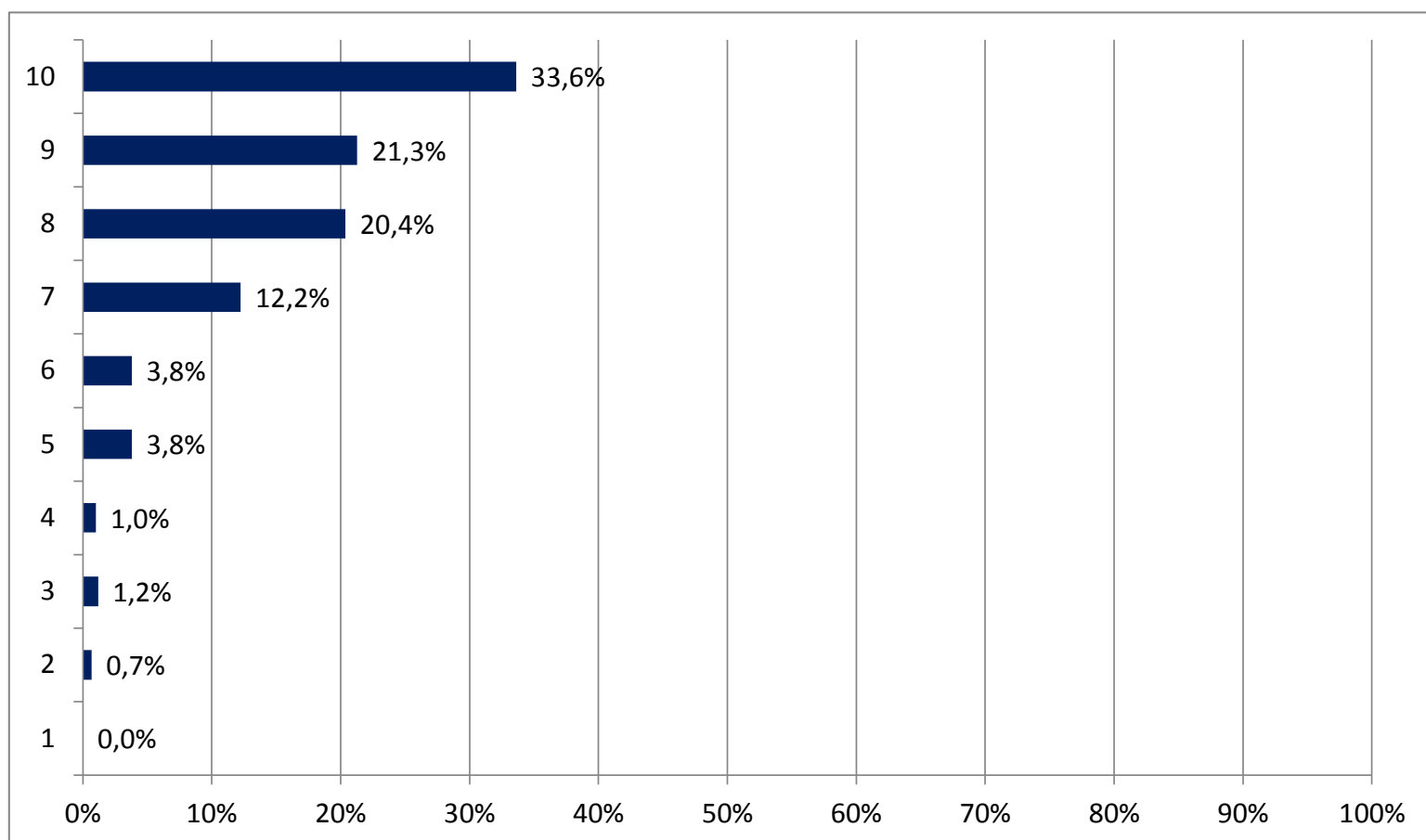


#### 4.4 A Coordenação quanto à condução dos problemas apresentados.

Tabela

10	398	33,6%
9	252	21,3%
8	241	20,4%
7	145	12,2%
6	45	3,8%
5	45	3,8%
4	12	1,0%
3	14	1,2%
2	8	0,7%
1	24	2,0%
SC	0	0,0%
<b>Total:</b>	<b>1184</b>	<b>100%</b>

Gráfico

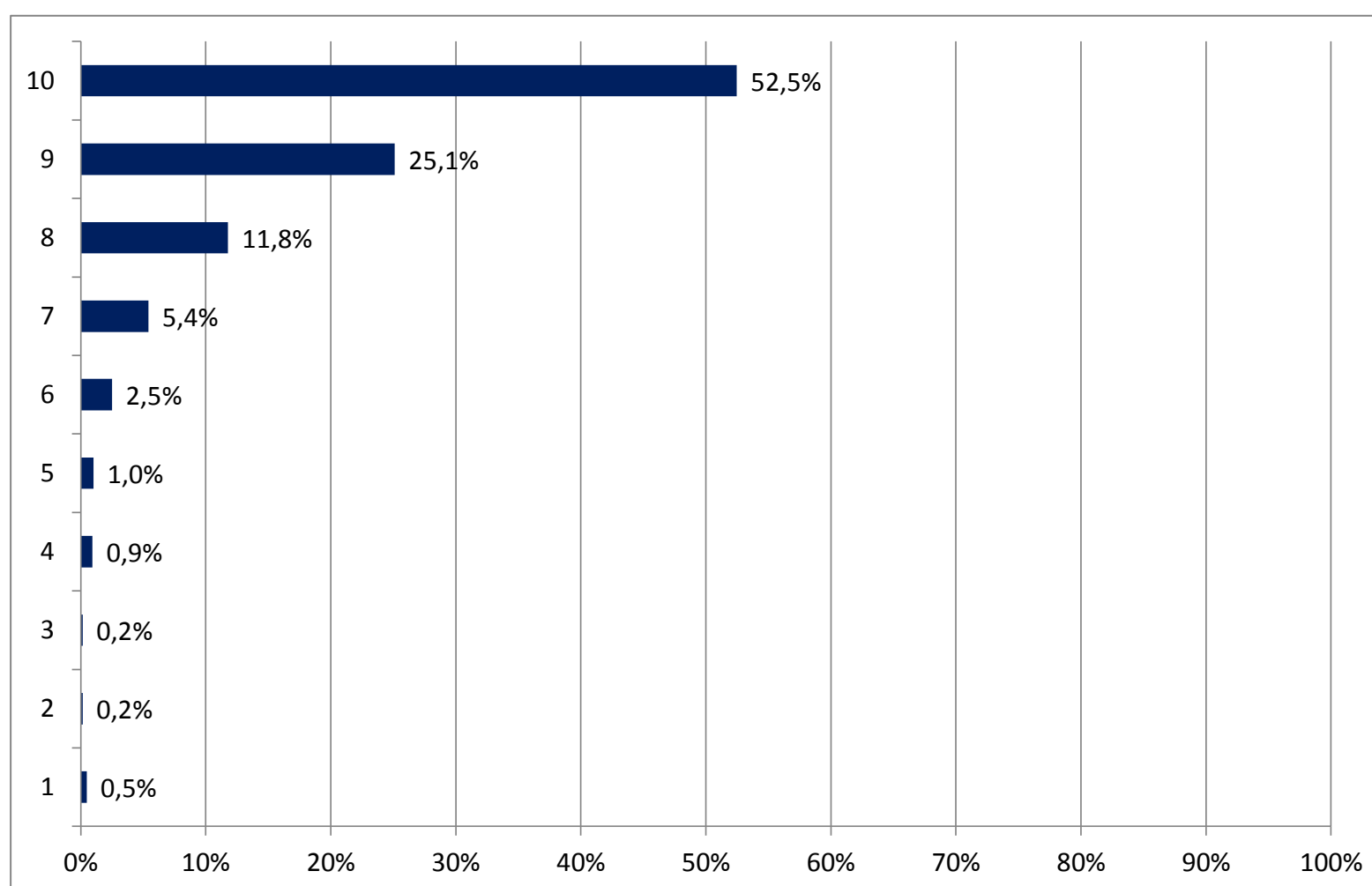


#### 4.5 A sua satisfação, de maneira geral, com o curso no qual se matriculou.

Tabela

10	669	52,5%
9	320	25,1%
8	150	11,8%
7	69	5,4%
6	32	2,5%
5	13	1,0%
4	12	0,9%
3	2	0,2%
2	2	0,2%
1	6	0,5%
SC	0	0,0%
<b>Total:</b>	<b>1275</b>	<b>100%</b>

Gráfico

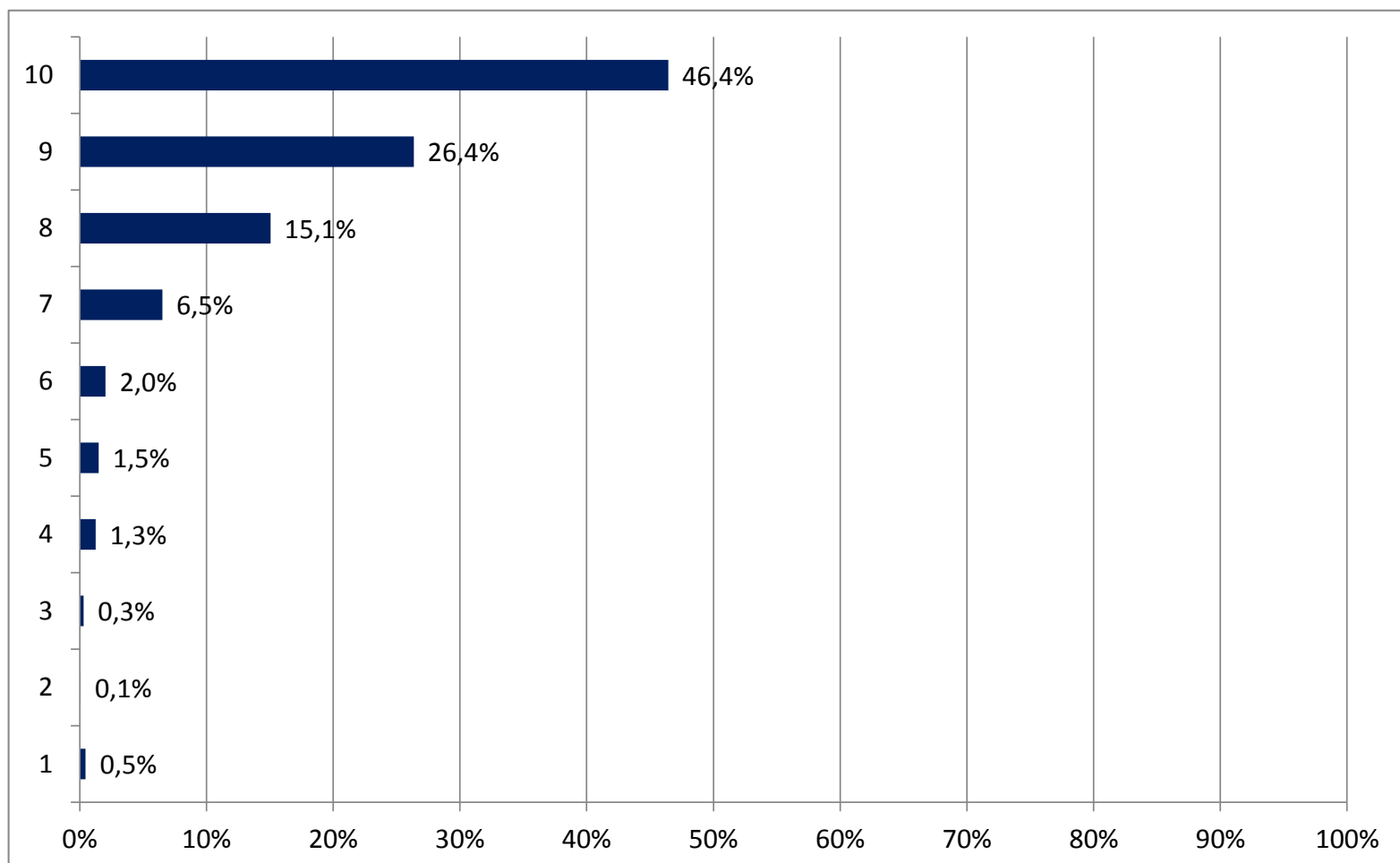


**5ª Questão - Indique sua avaliação no item proposto:  
Com relação à sua expectativa inicial, atribua uma nota à satisfação com o seu Curso atualmente:**

**Tabela**

10	592	46,4%
9	336	26,4%
8	192	15,1%
7	83	6,5%
6	26	2,0%
5	19	1,5%
4	16	1,3%
3	4	0,3%
2	1	0,1%
1	6	0,5%
SC	0	0,0%
<b>Total:</b>	<b>1275</b>	<b>100%</b>

**Gráfico**

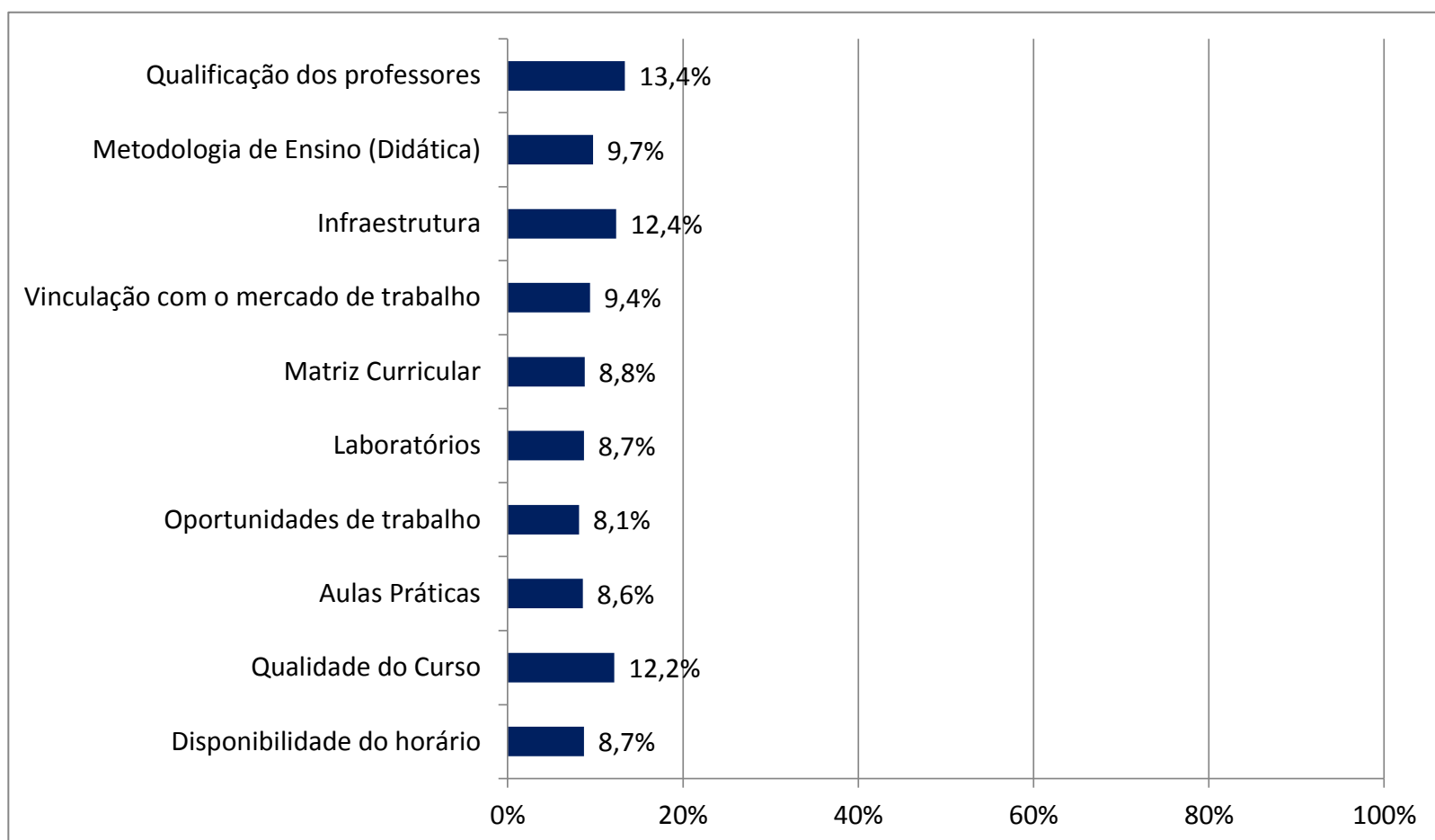


6ª Questão - Indique os 2 (dois) melhores aspectos do Curso observados por você:

Tabela

Qualificação dos professores	861	13,4%
Metodologia de Ensino (Didática)	626	9,7%
Infraestrutura	797	12,4%
Vinculação com o mercado de trabalho	604	9,4%
Matriz Curricular	565	8,8%
Laboratórios	561	8,7%
Oportunidades de trabalho	524	8,1%
Aulas Práticas	552	8,6%
Qualidade do Curso	783	12,2%
Disponibilidade do horário	560	8,7%
<b>Total:</b>	<b>6433</b>	<b>100%</b>

Gráfico

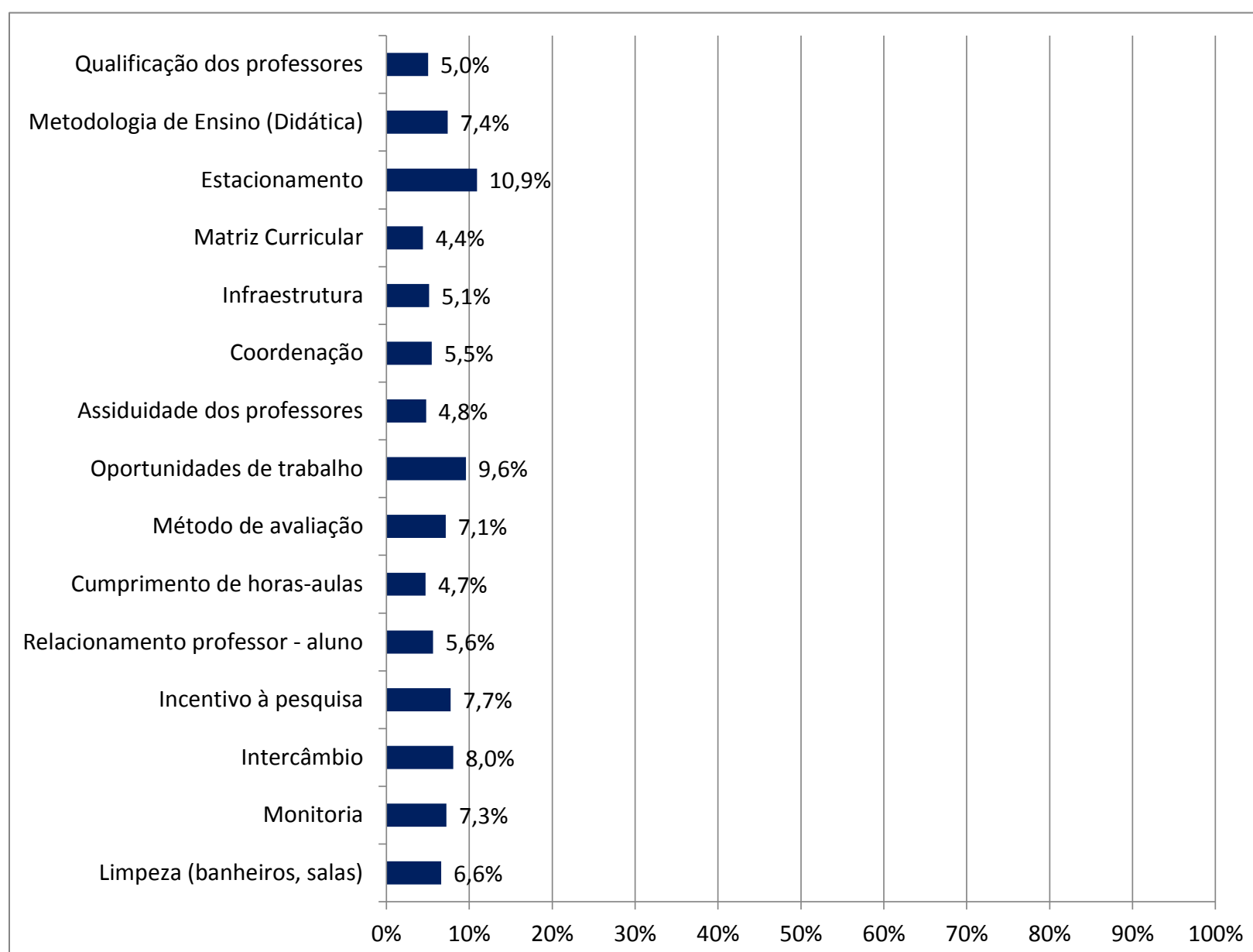


**7ª Questão - Indique os 2 (dois) aspectos do Curso que você considera, se for o caso, que precisa melhorar:**

**Tabela**

Qualificação dos professores.	318	5,0%
Metodologia de Ensino (Didática).	469	7,4%
Estacionamento.	692	10,9%
Matriz Curricular.	280	4,4%
Infraestrutura.	325	5,1%
Coordenação.	347	5,5%
Assiduidade dos professores.	303	4,8%
Oportunidades de trabalho.	608	9,6%
Método de avaliação.	452	7,1%
Cumprimento de horas-aulas.	300	4,7%
Relacionamento professor - aluno	357	5,6%
Incentivo à pesquisa.	490	7,7%
Intercâmbio.	509	8,0%
Monitoria.	459	7,3%
Limpeza (banheiros, salas).	418	6,6%
<b>Total:</b>	<b>6327</b>	<b>100%</b>

**Gráfico**





### 3ª Parte - Grau de satisfação com a universidade

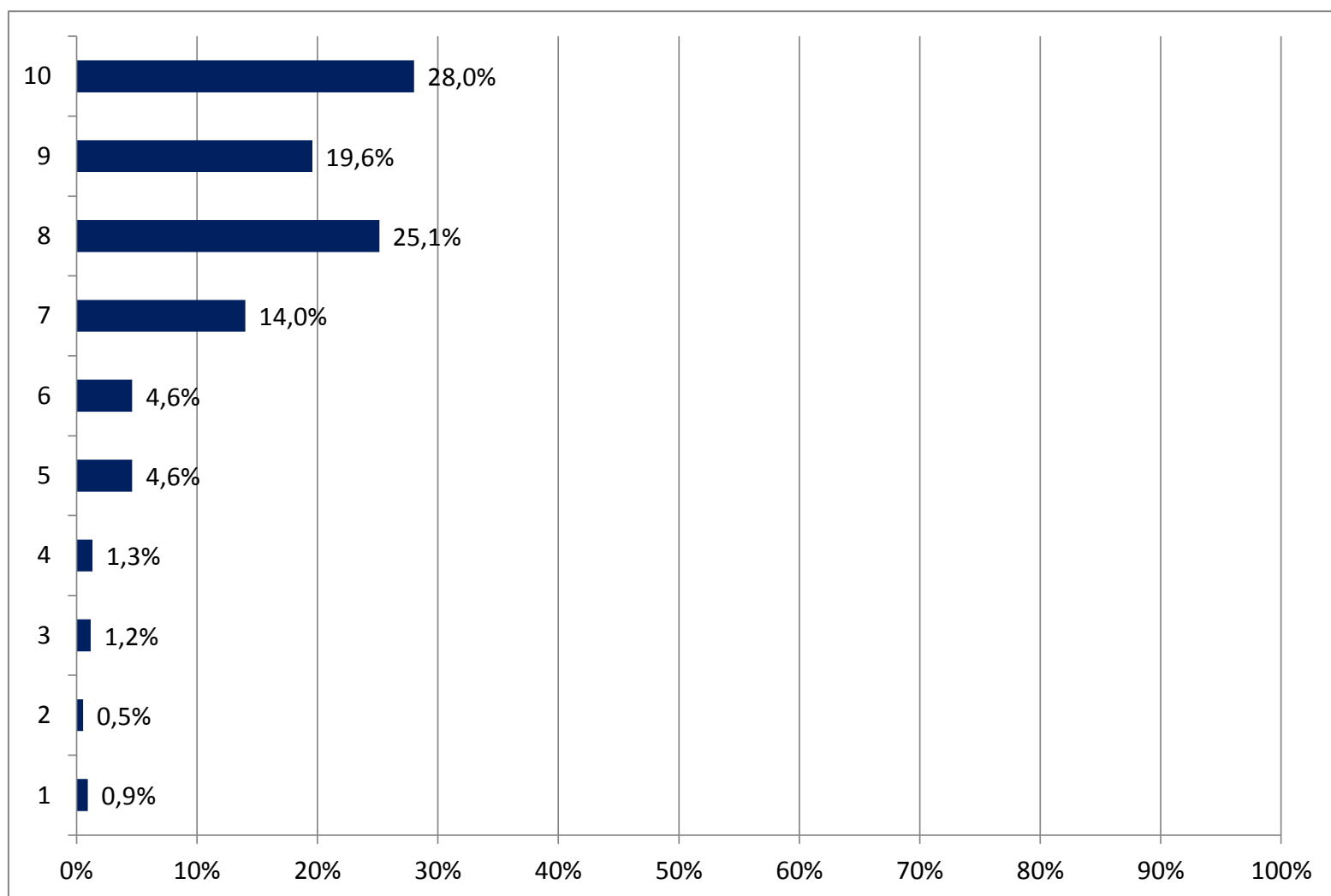
8ª Questão - Com relação à infraestrutura da universidade, como você avalia:

#### 8.1 As Salas de Aula

Tabela

10	358	28,0%
9	250	19,6%
8	321	25,1%
7	179	14,0%
6	59	4,6%
5	59	4,6%
4	17	1,3%
3	15	1,2%
2	7	0,5%
1	12	0,9%
SC	0	0,0%
<b>Total:</b>	<b>1277</b>	<b>100%</b>

Gráfico

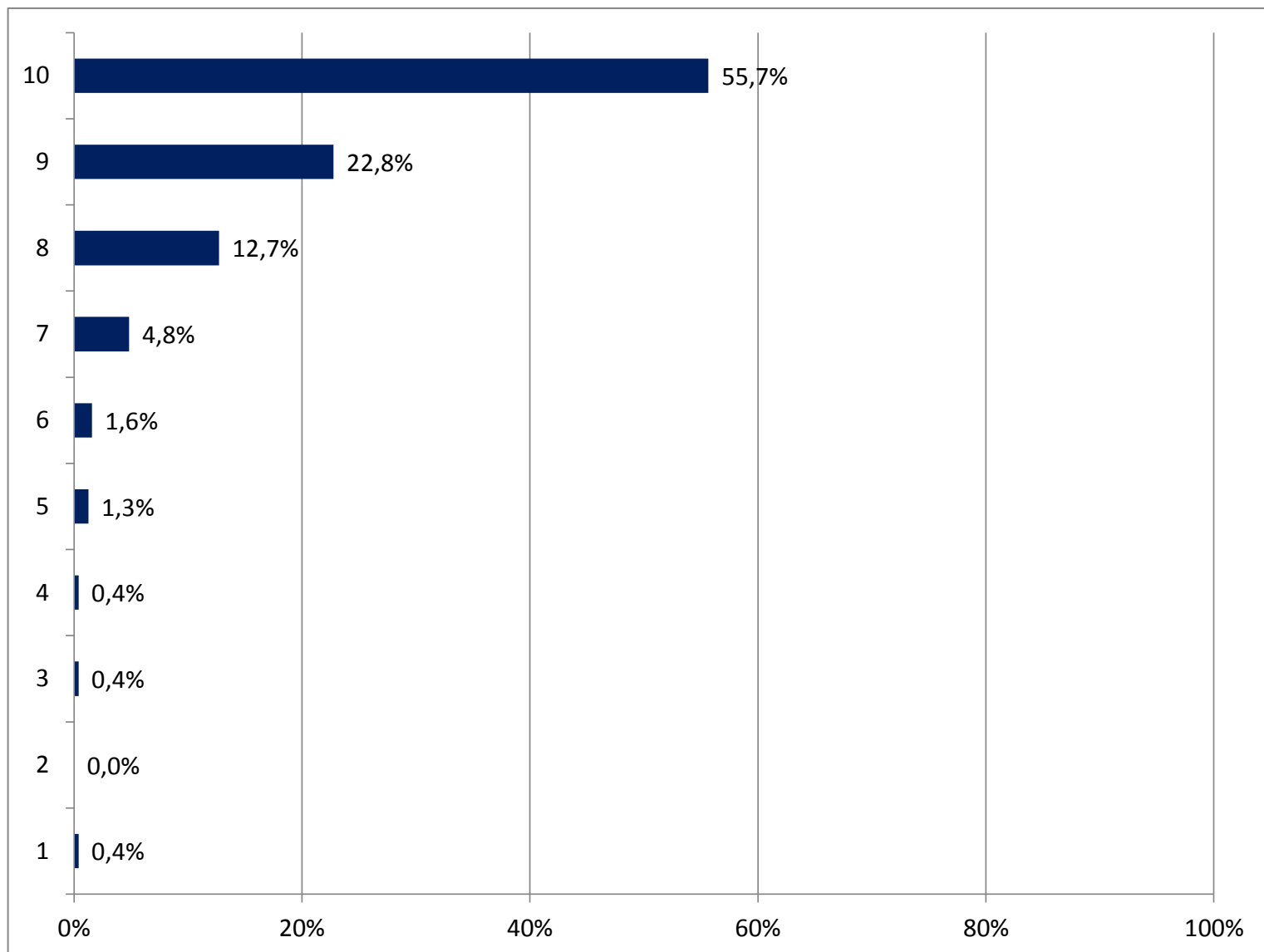


## 8.2 A Biblioteca

Tabela

10	704	55,7%
9	288	22,8%
8	161	12,7%
7	61	4,8%
6	20	1,6%
5	16	1,3%
4	5	0,4%
3	5	0,4%
2	0	0,0%
1	5	0,4%
SC	0	0,0%
<b>Total:</b>	<b>1265</b>	<b>100%</b>

Gráfico

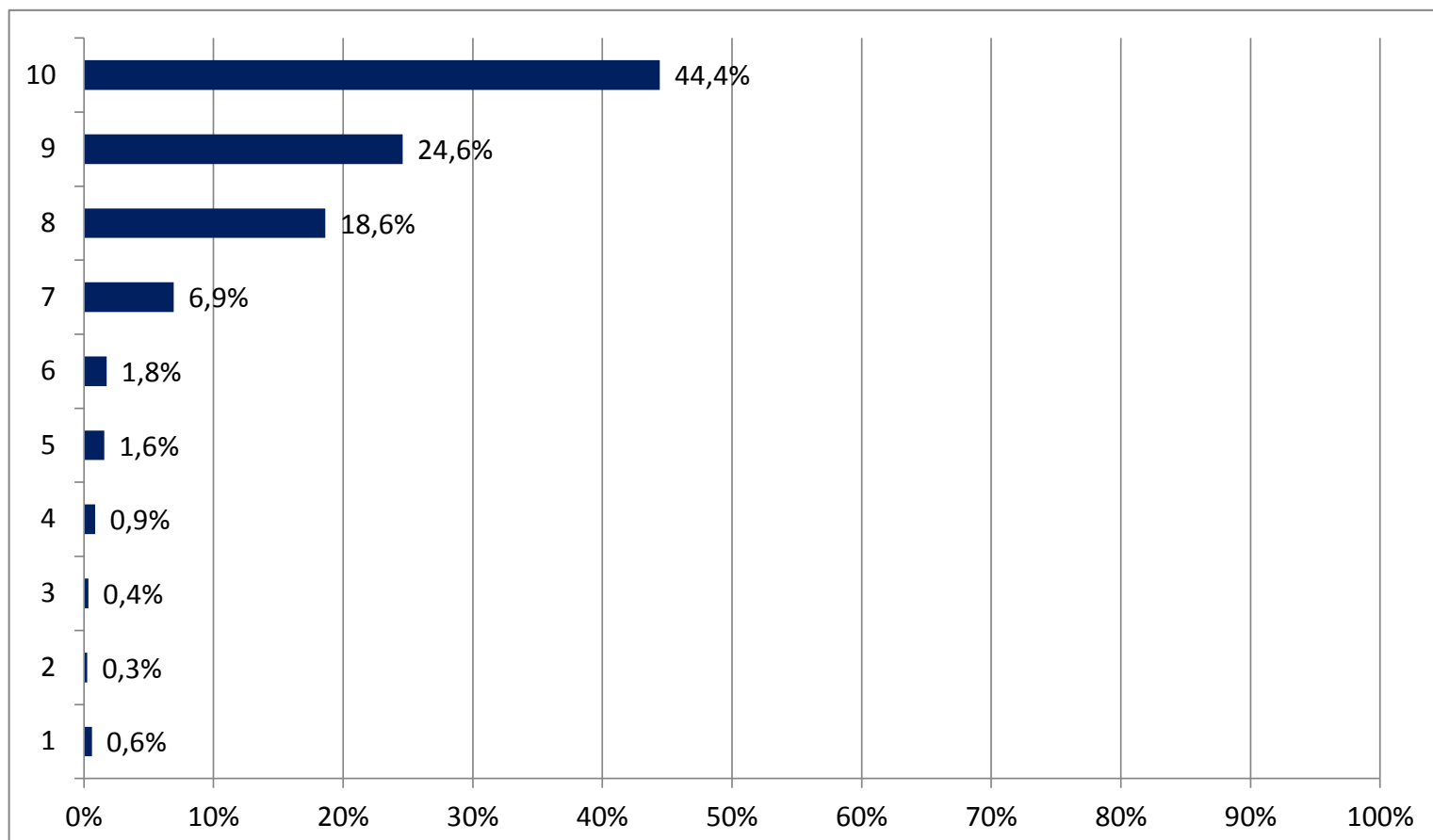


### 8.3 Os Laboratórios

Tabela

10	506	44,4%
9	280	24,6%
8	212	18,6%
7	79	6,9%
6	20	1,8%
5	18	1,6%
4	10	0,9%
3	4	0,4%
2	3	0,3%
1	7	0,6%
SC	0	0,0%
<b>Total:</b>	<b>1139</b>	<b>100%</b>

Gráfico

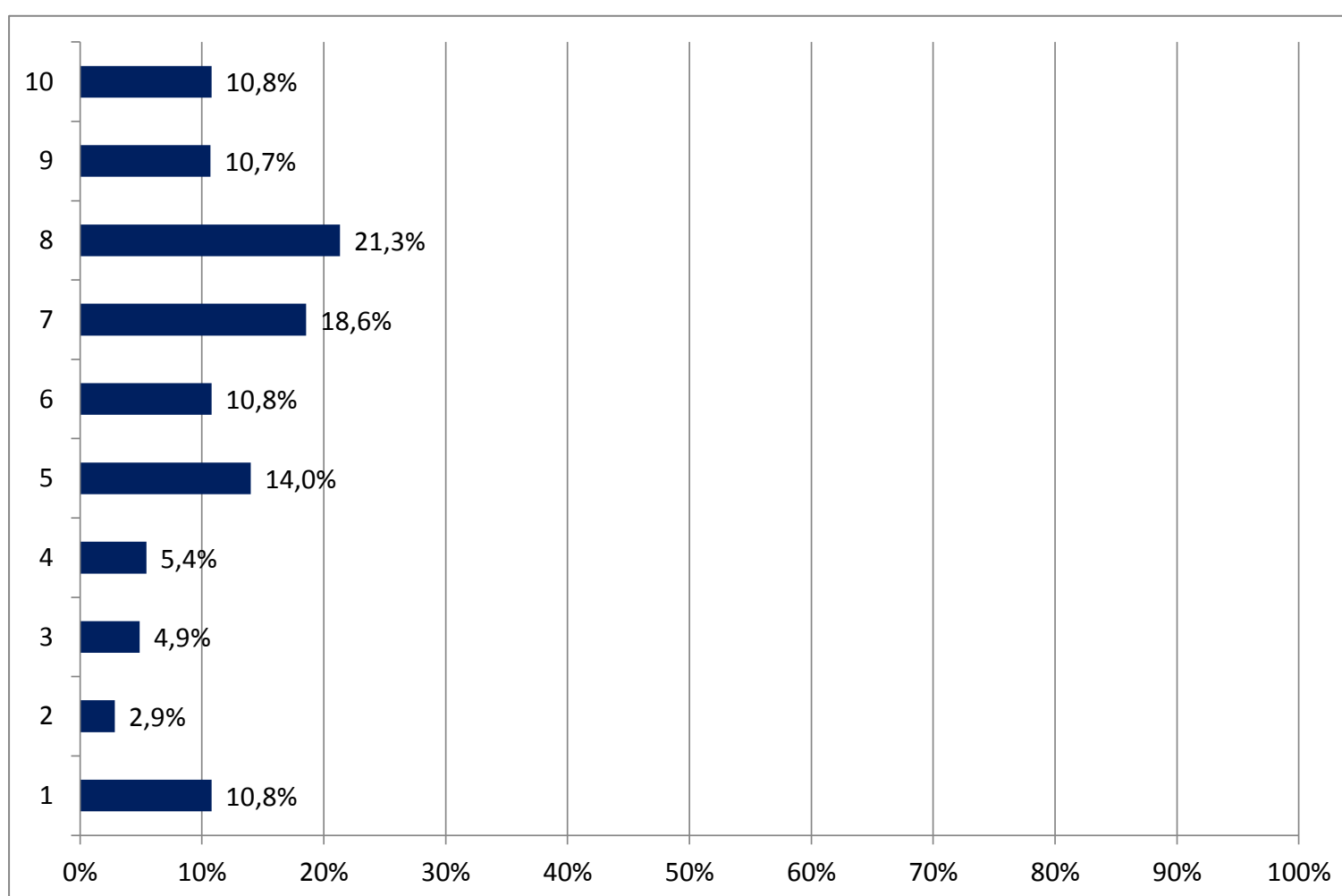


## 8.4 O Estacionamento

Tabela

10	121	10,8%
9	120	10,7%
8	239	21,3%
7	208	18,6%
6	121	10,8%
5	157	14,0%
4	61	5,4%
3	55	4,9%
2	32	2,9%
1	7	0,6%
SC	0	0,0%
<b>Total:</b>	<b>1121</b>	<b>100%</b>

Gráfico



9ª Questão - Quanto ao grau de satisfação:

Atribua uma nota à UNIFOR

Tabela

10	379	29,7%
9	453	35,5%
8	301	23,6%
7	94	7,4%
6	25	2,0%
5	14	1,1%
4	5	0,4%
3	3	0,2%
2	1	0,1%
1	2	0,2%
SC	0	0,0%
<b>Total:</b>	<b>1277</b>	<b>100%</b>

Gráfico

