



**FUNDAÇÃO EDSON QUEIROZ
UNIVERSIDADE DE FORTALEZA
VICE-REITORIA DE GRADUAÇÃO – VREGRAD
PROGRAMA DE AVALIAÇÃO INSTITUCIONAL INTERNA – PROAVI**

**RELATÓRIO DA PESQUISA DE OPINIÃO COM OS INGRESSANTES 2015.2
DA UNIVERSIDADE DE FORTALEZA - UNIFOR**

JANEIRO/2016



**FUNDAÇÃO EDSON QUEIROZ
UNIVERSIDADE DE FORTALEZA
VICE-REITORIA DE GRADUAÇÃO – VREGRAD
PROGRAMA DE AVALIAÇÃO INSTITUCIONAL INTERNA – PROAVI**

PESQUISA DE OPINIÃO COM OS INGRESSANTES DE 2015.2

INTRODUÇÃO:

Com o propósito de potencializar o desenvolvimento da instituição mediante processo permanente de avaliação do seu desempenho acadêmico-administrativo, intentando aperfeiçoar a atuação qualificada na educação superior, a Universidade de Fortaleza põe em execução o processo avaliativo interno.

A Vice Reitoria de Ensino de Graduação - VREGRAD e o Programa de Avaliação Institucional Interna - PROAVI apresentam, neste Relatório, o resultado da pesquisa realizada com os ingressantes da UNIFOR, cujo objetivo foi investigar alguns aspectos da vida acadêmica a partir da opinião dos respondentes em pauta.

No presente documento, os resultados da pesquisa de opinião, junto aos ingressantes. Geral, são apresentados por meio de tabelas e gráficos, assim como os procedimentos metodológicos utilizados para coletar os dados.

Espera-se que as informações aqui apresentadas constituam-se como referência para tomada de decisões que favoreçam o desempenho institucional, notadamente no que tange à qualidade da universidade.

I- ASPECTOS METODOLÓGICOS:

A avaliação dos ingressantes foi censitária em sua concepção e realizou-se no período Outubro de 2015. A totalidade dos componentes do respectivo grupo avaliador (discentes ingressantes de 2015.2 dos cursos de graduação), mediante a adesão voluntária, poderia participar do processo avaliativo.

I.1 População

Ingressantes da Universidade de Fortaleza – UNIFOR, no período de 2015.2.

I.2 Grandeza da Amostra

Para fixar a precisão do tamanho da amostra, admitiu-se um nível de confiança de 95% e margem de erro de no máximo 2,7% para uma população constituída de 3.433 ingressantes na Unifor.

Preferiu-se adotar o valor antecipado para p igual a 0,50 com o objetivo de maximizar a variância populacional, obtendo-se maior aproximação para o valor da característica na população. Em outras palavras, fixou-se um maior tamanho da amostra para a precisão fixada.

Assim, o número mínimo de candidatos a serem entrevistados foi estipulado em 952, ou seja, com uma amostra de no mínimo 952 ingressantes na Unifor.

I.3 Instrumentos de Coleta e Pesquisa de Campo

A coleta de dados foi realizada por meio da aplicação de um questionário online previamente elaborado e testado, por pesquisadores da Vice-Reitoria de Ensino de Graduação- VREGRAD e do Programa de Avaliação Institucional Interna da UNIFOR – PROAVI.

O instrumento foi estruturado com questões relativas ao grau de satisfação com o curso de graduação e formação profissional; à educação continuada e ao grau de satisfação com a universidade. O questionário fechado, seguiu a escala numérica de de 1 (um) a 10 (dez). A nota 10 corresponde ao maior conceito e 1 ao menor, além da opção Sem Condições de Avaliar (SC), cujo valor numérico é zero (nulo). Cabe registrar que cada um dos instrumentos avaliativos possuía um espaço disponível para manifestação da opinião dos avaliadores acerca da dimensão avaliada.

II - GRÁFICOS E TABELAS

1ª PARTE - INFORMAÇÕES GERAIS SOBRE O ALUNO

Centro

Unifor	1004	100%
Total	1004	100%

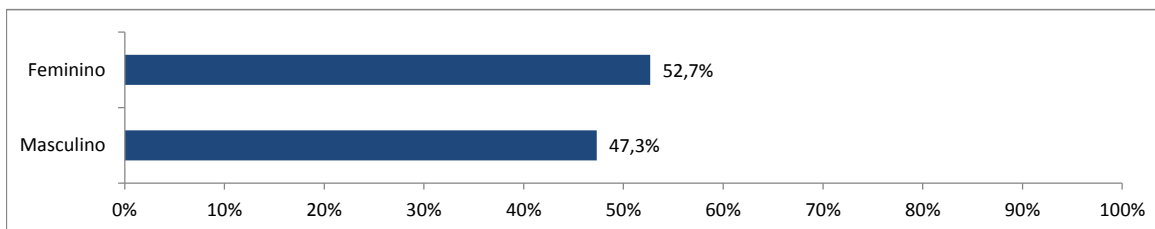
Curso

Direito	229	22,9%
Engenharia civil	119	11,9%
Psicologia	75	7,5%
Medicina	68	6,8%
Nutrição	48	4,8%
Arquitetura e urbanismo	45	4,5%
Administração	35	3,5%
Engenharia mecânica	35	3,5%
Odontologia	34	3,4%
Educação física	26	2,6%
Enfermagem	25	2,5%
Engenharia de produção	23	2,3%
Engenharia elétrica	19	1,9%
Ciência da computação	17	1,7%
Comércio exterior	17	1,7%
Fisioterapia	17	1,7%
Ciências contábeis	16	1,6%
Com social-public propaganc	16	1,6%

Design de moda	14	1,4%
Engenharia ambiental sanitá	14	1,4%
Ciências econômicas	13	1,3%
Comunicação social-jornalis	12	1,2%
Audiovisual e novas mídias	11	1,1%
Engenharia de computação	11	1,1%
Estética e cosmética	11	1,1%
Farmácia	9	0,9%
Energias renováveis	8	0,8%
Processos gerenciais	8	0,8%
Análise e desenv de sistema	7	0,7%
Eventos	4	0,4%
Marketing	4	0,4%
Construção de edifícios	3	0,3%
Eng de controle e automaçã	3	0,3%
Fonoaudiologia	3	0,3%
Engenharia eletrônica	1	0,1%
Total	1000	100,0%

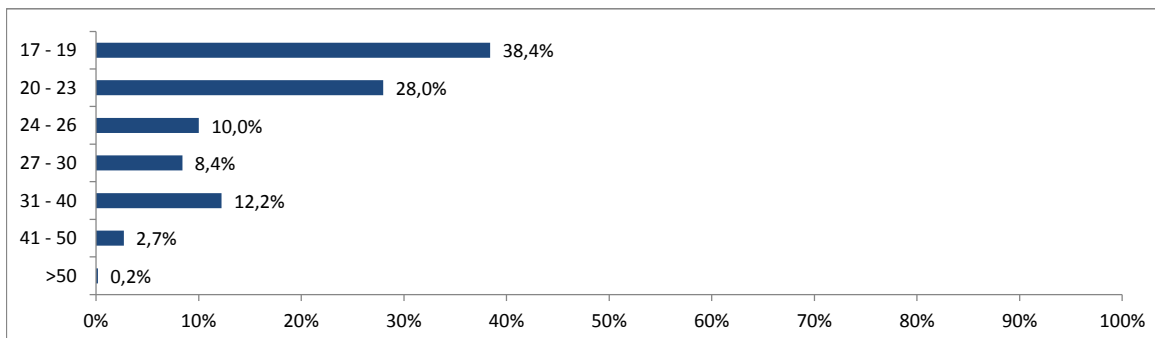
Sexo

Feminino	529	52,7%
Masculino	475	47,3%
Total	1004	100,0%



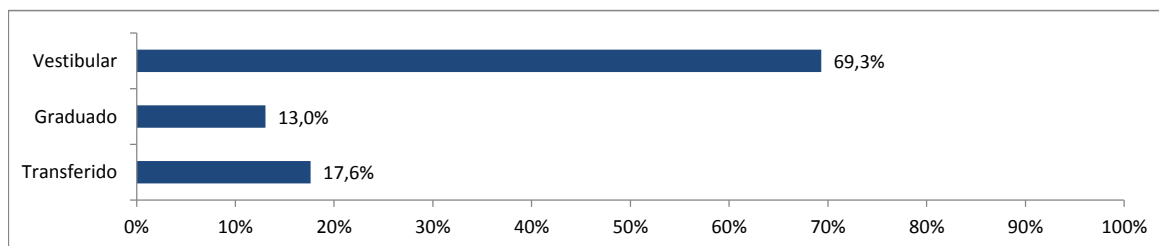
Faixa Etária

17 - 19	383	38,4%
20 - 23	279	28,0%
24 - 26	100	10,0%
27 - 30	84	8,4%
31 - 40	122	12,2%
41 - 50	27	2,7%
>50	2	0,2%
Total	997	100,0%



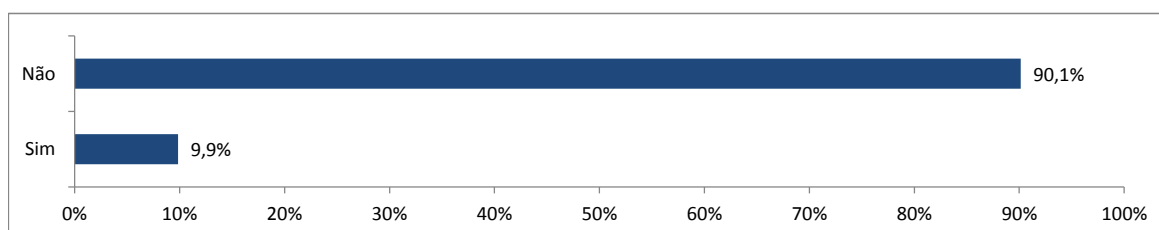
Forma de Ingresso

Vestibular	696	69,3%
Graduado	131	13,0%
Transferido	177	17,6%
Total	1004	100,0%



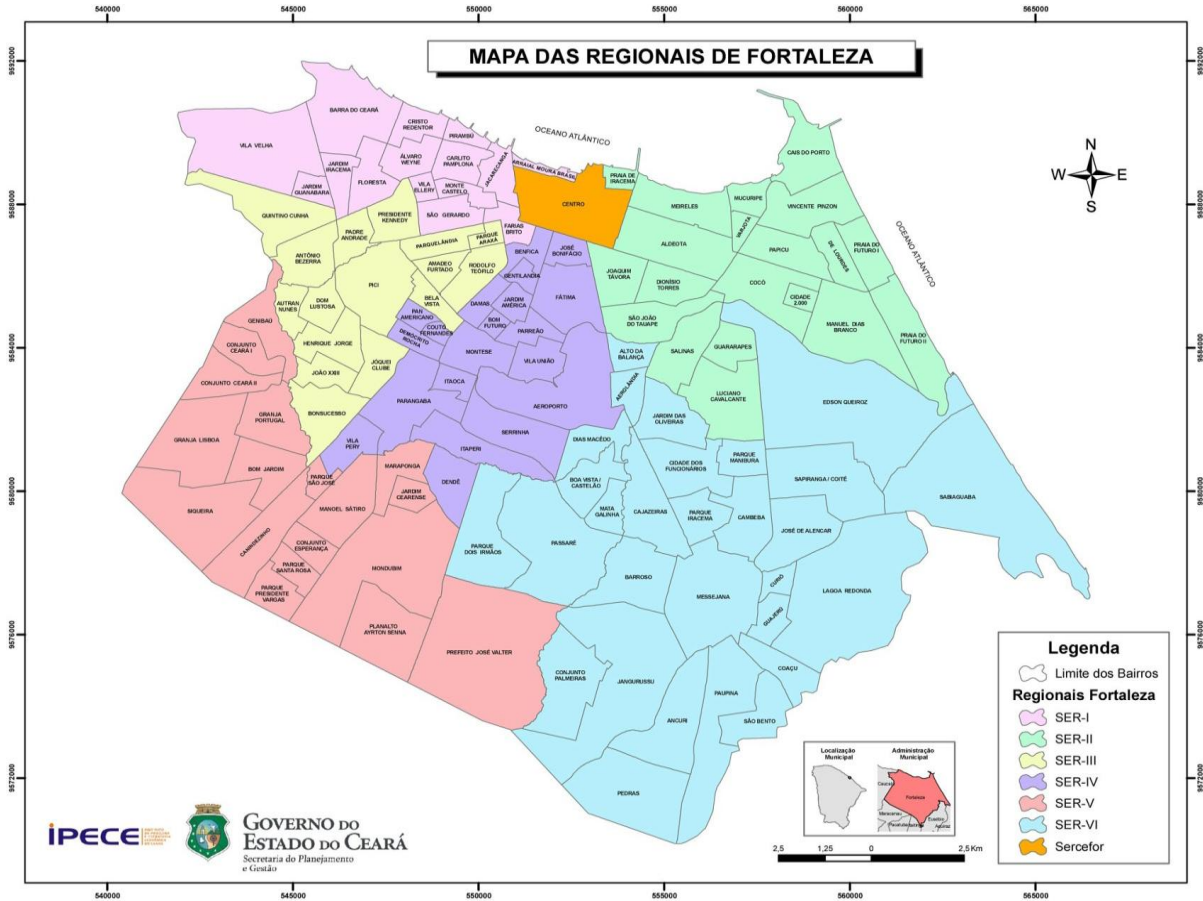
Possui FIES

Não	905	90,1%
Sim	99	9,9%
Total	1004	100,0%



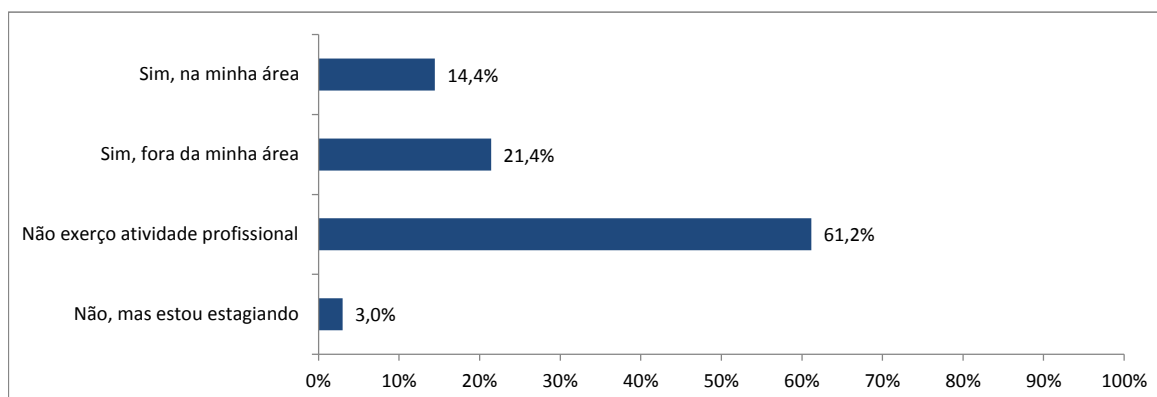
REGIONAL

Regional 1	49	5%
Regional 2	311	31%
Regional 3	70	7%
Regional 4	124	12%
Regional 5	38	4%
Regional 6	228	23%
Regional 7	64	6%
Outros	120	12%
TOTAL	1004	100%



1ª Questão - Você está exercendo alguma atividade profissional atualmente?

Sim, na minha área	145	14,4%
Sim, fora da minha área	215	21,4%
Não exerço atividade profissional	614	61,2%
Não, mas estou estagiando	30	3,0%
Total	1004	100,0%

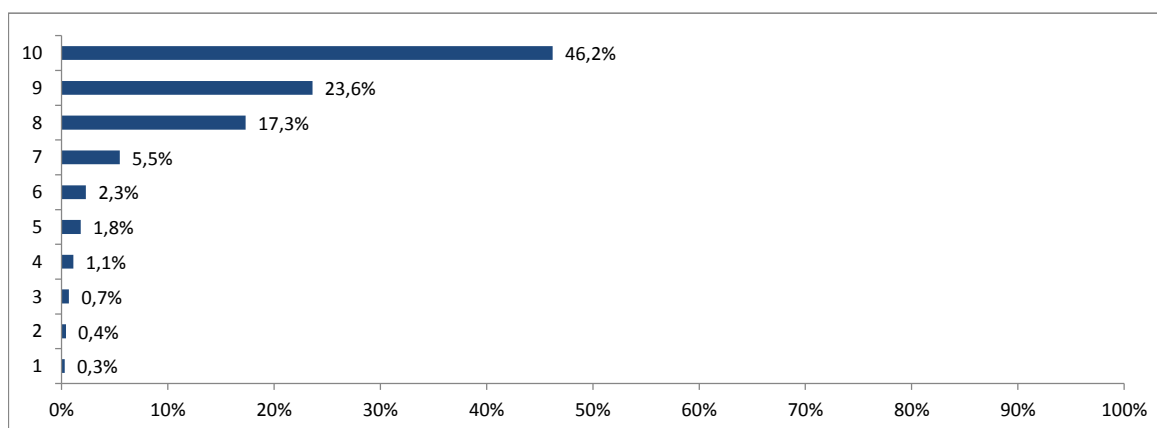


2ª PARTE - GRAU DE SATISFAÇÃO COM SEU CURSO E PROFESSORES

2ª Questão - Com Relação aos professores do Curso, indique o número que traduz sua avaliação nos itens propostos:

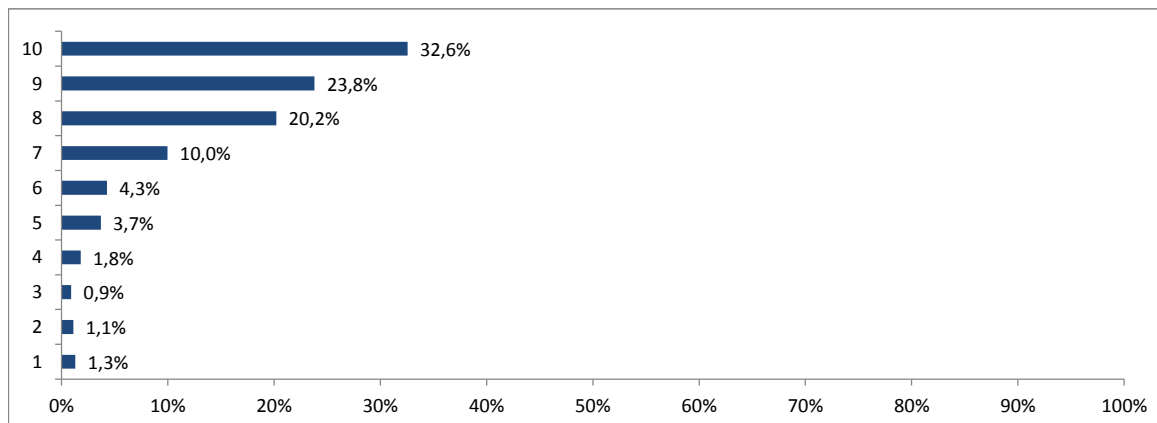
2.1 Expressam domínio do conteúdo da disciplina (do módulo) lecionada (o):

10	464	46,2%
9	237	23,6%
8	174	17,3%
7	55	5,5%
6	23	2,3%
5	18	1,8%
4	11	1,1%
3	7	0,7%
2	4	0,4%
1	3	0,3%
SC	8	0,8%
TOTAL	1004	100,0%
Média	8,89	



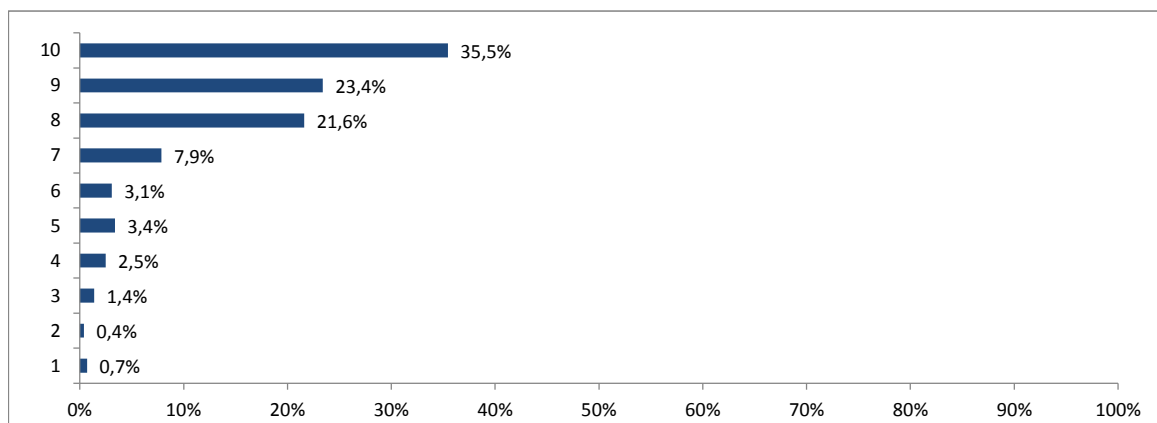
2.2 Desenvolvem atitudes didáticas que contribuem para aprendizagem do aluno (metodologia/didática)

10	327	32,6%
9	239	23,8%
8	203	20,2%
7	100	10,0%
6	43	4,3%
5	37	3,7%
4	18	1,8%
3	9	0,9%
2	11	1,1%
1	13	1,3%
SC	4	0,4%
TOTAL	1004	100,0%
Média	8,32	



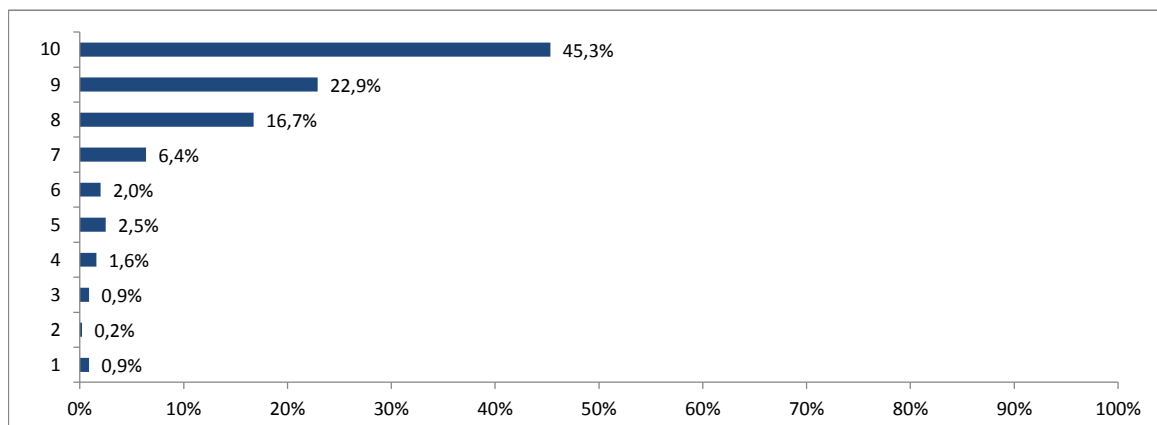
2.3 Comunicam-se de forma clara e objetiva

10	356	35,5%
9	235	23,4%
8	217	21,6%
7	79	7,9%
6	31	3,1%
5	34	3,4%
4	25	2,5%
3	14	1,4%
2	4	0,4%
1	7	0,7%
SC	2	0,2%
TOTAL	1004	100,0%
Média	8,46	



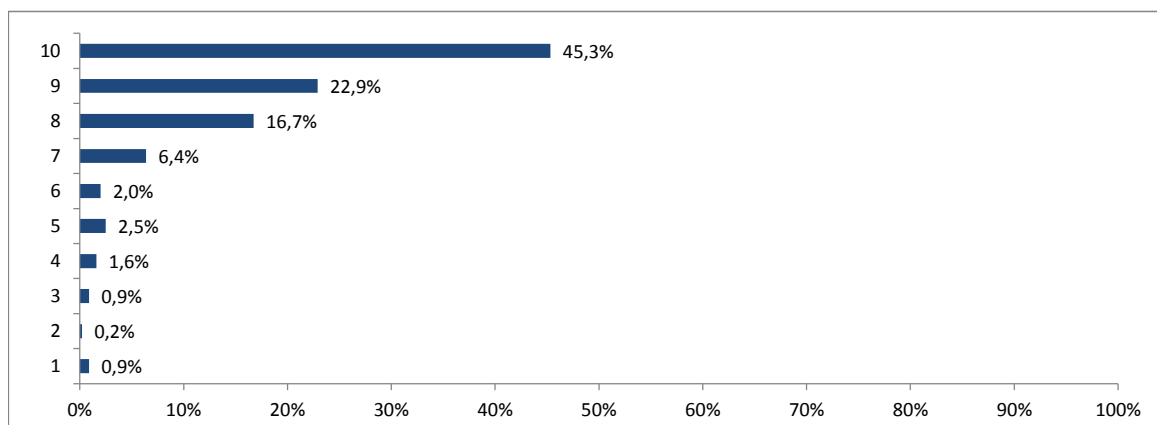
2.4 Mantêm um bom relacionamento com os alunos

10	455	45,3%
9	230	22,9%
8	168	16,7%
7	64	6,4%
6	20	2,0%
5	25	2,5%
4	16	1,6%
3	9	0,9%
2	2	0,2%
1	9	0,9%
SC	6	0,6%
TOTAL	1004	100,0%
Média	8,78	



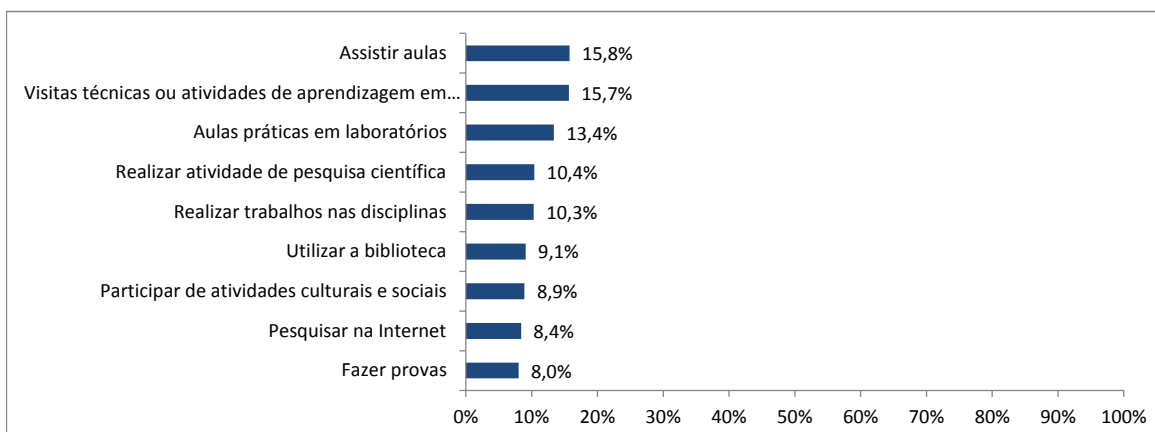
2.5 Relacionam o conteúdo da disciplina (do módulo) com a prática profissional:

10	387	38,5%
9	233	23,2%
8	169	16,8%
7	89	8,9%
6	31	3,1%
5	33	3,3%
4	27	2,7%
3	7	0,7%
2	8	0,8%
1	13	1,3%
SC	7	0,7%
TOTAL	1004	100,0%
Média	8,48	



3ª Questão - Indique as 3 (três) atividades que você considera mais importantes para sua formação profissional:

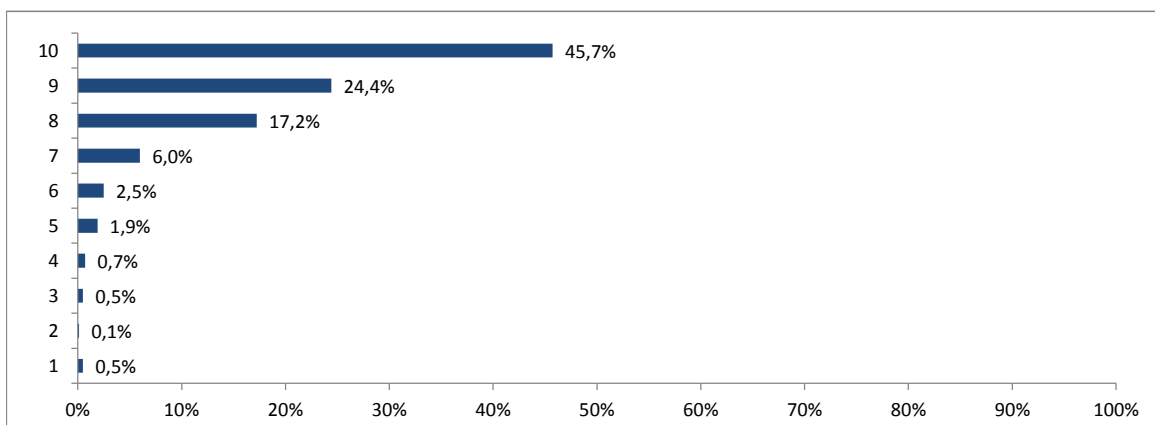
Assistir aulas	867	15,8%
Visitas técnicas ou atividades de aprendizagem em ambientes profissionais	862	15,7%
Aulas práticas em laboratórios	737	13,4%
Realizar atividade de pesquisa científica	574	10,4%
Realizar trabalhos nas disciplinas	569	10,3%
Utilizar a biblioteca	501	9,1%
Participar de atividades culturais e sociais	491	8,9%
Pesquisar na Internet	462	8,4%
Fazer provas	441	8,0%
Total	5504	100,0%



4ª Questão - Indique o número que melhor traduz sua avaliação nos itens abaixo:

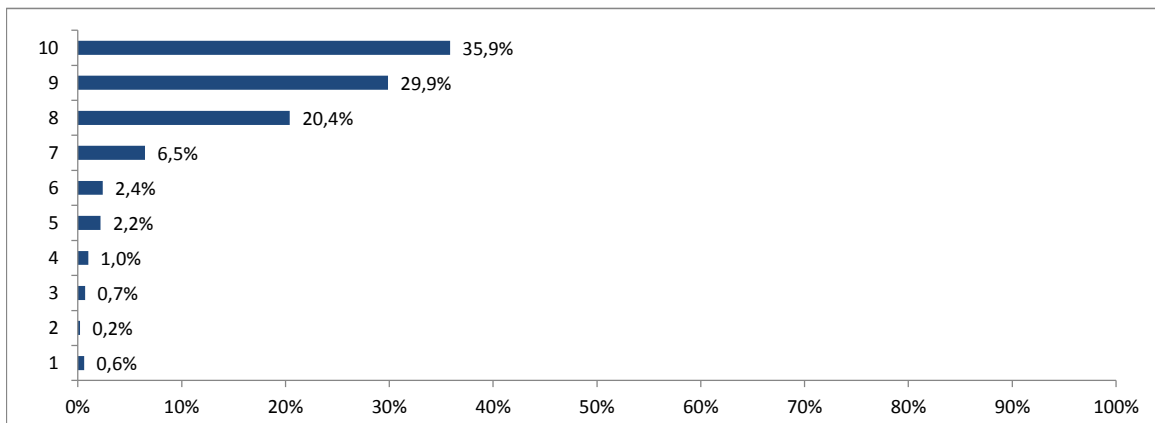
4.1 A sua satisfação com o Curso, com base nas disciplinas (nos módulos) que está cursando.

10	459	45,7%
9	245	24,4%
8	173	17,2%
7	60	6,0%
6	25	2,5%
5	19	1,9%
4	7	0,7%
3	5	0,5%
2	1	0,1%
1	5	0,5%
SC	5	0,5%
TOTAL	1004	100,0%
Média		8,90



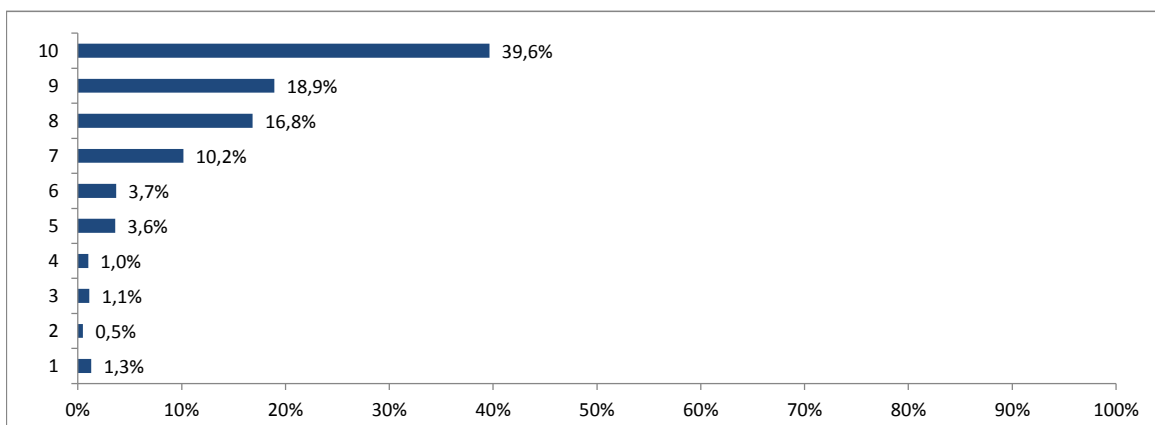
4.2 A contribuição das disciplinas (nos módulos), que está cursando, com relação à aprendizagem

10	360	35,9%
9	300	29,9%
8	205	20,4%
7	65	6,5%
6	24	2,4%
5	22	2,2%
4	10	1,0%
3	7	0,7%
2	2	0,2%
1	6	0,6%
SC	3	0,3%
TOTAL	1004	100,0%
Média	8,71	



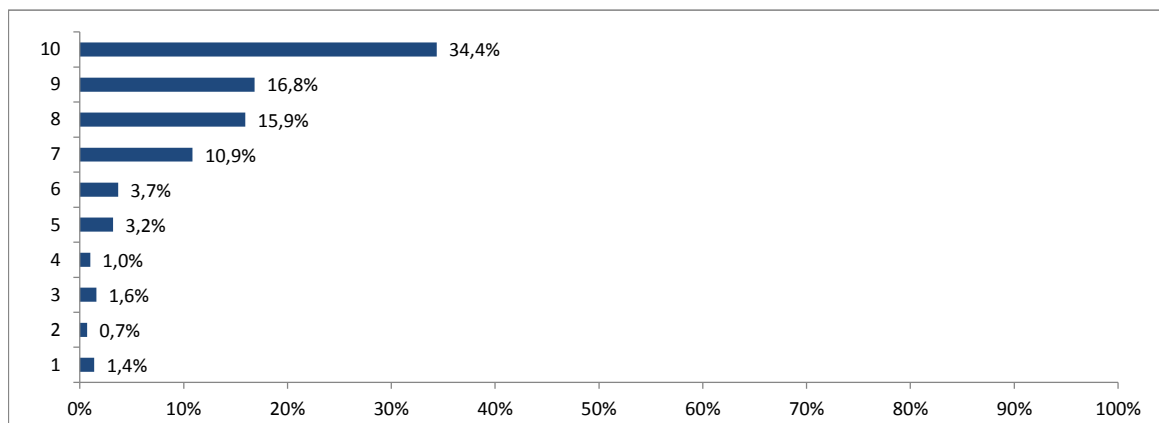
4.3 A Coordenação quanto às orientações gerais e do Curso.

10	398	39,6%
9	190	18,9%
8	169	16,8%
7	102	10,2%
6	37	3,7%
5	36	3,6%
4	10	1,0%
3	11	1,1%
2	5	0,5%
1	13	1,3%
SC	33	3,3%
TOTAL	1004	100,0%
Média	8,50	



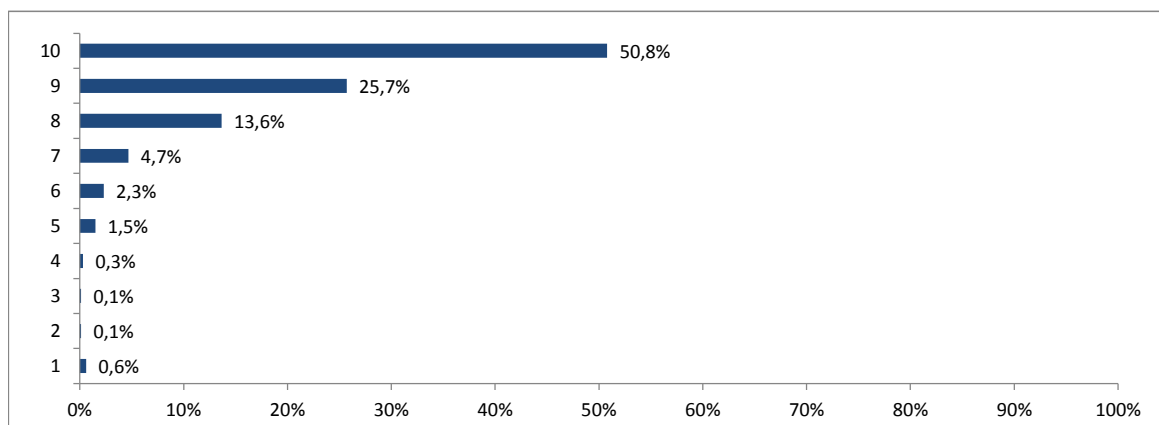
4.4 A Coordenação quanto à condução dos problemas apresentados.

10	345	34,4%
9	169	16,8%
8	160	15,9%
7	109	10,9%
6	37	3,7%
5	32	3,2%
4	10	1,0%
3	16	1,6%
2	7	0,7%
1	14	1,4%
SC	105	10,5%
TOTAL	1004	100,0%
Média	8,36	



4.5 A sua satisfação, de maneira geral, com o curso no qual se matriculou.

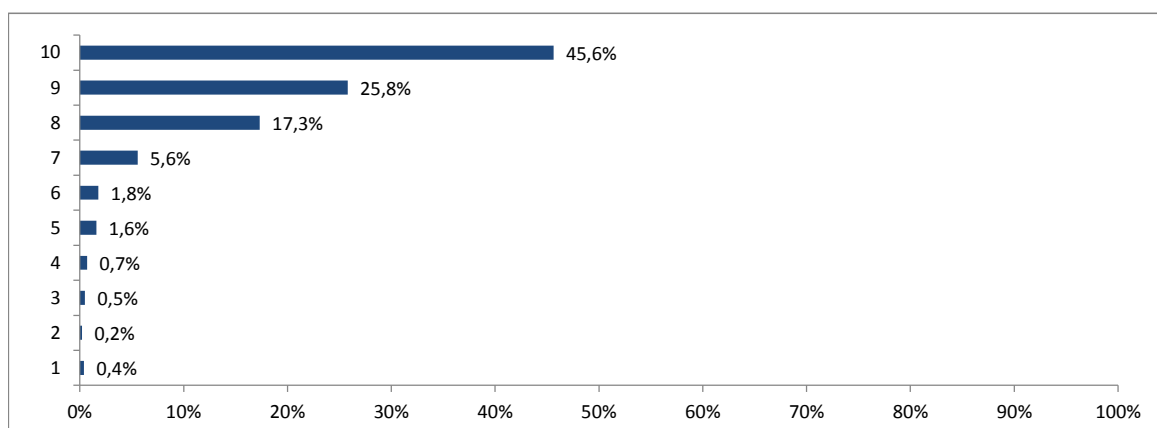
10	510	50,8%
9	258	25,7%
8	137	13,6%
7	47	4,7%
6	23	2,3%
5	15	1,5%
4	3	0,3%
3	1	0,1%
2	1	0,1%
1	6	0,6%
SC	3	0,3%
TOTAL	1004	100,0%
Média	9,07	



5ª Questão - Indique sua avaliação no item proposto:

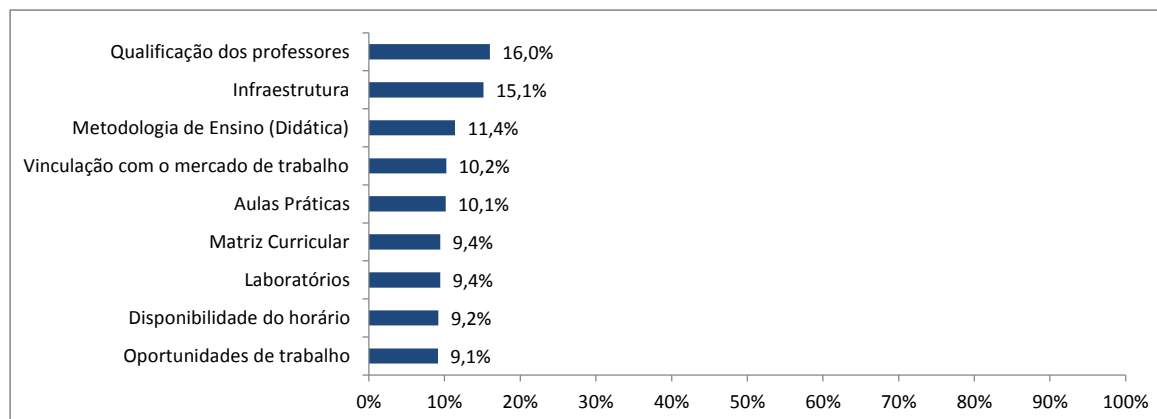
Com relação à sua expectativa inicial, atribua uma nota à satisfação com o seu Curso atualmente:

10	458	45,6%
9	259	25,8%
8	174	17,3%
7	56	5,6%
6	18	1,8%
5	16	1,6%
4	7	0,7%
3	5	0,5%
2	2	0,2%
1	4	0,4%
SC	5	0,5%
TOTAL	1004	100,0%
Média	8,94	



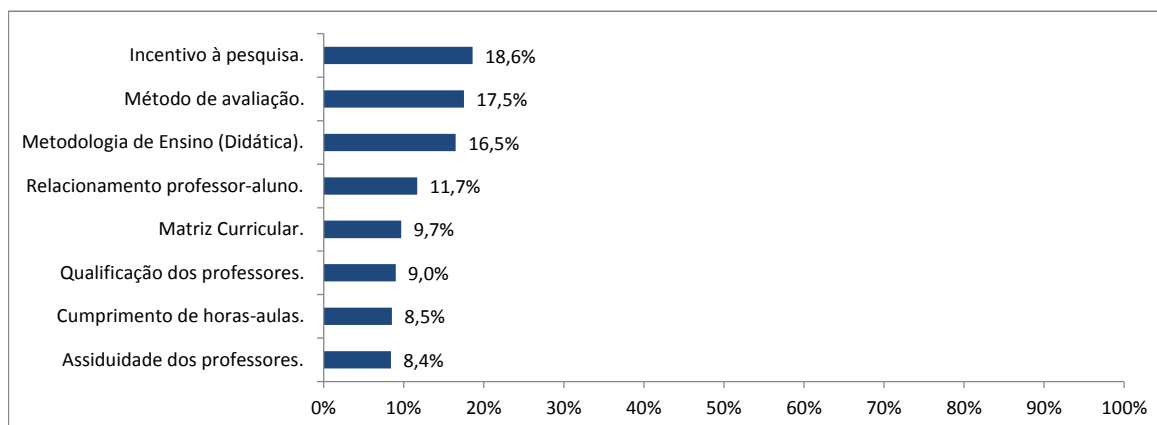
6ª Questão - Indique os 2 (dois) melhores aspectos do Curso observados por você:

Qualificação dos professores	708	16,0%
Infraestrutura	670	15,1%
Metodologia de Ensino (Didática)	504	11,4%
Vinculação com o mercado de trabalho	453	10,2%
Aulas Práticas	449	10,1%
Matriz Curricular	417	9,4%
Laboratórios	417	9,4%
Disponibilidade do horário	407	9,2%
Oportunidades de trabalho	404	9,1%
Total	4429	100,0%



7ª Questão - Indique os 2 (dois) aspectos do Curso que você considera, se for o caso, que precisa melhorar:

Incentivo à pesquisa.	521	18,6%
Método de avaliação.	491	17,5%
Metodologia de Ensino (Didática).	462	16,5%
Relacionamento professor-aluno.	327	11,7%
Matriz Curricular.	271	9,7%
Qualificação dos professores.	252	9,0%
Cumprimento de horas-aulas.	239	8,5%
Assiduidade dos professores.	235	8,4%
Total	2798	100,0%

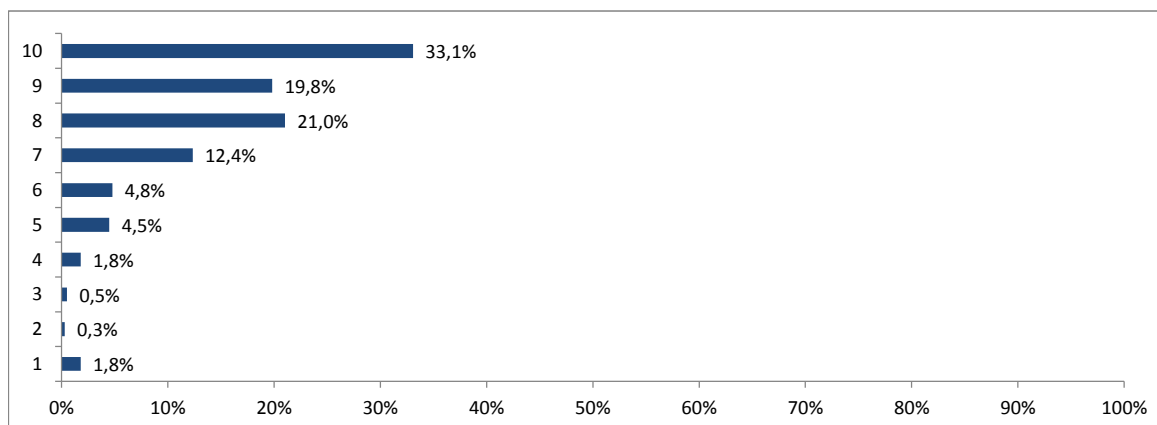


3ª PARTE - GRAU DE SATISFAÇÃO COM A UNIVERSIDADE

8ª Questão - Com relação à infraestrutura da universidade, como você avalia:

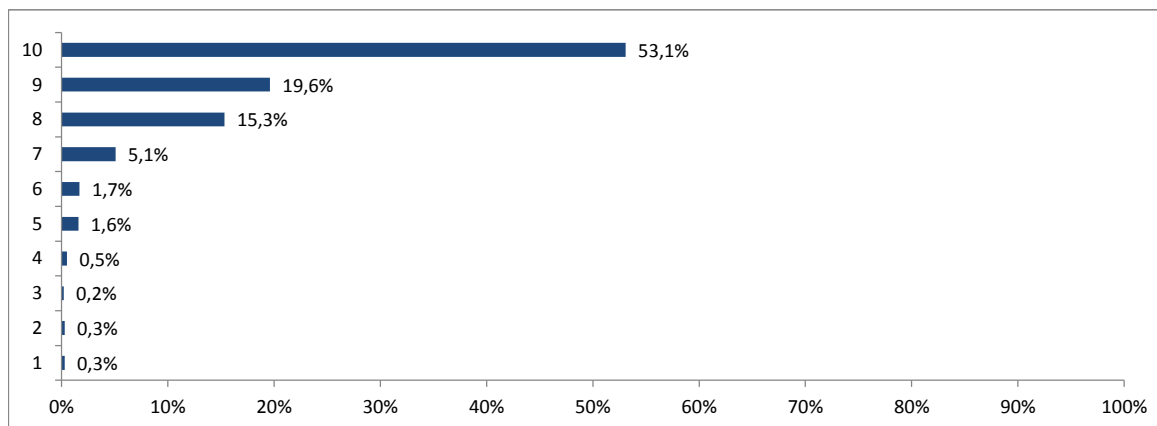
8.1 As Salas de Aula

10	332	33,1%
9	199	19,8%
8	211	21,0%
7	124	12,4%
6	48	4,8%
5	45	4,5%
4	18	1,8%
3	5	0,5%
2	3	0,3%
1	18	1,8%
SC	1	0,1%
TOTAL	1004	100,0%
Média	8,27	



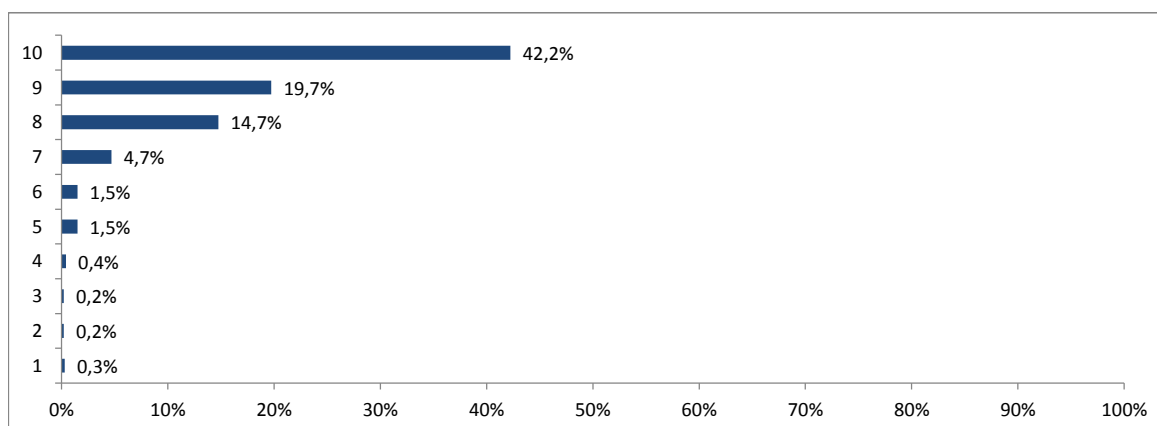
8.2 A Biblioteca

10	533	53,1%
9	197	19,6%
8	154	15,3%
7	51	5,1%
6	17	1,7%
5	16	1,6%
4	5	0,5%
3	2	0,2%
2	3	0,3%
1	3	0,3%
SC	23	2,3%
TOTAL	1004	100,0%
Média	9,08	



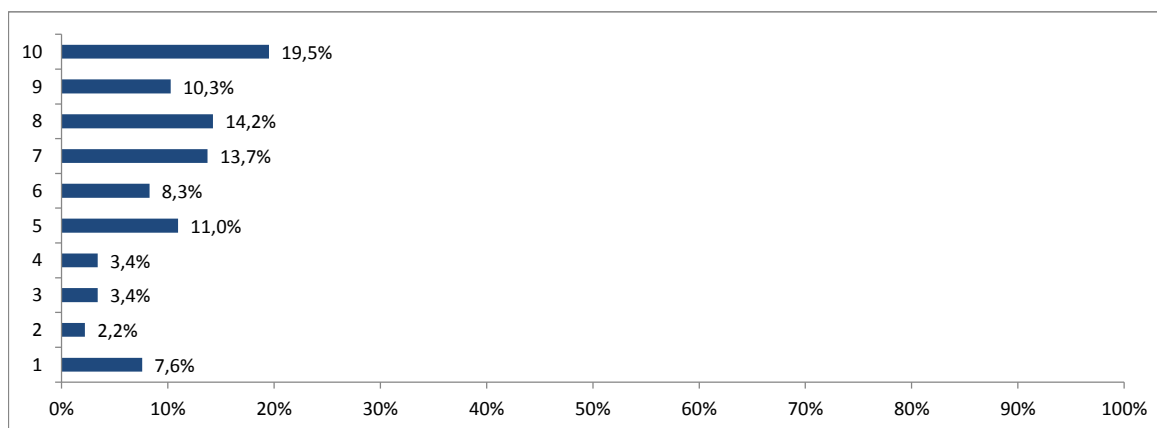
8.3 Os Laboratórios

10	424	42,2%
9	198	19,7%
8	148	14,7%
7	47	4,7%
6	15	1,5%
5	15	1,5%
4	4	0,4%
3	2	0,2%
2	2	0,2%
1	3	0,3%
SC	146	14,5%
TOTAL	1004	100,0%
Média	9,01	



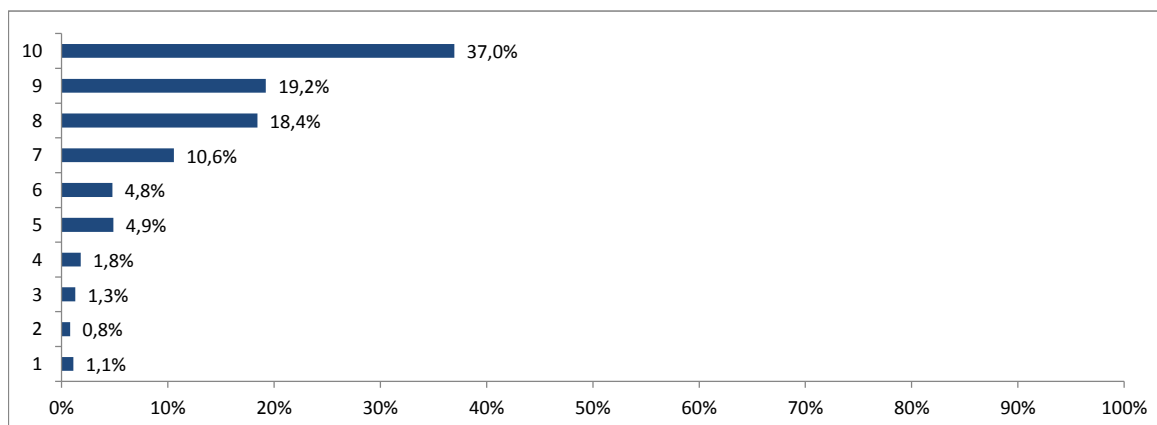
8.4 O Estacionamento

10	196	19,5%
9	103	10,3%
8	143	14,2%
7	138	13,7%
6	83	8,3%
5	110	11,0%
4	34	3,4%
3	34	3,4%
2	22	2,2%
1	76	7,6%
SC	65	6,5%
TOTAL	1004	100,0%
Média	6,82	



8.5 Limpeza - banheiros, salas

10	371	37,0%
9	193	19,2%
8	185	18,4%
7	106	10,6%
6	48	4,8%
5	49	4,9%
4	18	1,8%
3	13	1,3%
2	8	0,8%
1	11	1,1%
SC	2	0,2%
TOTAL	1004	100,0%
Média	8,32	



9ª Questão - Quanto ao grau de satisfação:

10	323	32,2%
9	340	33,9%
8	236	23,5%
7	66	6,6%
6	15	1,5%
5	12	1,2%
4	6	0,6%
3	2	0,2%
2	2	0,2%
1	1	0,1%
SC	1	0,1%
TOTAL	1004	100,0%
Média	8,80	

