



**FUNDAÇÃO EDSON QUEIROZ
UNIVERSIDADE DE FORTALEZA
VICE-REITORIA DE GRADUAÇÃO – VREGRAD
COLEGIADO DE AVALIAÇÃO INSTITUCIONAL INTERNA - COAVI
DIRETORIA DE PLANEJAMENTO - DIPLAN
NÚCLEO DE AVALIAÇÃO INSTITUCIONAL - NAI
PROGRAMA DE AVALIAÇÃO INSTITUCIONAL INTERNA – PROAVI**

**RELATÓRIO DA PESQUISA DE OPINIÃO COM OS INGRESSANTES 2017.2
DA UNIVERSIDADE DE FORTALEZA - UNIFOR**



**FUNDAÇÃO EDSON QUEIROZ
UNIVERSIDADE DE FORTALEZA
VICE-REITORIA DE GRADUAÇÃO – VREGRAD
COLEGIADO DE AVALIAÇÃO INSTITUCIONAL INTERNA - COAVI
DIRETORIA DE PLANEJAMENTO - DIPLAN
NÚCLEO DE AVALIAÇÃO INSTITUCIONAL - NAI
PROGRAMA DE AVALIAÇÃO INSTITUCIONAL INTERNA – PROAVI**

PESQUISA DE OPINIÃO COM OS INGRESSANTES DE 2017.2

INTRODUÇÃO:

Com o propósito de potencializar o desenvolvimento da instituição mediante processo permanente de avaliação do seu desempenho acadêmico-administrativo, intentando aperfeiçoar a atuação qualificada na educação superior, a Universidade de Fortaleza põe em execução o processo avaliativo interno.

A Vice Reitoria de Ensino de Graduação - VREGRAD, o Colegiado de Avaliação Institucional Interna - COAVI, a Diretoria de Planejamento - DIPLAN, o Núcleo de Avaliação Institucional - NAI e o Programa de Avaliação Institucional Interna - PROAVI apresentam, neste Relatório, o resultado da pesquisa realizada com os ingressantes da UNIFOR, cujo objetivo foi investigar alguns aspectos da vida acadêmica a partir da opinião dos respondentes em pauta.

No presente documento, os resultados da pesquisa de opinião, junto aos ingressantes. Geral, são apresentados por meio de tabelas e gráficos, assim como os procedimentos metodológicos utilizados para coletar os dados.

Espera-se que as informações aqui apresentadas constituam-se como referência para tomada de decisões que favoreçam o desempenho institucional, notadamente no que tange à qualidade da universidade.

I- ASPECTOS METODOLÓGICOS:

A avaliação dos ingressantes foi censitária em sua concepção e realizou-se no período de outubro a dezembro de 2017. A totalidade dos componentes do respectivo grupo avaliador (discentes ingressantes de 2017.2 dos cursos de graduação), mediante a adesão voluntária, poderia participar do processo avaliativo.

I.1 População

Ingressantes da Universidade de Fortaleza – UNIFOR, no período de 2017.2.

I.2 Grandeza da Amostra

Para fixar a precisão do tamanho da amostra, admitiu-se um nível de confiança de 95% e margem de erro de no máximo 5% para uma população constituída de 1.787 alunos da Universidade de Fortaleza. Assim, o número mínimo de candidatos a serem entrevistados foi estipulado em 317, ou seja, com uma amostra de no mínimo 317 alunos da Universidade de Fortaleza - UNIFOR. Para uma amostra de 775 entrevistados, a margem de erro estabelecida foi de 2,65%.

Preferiu-se adotar o valor antecipado para p igual a 0,50 com o objetivo de maximizar a variância populacional, obtendo-se maior aproximação para o valor da característica na população. Em outras palavras, fixou-se um maior tamanho da amostra para a precisão fixada.

I.3 Instrumentos de Coleta e Pesquisa de Campo

A coleta de dados foi realizada por meio da aplicação de um questionário online previamente elaborado e testado, por pesquisadores da Vice Reitoria de Ensino de Graduação - VREGRAD, o Colegiado de Avaliação Institucional Interna - COAVI, a Diretoria de Planejamento - DIPLAN, o Núcleo de Avaliação Institucional - NAI e o Programa de Avaliação Institucional Interna - PROAVI.

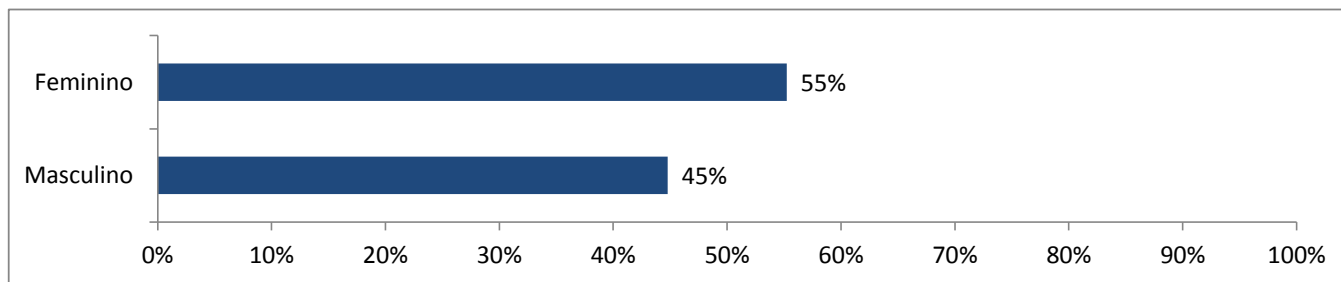
O instrumento foi estruturado com questões relativas ao grau de satisfação com o curso de graduação e formação profissional; à educação continuada e ao grau de satisfação com a universidade. O questionário fechado, seguiu a escala numérica de de 1 (um) a 10 (dez). A nota 10 corresponde ao maior conceito e 1 ao menor, além da opção Sem Condições de Avaliar (SC), cujo valor numérico é zero (nulo). Cabe registrar que cada um dos instrumentos avaliativos possuía um espaço disponível para manifestação da opinião dos avaliadores acerca da dimensão avaliada.

II - GRÁFICOS E TABELAS

1ª PARTE - INFORMAÇÕES GERAIS SOBRE O ALUNO

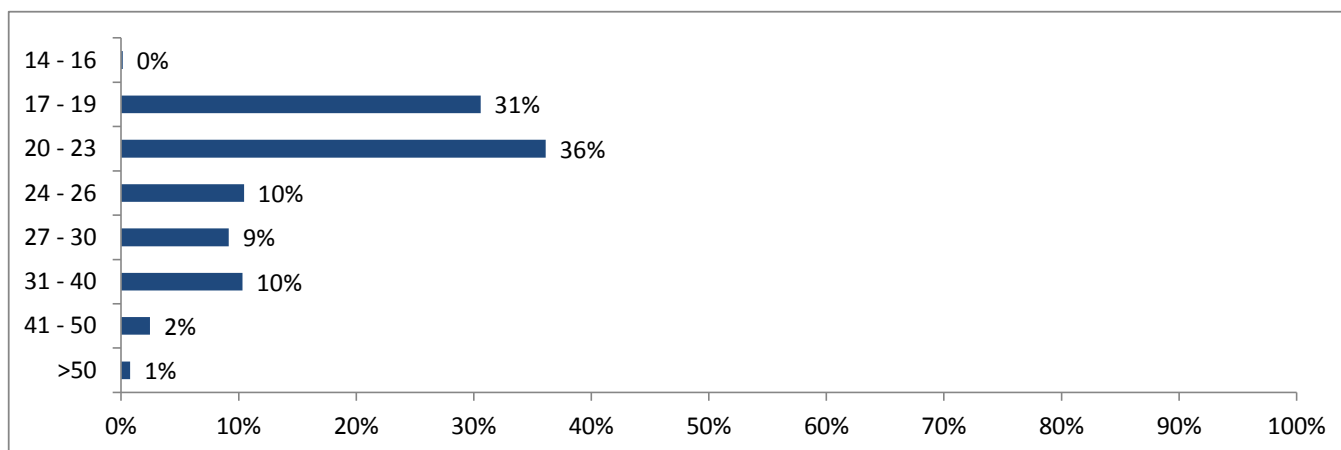
Sexo

Feminino	428	55%
Masculino	347	45%
Total	775	100%



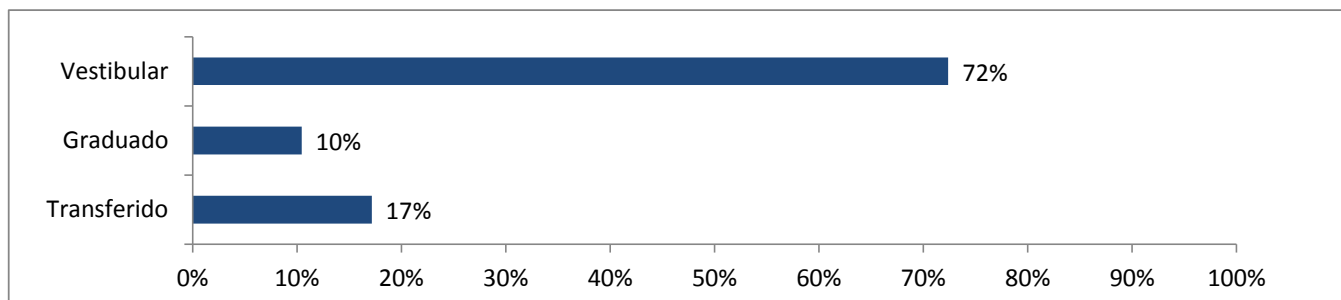
Faixa Etária

14 - 16	1	0%
17 - 19	237	31%
20 - 23	280	36%
24 - 26	81	10%
27 - 30	71	9%
31 - 40	80	10%
41 - 50	19	2%
>50	6	1%
Total	775	100%



Forma de Ingresso

Vestibular	561	72%
Graduado	81	10%
Transferido	133	17%
Total	775	100%

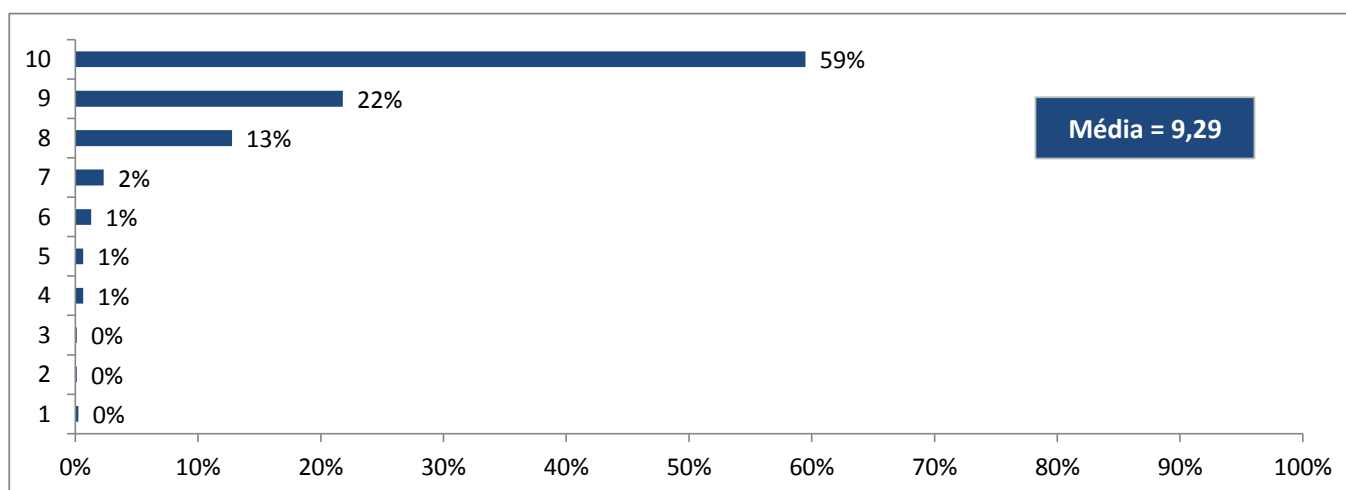


2ª PARTE - GRAU DE SATISFAÇÃO COM SEU CURSO E PROFESSORES

2ª Questão - Com Relação aos professores do Curso, indique o número que traduz sua avaliação nos itens propostos:

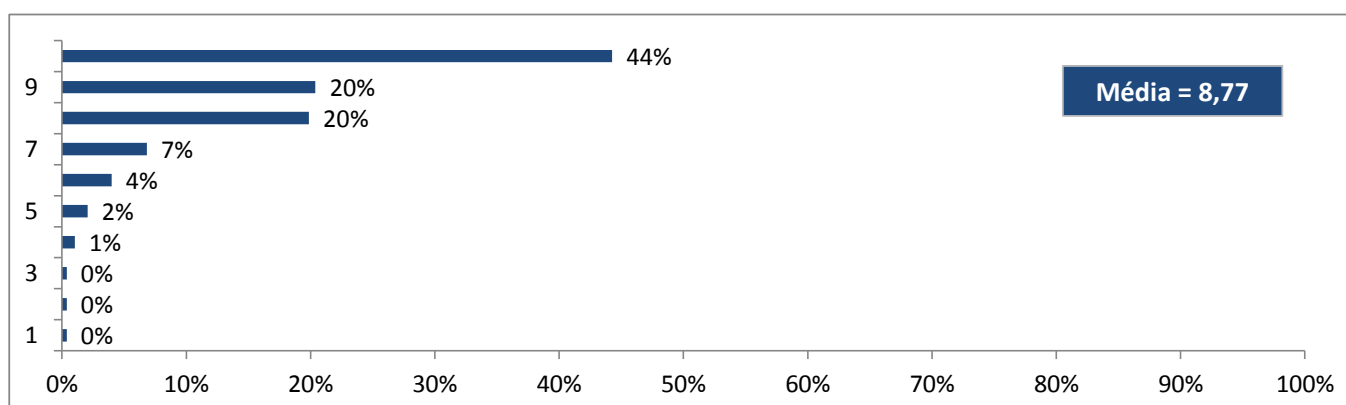
2.1 Expressam domínio do conteúdo da disciplina (do módulo) lecionada (o):

10	461	59%
9	169	22%
8	99	13%
7	18	2%
6	10	1%
5	5	1%
4	5	1%
3	1	0%
2	1	0%
1	2	0%
SC	4	1%
TOTAL	775	100%
Média	9,29	



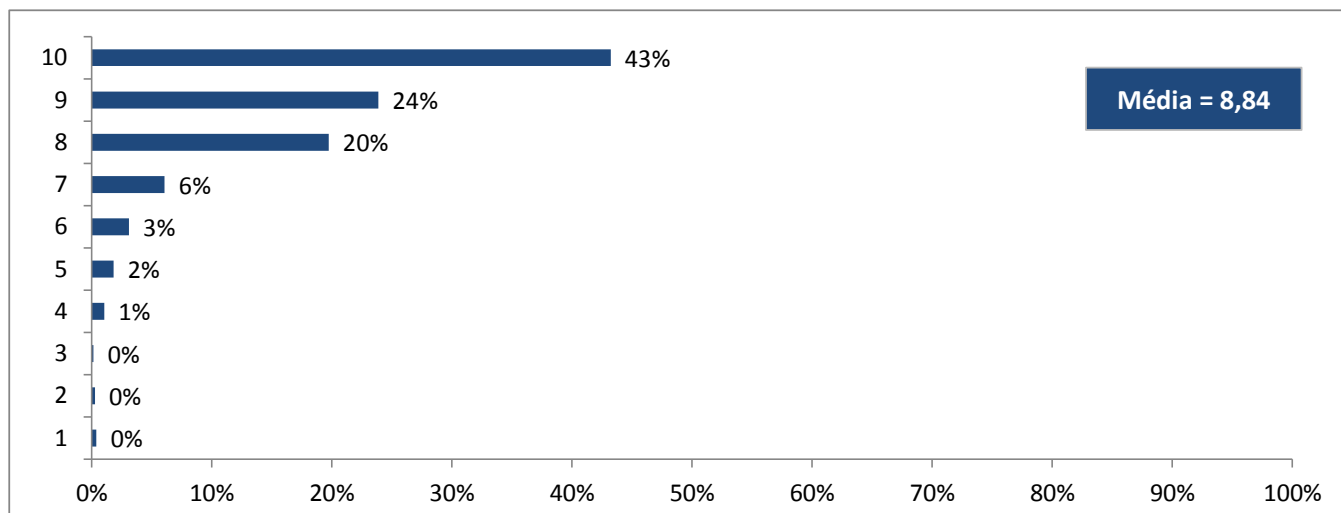
2.2 Desenvolvem atitudes didáticas que contribuem para aprendizagem do aluno (metodologia/didática)

10	343	44%
9	158	20%
8	154	20%
7	53	7%
6	31	4%
5	16	2%
4	8	1%
3	3	0%
2	3	0%
1	3	0%
SC	3	0%
TOTAL	775	100%
Média	8,77	



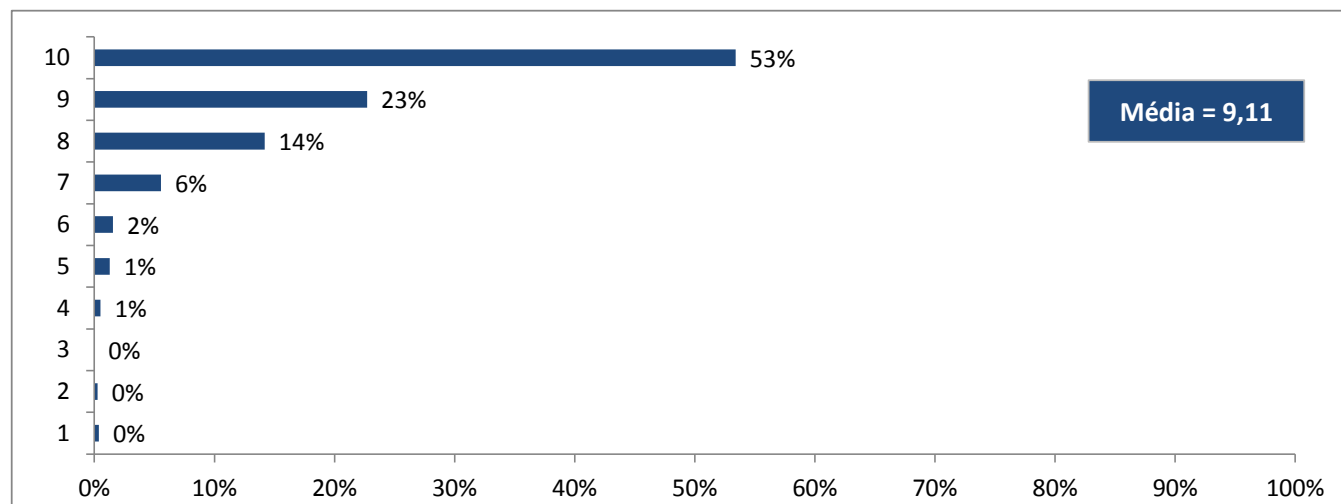
2.3 Comunicam-se de forma clara e objetiva

10	335	43%
9	185	24%
8	153	20%
7	47	6%
6	24	3%
5	14	2%
4	8	1%
3	1	0%
2	2	0%
1	3	0%
SC	3	0%
TOTAL	775	100%
Média	8,84	



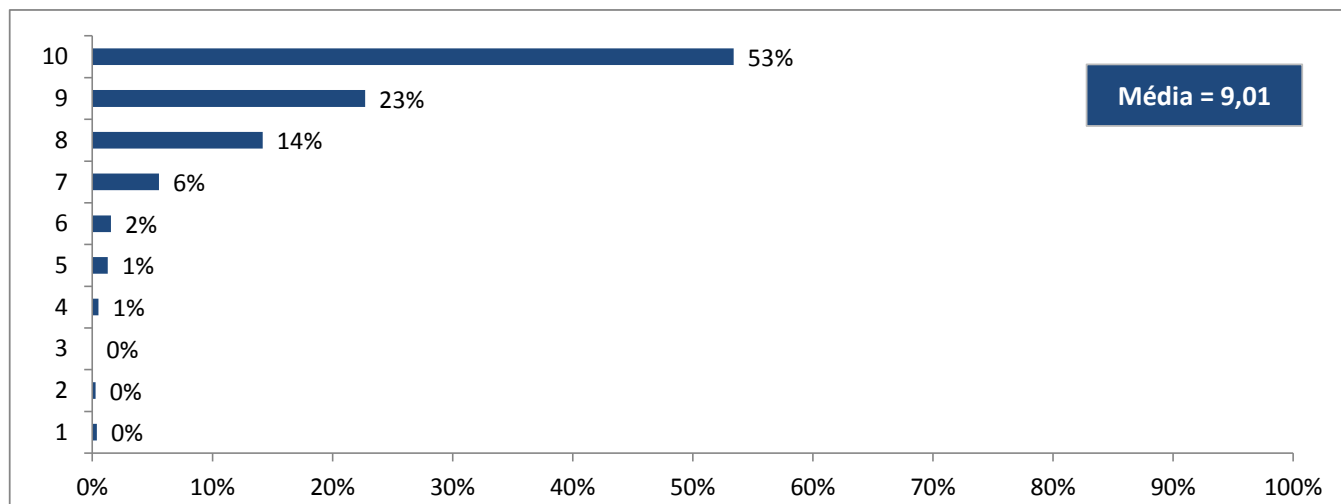
2.4 Mantêm um bom relacionamento com os alunos

10	414	53%
9	176	23%
8	110	14%
7	43	6%
6	12	2%
5	10	1%
4	4	1%
3	0	0%
2	2	0%
1	3	0%
SC	1	0%
TOTAL	775	100%
Média	9,11	



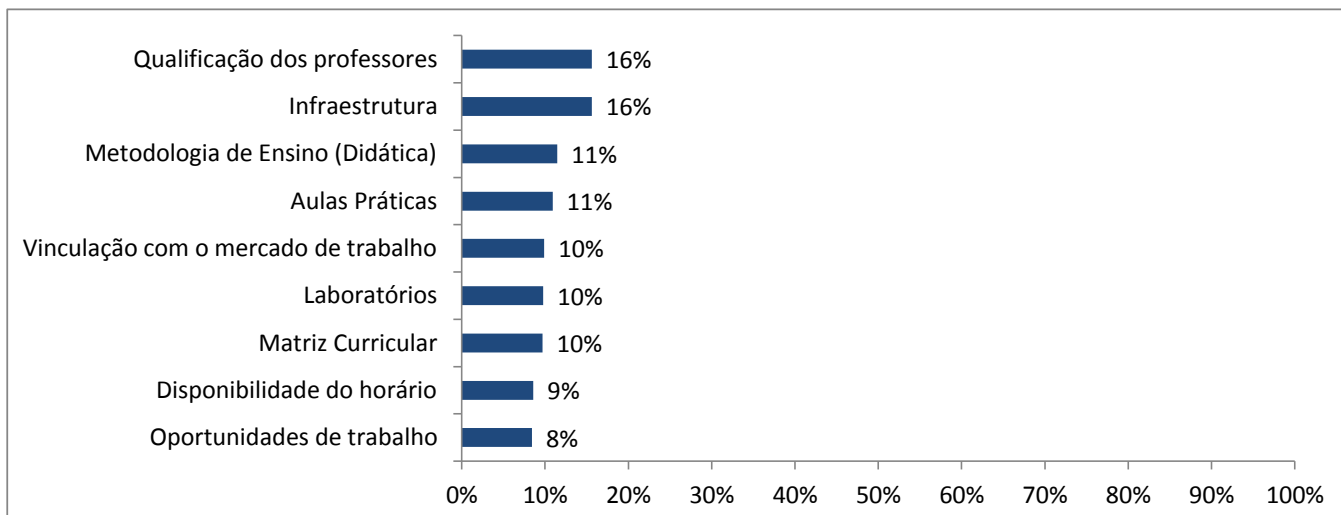
2.5 Relacionam o conteúdo da disciplina (do módulo) com a prática profissional:

10	403	52%
9	171	22%
8	104	13%
7	47	6%
6	15	2%
5	10	1%
4	7	1%
3	4	1%
2	3	0%
1	4	1%
SC	7	1%
TOTAL	775	100%
Média	9,01	



3ª Questão - Indique os 2 (dois) melhores aspectos do Curso observados por você:

Qualificação dos professores	557	16%
Infraestrutura	557	16%
Metodologia de Ensino (Didática)	409	11%
Aulas Práticas	389	11%
Vinculação com o mercado de trabalho	353	10%
Laboratórios	349	10%
Matriz Curricular	346	10%
Disponibilidade do horário	306	9%
Oportunidades de trabalho	300	8%
Total	3566	100%



3ª PARTE - GRAU DE SATISFAÇÃO COM A UNIVERSIDADE

4ª Questão - Quanto ao grau de satisfação:

10	314	41%
9	281	36%
8	140	18%
7	30	4%
6	4	1%
5	3	0%
4	0	0%
3	1	0%
2	0	0%
1	2	0%
SC	0	0%
TOTAL	775	100%
Média	9,09	

