



FUNDAÇÃO EDSON QUEIROZ
UNIVERSIDADE DE FORTALEZA
VICE-REITORIA DE ENSINO E GRADUAÇÃO - VREGRAD
PROGRAMA DE AVALIAÇÃO INSTITUCIONAL INTERNA - PROAVI

**AVALIAÇÃO DO ENCONTRO DE
INICIAÇÃO À DOCÊNCIA
DA UNIVERSIDADE DE FORTALEZA
ENCONTROS CIENTÍFICOS 2016**



FUNDAÇÃO EDSON QUEIROZ
UNIVERSIDADE DE FORTALEZA
VICE-REITORIA DE ENSINO E GRADUAÇÃO - VREGRAD
PROGRAMA DE AVALIAÇÃO INSTITUCIONAL INTERNA - PROAVI

AVALIAÇÃO DOS ENCONTROS CIENTÍFICOS - UNIFOR 2016

INTRODUÇÃO:

Com o propósito de potencializar o desenvolvimento da instituição mediante processo permanente de avaliação do seu desempenho acadêmico-administrativo, intentando aperfeiçoar a atuação qualificada na educação superior, a Universidade de Fortaleza põe em execução o processo avaliativo interno.

A Vice-Reitoria de Ensino e Graduação - VREGRAD e o Programa de Avaliação Institucional Interna - PROAVI apresentam, neste Relatório, o resultado da pesquisa realizada junto aos expositores do Encontro Científico de 2016, cujo objetivo foi investigar alguns aspectos relativos ao evento em pauta.

No presente documento, os resultados da pesquisa de opinião, junto aos expositores de 2016, são apresentados por meio de tabelas e gráficos, assim como os procedimentos metodológicos utilizados para coletar os dados.

Espera-se que as informações aqui apresentadas constituam-se como referência para tomada de decisões que favoreçam o desempenho institucional, notadamente no que tange à qualidade dos Encontros Científicos da universidade.

I- ASPECTOS METODOLÓGICOS:

A avaliação do XVI Encontro de Iniciação à Docência foi censitária em sua concepção e realizou-se em outubro e novembro de 2016, após as exposições dos painéis do referido evento. A totalidade dos componentes do respectivo grupo avaliador (Expositores do Encontro de Iniciação à Pesquisa), mediante a adesão voluntária, poderia participar do processo avaliativo.

I.1 POPULAÇÃO

Expositores do XVI Encontro de Iniciação à Docência 2016.



FUNDAÇÃO EDSON QUEIROZ
UNIVERSIDADE DE FORTALEZA
VICE-REITORIA DE ENSINO E GRADUAÇÃO - VREGRAD
PROGRAMA DE AVALIAÇÃO INSTITUCIONAL INTERNA - PROAVI

I.2 Grandeza da Amostra

Para fixar a precisão do tamanho da amostra, admitiu-se uma margem de erro de no máximo 5%, para uma população constituída de 597 expositores do XVI Encontro de Iniciação à Docência 2016, o número mínimo de candidatos a serem entrevistados foi estipulado em 234, ou seja, com uma amostra de no mínimo 234 expositores. Para uma amostra de 65 entrevistados, a margem de erro estabelecida foi de 11,4%.

Preferiu-se adotar o valor antecipado para p igual a 0,50 com o objetivo de maximizar a variância populacional, obtendo-se maior aproximação para o valor da característica na população. Em outras palavras, fixou-se um maior tamanho da amostra para a precisão fixada.

I.4 Seleção das Unidades Amostrais

Definido o tamanho mínimo da amostra em 234 expositores, foram selecionadas as unidades amostrais, ou seja, os expositores por meio de sorteio aleatório. Cabe registrar, nestes termos, que foram considerados válidos 65 instrumentos.

I.5 Instrumentos de Coleta e Pesquisa de Campo

A coleta de dados foi realizada por meio da aplicação de um questionário impresso previamente elaborado e testado, por pesquisadores da Vice-Reitoria de Ensino e Graduação - VREGRAD e do Programa de Avaliação Institucional Interna da UNIFOR – PROAVI.

O instrumento foi estruturado com questões relativas a informações gerais sobre o avaliador; informações sobre o evento; infraestrutura geral e secretaria e avaliação geral. O questionário fechado, seguiu a escala numérica de de 1 (um) a 10 (dez). A nota 10 corresponde ao maior conceito e 1 ao menor, além da opção Sem Condições de Avaliar (SC), cujo valor numérico é zero (nulo). Cabe registrar que cada um dos instrumentos avaliativos possuía um espaço disponível para manifestação da opinião dos avaliadores acerca da dimensão avaliada.

1ª Parte: Informações gerais sobre o avaliador

1 - Evento avaliado:

Iniciação à Docência	65	100%
Total	65	100%

2- Indique sua área de conhecimento:

Ciências da vida	26	40%
Ciências Jurídicas	8	12%
Ciências Exatas e Tecnológicas	20	31%
Ciências Humanas	9	14%
Ciências Sociais Aplicadas	2	3%
Total	65	100%

4 - Sexo:

Feminino	38	58%
Masculino	27	42%
Total	65	100%

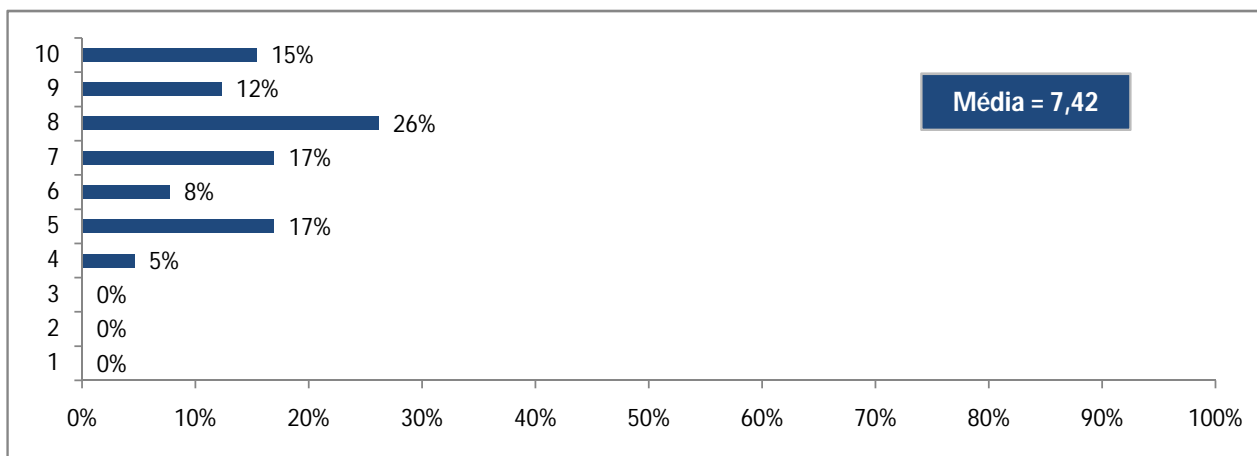
5 - Qual a sua idade (Faixa Etária)?

18 - 20	17	26%
21 - 25	36	55%
26 - 30	7	11%
31 - 40	4	6%
41 - 50	1	2%
Total	65	100%

5ª – Indique o número que melhor traduz sua avaliação dos itens propostos:

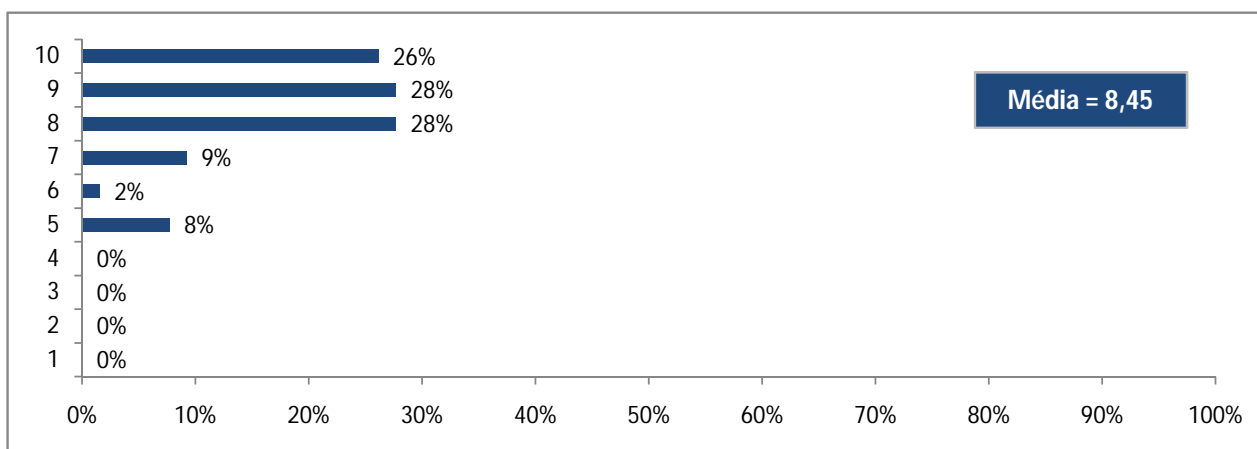
5.1. Divulgação preliminar do Evento

10	10	15%
9	8	12%
8	17	26%
7	11	17%
6	5	8%
5	11	17%
4	3	5%
3	0	0%
2	0	0%
1	0	0%
Total	65	100%
Média	7,42	



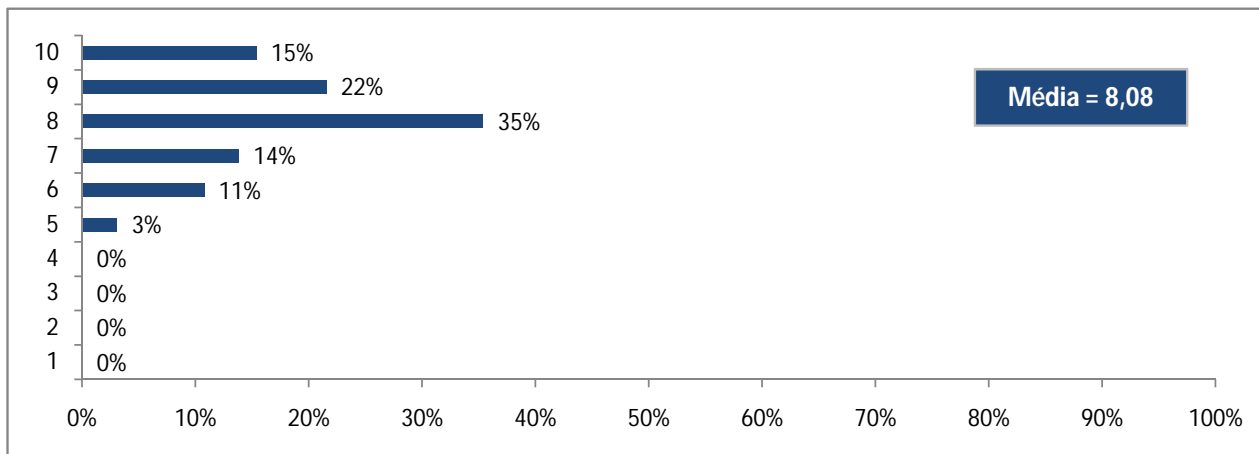
5.2 Processo de inscrição.

10	17	26%
9	18	28%
8	18	28%
7	6	9%
6	1	2%
5	5	8%
4	0	0%
3	0	0%
2	0	0%
1	0	0%
Total	65	100%
Média	8,45	



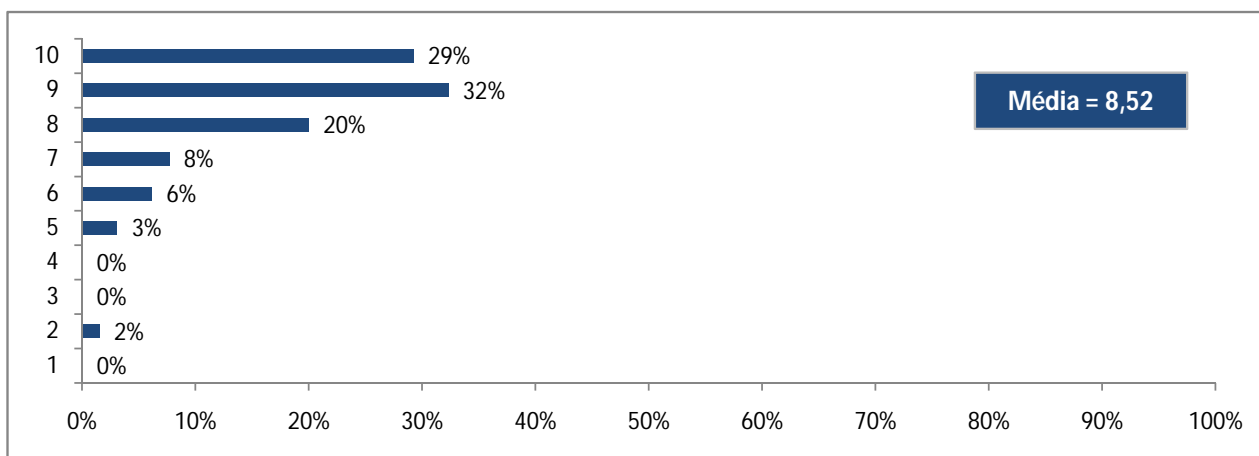
5.3. Clareza nas informações para o participante

10	10	15%
9	14	22%
8	23	35%
7	9	14%
6	7	11%
5	2	3%
4	0	0%
3	0	0%
2	0	0%
1	0	0%
Total	65	100%
Média	8,08	



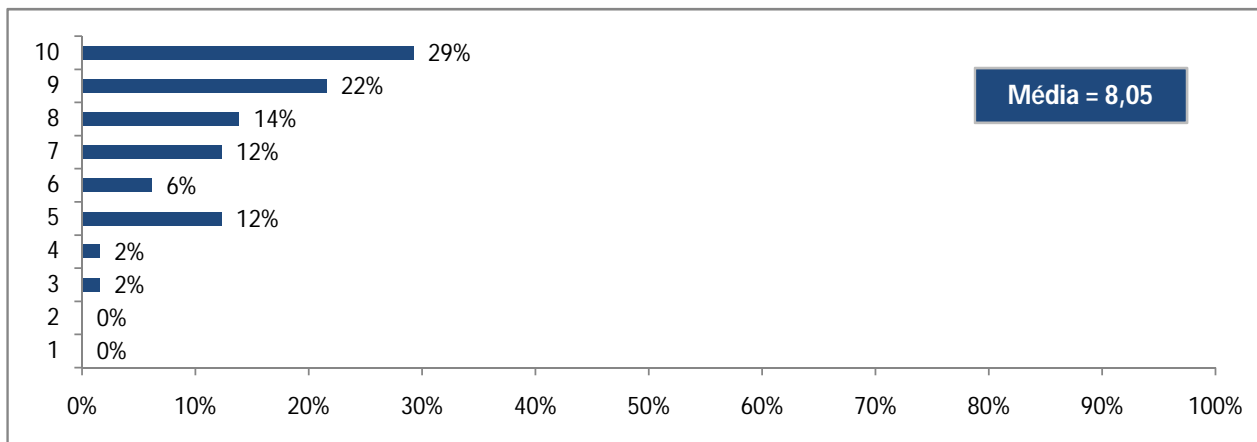
5.4. Processo de submissão do trabalho online

10	19	29%
9	21	32%
8	13	20%
7	5	8%
6	4	6%
5	2	3%
4	0	0%
3	0	0%
2	1	2%
1	0	0%
Total	65	100%
Média	8,52	



5.5. Tempo disponível para exposição do trabalho

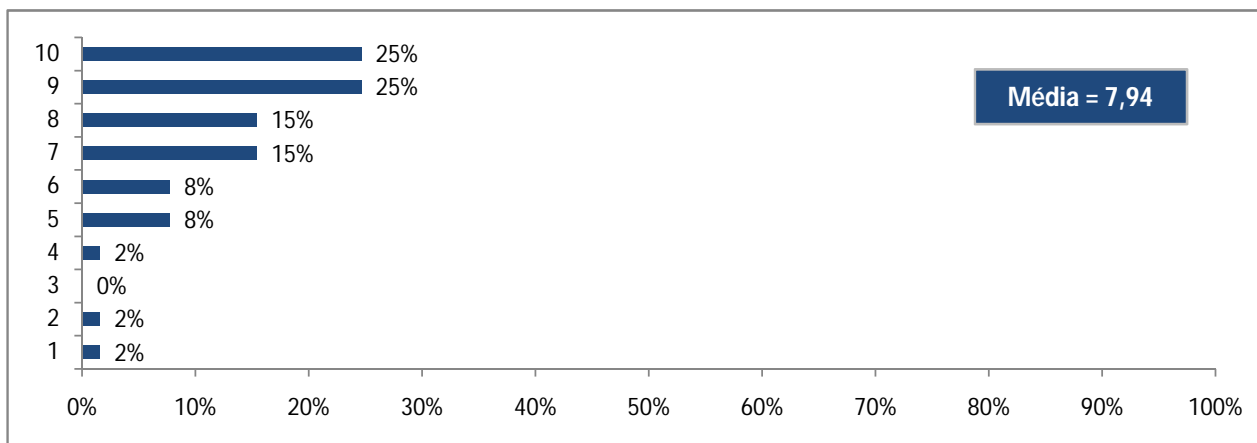
10	19	29%
9	14	22%
8	9	14%
7	8	12%
6	4	6%
5	8	12%
4	1	2%
3	1	2%
2	0	0%
1	0	0%
Total	64	98%
Média	8,05	



3ª Parte: Infraestrutura geral e secretaria

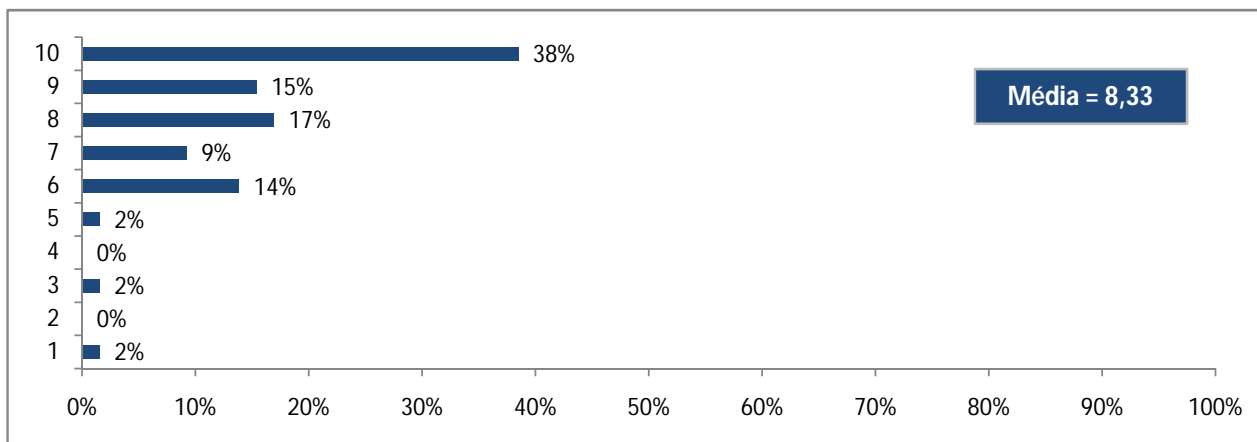
6.1 Organização

10	16	25%
9	16	25%
8	10	15%
7	10	15%
6	5	8%
5	5	8%
4	1	2%
3	0	0%
2	1	2%
1	1	2%
Total	65	100%
Média	7,94	



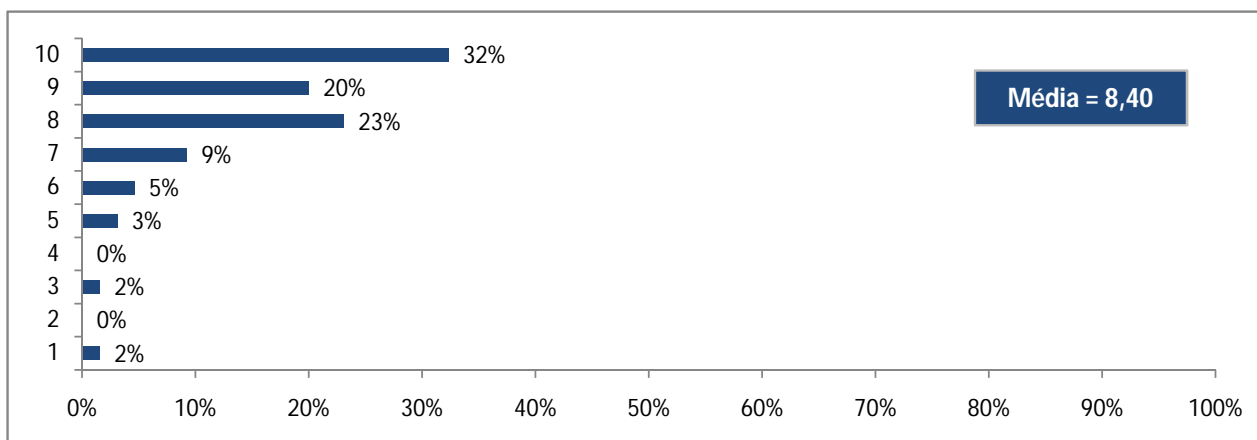
6.2 Local (espaço físico para apresentação)

10	25	38%
9	10	15%
8	11	17%
7	6	9%
6	9	14%
5	1	2%
4	0	0%
3	1	2%
2	0	0%
1	1	2%
Total	64	98%
Média	8,33	



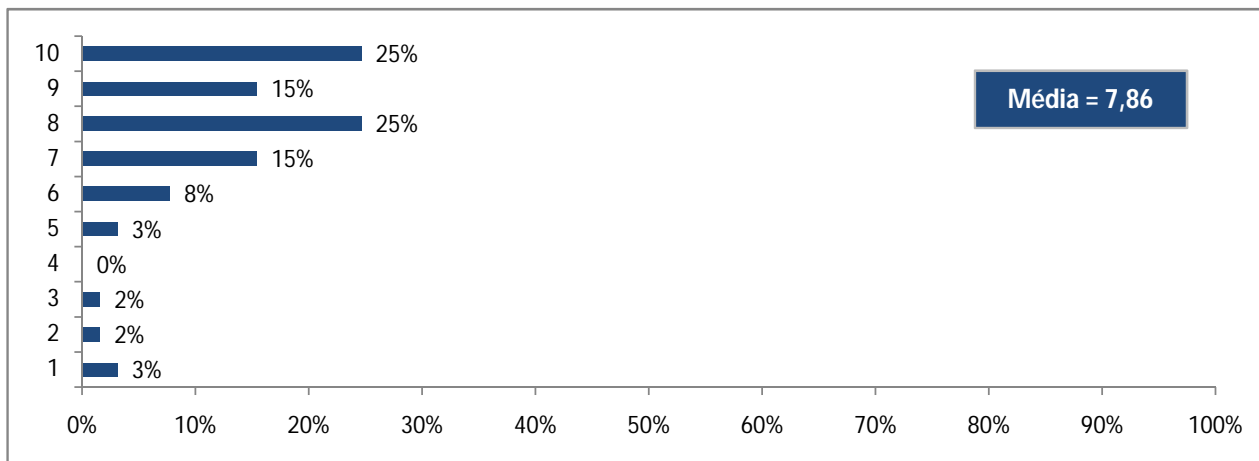
6.3 Atendimento de secretaria

10	21	32%
9	13	20%
8	15	23%
7	6	9%
6	3	5%
5	2	3%
4	0	0%
3	1	2%
2	0	0%
1	1	2%
Total	62	95%
Média	8,40	



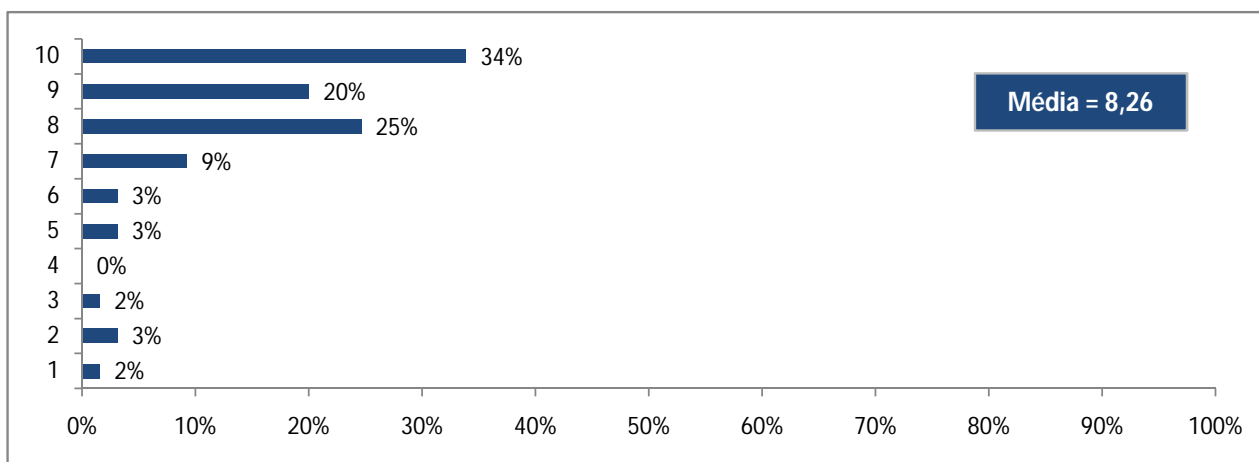
6.4 Sinalização dos locais de atividades

10	16	25%
9	10	15%
8	16	25%
7	10	15%
6	5	8%
5	2	3%
4	0	0%
3	1	2%
2	1	2%
1	2	3%
Total	63	97%
Média	7,86	



6.5 Forma de apresentação dos trabalhos (suporte técnico)

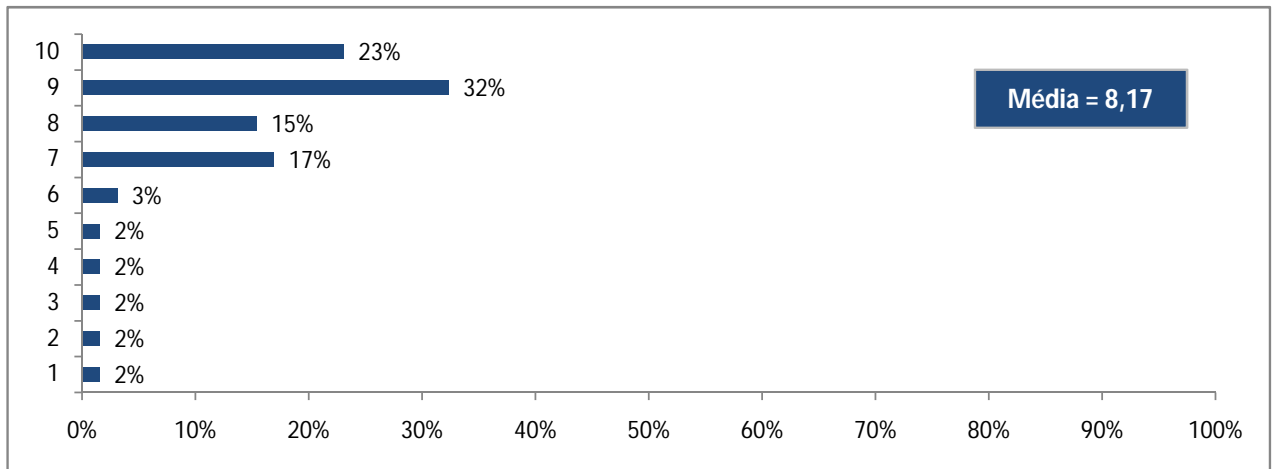
10	22	34%
9	13	20%
8	16	25%
7	6	9%
6	2	3%
5	2	3%
4	0	0%
3	1	2%
2	2	3%
1	1	2%
Total	65	100%
Média	8,26	



4ª Parte: Relevância do evento

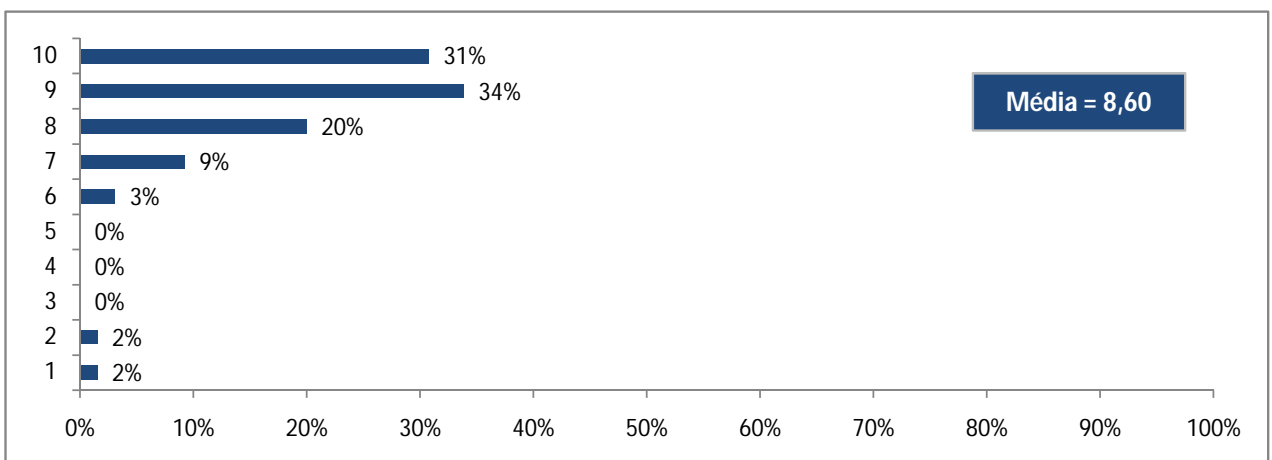
7.1 Divulgação de práticas pedagógicas inovadoras

10	15	23%
9	21	32%
8	10	15%
7	11	17%
6	2	3%
5	1	2%
4	1	2%
3	1	2%
2	1	2%
1	1	2%
Total	64	98%
Média	8,17	



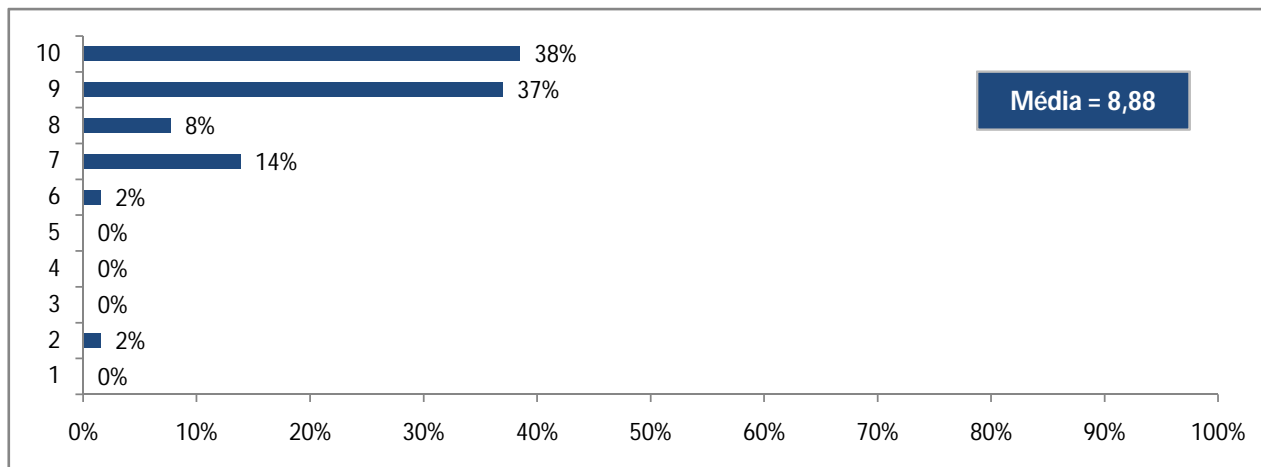
7.2 Colaboração no desenvolvimento profissional em educação.

10	20	31%
9	22	34%
8	13	20%
7	6	9%
6	2	3%
5	0	0%
4	0	0%
3	0	0%
2	1	2%
1	1	2%
Total	65	100%
Média	8,60	



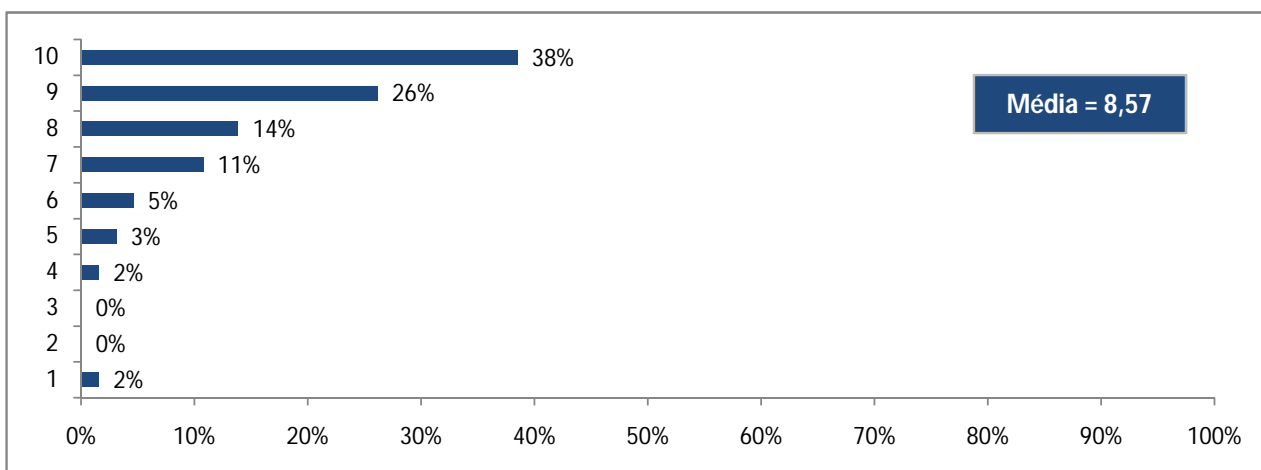
7.3 Incentivo ao estudo e a práticas pedagógicas.

10	25	38%
9	24	37%
8	5	8%
7	9	14%
6	1	2%
5	0	0%
4	0	0%
3	0	0%
2	1	2%
1	0	0%
Total	65	100%
Média	8,88	



7.4 Motivação para a pesquisa em educação.

10	25	38%
9	17	26%
8	9	14%
7	7	11%
6	3	5%
5	2	3%
4	1	2%
3	0	0%
2	0	0%
1	1	2%
Total	65	100%
Média	8,57	



8. Avaliação geral do Encontro

10	8	12%
9	16	25%
8	28	43%
7	8	12%
6	3	5%
5	2	3%
4	0	0%
3	0	0%
2	0	0%
1	0	0%
Total	65	100%
Média	8,18	

