



**FUNDAÇÃO EDSON QUEIROZ**  
**UNIVERSIDADE DE FORTALEZA**  
Vice-Reitoria de Pesquisa e Pós Graduação – VRPPG  
Programa de Avaliação Institucional Interna – PROAVI

**AVALIAÇÃO DO III ENCONTRO DE INICIAÇÃO CIENTÍFICA JÚNIOR DA  
UNIVERSIDADE DE FORTALEZA  
MUNDO UNIFOR 2015**

**Dezembro/2015**



**FUNDAÇÃO EDSON QUEIROZ**  
**UNIVERSIDADE DE FORTALEZA**  
Vice-Reitoria de Pesquisa e Pós Graduação – VRPPG  
Programa de Avaliação Institucional Interna – PROAVI

## **AVALIAÇÃO DO III ENCONTRO DE INICIAÇÃO CIENTÍFICA JÚNIOR - UNIFOR 2015**

### **INTRODUÇÃO:**

Com o propósito de potencializar o desenvolvimento da instituição mediante processo permanente de avaliação do seu desempenho acadêmico-administrativo, intentando aperfeiçoar a atuação qualificada na educação superior, a Universidade de Fortaleza põe em execução o processo avaliativo interno.

A Vice-Reitoria de Pesquisa e Pós Graduação – VRPPG e o Programa de Avaliação Institucional Interna - PROAVI apresentam, neste Relatório, o resultado da pesquisa realizada junto aos expositores do Mundo Unifor de 2015, cujo objetivo foi investigar alguns aspectos relativos ao evento em pauta.

No presente documento, os resultados da pesquisa de opinião, junto aos expositores de 2015, são apresentados por meio de tabelas e gráficos, assim como os procedimentos metodológicos utilizados para coletar os dados.

Espera-se que as informações aqui apresentadas constituam-se como referência para tomada de decisões que favoreçam o desempenho institucional, notadamente no que tange à qualidade dos Encontros Científicos da universidade.

### **I- ASPECTOS METODOLÓGICOS:**

A avaliação do III Encontro de Iniciação Científica Júnior foi censitária em sua concepção e realizou-se em outubro de 2015, durante as exposições dos painéis do referido evento. A totalidade dos componentes do respectivo grupo avaliador (Expositores do Encontro de Iniciação Científica Júnior), mediante a adesão voluntária, poderia participar do processo avaliativo.

#### **I.1 População**

Expositores do III Encontro de Iniciação Científica Júnior (2015).

## **I.2 Grandeza da Amostra**

Para fixar a precisão do tamanho da amostra, admitiu-se uma margem de erro de no máximo 18,70%, para uma população constituída de 43 expositores do III Encontro de Iniciação Científica Júnior.

Preferiu-se adotar o valor antecipado para  $p$  igual a 0,50 com o objetivo de maximizar a variância populacional, obtendo-se maior aproximação para o valor da característica na população. Em outras palavras, fixou-se um maior tamanho da amostra para a precisão fixada.

Assim, o número mínimo de candidatos a serem entrevistados foi estipulado em 17, ou seja, com uma amostra de no mínimo 17 expositores do III Encontro de Iniciação Científica Júnior.

## **I.4 Seleção das Unidades Amostras**

Definido o tamanho mínimo da amostra em 17 expositores, foram selecionadas as unidades amostrais, ou seja, os expositores por meio de sorteio aleatório. Cabe registrar, nestes termos, que foram considerados válidos 19 instrumentos.

## **I.5 Instrumentos de Coleta e Pesquisa de Campo**

A coleta de dados foi realizada por meio da aplicação de um questionário impresso previamente elaborado e testado, por pesquisadores da Vice-Reitoria de Pesquisa e Pós Graduação – VRPPG e do Programa de Avaliação Institucional Interna da UNIFOR – PROAVI.

O instrumento foi estruturado com questões relativas a informações gerais sobre o avaliador; informações sobre o evento; infraestrutura geral e secretaria e avaliação geral. O questionário fechado, seguiu a escala numérica de de 1 (um) a 10 (dez). A nota 10 corresponde ao maior conceito e 1 ao menor, além da opção Sem Condições de Avaliar (SC), cujo valor numérico é zero (nulo). Cabe registrar que cada um dos instrumentos avaliativos possuía um espaço disponível para manifestação da opinião dos avaliadores acerca da dimensão avaliada.

## **II - GRÁFICOS E TABELAS**

## 1ª Parte: Informações gerais sobre o avaliador

### 1. Evento avaliado:

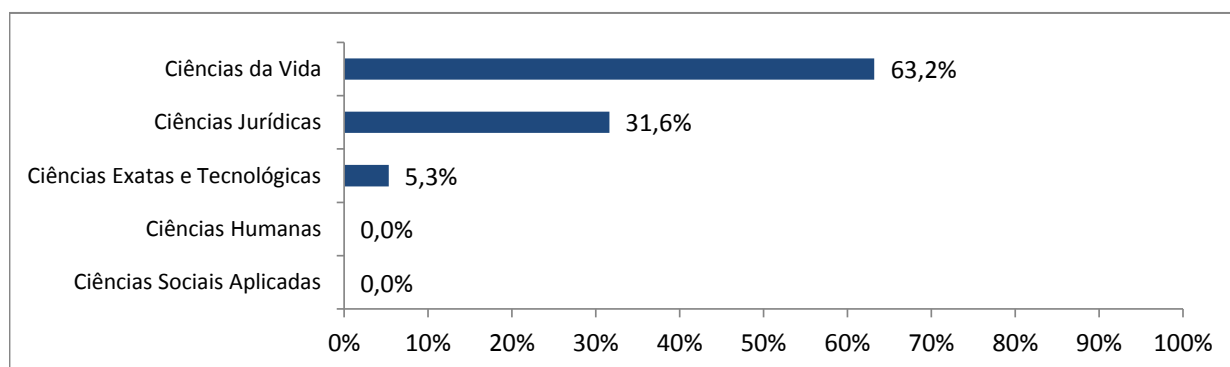
Encontro de Iniciação Científica Júnior

### 2. Participação

Apresentador de Trabalho

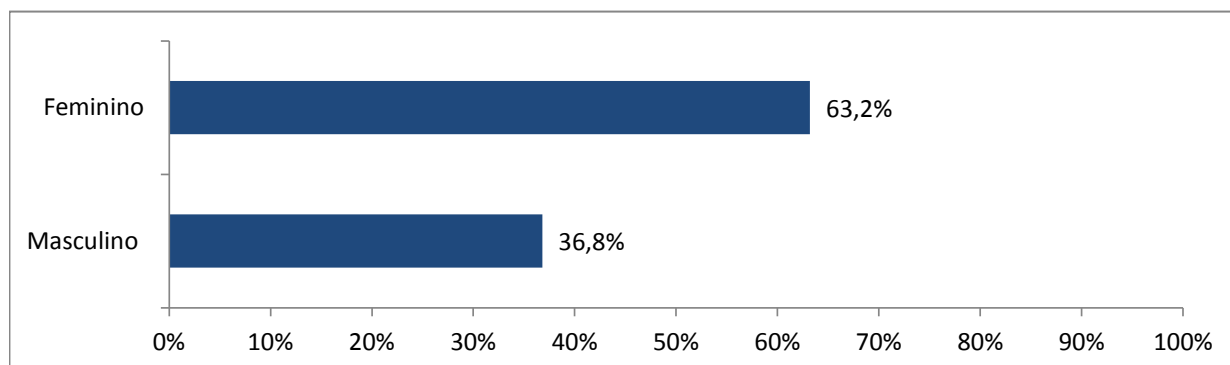
### 3. Indique sua área de conhecimento:

Ciências da Vida	12	63,2%
Ciências Jurídicas	6	31,6%
Ciências Exatas e Tecnológicas	1	5,3%
Ciências Humanas	0	0,0%
Ciências Sociais Aplicadas	0	0,0%
<b>Total</b>	<b>19</b>	<b>100,0%</b>



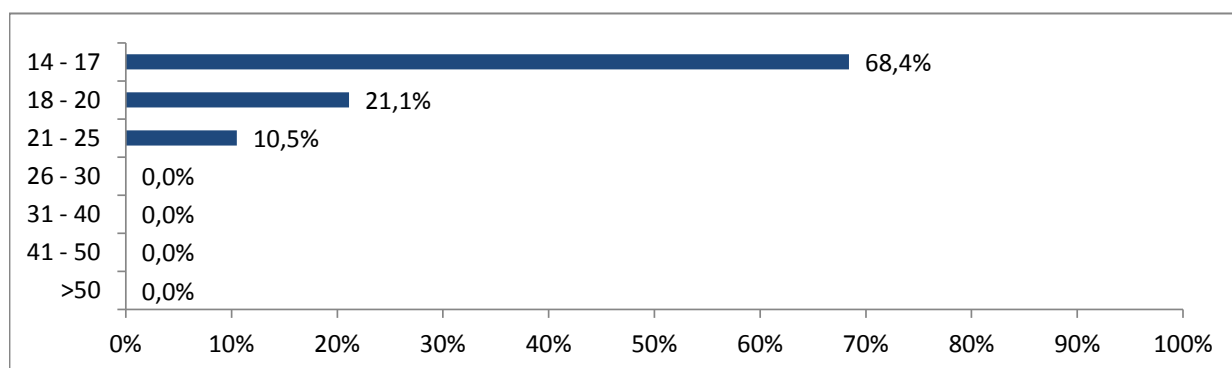
### 4. Sexo

Feminino	12	63,2%
Masculino	7	36,8%
<b>Total</b>	<b>19</b>	<b>100,0%</b>



## 5. Qual a sua idade (Faixa Etária)?

14 - 17 anos	13	68,4%
18 - 20 anos	4	21,1%
21 - 25 anos	2	10,5%
26 - 30 anos	0	0,0%
31 - 40 anos	0	0,0%
41 - 50 anos	0	0,0%
Mais de 50 anos	0	0,0%
<b>Total</b>	<b>19</b>	<b>100,0%</b>

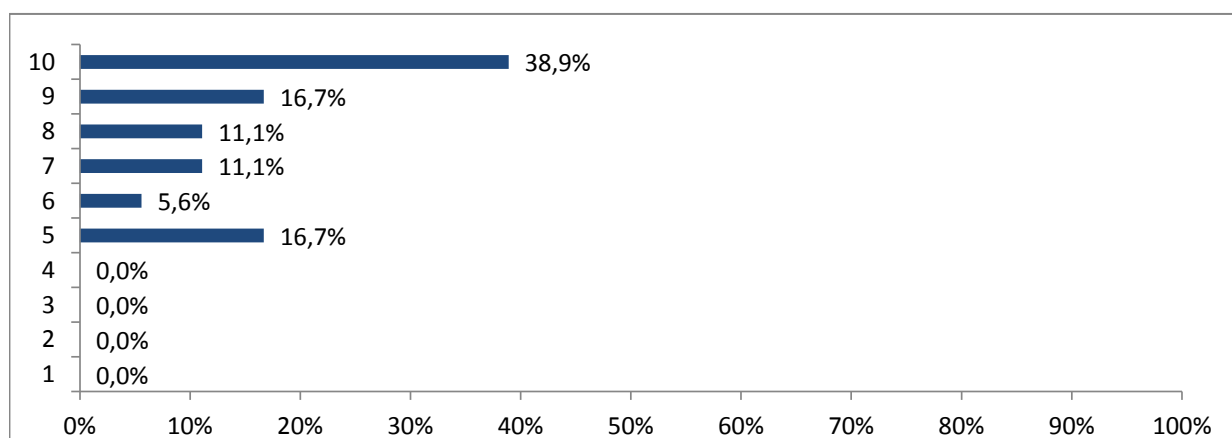


## 2ª Parte: Informações sobre o Evento

6ª – Indique o número que melhor traduz sua avaliação dos itens propostos:

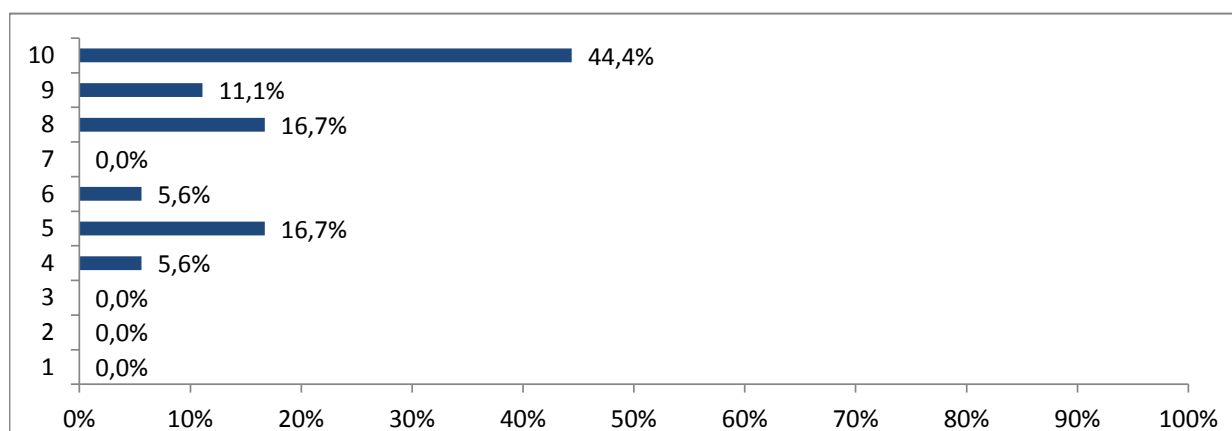
### 6.1. Divulgação preliminar do Evento

10	7	38,9%
9	3	16,7%
8	2	11,1%
7	2	11,1%
6	1	5,6%
5	3	16,7%
4	0	0,0%
3	0	0,0%
2	0	0,0%
1	0	0,0%
<b>Total</b>	<b>18</b>	<b>100,0%</b>



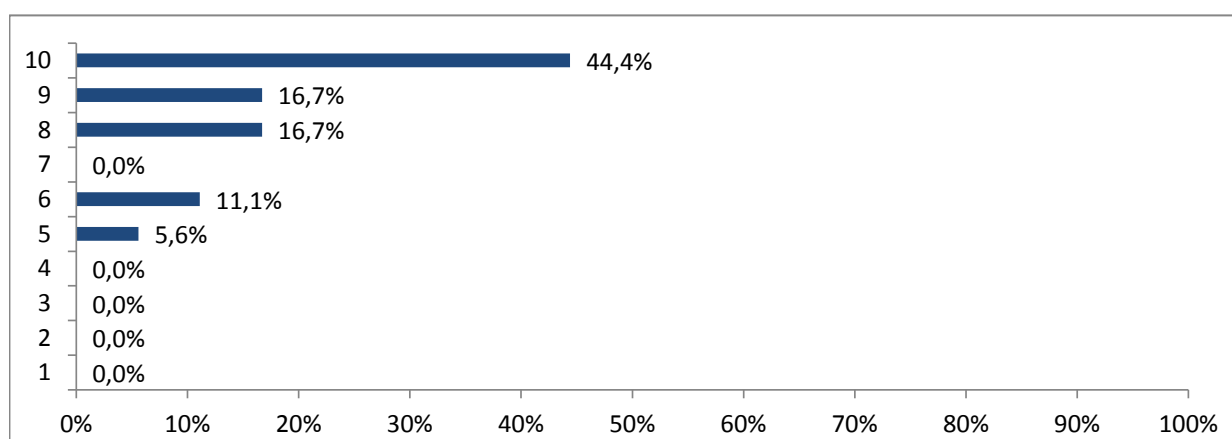
### 6.2 Processo de inscrição.

10	8	44,4%
9	2	11,1%
8	3	16,7%
7	0	0,0%
6	1	5,6%
5	3	16,7%
4	1	5,6%
3	0	0,0%
2	0	0,0%
1	0	0,0%
<b>Total</b>	<b>18</b>	<b>100,0%</b>



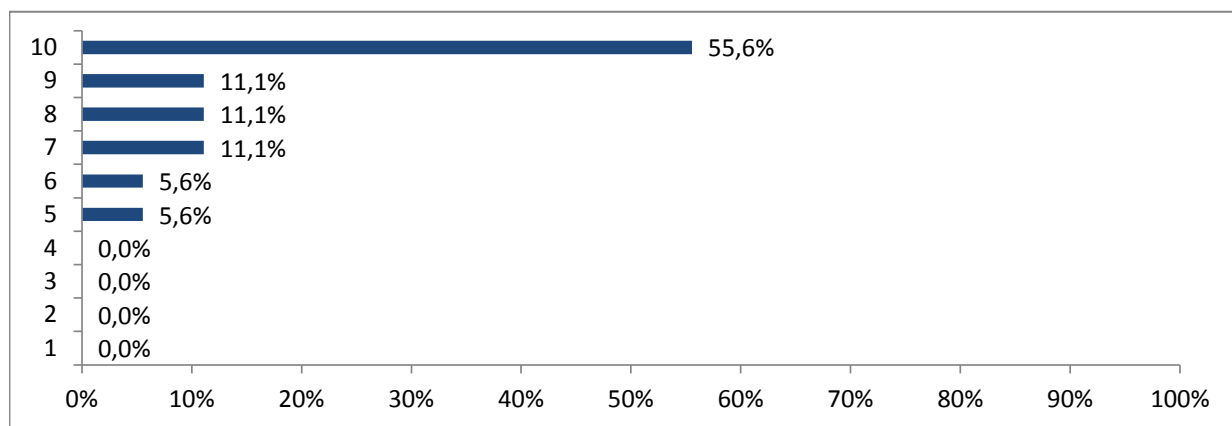
### 6.3 Clareza nas informações para o participante.

10	8	44,4%
9	3	16,7%
8	3	16,7%
7	0	0,0%
6	2	11,1%
5	1	5,6%
4	0	0,0%
3	1	5,6%
2	0	0,0%
1	0	0,0%
<b>Total</b>	<b>18</b>	<b>100,0%</b>



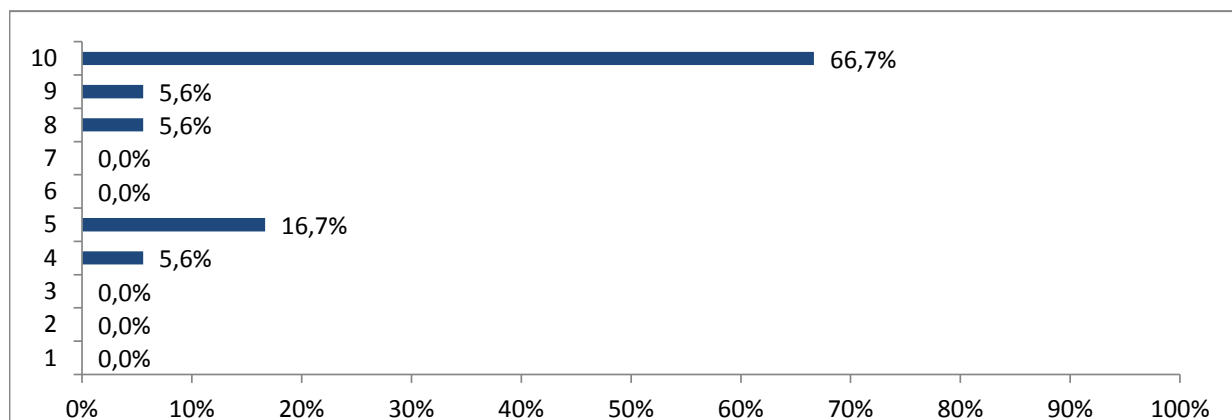
#### 6.4 Processo de submissão do trabalho para exposição on-line.

10	10	55,6%
9	2	11,1%
8	2	11,1%
7	2	11,1%
6	1	5,6%
5	1	5,6%
4	0	0,0%
3	0	0,0%
2	0	0,0%
1	0	0,0%
<b>Total</b>	<b>18</b>	<b>100,0%</b>



#### 6.5 Tempo disponível para exposição do trabalho.

10	12	66,7%
9	1	5,6%
8	1	5,6%
7	0	0,0%
6	0	0,0%
5	3	16,7%
4	1	5,6%
3	0	0,0%
2	0	0,0%
1	0	0,0%
<b>Total</b>	<b>18</b>	<b>100,0%</b>



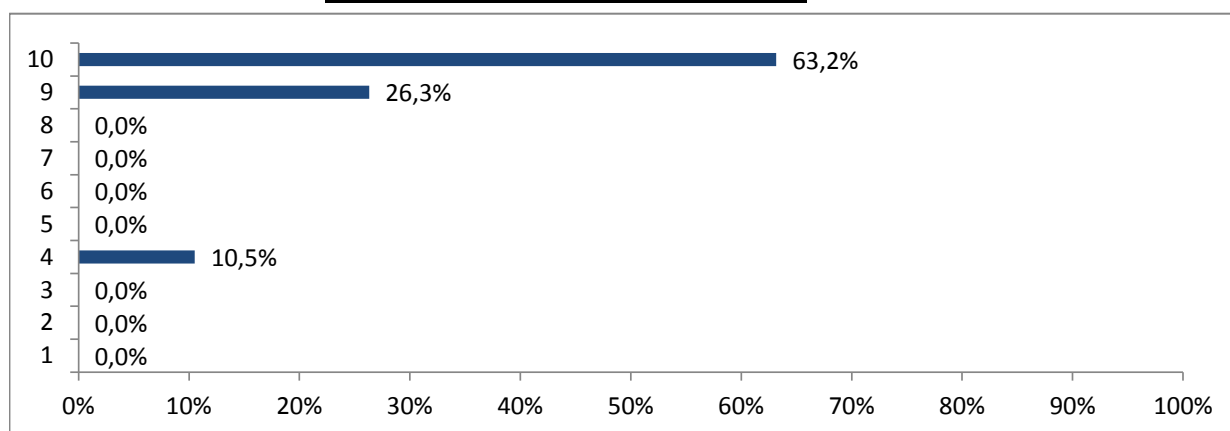


### 3ª Parte: Infraestrutura geral e secretaria

7ª – Indique o número que melhor traduz sua avaliação dos itens propostos:

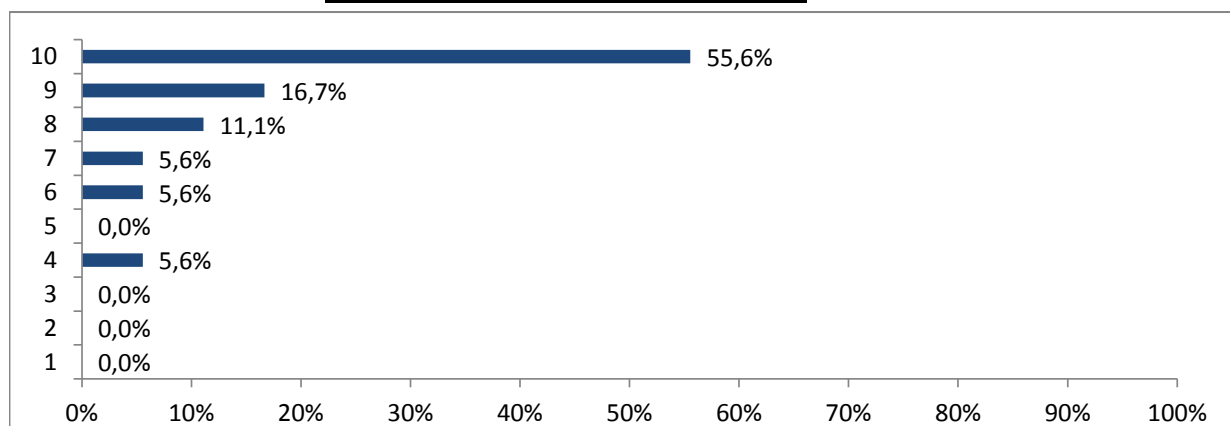
#### 7.1 Organização.

10	12	63,2%
9	5	26,3%
8	0	0,0%
7	0	0,0%
6	0	0,0%
5	0	0,0%
4	2	10,5%
3	0	0,0%
2	0	0,0%
1	0	0,0%
<b>Total</b>	<b>19</b>	<b>100,0%</b>



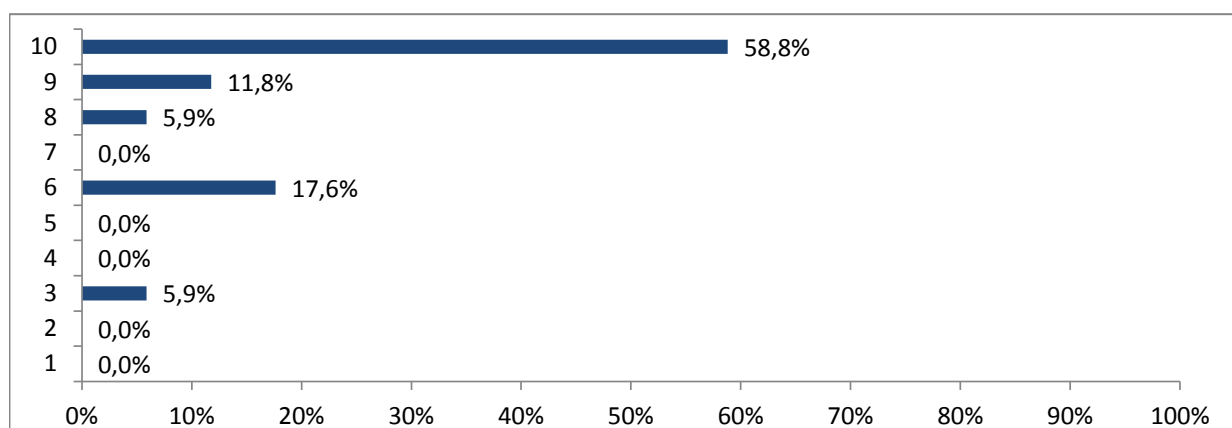
#### 7.2 Local (espaço físico para apresentação).

10	10	55,6%
9	3	16,7%
8	2	11,1%
7	1	5,6%
6	1	5,6%
5	0	0,0%
4	1	5,6%
3	0	0,0%
2	0	0,0%
1	0	0,0%
<b>Total</b>	<b>18</b>	<b>100,0%</b>



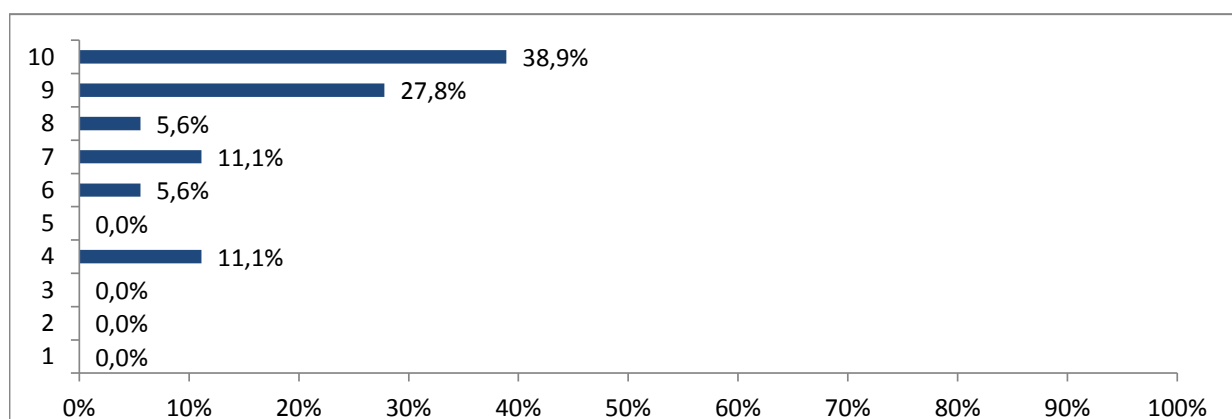
### 7.3 Atendimento de secretaria.

10	10	58,8%
9	2	11,8%
8	1	5,9%
7	0	0,0%
6	3	17,6%
5	0	0,0%
4	0	0,0%
3	1	5,9%
2	0	0,0%
1	0	0,0%
<b>Total</b>	<b>17</b>	<b>100,0%</b>



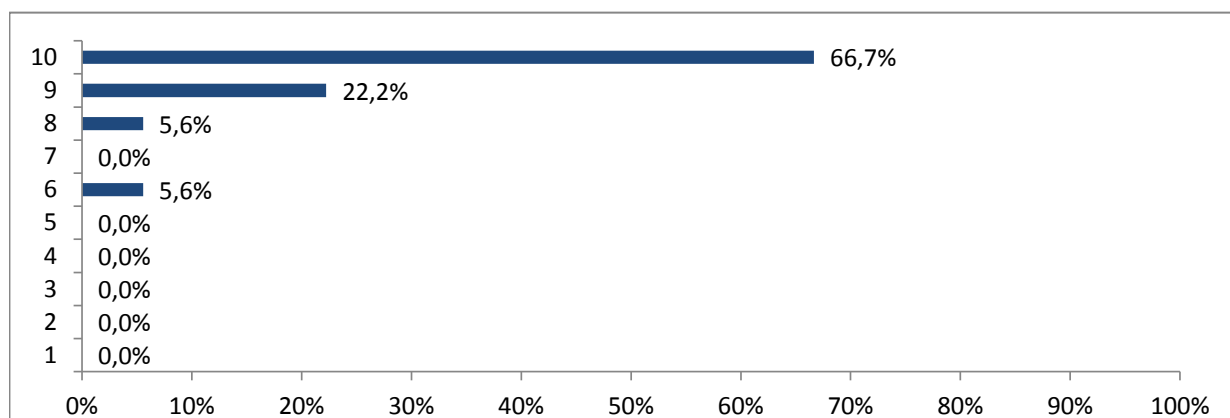
### 7.4 Sinalização dos locais de atividades.

10	7	38,9%
9	5	27,8%
8	1	5,6%
7	2	11,1%
6	1	5,6%
5	0	0,0%
4	2	11,1%
3	0	0,0%
2	0	0,0%
1	0	0,0%
<b>Total</b>	<b>18</b>	<b>100,0%</b>



### 7.5 Condições de apresentação dos trabalhos (suporte técnico).

10	12	66,7%
9	4	22,2%
8	1	5,6%
7	0	0,0%
6	1	5,6%
5	0	0,0%
4	0	0,0%
3	0	0,0%
2	0	0,0%
1	0	0,0%
<b>Total</b>	<b>18</b>	<b>100,0%</b>

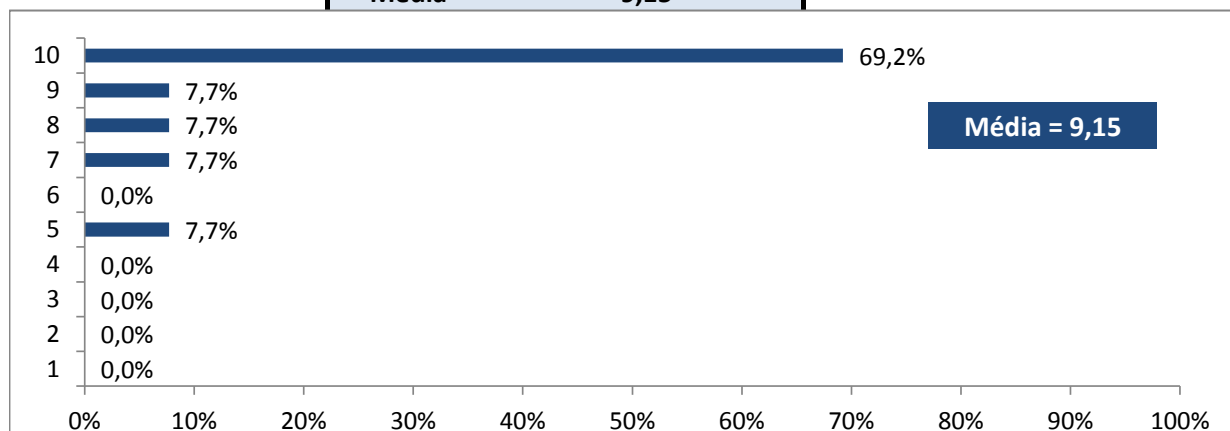


### 4ª Parte: Avaliação Geral

8ª – Indique o número que melhor traduz sua avaliação dos itens propostos:

8 - Avaliação Geral do Encontro

10	9	69,2%
9	1	7,7%
8	1	7,7%
7	1	7,7%
6	0	0,0%
5	1	7,7%
4	0	0,0%
3	0	0,0%
2	0	0,0%
1	0	0,0%
<b>Total</b>	<b>13</b>	<b>100,0%</b>
<b>Média</b>	<b>9,15</b>	



## **Comentários e Sugestões.**

1. Melhor divulgação, melhor sinalização, mais facilidade de inscrição e mais vagas.