



FUNDAÇÃO EDSON QUEIROZ
UNIVERSIDADE DE FORTALEZA
VICE-REITORIA DE PÓS-GRADUAÇÃO - VRPG
PROGRAMA DE AVALIAÇÃO INSTITUCIONAL INTERNA - PROAVI

**AVALIAÇÃO DO ENCONTRO DE PÓS-GRADUAÇÃO
DA UNIVERSIDADE DE FORTALEZA
ENCONTROS CIENTÍFICOS 2016**



FUNDAÇÃO EDSON QUEIROZ
UNIVERSIDADE DE FORTALEZA
VICE-REITORIA DE PÓS-GRADUAÇÃO - VRPG
PROGRAMA DE AVALIAÇÃO INSTITUCIONAL INTERNA - PROAVI

AVALIAÇÃO DOS ENCONTROS CIENTÍFICOS - UNIFOR 2016

INTRODUÇÃO:

Com o propósito de potencializar o desenvolvimento da instituição mediante processo permanente de avaliação do seu desempenho acadêmico-administrativo, intentando aperfeiçoar a atuação qualificada na educação superior, a Universidade de Fortaleza põe em execução o processo avaliativo interno.

A Vice-Reitoria de Pós-Graduação-VRPG e o Programa de Avaliação Institucional Interna - PROAVI apresentam, neste Relatório, o resultado da pesquisa realizada junto aos expositores do Encontro Científico de 2016, cujo objetivo foi investigar alguns aspectos relativos ao evento em pauta.

No presente documento, os resultados da pesquisa de opinião, junto aos expositores de 2016, são apresentados por meio de tabelas e gráficos, assim como os procedimentos metodológicos utilizados para coletar os dados.

Espera-se que as informações aqui apresentadas constituam-se como referência para tomada de decisões que favoreçam o desempenho institucional, notadamente no que tange à qualidade dos Encontros Científicos da universidade.

I- ASPECTOS METODOLÓGICOS:

A avaliação do XVI Encontro de Pós-Graduação foi censitária em sua concepção e realizou-se em outubro e novembro de 2016, após as exposições dos painéis do referido evento. A totalidade dos componentes do respectivo grupo avaliador (Expositores do Encontro de Iniciação à Pesquisa), mediante a adesão voluntária, poderia participar do processo avaliativo.

I.1 POPULAÇÃO

Expositores do XVI Encontro de Pós-Graduação.



FUNDAÇÃO EDSON QUEIROZ
UNIVERSIDADE DE FORTALEZA
VICE-REITORIA DE PÓS-GRADUAÇÃO - VRPG
PROGRAMA DE AVALIAÇÃO INSTITUCIONAL INTERNA - PROAVI

I.2 Grandeza da Amostra

Para fixar a precisão do tamanho da amostra, admitiu-se uma margem de erro de no máximo 5%, para uma população constituída de 688 expositores do XVI Encontro de Iniciação à Docência 2016, o número mínimo de candidatos a serem entrevistados foi estipulado em 247, ou seja, com uma amostra de no mínimo 247 expositores. Para uma amostra de 124 entrevistados, a margem de erro estabelecida foi de 7,97%.

Preferiu-se adotar o valor antecipado para p igual a 0,50 com o objetivo de maximizar a variância populacional, obtendo-se maior aproximação para o valor da característica na população. Em outras palavras, fixou-se um maior tamanho da amostra para a precisão fixada.

I.4 Seleção das Unidades Amostrais

Definido o tamanho mínimo da amostra em 247 expositores, foram selecionadas as unidades amostrais, ou seja, os expositores por meio de sorteio aleatório. Cabe registrar, nestes termos, que foram considerados válidos 124 instrumentos.

I.5 Instrumentos de Coleta e Pesquisa de Campo

A coleta de dados foi realizada por meio da aplicação de um questionário impresso previamente elaborado e testado, por pesquisadores da Vice-Reitoria de Pós-Graduação - VRPG e do Programa de Avaliação Institucional Interna da UNIFOR – PROAVI.

O instrumento foi estruturado com questões relativas a informações gerais sobre o avaliador; informações sobre o evento; infraestrutura geral e secretaria e avaliação geral. O questionário fechado, seguiu a escala numérica de de 1 (um) a 10 (dez). A nota 10 corresponde ao maior conceito e 1 ao menor, além da opção Sem Condições de Avaliar (SC), cujo valor numérico é zero (nulo). Cabe registrar que cada um dos instrumentos avaliativos possuía um espaço disponível para manifestação da opinião dos avaliadores acerca da dimensão avaliada.

1ª Parte: Informações gerais sobre o avaliador

1 - Evento avaliado:

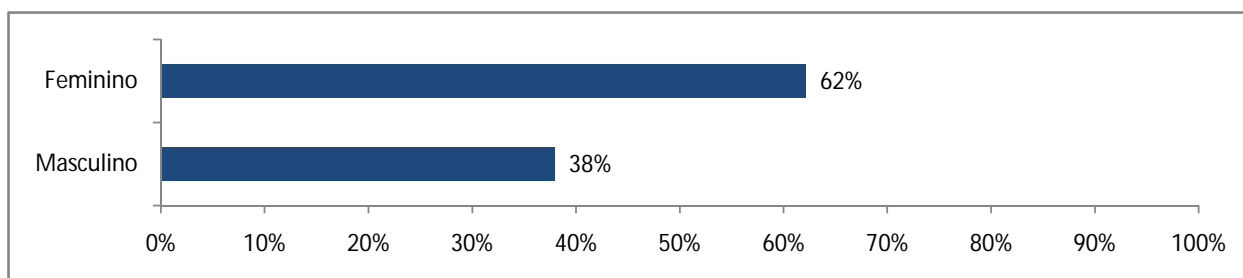
Encontro de Pós-Graduação	124	100%
Total	124	100%

2- Indique sua área de conhecimento:

Ciências da vida	59	44%
Ciências Jurídicas	15	11%
Ciências Exatas e Tecnológicas	26	20%
Ciências Humanas	16	12%
Ciências Sociais Aplicadas	17	13%
Total	133	100%

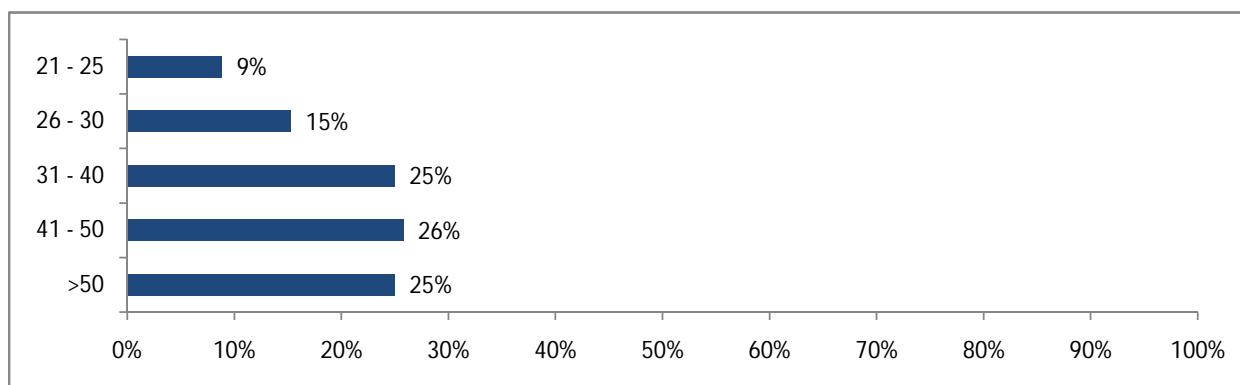
4 - Sexo:

Feminino	77	62%
Masculino	47	38%
Total	124	100%



5 - Qual a sua idade (Faixa Etária)?

21 - 25	11	9%
26 - 30	19	15%
31 - 40	31	25%
41 - 50	32	26%
> 50	31	25%
Total	124	100%

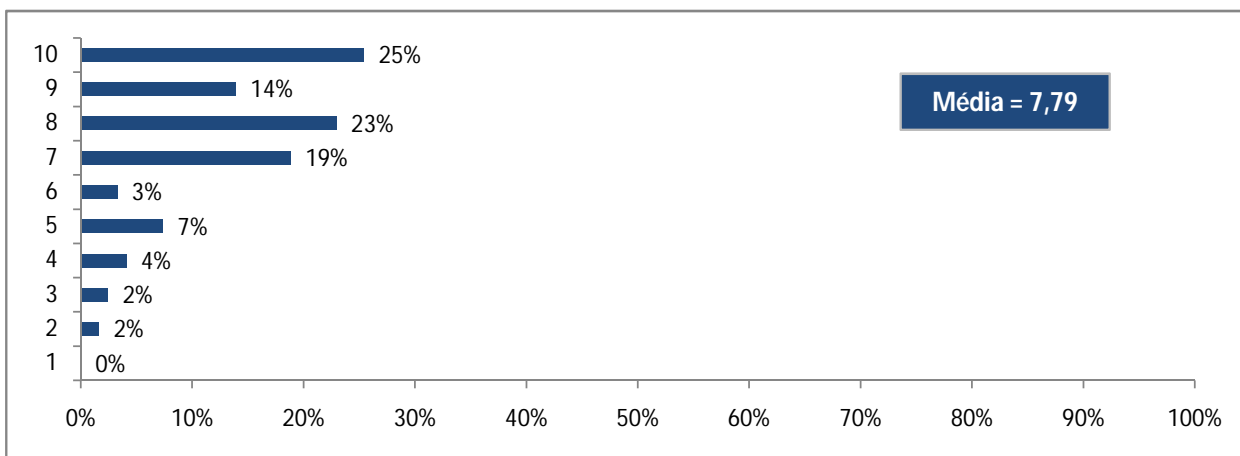


2ª Parte: Informações sobre o Evento

5ª – Indique o número que melhor traduz sua avaliação dos itens propostos:

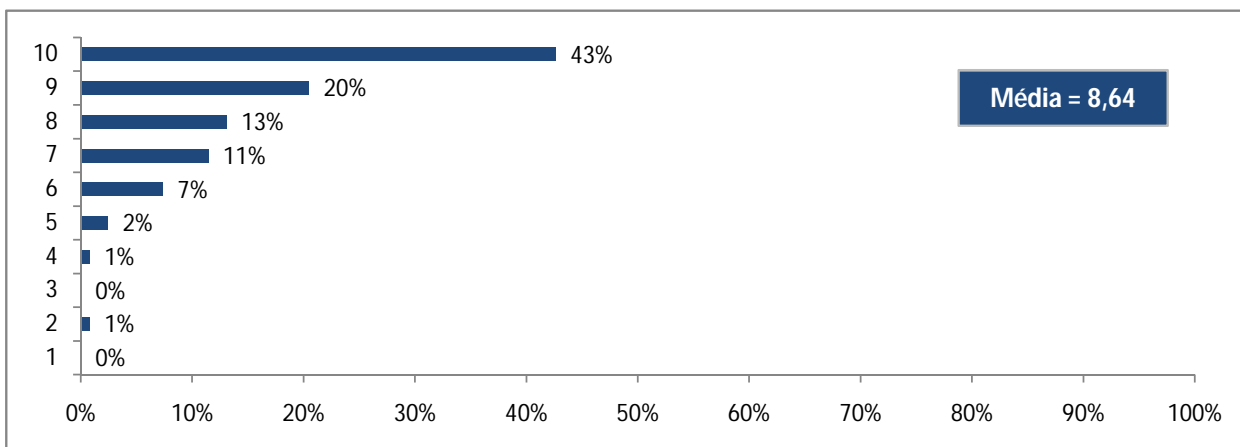
5.1. Divulgação preliminar do Evento

10	31	25%
9	17	14%
8	28	23%
7	23	19%
6	4	3%
5	9	7%
4	5	4%
3	3	2%
2	2	2%
1	0	0%
Total	122	100%
Média	7,79	



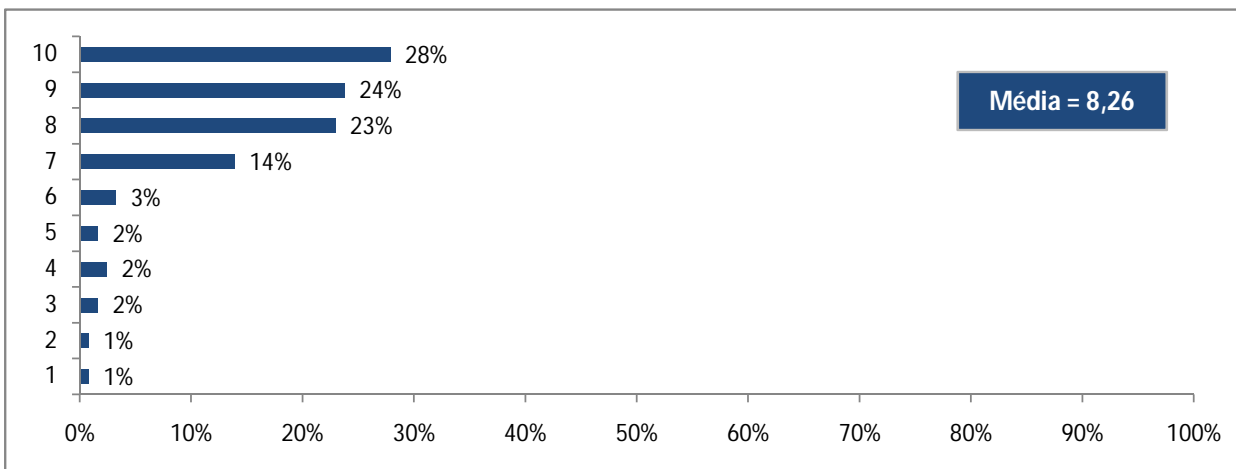
5.2 Processo de inscrição.

10	52	43%
9	25	20%
8	16	13%
7	14	11%
6	9	7%
5	3	2%
4	1	1%
3	0	0%
2	1	1%
1	0	0%
Total	121	99%
Média	8,64	



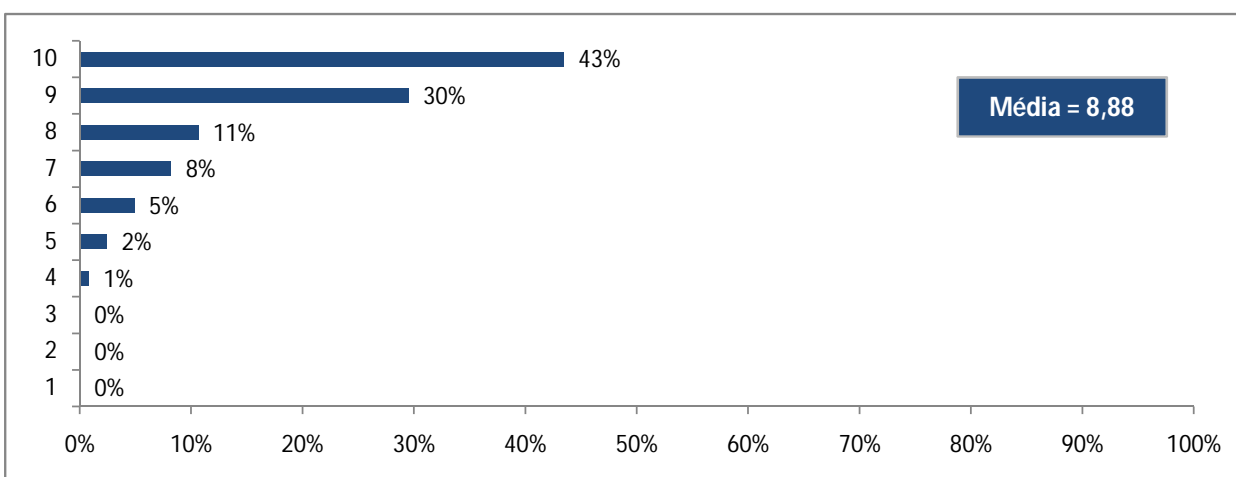
5.3. Clareza nas informações para o participante

10	34	28%
9	29	24%
8	28	23%
7	17	14%
6	4	3%
5	2	2%
4	3	2%
3	2	2%
2	1	1%
1	1	1%
Total	121	99%
Média	8,26	



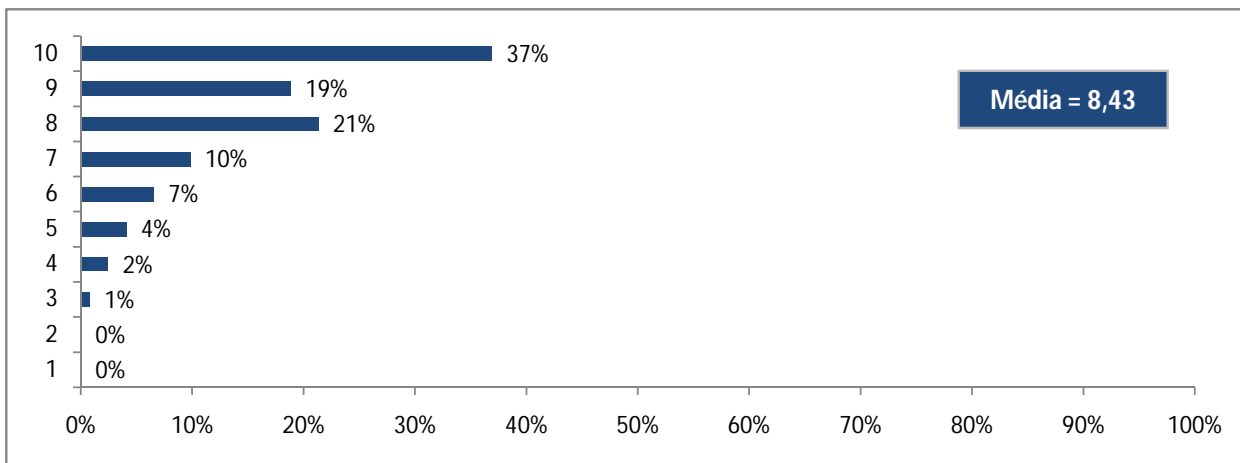
5.4. Processo de submissão do trabalho online

10	53	43%
9	36	30%
8	13	11%
7	10	8%
6	6	5%
5	3	2%
4	1	1%
3	0	0%
2	0	0%
1	0	0%
Total	122	100%
Média	8,88	



5.5. Tempo disponível para exposição do trabalho

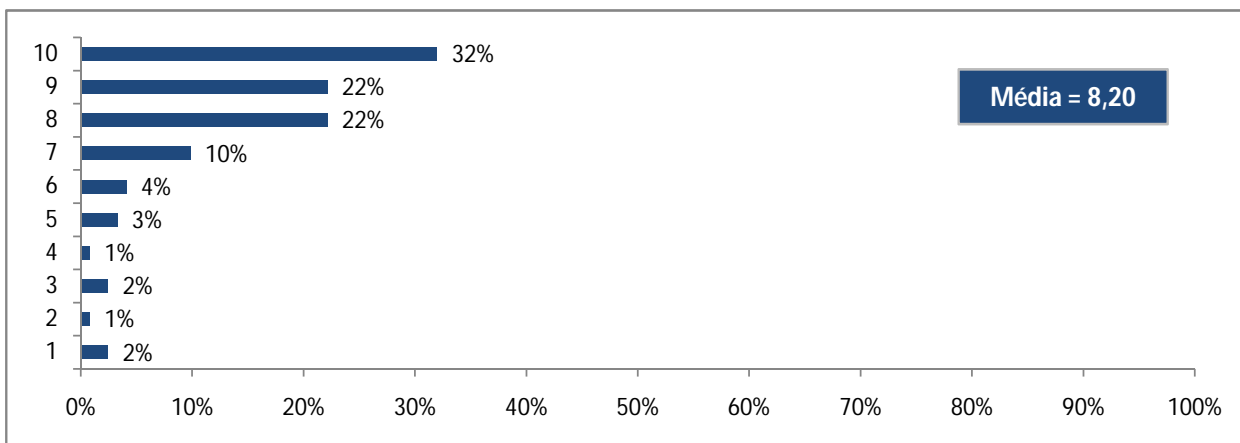
10	45	37%
9	23	19%
8	26	21%
7	12	10%
6	8	7%
5	5	4%
4	3	2%
3	1	1%
2	0	0%
1	0	0%
Total	123	101%
Média	8,43	



3ª Parte: Infraestrutura geral e secretaria

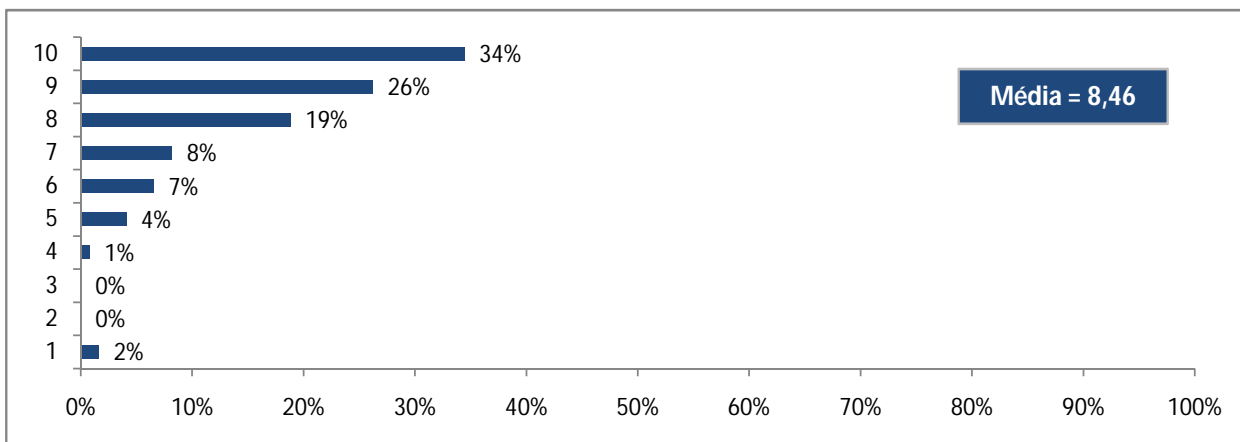
6.1 Organização

10	39	32%
9	27	22%
8	27	22%
7	12	10%
6	5	4%
5	4	3%
4	1	1%
3	3	2%
2	1	1%
1	3	2%
Total	122	100%
Média	8,20	



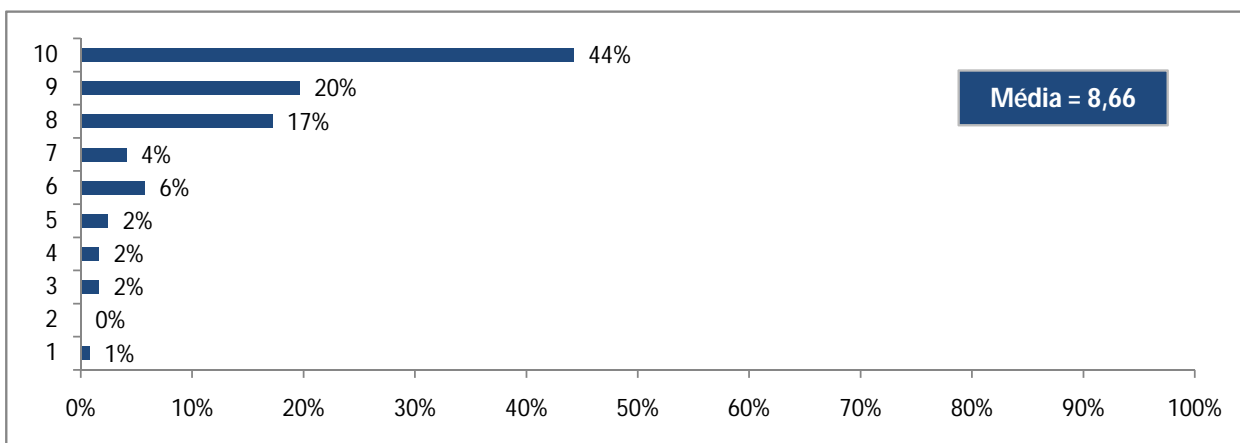
6.2 Local (espaço físico para apresentação)

10	42	34%
9	32	26%
8	23	19%
7	10	8%
6	8	7%
5	5	4%
4	1	1%
3	0	0%
2	0	0%
1	2	2%
Total	123	101%
Média	8,46	



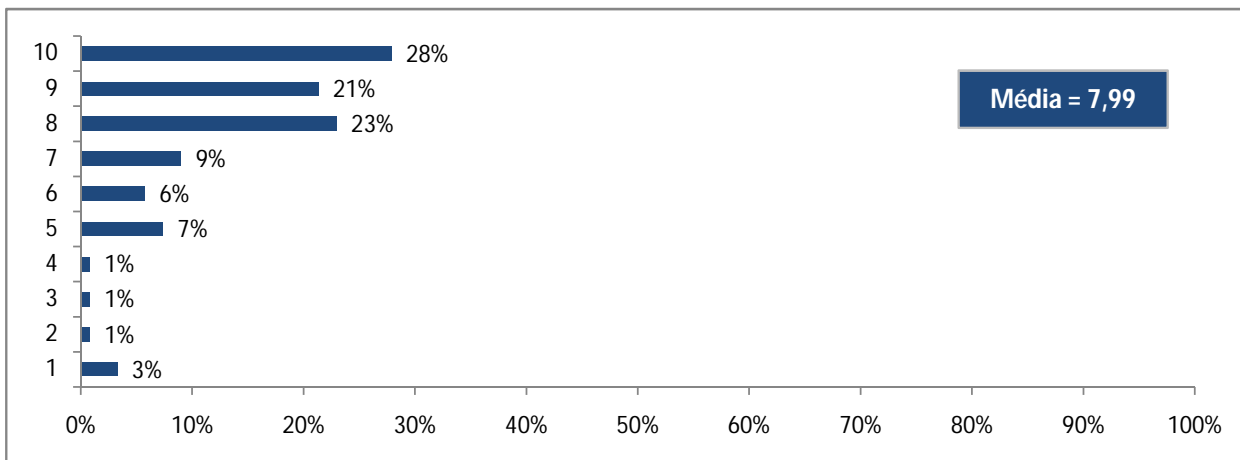
6.3 Atendimento de secretaria

10	54	44%
9	24	20%
8	21	17%
7	5	4%
6	7	6%
5	3	2%
4	2	2%
3	2	2%
2	0	0%
1	1	1%
Total	119	98%
Média	8,66	



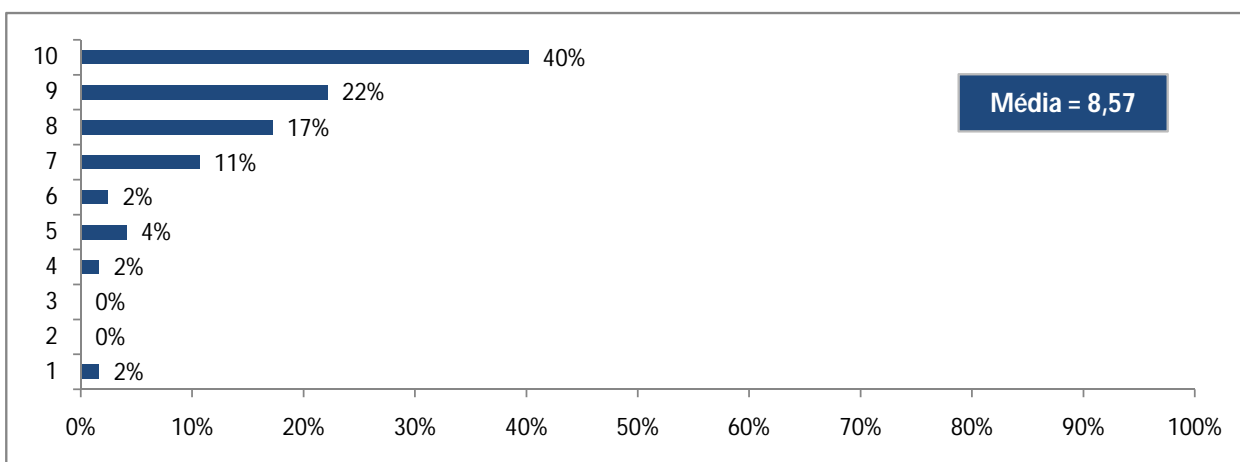
6.4 Sinalização dos locais de atividades

10	34	28%
9	26	21%
8	28	23%
7	11	9%
6	7	6%
5	9	7%
4	1	1%
3	1	1%
2	1	1%
1	4	3%
Total	122	100%
Média	7,99	



6.5 Condições de apresentação dos trabalhos (suporte técnico)

10	49	40%
9	27	22%
8	21	17%
7	13	11%
6	3	2%
5	5	4%
4	2	2%
3	0	0%
2	0	0%
1	2	2%
Total	122	100%
Média	8,57	



7. Avaliação geral do Encontro

10	28	23%
9	42	34%
8	27	22%
7	14	11%
6	6	5%
5	4	3%
4	1	1%
3	0	0%
2	1	1%
1	1	1%
Total	124	102%
Média	8,35	

