



FUNDAÇÃO EDSON QUEIROZ
UNIVERSIDADE DE FORTALEZA
Vice-Reitoria de Ensino e Graduação – VREGRAD
Programa de Avaliação Institucional Interna – PROAVI

**AVALIAÇÃO DO VII ENCONTRO DE PRÁTICAS DOCENTES DA UNIVERSIDADE DE
FORTALEZA
MUNDO UNIFOR 2015**

Dezembro/2015



FUNDAÇÃO EDSON QUEIROZ
UNIVERSIDADE DE FORTALEZA
Vice-Reitoria de Ensino e Graduação – VREGRAD
Programa de Avaliação Institucional Interna – PROAVI

AVALIAÇÃO DO VII ENCONTRO DE PRÁTICAS DOCENTES - UNIFOR 2015

INTRODUÇÃO:

Com o propósito de potencializar o desenvolvimento da instituição mediante processo permanente de avaliação do seu desempenho acadêmico-administrativo, intentando aperfeiçoar a atuação qualificada na educação superior, a Universidade de Fortaleza põe em execução o processo avaliativo interno.

A Vice-Reitoria de Ensino e Graduação – VREGRAD e o Programa de Avaliação Institucional Interna - PROAVI apresentam, neste Relatório, o resultado da pesquisa realizada junto aos expositores do Mundo Unifor de 2015, cujo objetivo foi investigar alguns aspectos relativos ao evento em pauta.

No presente documento, os resultados da pesquisa de opinião, junto aos expositores de 2015, são apresentados por meio de tabelas e gráficos, assim como os procedimentos metodológicos utilizados para coletar os dados.

Espera-se que as informações aqui apresentadas constituam-se como referência para tomada de decisões que favoreçam o desempenho institucional, notadamente no que tange à qualidade dos Encontros Científicos da universidade.

I- ASPECTOS METODOLÓGICOS:

A avaliação do VII Encontro de Práticas Docentes foi censitária em sua concepção e realizou-se em outubro de 2015, durante as exposições dos painéis do referido evento. A totalidade dos componentes do respectivo grupo avaliador (Expositores do Encontro de Práticas Docentes), mediante a adesão voluntária, poderia participar do processo avaliativo.

I.1 População

Expositores do VII Encontro de Práticas Docentes (2015).

I.2 Grandeza da Amostra

Para fixar a precisão do tamanho da amostra, admitiu-se uma margem de erro de no máximo 8,5%, para uma população constituída de 126 expositores do VII Encontro de Práticas Docentes.

Preferiu-se adotar o valor antecipado para p igual a 0,50 com o objetivo de maximizar a variância populacional, obtendo-se maior aproximação para o valor da característica na população. Em outras palavras, fixou-se um maior tamanho da amostra para a precisão fixada.

Assim, o número mínimo de candidatos a serem entrevistados foi estipulado em 65, ou seja, com uma amostra de no mínimo 65 expositores.

I.4 Seleção das Unidades Amostrais

Definido o tamanho mínimo da amostra em 65 expositores, foram selecionadas as unidades amostrais, ou seja, os expositores por meio de sorteio aleatório. Cabe registrar, nestes termos, que foram considerados válidos 65 instrumentos.

I.5 Instrumentos de Coleta e Pesquisa de Campo

A coleta de dados foi realizada por meio da aplicação de um questionário impresso previamente elaborado e testado, por pesquisadores da Vice-Reitoria de Ensino e Graduação – VREGRAD e do Programa de Avaliação Institucional Interna da UNIFOR – PROAVI.

O instrumento foi estruturado com questões relativas a informações gerais sobre o avaliador; informações sobre o evento; infraestrutura geral e secretaria e avaliação geral. O questionário fechado, seguiu a escala numérica de de 1 (um) a 10 (dez). A nota 10 corresponde ao maior conceito e 1 ao menor, além da opção Sem Condições de Avaliar (SC), cujo valor numérico é zero (nulo). Cabe registrar que cada um dos instrumentos avaliativos possuía um espaço disponível para manifestação da opinião dos avaliadores acerca da dimensão avaliada.

II - GRÁFICOS E TABELAS

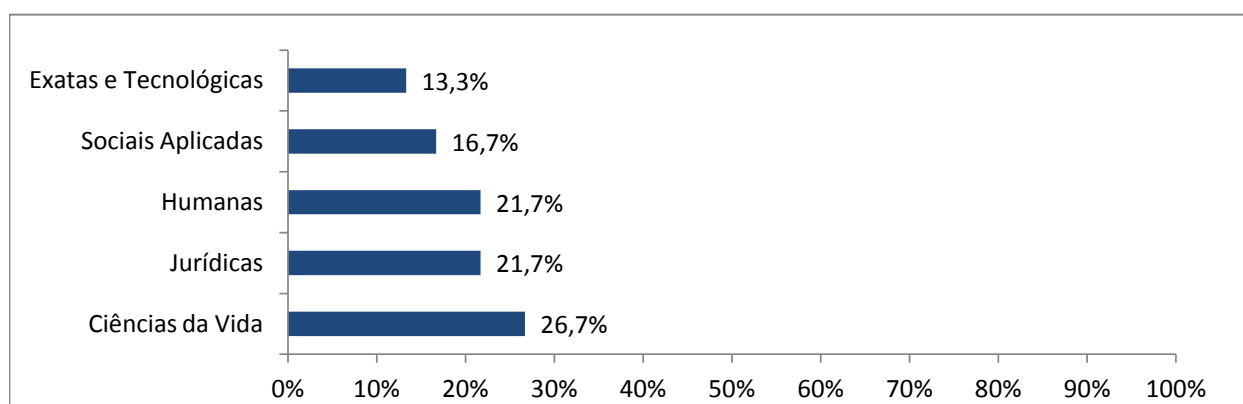
1ª Parte – Informações gerais sobre o avaliador

1 – Evento avaliado

Encontro de Práticas Docentes	65	100,0%
Total	65	100,0%

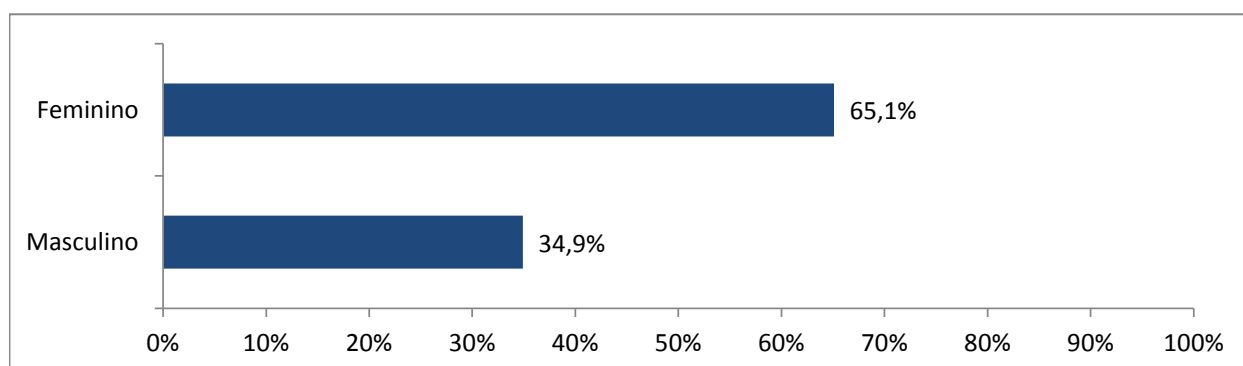
2 – Indique sua área de conhecimento

Ciências da Vida	16	26,7%
Ciências Humanas	13	21,7%
Ciências Jurídicas	13	21,7%
Ciências Sociais Aplicadas	10	16,7%
Ciências Exatas e Tecnológicas	8	13,3%
Total	60	100,0%



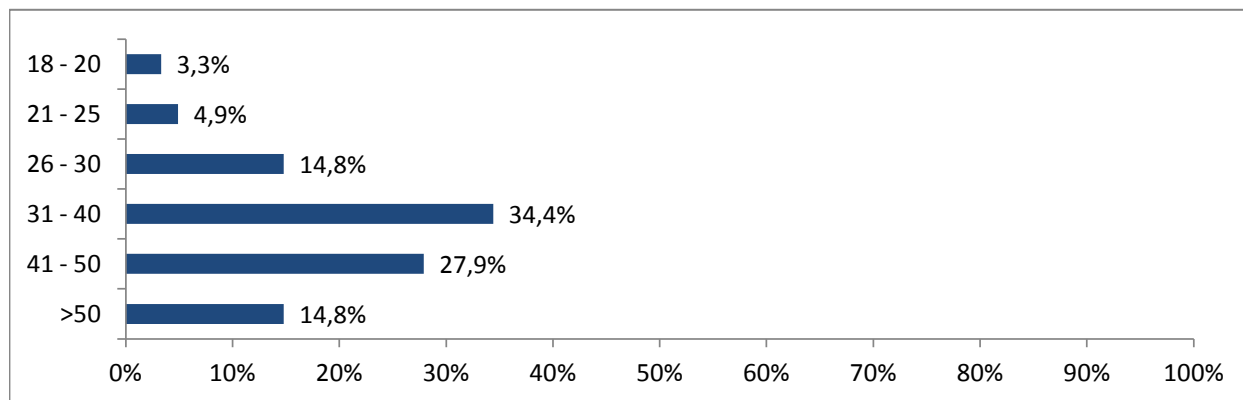
3 – Sexo

Feminino	41	65,1%
Masculino	22	34,9%
Total	63	100,0%



4 – Faixa Etária

18 - 20 anos	2	3,3%
21 - 25 anos	3	4,9%
26 - 30 anos	9	14,8%
31 - 40 anos	21	34,4%
41 – 50 anos	17	27,9%
Mais de 50 anos	9	14,8%
Total	61	100,0%

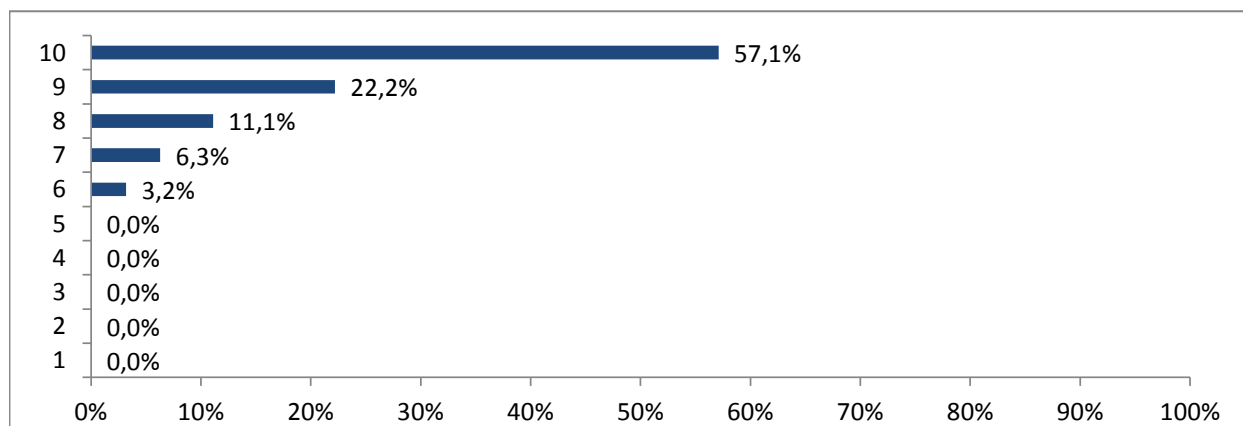


2ª Parte – Informações sobre o Evento

5ª – Indique o número que melhor traduz sua avaliação dos itens propostos:

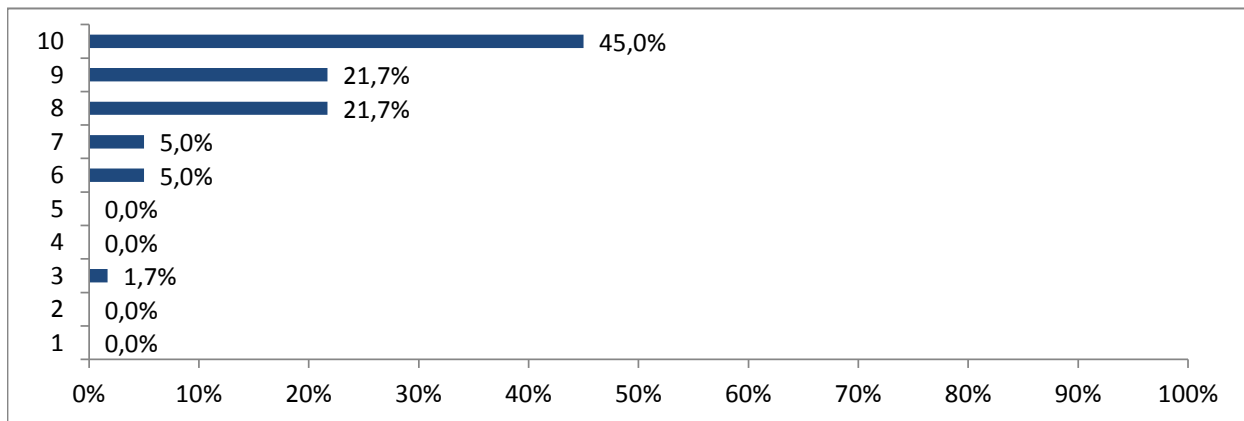
5.1. Divulgação preliminar do Evento

10	36	57,1%
9	14	22,2%
8	7	11,1%
7	4	6,3%
6	2	3,2%
5	0	0,0%
4	0	0,0%
3	0	0,0%
2	0	0,0%
1	0	0,0%
Total	63	100,0%



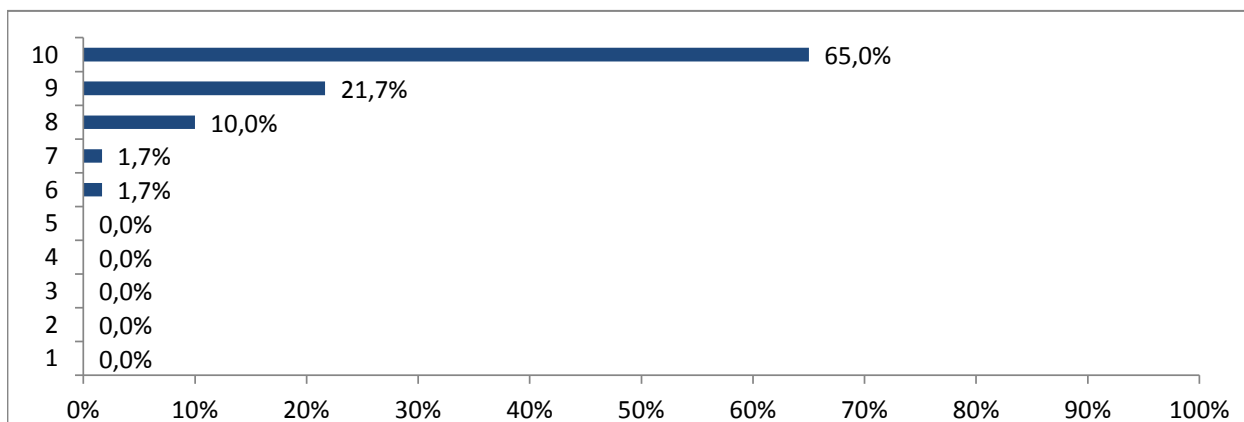
5.2. Clareza nas informações para o participante

10	27	45,0%
9	13	21,7%
8	13	21,7%
7	3	5,0%
6	3	5,0%
5	0	0,0%
4	0	0,0%
3	1	1,7%
2	0	0,0%
1	0	0,0%
Total	60	100,0%



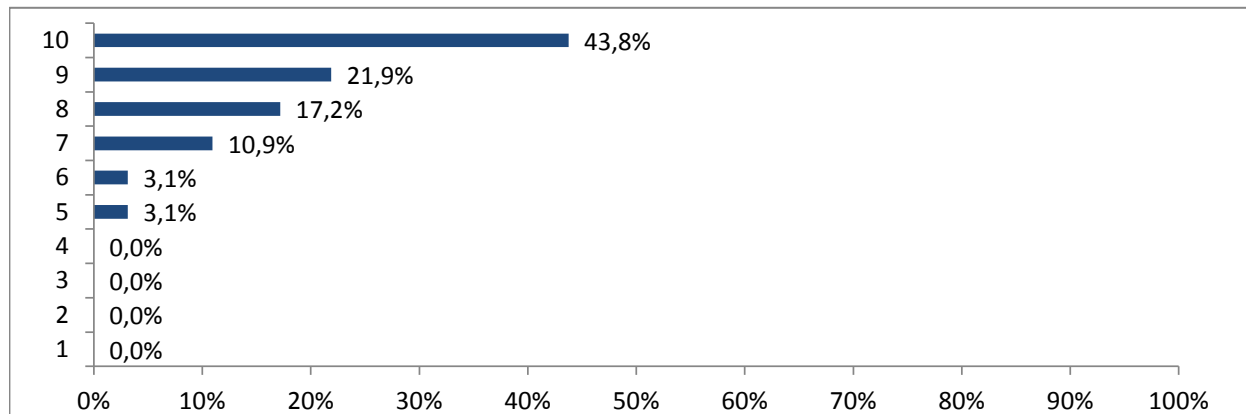
5.3. Processo de submissão do trabalho on-line

10	39	65,0%
9	13	21,7%
8	6	10,0%
7	1	1,7%
6	1	1,7%
5	0	0,0%
4	0	0,0%
3	0	0,0%
2	0	0,0%
1	0	0,0%
Total	60	100,0%



5.4. Tempo disponível para apresentações

10	28	43,8%
9	14	21,9%
8	11	17,2%
7	7	10,9%
6	2	3,1%
5	2	3,1%
4	0	0,0%
3	0	0,0%
2	0	0,0%
1	0	0,0%
Total	64	100,0%

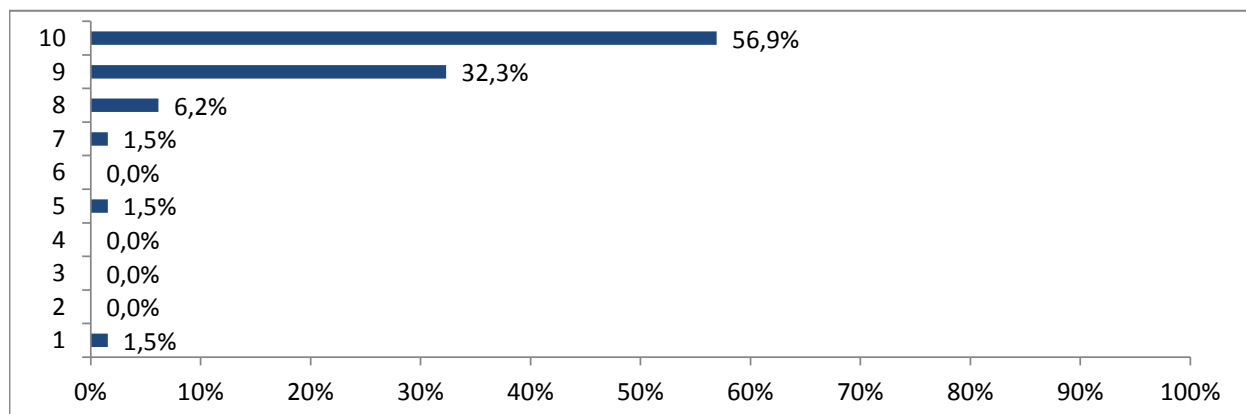


3ª Parte – Infraestrutura geral e secretaria

6ª – Indique o número que melhor traduz sua avaliação dos itens propostos:

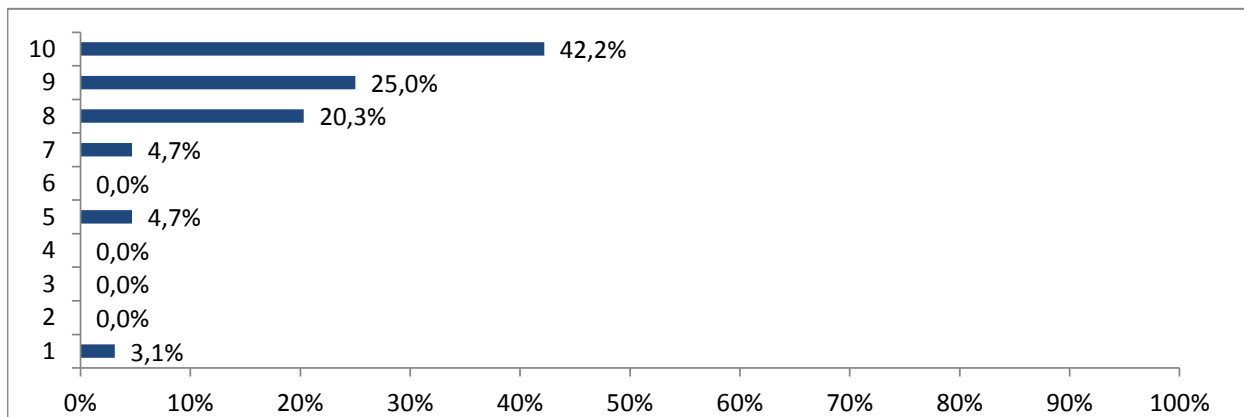
6.1. Organização

10	37	56,9%
9	21	32,3%
8	4	6,2%
7	1	1,5%
6	0	0,0%
5	1	1,5%
4	0	0,0%
3	0	0,0%
2	0	0,0%
1	1	1,5%
Total	65	100,0%



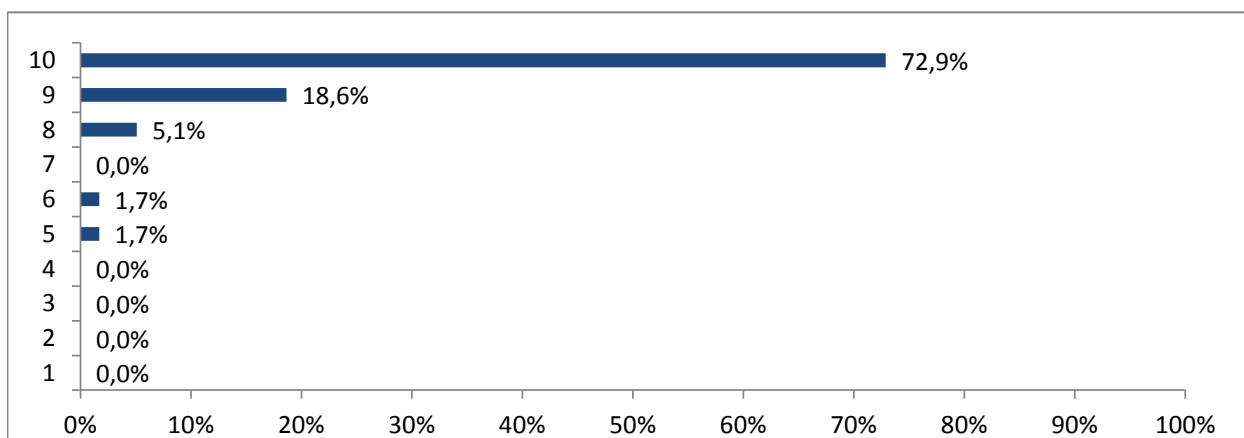
6.2. Local (espaço físico para apresentação)

10	27	42,2%
9	16	25,0%
8	13	20,3%
7	3	4,7%
6	0	0,0%
5	3	4,7%
4	0	0,0%
3	0	0,0%
2	0	0,0%
1	2	3,1%
Total	64	100,0%



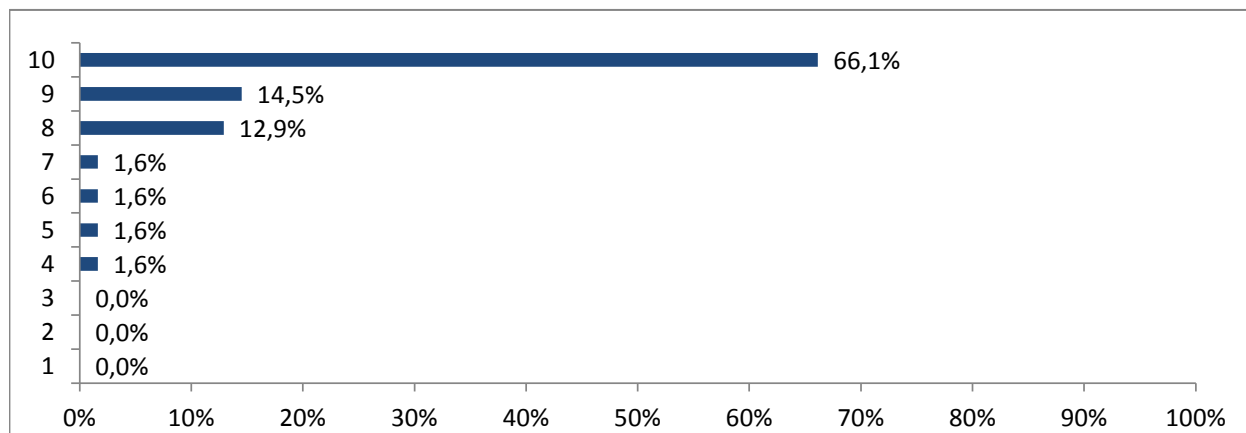
6.3. Atendimento de secretaria

10	43	72,9%
9	11	18,6%
8	3	5,1%
7	0	0,0%
6	1	1,7%
5	1	1,7%
4	0	0,0%
3	0	0,0%
2	0	0,0%
1	0	0,0%
Total	59	100,0%



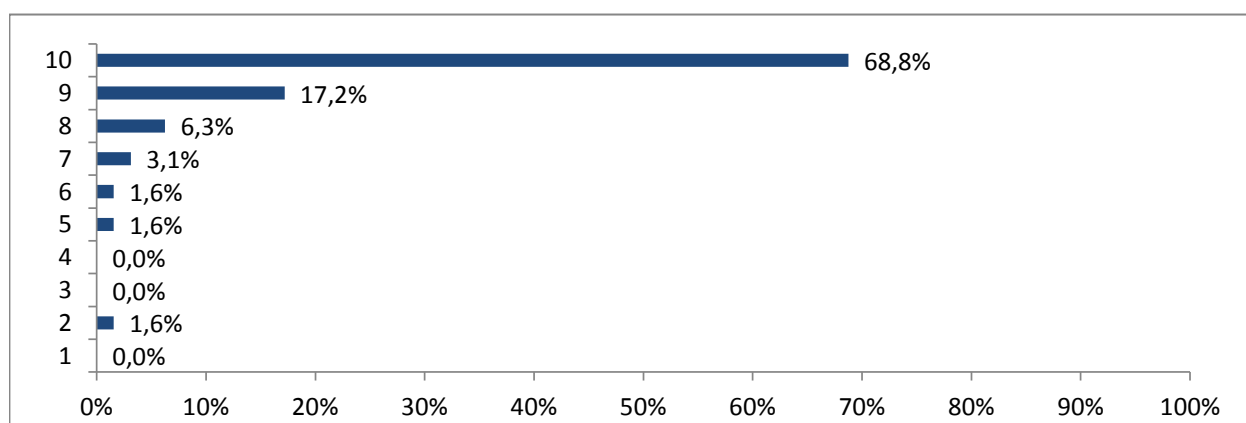
6.4. Sinalização dos locais de atividades

10	41	66,1%
9	9	14,5%
8	8	12,9%
7	1	1,6%
6	1	1,6%
5	1	1,6%
4	1	1,6%
3	0	0,0%
2	0	0,0%
1	0	0,0%
Total	62	100,0%



6.5. Forma de apresentação dos trabalhos (painel digital)

10	44	68,8%
9	11	17,2%
8	4	6,3%
7	2	3,1%
6	1	1,6%
5	1	1,6%
4	0	0,0%
3	0	0,0%
2	1	1,6%
1	0	0,0%
Total	64	100,0%

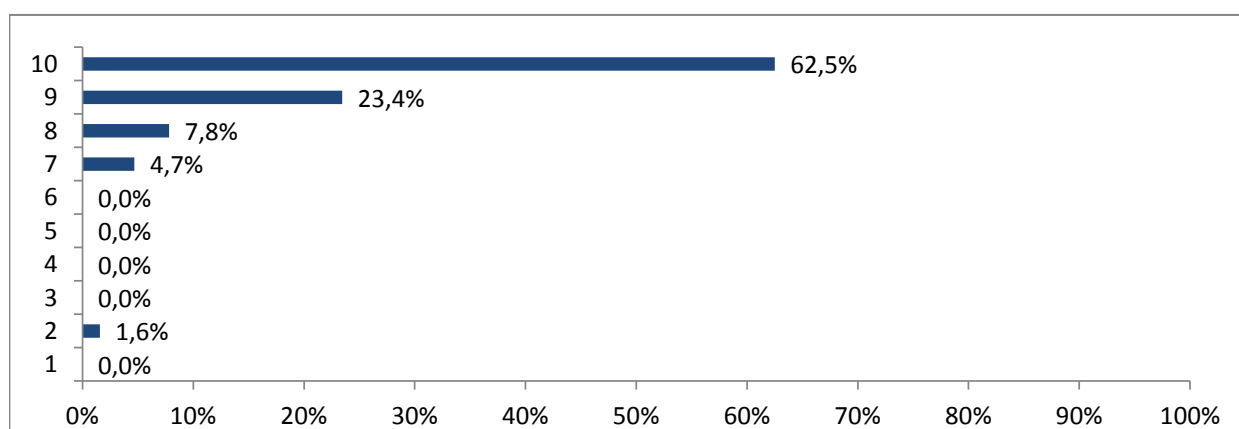


4ª Parte – Relevância do Evento

7ª – Indique o número que melhor traduz sua avaliação dos itens propostos:

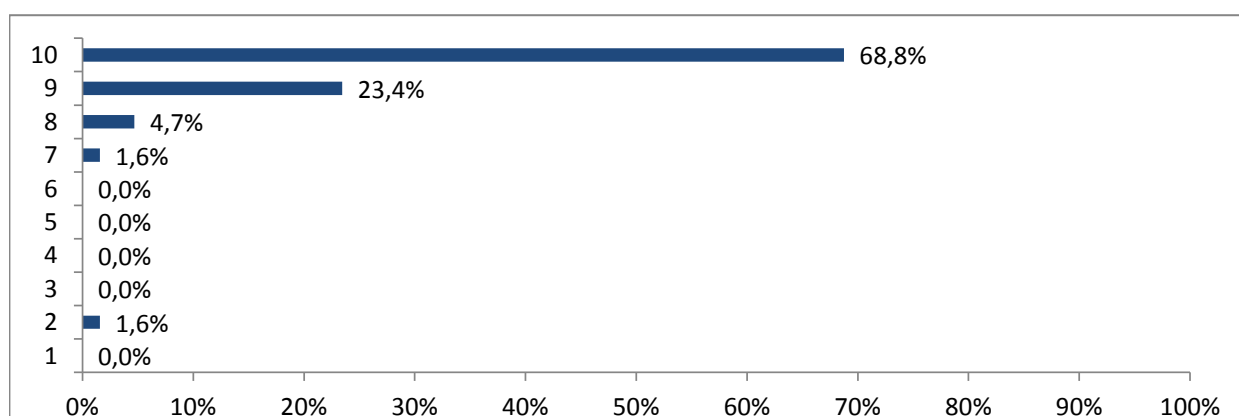
7.1. Divulgação de práticas pedagógicas inovadoras

10	40	62,5%
9	15	23,4%
8	5	7,8%
7	3	4,7%
6	0	0,0%
5	0	0,0%
4	0	0,0%
3	0	0,0%
2	1	1,6%
1	0	0,0%
Total	64	100,0%



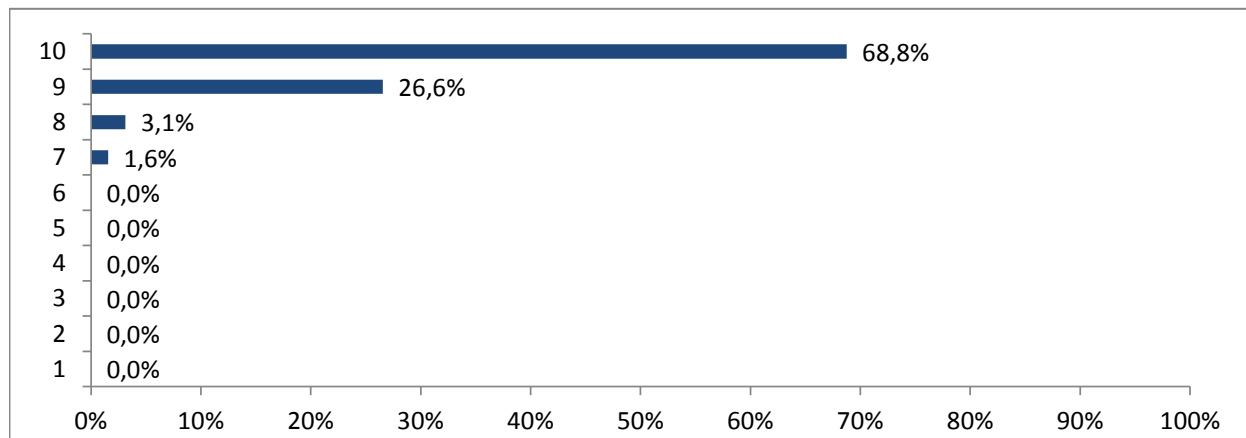
7.2. Colaboração do desenvolvimento profissional em educação

10	44	68,8%
9	15	23,4%
8	3	4,7%
7	1	1,6%
6	0	0,0%
5	0	0,0%
4	0	0,0%
3	0	0,0%
2	1	1,6%
1	0	0,0%
Total	64	100,0%



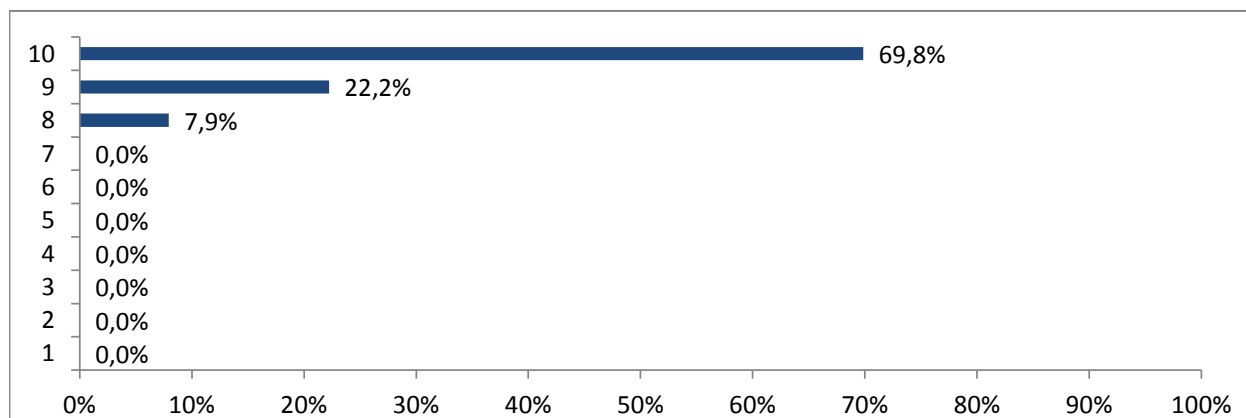
7.3. Incentivo ao estudo e a práticas pedagógicas

10	44	68,8%
9	17	26,6%
8	2	3,1%
7	1	1,6%
6	0	0,0%
5	0	0,0%
4	0	0,0%
3	0	0,0%
2	0	0,0%
1	0	0,0%
Total	64	100,0%



7.4. Motivação para a pesquisa em educação

10	44	69,8%
9	14	22,2%
8	5	7,9%
7	0	0,0%
6	0	0,0%
5	0	0,0%
4	0	0,0%
3	0	0,0%
2	0	0,0%
1	0	0,0%
Total	63	100,0%

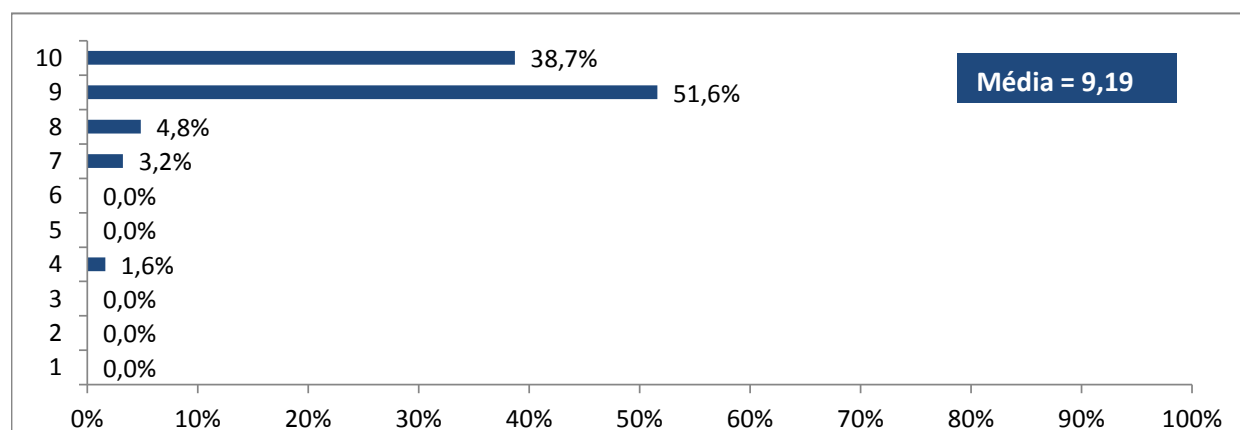


5ª Parte – Avaliação geral

8ª – Indique o número que melhor traduz sua avaliação dos itens propostos:

8.1. Avaliação geral do Encontro

10	24	38,7%
9	32	51,6%
8	3	4,8%
7	2	3,2%
6	0	0,0%
5	0	0,0%
4	1	1,6%
3	0	0,0%
2	0	0,0%
1	0	0,0%
Total	62	100,0%
Média	9,19	



9.1. O melhor aspecto do Encontro:

Troca de experiências com outros profissionais	9	25,7%
Organização	7	20,0%
Socialização	6	17,1%
Divulgação de práticas pedagógicas inovadoras	4	11,4%
Qualidade dos trabalhos	2	5,7%
Apresentar uma diversidade de métodos de ensino a partir da ótica de diversos professores de áreas distintas.	2	5,7%
Possibilidade de aprendizagem e visão interdisciplinar.	2	5,7%
Diversidade de trabalhos	2	5,7%
Infraestrutura	1	2,9%
Total	35	100,0%

9.2. O que você melhoraria no Encontro:

Salas (Quentes e com muito barulho).	13	33,3%
Aumentar o tempo de apresentação para que haja um momento com comentários e debates.	8	20,5%
Expor as palestras por tema/sala.	3	7,7%
Maior incentivo de participação dos docentes.	3	7,7%
Sinalização do local de apresentação.	2	5,1%
Avaliadores reservas caso haja falta de um avaliador.	1	2,6%
Colocar online o local, horário e sala de apresentação dos trabalhos.	1	2,6%
Convidar monitores (independente da relação com os apresentadores).	1	2,6%
Dividir os centros.	1	2,6%
Divulgação em outras IES.	1	2,6%
Maior acesso a informação por email.	1	2,6%
Maior presença dos professores de psicologia e comunicação.	1	2,6%
Possibilidade de apresentação que não fosse slide.	1	2,6%
Presença de alunos nas apresentações.	1	2,6%
Solicitar aos participantes a elaboração dos slides conforme as regras da Didática e letra legível dos trabalhos.	1	2,6%
Total	39	100,0%