



FUNDAÇÃO EDSON QUEIROZ
UNIVERSIDADE DE FORTALEZA
Diretoria de Planejamento - DIPLAN
Núcleo de Avaliação Institucional - NAI
Colegiado de Avaliação Institucional - COAVI
Programa de Avaliação Institucional Interna – PROAVI

AVALIAÇÃO DE SERVIÇOS 2015

AVALIAÇÃO DOS SERVIÇOS DA BIBLIOTECA CENTRAL

novembro/2015



FUNDAÇÃO EDSON QUEIROZ
UNIVERSIDADE DE FORTALEZA
Diretoria de Planejamento - DIPLAN
Núcleo de Avaliação Institucional - NAI
Colegiado de Avaliação Institucional - COAVI
Programa de Avaliação Institucional Interna – PROAVI

INTRODUÇÃO:

Com o propósito de potencializar o desenvolvimento da instituição mediante processo permanente de avaliação do seu desempenho acadêmico-administrativo, intentando aperfeiçoar a atuação qualificada na educação superior, a Universidade de Fortaleza põe em execução o processo avaliativo interno.

A Diretoria de Planejamento – DIPLAN, o Núcleo de Avaliação Institucional - NAI, o Programa de Avaliação Institucional Interna - PROAVI e o Colegiado de Avaliação Institucional - COAVI apresentam, neste Relatório, o resultado da pesquisa realizada com os alunos, funcionários e professores da UNIFOR, cujo objetivo foi investigar alguns aspectos da vida profissional e acadêmica a partir da opinião dos respondentes em pauta.

No presente documento, os resultados da pesquisa de opinião, junto aos alunos, funcionários e professores. Geral, são apresentados por meio de tabelas e gráficos, assim como os procedimentos metodológicos utilizados para coletar os dados.

Espera-se que as informações aqui apresentadas constituam-se como referência para tomada de decisões que favoreçam o desempenho institucional, notadamente no que tange à qualidade da universidade.

I- ASPECTOS METODOLÓGICOS:

A avaliação dos possíveis concludentes foi censitária em sua concepção e realizou-se no período de 2015.1. A totalidade dos componentes do respectivo grupo avaliador (alunos, funcionários e professores), mediante a adesão voluntária, poderia participar do processo avaliativo.

I.1 - População

Alunos, funcionários e professores , no período de 2015.1.

I.2 Grandeza da Amostra

Para fixar a precisão do tamanho da amostra, admitiu-se um nível de confiança de 95% e margem de erro de no máximo 1,2% para uma população constituída de 29.292 respondentes na Universidade de Fortaleza - UNIFOR.

Preferiu-se adotar o valor antecipado para p igual a 0,50 com o objetivo de maximizar a variância populacional, obtendo-se maior aproximação para o valor da característica na população. Em outras palavras, fixou-se um maior tamanho da amostra para a precisão fixada.

Assim, o número mínimo de candidatos a serem entrevistados foi estipulado em 5433, ou seja, com uma amostra de no mínimo 5433, respondentes na Universidade de Fortaleza - UNIFOR.

I.3 Seleção das Unidades Amostras

Definido o tamanho mínimo da amostra em 5.433, foram selecionadas as unidades amostrais. Cabe registrar, nestes termos, que foram considerados válidos 6.213 instrumentos.

I.4 Instrumentos de Coleta e Pesquisa de Campo

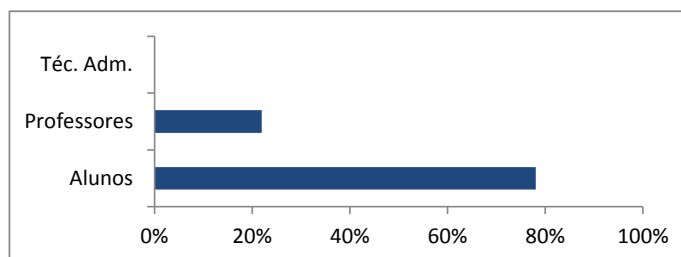
A coleta de dados foi realizada por meio da aplicação de um questionário online previamente elaborado e testado, por pesquisadores do Programa de Avaliação Institucional Interna - PROAVI e do Colegiado de Avaliação Institucional - COAVI.

O instrumento foi estruturado com questões relativas ao grau de satisfação com os serviços oferecidos pela biblioteca central. O questionário fechado, seguiu a escala numérica de de 1 (um) a 10 (dez). A nota 10 corresponde ao maior conceito e 1 ao menor, além da opção Sem Condições de Avaliar (SC), cujo valor numérico é zero (nulo). Cabe registrar que cada um dos instrumentos avaliativos possuía um espaço disponível para manifestação da opinião dos avaliadores acerca da dimensão avaliada.

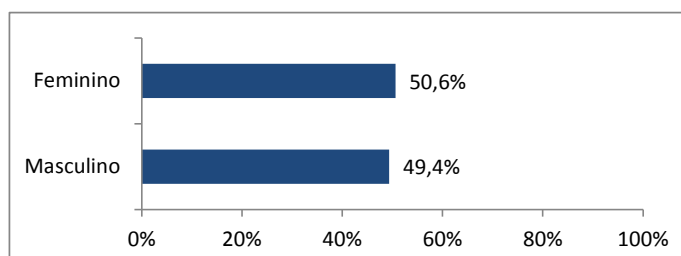
II – GRÁFICOS E TABELAS

1ª Parte - INFORMAÇÕES GERAIS SOBRE O AVALIADOR

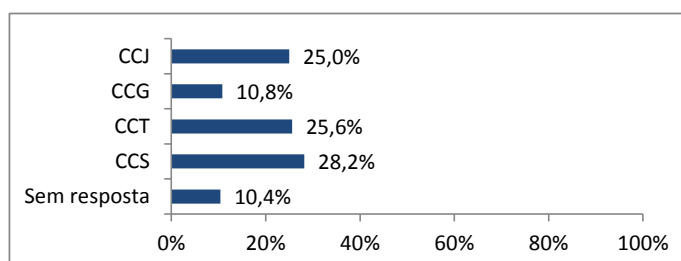
População		
Alunos	4850	78,1%
Professore	1363	21,9%
Téc. Adm.	0	0,0%
Total	6213	100%



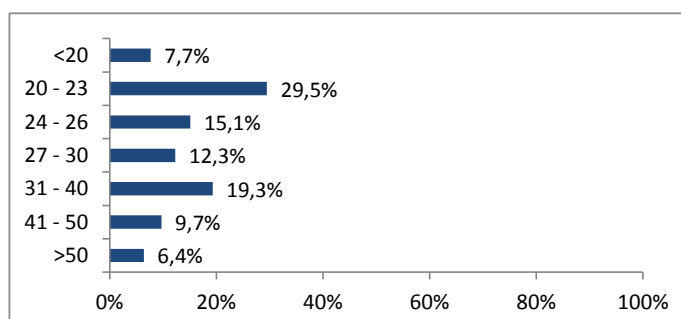
Sexo		
Masculino	3068	49,4%
Feminino	3145	50,6%
Total	6213	100%



Centro		
CCJ	1555	25,0%
CCG	668	10,8%
CCT	1591	25,6%
CCS	1754	28,2%
Sem respo	645	10,4%
Total	6213	100,0%



Faixa Etária (anos)		
<20	480	7,7%
20 - 23	1834	29,5%
24 - 26	940	15,1%
27 - 30	765	12,3%
31 - 40	1197	19,3%
41 - 50	601	9,7%
> 50	396	6,4%
Total	6213	100,0%

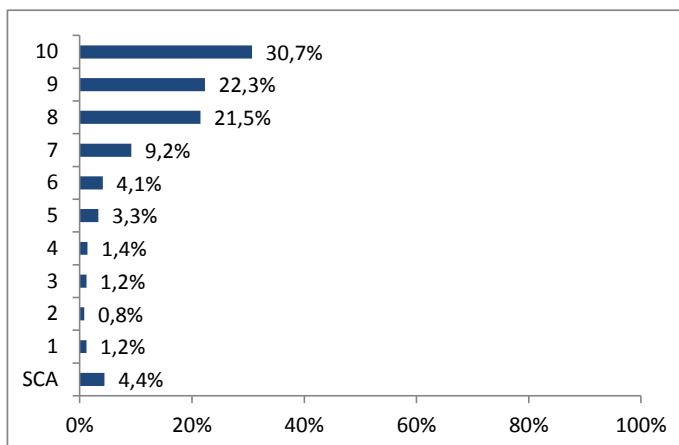


2ª Parte - AVALIAÇÃO DOS SERVIÇOS DA BIBLIOTECA CENTRAL

1ª Questão - Com relação à Biblioteca Central, como você avalia o:

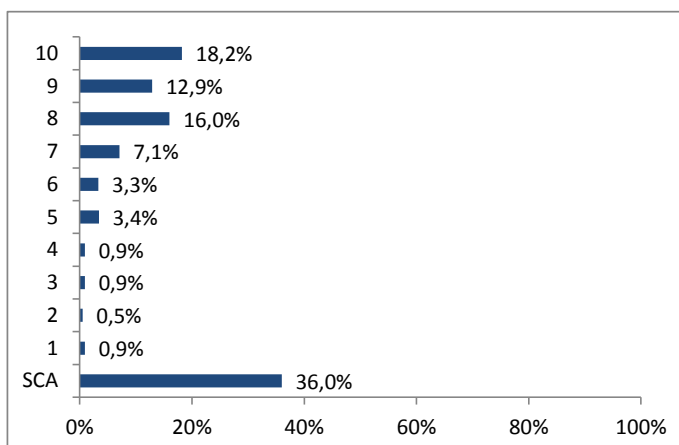
1.1 Acervo de livros

10	1907	30,7%
9	1385	22,3%
8	1335	21,5%
7	569	9,2%
6	252	4,1%
5	204	3,3%
4	89	1,4%
3	72	1,2%
2	48	0,8%
1	76	1,2%
SCA	276	4,4%
Total	6213	100%
Média	8,33	83,33%



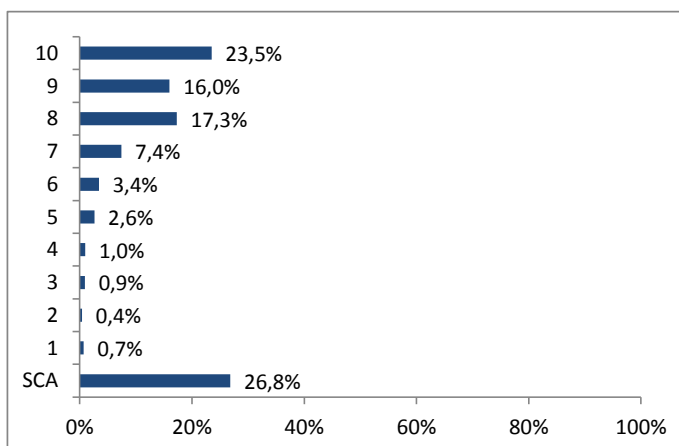
1.2 Acervo de vídeos

10	1130	18,2%
9	802	12,9%
8	991	16,0%
7	440	7,1%
6	203	3,3%
5	210	3,4%
4	56	0,9%
3	55	0,9%
2	33	0,5%
1	54	0,9%
SCA	2239	36,0%
Total	6213	100%
Média	8,13	81,29%



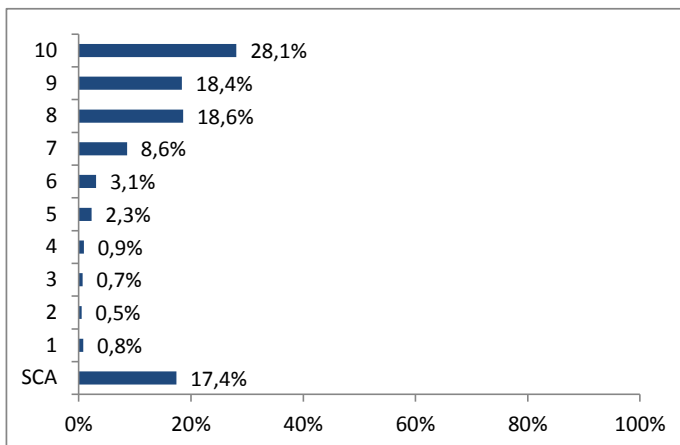
1.3 Acervo de periódicos

10	1460	23,5%
9	995	16,0%
8	1076	17,3%
7	457	7,4%
6	210	3,4%
5	163	2,6%
4	60	1,0%
3	56	0,9%
2	26	0,4%
1	44	0,7%
SCA	1666	26,8%
Total	6213	100%
Média	8,34	83,44%



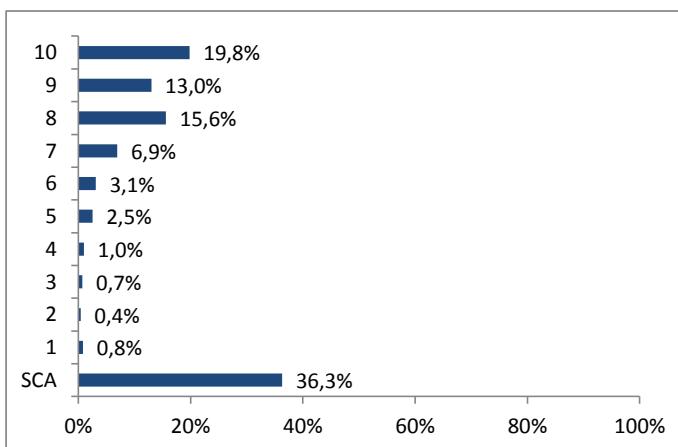
1.4 Acervo das Bases Digitais (A to Z/Ebsco)

10	1744	28,1%
9	1146	18,4%
8	1157	18,6%
7	533	8,6%
6	191	3,1%
5	181	2,9%
4	57	0,9%
3	42	0,7%
2	32	0,5%
1	50	0,8%
SCA	1080	17,4%
Total	6213	100%
Média	8,43	84,28%



1.5 Acervo de vídeos digitais da TV Unifor, disponível no site da universidade

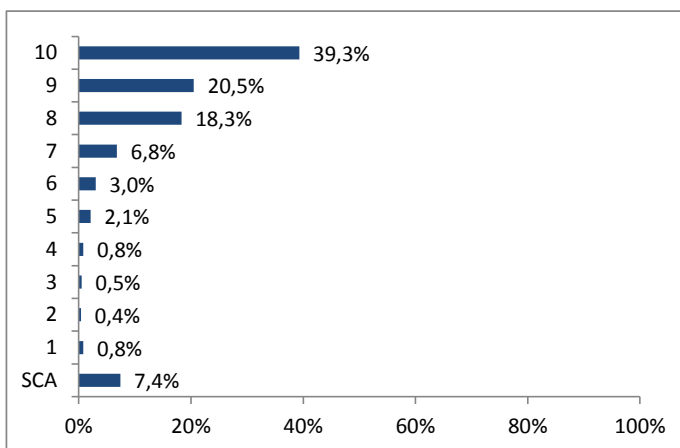
10	1233	19,8%
9	805	13,0%
8	970	15,6%
7	427	6,9%
6	190	3,1%
5	156	2,5%
4	63	1,0%
3	41	0,7%
2	23	0,4%
1	52	0,8%
SCA	2253	36,3%
Total	6213	100%
Média	8,26	82,62%



2ª Questão - Indique sua avaliação do funcionário no atendimento na Biblioteca Central nos itens propostos:

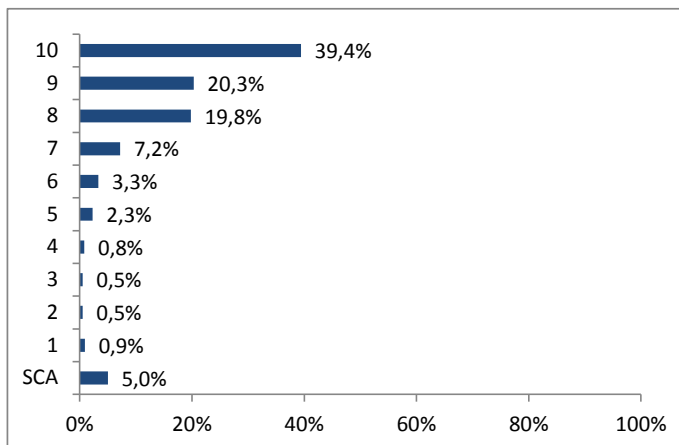
2.1 Demonstra eficiência na condução dos problemas apresentados

10	2440	39,3%
9	1276	20,5%
8	1137	18,3%
7	422	6,8%
6	186	3,0%
5	133	2,1%
4	50	0,8%
3	33	0,5%
2	25	0,4%
1	49	0,8%
SCA	462	7,4%
Total	6213	100%
Média	8,71	87,14%



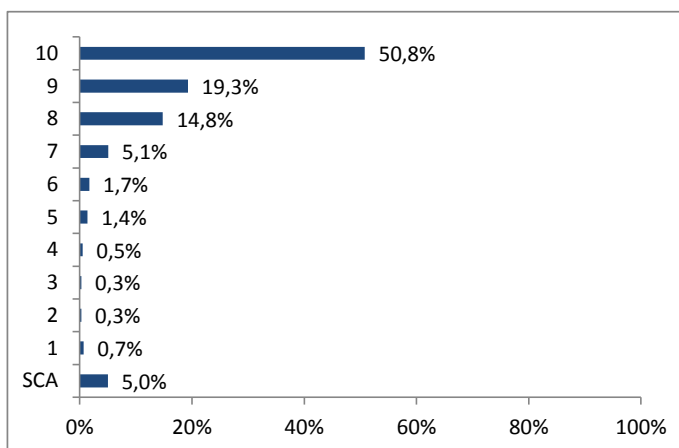
2.2 Demonstra agilidade no atendimento

10	2451	39,4%
9	1261	20,3%
8	1231	19,8%
7	447	7,2%
6	205	3,3%
5	142	2,3%
4	52	0,8%
3	29	0,5%
2	30	0,5%
1	53	0,9%
SCA	312	5,0%
Total	6213	100%
Média	8,67	86,74%



2.3 Mantém um clima de respeito mútuo

10	3157	50,8%
9	1202	19,3%
8	918	14,8%
7	316	5,1%
6	108	1,7%
5	90	1,4%
4	32	0,5%
3	20	0,3%
2	17	0,3%
1	42	0,7%
SCA	311	5,0%
Total	6213	100%
Média	9,03	90,32%



3ª Parte - Resultado Geral da Avaliação

Acervo	8,30	82,99%
Funcion.	8,81	88,06%
Geral	8,55	85,53%

