



**FUNDAÇÃO EDSON QUEIROZ
UNIVERSIDADE DE FORTALEZA
VICE-REITORIA DE GRADUAÇÃO – VREGRAD
PROGRAMA DE AVALIAÇÃO INSTITUCIONAL INTERNA – PROAVI**

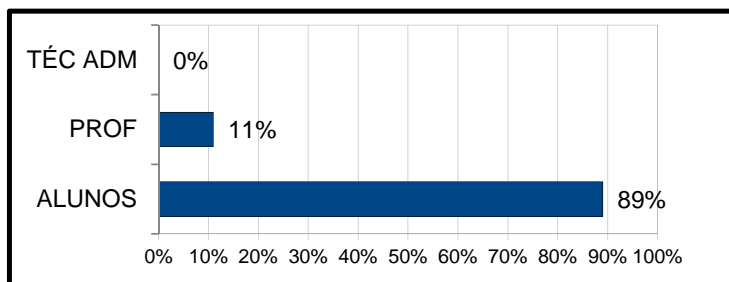
AVALIAÇÃO DE SERVIÇOS 2012

AVALIAÇÃO DOS SERVIÇOS DA CENTRAL DE IMPRESSÃO (GR3 E GR4)

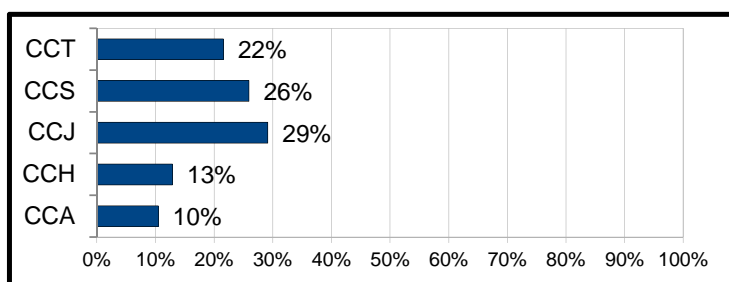
março/2013

1ª Parte - INFORMAÇÕES GERAIS SOBRE O AVALIADOR

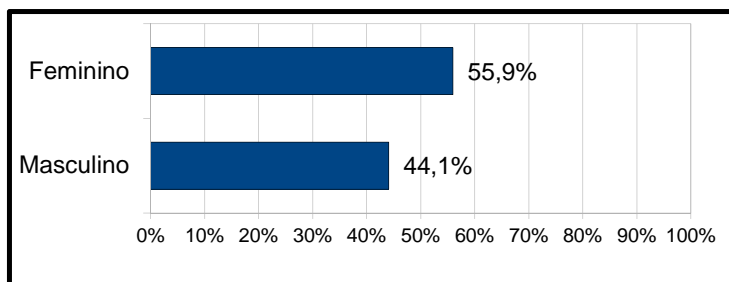
População		
ALUNOS	5903	89%
PROF	730	11%
TÉC ADM	0	0%
Total	6633	100%



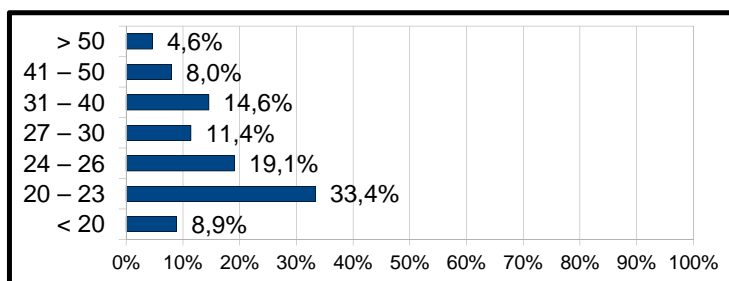
Centro		
CCA	695	10%
CCH	854	13%
CCJ	1933	29%
CCS	1720	26%
CCT	1431	22%
Total	6633	100%



Sexo		
Masculino	2922	44,1%
Feminino	3711	55,9%
Total	6633	100%



Faixa Etária (anos)		
< 20	588	8,9%
20 – 23	2215	33,4%
24 – 26	1267	19,1%
27 – 30	758	11,4%
31 – 40	967	14,6%
41 – 50	531	8,0%
> 50	307	4,6%
Total	6633	100%

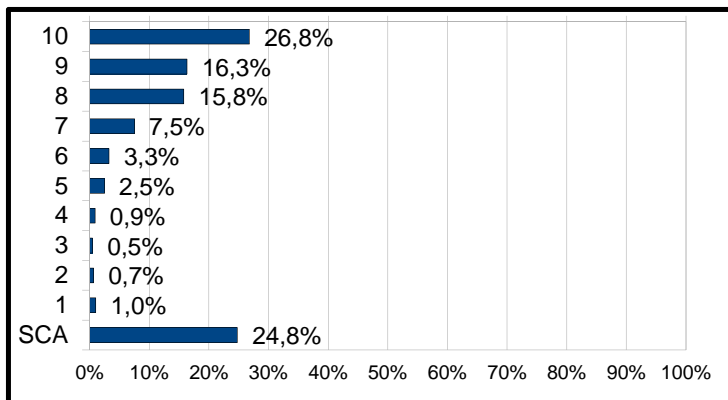


2ª Parte - AVALIAÇÃO DOS SERVIÇOS DA CENTRAL DE IMPRESSÃO (GR3 E GR4)

1ª Questão - Indique sua avaliação do material produzido pela Central de Impressão nos itens propostos:

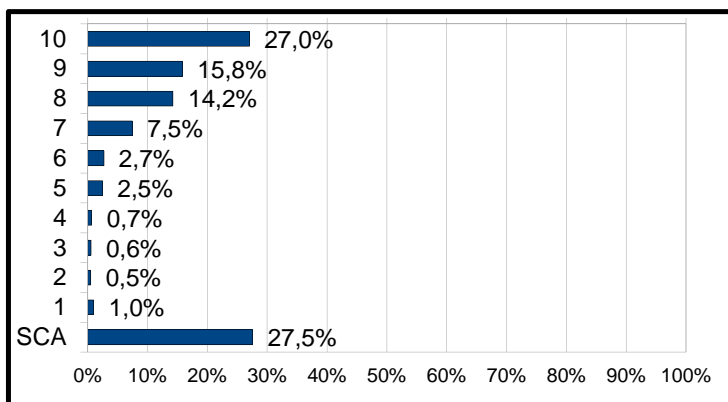
1.1 Apresenta qualidade adequada

10	1777	26,8%
9	1082	16,3%
8	1046	15,8%
7	499	7,5%
6	216	3,3%
5	165	2,5%
4	60	0,9%
3	33	0,5%
2	44	0,7%
1	69	1,0%
SCA	1642	24,8%
Total	6633	100%
Média	8,41	84,12%



1.2 É entregue no prazo previsto

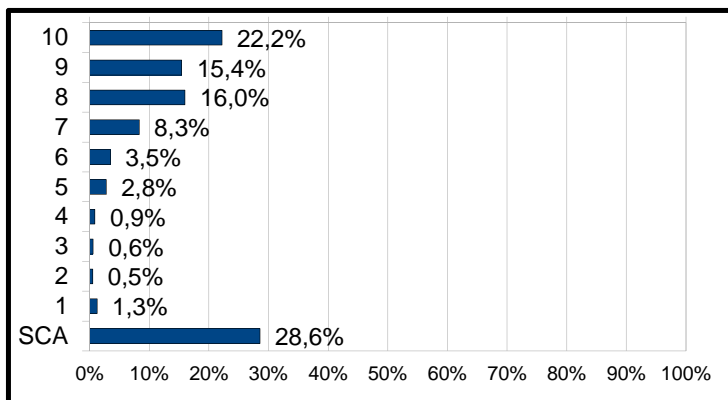
10	1792	27,0%
9	1049	15,8%
8	944	14,2%
7	495	7,5%
6	181	2,7%
5	163	2,5%
4	44	0,7%
3	37	0,6%
2	33	0,5%
1	68	1,0%
SCA	1827	27,5%
Total	6633	100%
Média	8,47	84,69%



2ª Questão - Indique sua avaliação do funcionário no atendimento da Central de Impressão nos itens propostos:

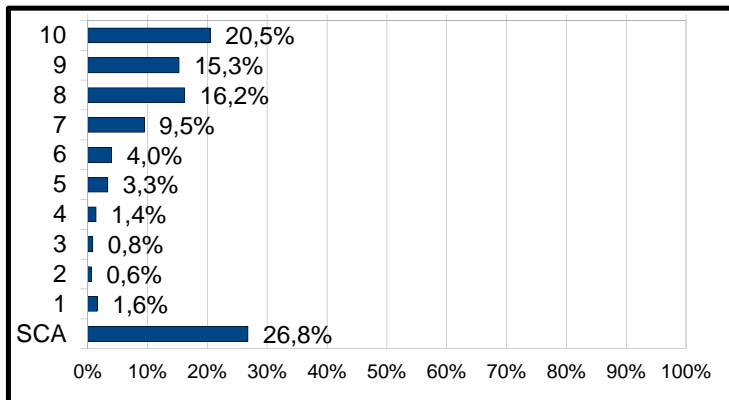
2.1 Demonstra eficiência na condução dos problemas apresentados

10	1472	22,2%
9	1024	15,4%
8	1060	16,0%
7	551	8,3%
6	231	3,5%
5	185	2,8%
4	59	0,9%
3	39	0,6%
2	34	0,5%
1	84	1,3%
SCA	1894	28,6%
Total	6633	100%
Média	8,25	82,48%



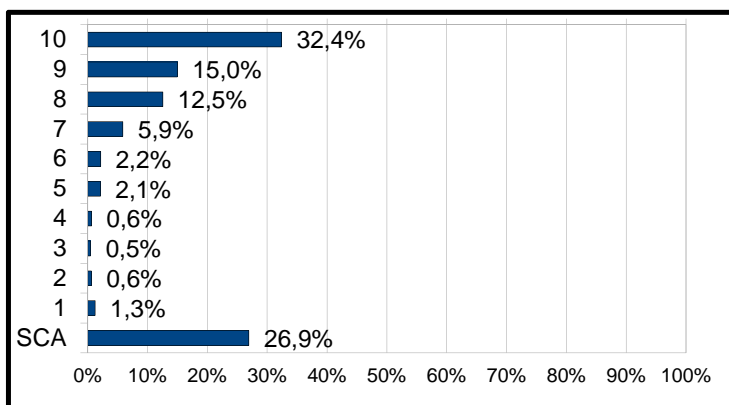
2.2 Demonstra agilidade no atendimento

10	1359	20,5%
9	1014	15,3%
8	1075	16,2%
7	627	9,5%
6	266	4,0%
5	222	3,3%
4	91	1,4%
3	55	0,8%
2	41	0,6%
1	106	1,6%
SCA	1777	26,8%
Total	6633	100%
Média	8,06	80,58%



2.3 Mantém um clima de respeito mútuo

10	2148	32,4%
9	994	15,0%
8	832	12,5%
7	391	5,9%
6	145	2,2%
5	141	2,1%
4	42	0,6%
3	31	0,5%
2	39	0,6%
1	83	1,3%
SCA	1787	26,9%
Total	6633	100%
Média	8,63	86,29%



3ª Parte - Resultado Geral da Avaliação

Material	8,44	84,40%
Funcion.	8,31	83,12%
Geral	8,38	83,76%

