



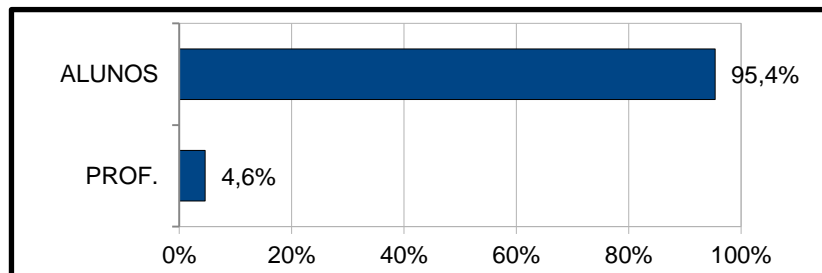
**FUNDAÇÃO EDSON QUEIROZ  
UNIVERSIDADE DE FORTALEZA  
VICE-REITORIA DE GRADUAÇÃO – VREGRAD  
PROGRAMA DE AVALIAÇÃO INSTITUCIONAL INTERNA – PROAVI**

**AVALIAÇÃO DE LABORATÓRIO DE INFORMÁTICA  
DA UNIVERSIDADE DE FORTALEZA - UNIFOR**

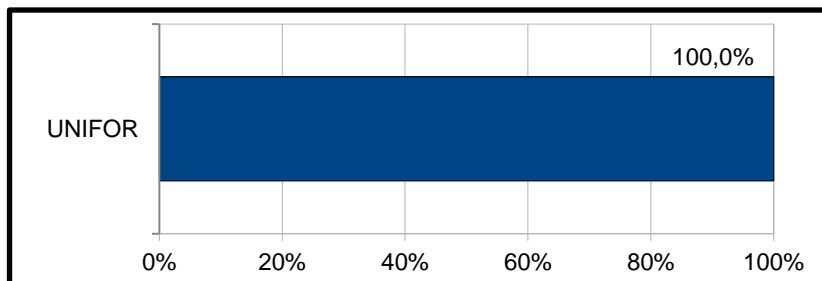
**novembro/2014**

## INFORMAÇÕES GERAIS SOBRE O AVALIADOR

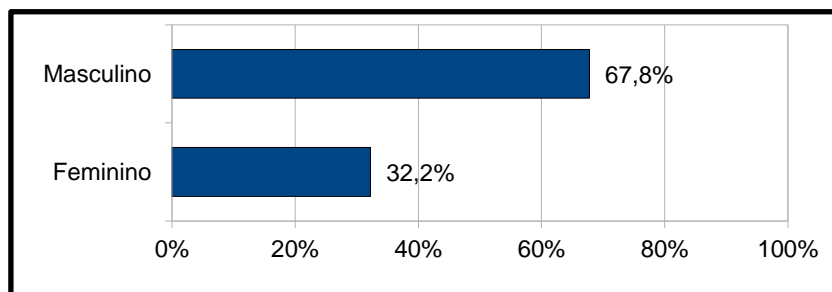
Amostra		
ALUNOS	2145	95,4%
PROF.	104	4,6%
<b>Total</b>	<b>2249</b>	<b>100%</b>



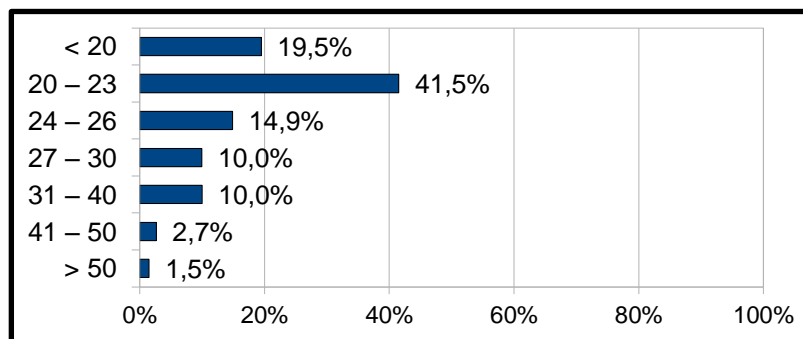
UNIFOR		
UNIFOR	2249	100,0%
<b>Total</b>	<b>2249</b>	<b>100,0%</b>



Sexo		
Masculino	1524	67,8%
Feminino	725	32,2%
<b>Total</b>	<b>2249</b>	<b>100%</b>



Faixa Etária (anos)		
< 20	438	19,5%
20 – 23	934	41,5%
24 – 26	335	14,9%
27 – 30	224	10,0%
31 – 40	225	10,0%
41 – 50	60	2,7%
> 50	33	1,5%
<b>Total</b>	<b>2249</b>	<b>100%</b>

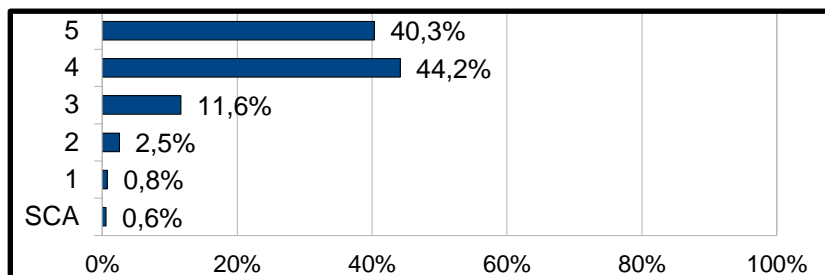


## 1ª Parte Avaliação do Espaço Físico

Com relação ao espaço físico, como você avalia os(as):

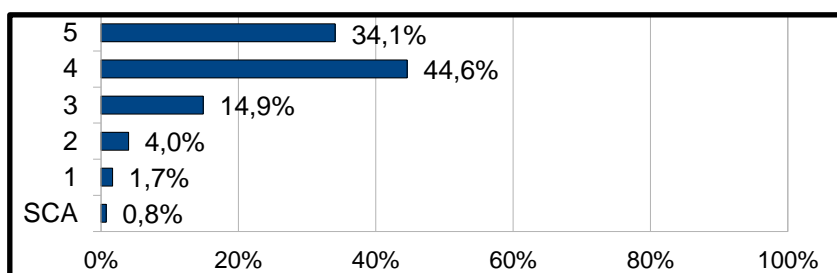
### 1.1 Tamanho

5	907	40,3%
4	993	44,2%
3	262	11,6%
2	57	2,5%
1	17	0,8%
SCA	13	0,6%
<b>Total</b>	<b>2249</b>	<b>100%</b>
<b>Média</b>	<b>4,19</b>	<b>41,90%</b>



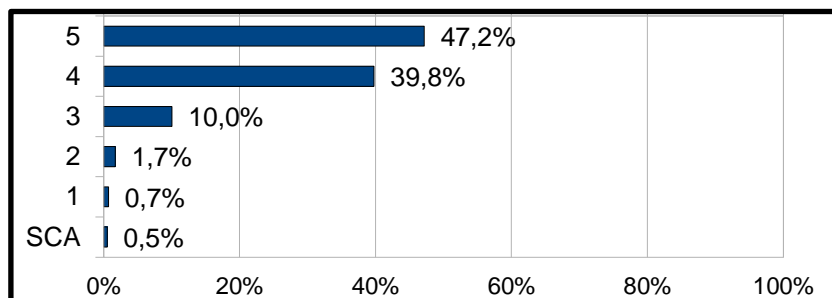
### 1.2 Acústica

5	767	34,1%
4	1002	44,6%
3	335	14,9%
2	90	4,0%
1	38	1,7%
SCA	17	0,8%
<b>Total</b>	<b>2249</b>	<b>100%</b>
<b>Média</b>	<b>4,03</b>	<b>40,31%</b>



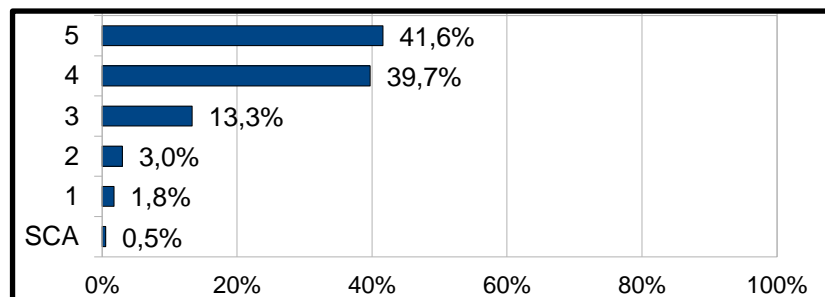
### 1.3 Iluminação

5	1061	47,2%
4	895	39,8%
3	226	10,0%
2	39	1,7%
1	16	0,7%
SCA	12	0,5%
<b>Total</b>	<b>2249</b>	<b>100%</b>
<b>Média</b>	<b>4,29</b>	<b>42,94%</b>



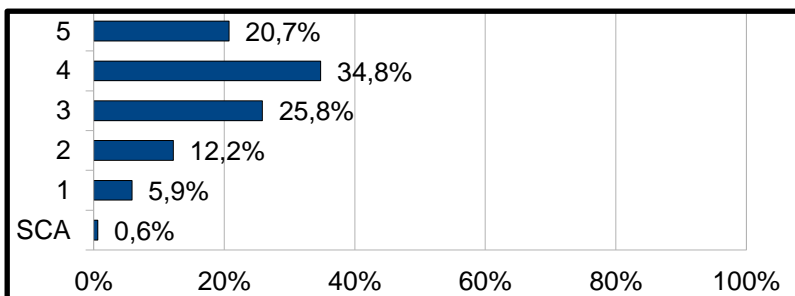
### 1.4 Temperatura ambiente

5	936	41,6%
4	893	39,7%
3	300	13,3%
2	68	3,0%
1	40	1,8%
SCA	12	0,5%
<b>Total</b>	<b>2249</b>	<b>100%</b>
<b>Média</b>	<b>4,15</b>	<b>41,48%</b>



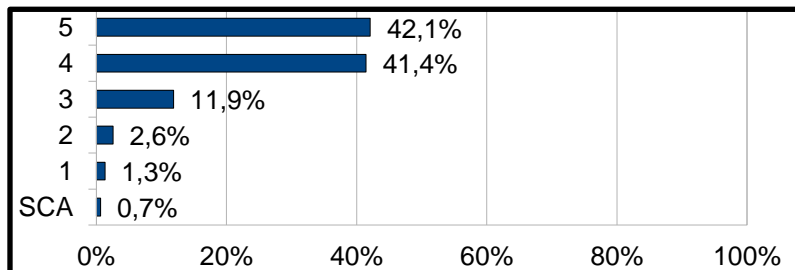
### 1.5 Acomodação (assentos)

5	466	20,7%
4	782	34,8%
3	581	25,8%
2	274	12,2%
1	132	5,9%
SCA	14	0,6%
<b>Total</b>	<b>2249</b>	<b>100%</b>
<b>Média</b>	<b>3,50</b>	<b>35,04%</b>



### 1.6 Limpeza

5	947	42,1%
4	932	41,4%
3	267	11,9%
2	58	2,6%
1	30	1,3%
SCA	15	0,7%
<b>Total</b>	<b>2249</b>	<b>100%</b>
<b>Média</b>	<b>4,18</b>	<b>41,84%</b>

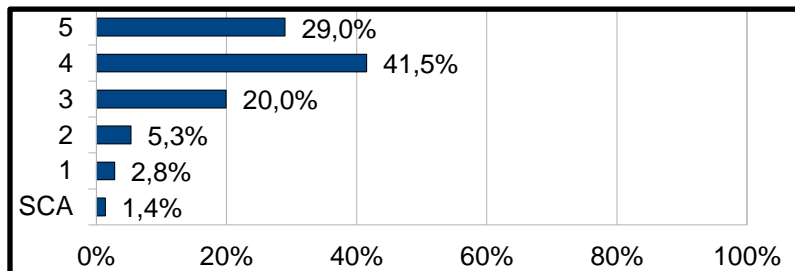


## 2ª Parte Avaliação dos Equipamentos (hardwares e softwares)

Com relação aos hardwares, como você avalia os(as):

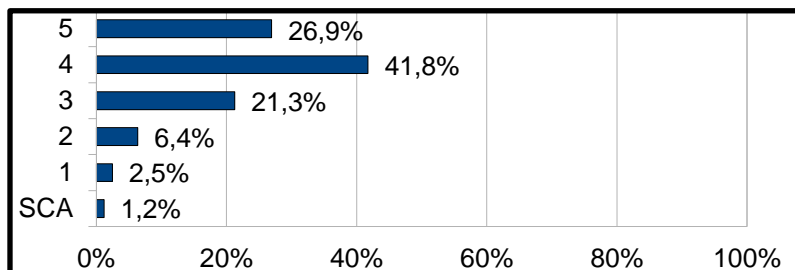
### 2.1 - Quantidade

5	652	29,0%
4	934	41,5%
3	449	20,0%
2	120	5,3%
1	63	2,8%
SCA	31	1,4%
<b>Total</b>	<b>2249</b>	<b>100%</b>
<b>Média</b>	<b>3,84</b>	<b>38,44%</b>



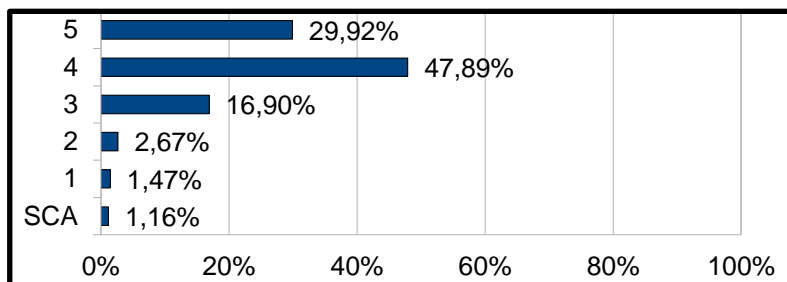
### 2.2 - Desempenho

5	606	26,9%
4	939	41,8%
3	478	21,3%
2	143	6,4%
1	56	2,5%
SCA	27	1,2%
<b>Total</b>	<b>2249</b>	<b>100%</b>
<b>Média</b>	<b>3,81</b>	<b>38,07%</b>



### 2.3 - Conservação

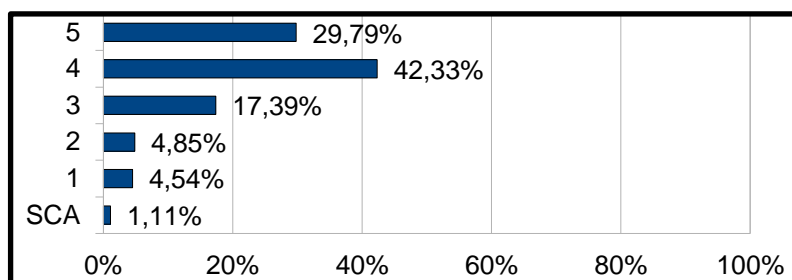
5	673	29,92%
4	1077	47,89%
3	380	16,90%
2	60	2,67%
1	33	1,47%
SCA	26	1,16%
<b>Total</b>	<b>2249</b>	<b>100%</b>
<b>Média</b>	<b>3,99</b>	<b>39,87%</b>



Com relação aos softwares, como você avalia os(as):

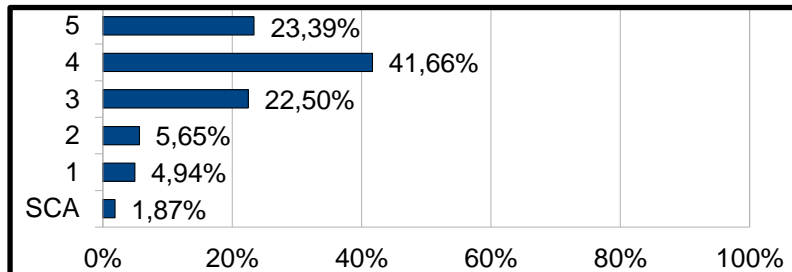
### 2.4 - Adequação à disciplina

5	670	29,79%
4	952	42,33%
3	391	17,39%
2	109	4,85%
1	102	4,54%
SCA	25	1,11%
<b>Total</b>	<b>2249</b>	<b>100%</b>
<b>Média</b>	<b>3,85</b>	<b>38,47%</b>



### 2.5 - Atualização

5	526	23,39%
4	937	41,66%
3	506	22,50%
2	127	5,65%
1	111	4,94%
SCA	42	1,87%
<b>Total</b>	<b>2249</b>	<b>100%</b>
<b>Média</b>	<b>3,67</b>	<b>36,73%</b>

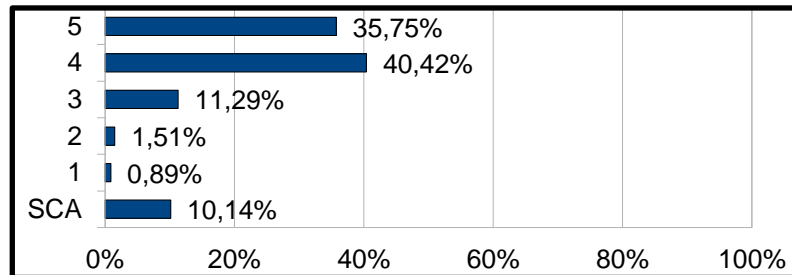


## 3ª Parte Avaliação do Técnico de Laboratório

Com relação ao técnico de laboratório, como você avalia o(a):

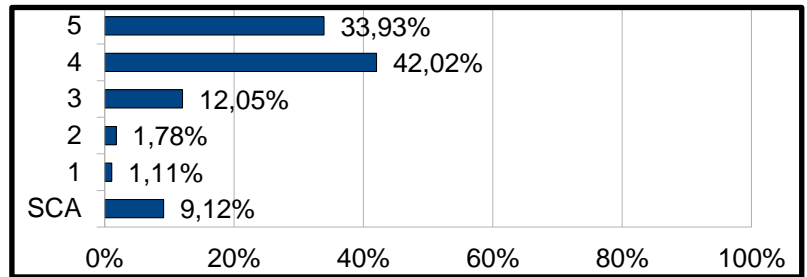
### 3.1 - Domínio de conteúdo técnico para solução de problemas

5	804	35,75%
4	909	40,42%
3	254	11,29%
2	34	1,51%
1	20	0,89%
SCA	228	10,14%
<b>Total</b>	<b>2249</b>	<b>100%</b>
<b>Média</b>	<b>3,78</b>	<b>37,82%</b>



### 3.2 - Eficiência na solução de problemas

5	763	33,93%
4	945	42,02%
3	271	12,05%
2	40	1,78%
1	25	1,11%
SCA	205	9,12%
<b>Total</b>	<b>2249</b>	<b>100%</b>
<b>Média</b>	<b>3,79</b>	<b>37,85%</b>



### 3.3 - Relacionamento

5	714	31,75%
4	886	39,40%
3	325	14,45%
2	76	3,38%
1	40	1,78%
SCA	208	9,25%
<b>Total</b>	<b>2249</b>	<b>100%</b>
<b>Média</b>	<b>3,68</b>	<b>36,82%</b>

