



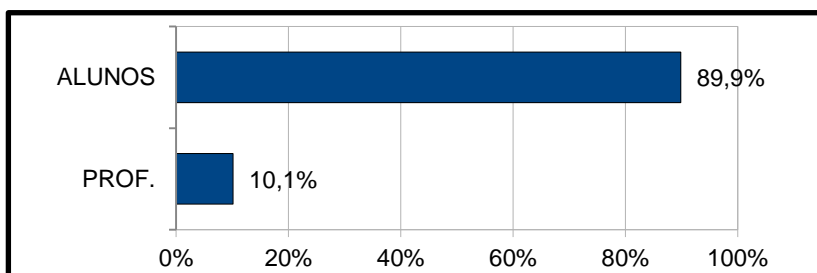
**FUNDAÇÃO EDSON QUEIROZ  
UNIVERSIDADE DE FORTALEZA  
VICE-REITORIA DE GRADUAÇÃO – VREGRAD  
PROGRAMA DE AVALIAÇÃO INSTITUCIONAL INTERNA – PROAVI**

**AVALIAÇÃO DE LABORATÓRIO ESPECÍFICO DO CCG  
CENTRO DE CIÊNCIAS DA COMUNICAÇÃO E GESTÃO  
DA UNIVERSIDADE DE FORTALEZA - UNIFOR**

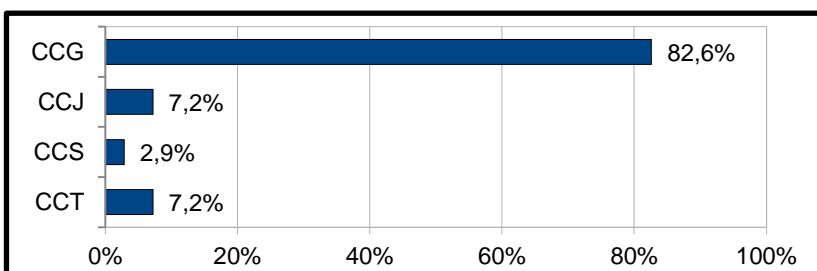
**novembro/2014**

## INFORMAÇÕES GERAIS SOBRE O AVALIADOR

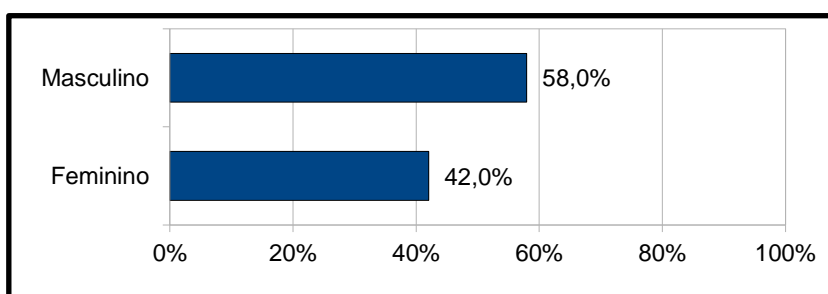
Amostra		
ALUNOS	62	89,9%
PROF.	7	10,1%
<b>Total</b>	<b>69</b>	<b>100%</b>



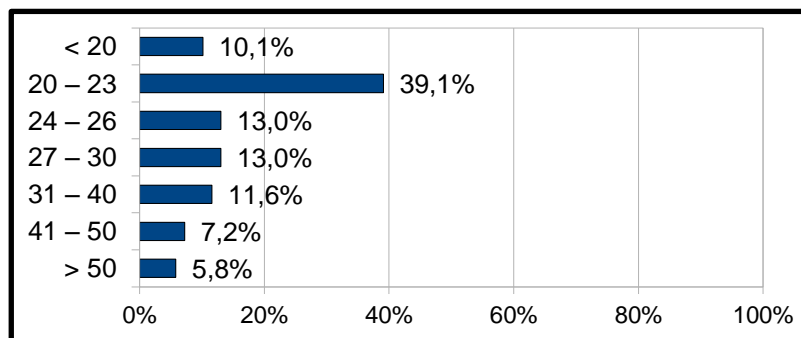
Centro		
CCG	57	82,6%
CCJ	5	7,2%
CCS	2	2,9%
CCT	5	7,2%
<b>Total</b>	<b>69</b>	<b>100,0%</b>



Sexo		
Masculino	40	58,0%
Feminino	29	42,0%
<b>Total</b>	<b>69</b>	<b>100%</b>



Faixa Etária (anos)		
< 20	7	10,1%
20 – 23	27	39,1%
24 – 26	9	13,0%
27 – 30	9	13,0%
31 – 40	8	11,6%
41 – 50	5	7,2%
> 50	4	5,8%
<b>Total</b>	<b>69</b>	<b>100%</b>

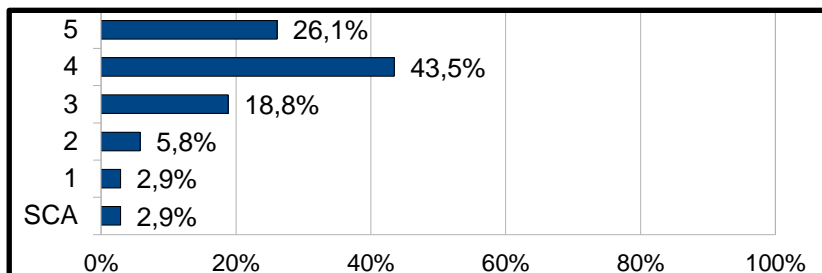


## 1ª Parte Avaliação dos Equipamentos, Materiais, Normas e Procedimentos:

Com relação à quantidade, como você avalia os(as):

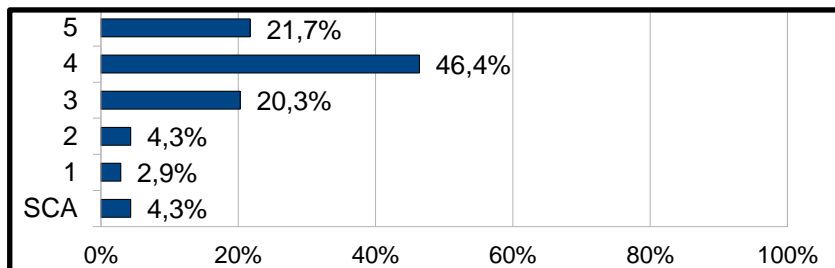
### 1.1 Equipamentos

5	18	26,1%
4	30	43,5%
3	13	18,8%
2	4	5,8%
1	2	2,9%
SCA	2	2,9%
<b>Total</b>	<b>69</b>	<b>100%</b>
<b>Média</b>	<b>3,75</b>	<b>37,54%</b>



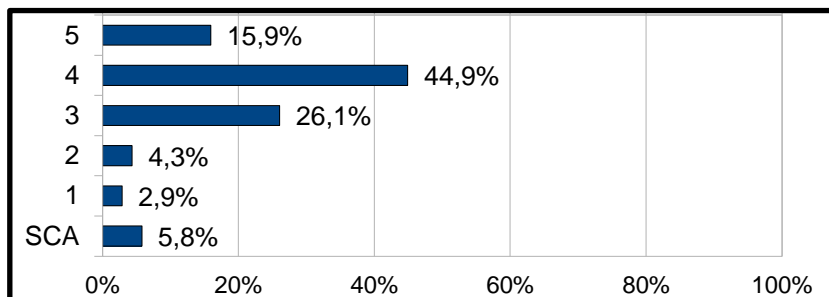
### 1.2 Materiais (instrumentos, ferramentas e/ou insumos)

5	15	21,7%
4	32	46,4%
3	14	20,3%
2	3	4,3%
1	2	2,9%
SCA	3	4,3%
<b>Total</b>	<b>69</b>	<b>100%</b>
<b>Média</b>	<b>3,67</b>	<b>36,67%</b>



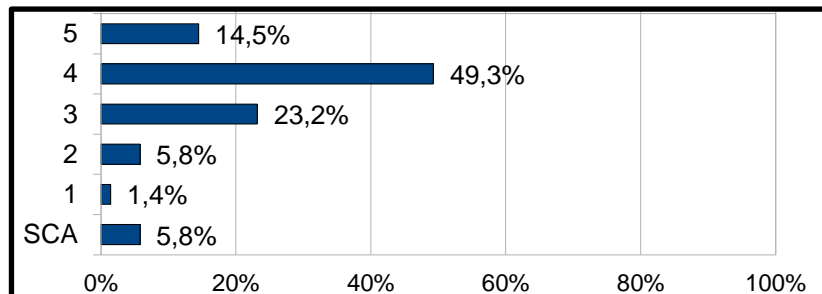
### 1.3 Equipamentos de segurança individuais

5	11	15,9%
4	31	44,9%
3	18	26,1%
2	3	4,3%
1	2	2,9%
SCA	4	5,8%
<b>Total</b>	<b>69</b>	<b>100%</b>
<b>Média</b>	<b>3,49</b>	<b>34,93%</b>



### 1.4 Equipamentos de segurança coletivos

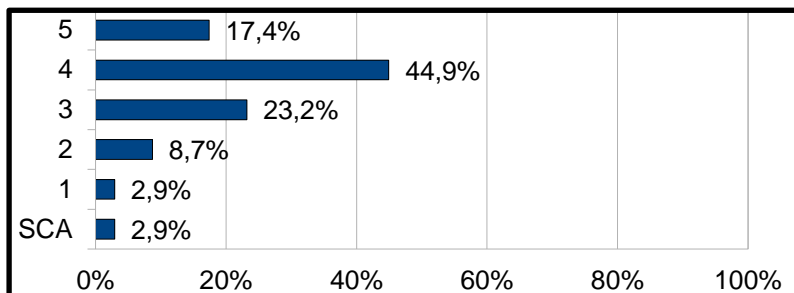
5	10	14,5%
4	34	49,3%
3	16	23,2%
2	4	5,8%
1	1	1,4%
SCA	4	5,8%
<b>Total</b>	<b>69</b>	<b>100%</b>
<b>Média</b>	<b>3,52</b>	<b>35,22%</b>



Com relação à adequação às atividades, como você avalia os(as):

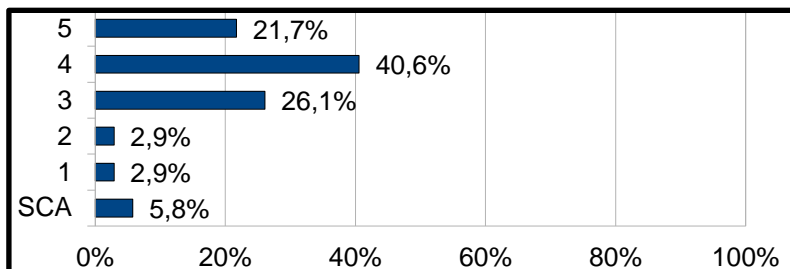
### 1.5 Equipamentos

5	12	17,4%
4	31	44,9%
3	16	23,2%
2	6	8,7%
1	2	2,9%
SCA	2	2,9%
<b>Total</b>	<b>69</b>	<b>100%</b>
<b>Média</b>	<b>3,57</b>	<b>35,65%</b>



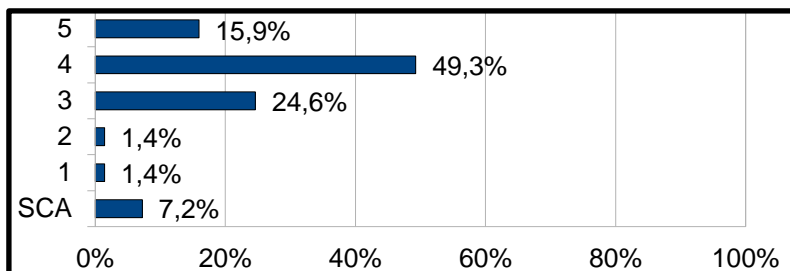
### 1.6 Materiais (instrumentos, ferramentas e/ou insumos)

5	15	21,7%
4	28	40,6%
3	18	26,1%
2	2	2,9%
1	2	2,9%
SCA	4	5,8%
<b>Total</b>	<b>69</b>	<b>100%</b>
<b>Média</b>	<b>3,58</b>	<b>35,80%</b>



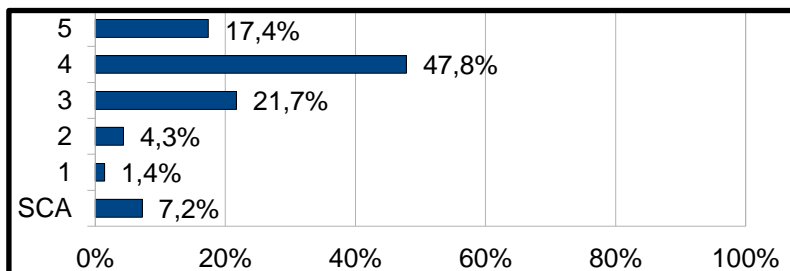
### 1.7 - Equipamentos de segurança individuais

5	11	15,9%
4	34	49,3%
3	17	24,6%
2	1	1,4%
1	1	1,4%
SCA	5	7,2%
<b>Total</b>	<b>69</b>	<b>100%</b>
<b>Média</b>	<b>3,55</b>	<b>35,51%</b>



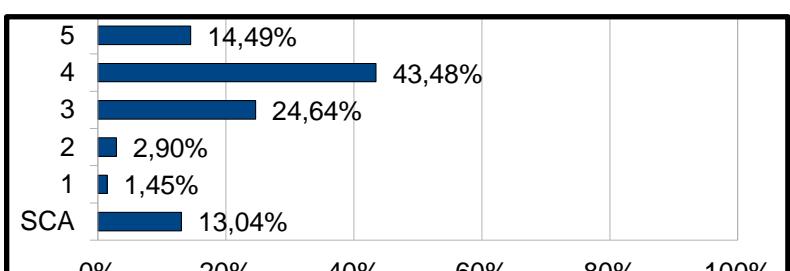
### 1.8 - Equipamentos de segurança coletivos

5	12	17,4%
4	33	47,8%
3	15	21,7%
2	3	4,3%
1	1	1,4%
SCA	5	7,2%
<b>Total</b>	<b>69</b>	<b>100%</b>
<b>Média</b>	<b>3,54</b>	<b>35,36%</b>



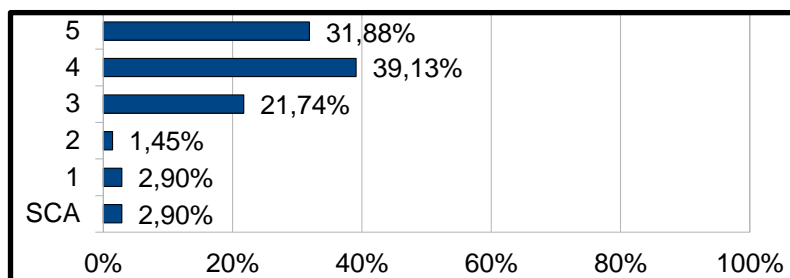
### 1.9 - Normas e procedimentos (procesimentos operacionais padrão - POPs)

5	10	14,49%
4	30	43,48%
3	17	24,64%
2	2	2,90%
1	1	1,45%
SCA	9	13,04%
<b>Total</b>	<b>69</b>	<b>100%</b>
<b>Média</b>	<b>3,28</b>	<b>32,75%</b>



### 1.10 - Espaço físico

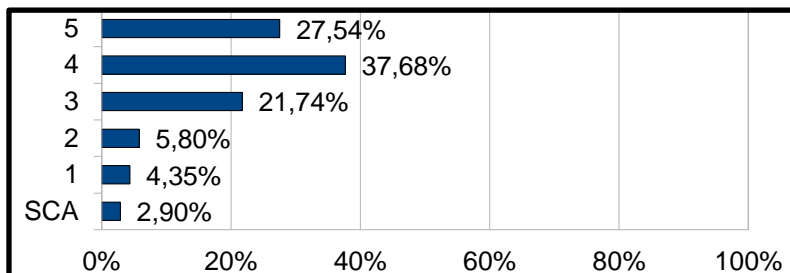
5	22	31,88%
4	27	39,13%
3	15	21,74%
2	1	1,45%
1	2	2,90%
SCA	2	2,90%
<b>Total</b>	<b>69</b>	<b>100%</b>
<b>Média</b>	<b>3,87</b>	<b>38,70%</b>



Com relação ao estado de manutenção e conservação, como você avalia os(as):

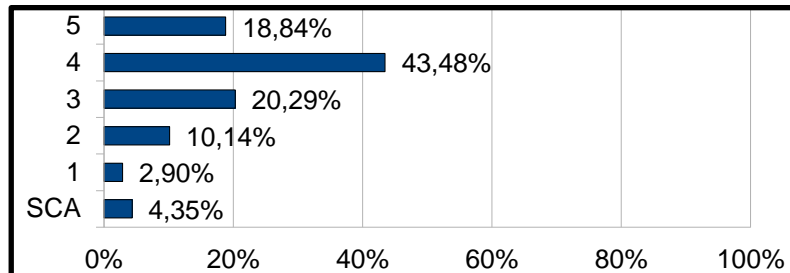
### 1.11 - Equipamentos

5	19	27,54%
4	26	37,68%
3	15	21,74%
2	4	5,80%
1	3	4,35%
SCA	2	2,90%
<b>Total</b>	<b>69</b>	<b>100%</b>
<b>Média</b>	<b>3,70</b>	<b>36,96%</b>



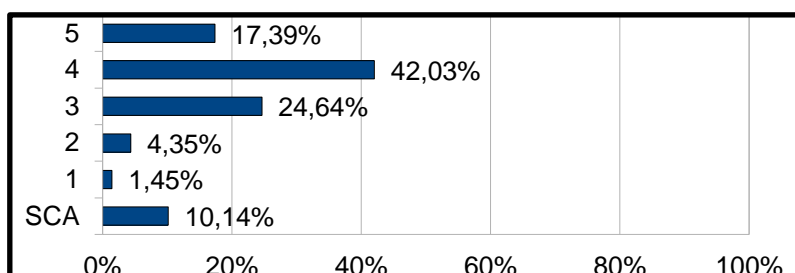
### 1.12 - Materiais (instrumentos, ferramentas e/ou insumos)

5	13	18,84%
4	30	43,48%
3	14	20,29%
2	7	10,14%
1	2	2,90%
SCA	3	4,35%
<b>Total</b>	<b>69</b>	<b>100%</b>
<b>Média</b>	<b>3,52</b>	<b>35,22%</b>



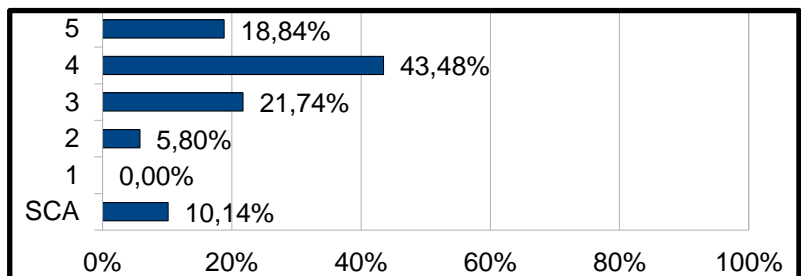
### 1.13 - Equipamentos de segurança individuais

5	12	17,39%
4	29	42,03%
3	17	24,64%
2	3	4,35%
1	1	1,45%
SCA	7	10,14%
<b>Total</b>	<b>69</b>	<b>100%</b>
<b>Média</b>	<b>3,39</b>	<b>33,91%</b>



### 1.14 - Equipamentos de segurança coletivos

5	13	18,84%
4	30	43,48%
3	15	21,74%
2	4	5,80%
1	0	0,00%
SCA	7	10,14%
<b>Total</b>	<b>69</b>	<b>100%</b>
<b>Média</b>	<b>3,45</b>	<b>34,49%</b>



### 1.15 - Equipamentos de limpeza

5	18	26,09%
4	32	46,38%
3	12	17,39%
2	3	4,35%
1	2	2,90%
SCA	2	2,90%
<b>Total</b>	<b>69</b>	<b>100%</b>
<b>Média</b>	<b>3,80</b>	<b>37,97%</b>

