



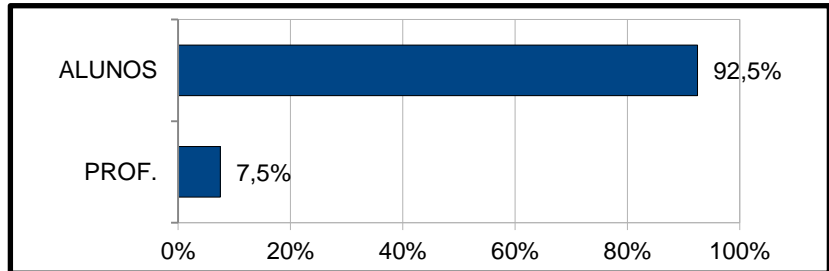
**FUNDAÇÃO EDSON QUEIROZ  
UNIVERSIDADE DE FORTALEZA  
VICE-REITORIA DE GRADUAÇÃO – VREGRAD  
PROGRAMA DE AVALIAÇÃO INSTITUCIONAL INTERNA – PROAVI**

**AVALIAÇÃO DE LABORATÓRIO ESPECÍFICO DO CCJ  
CENTRO DE CIÊNCIAS JURÍDICAS  
DA UNIVERSIDADE DE FORTALEZA - UNIFOR**

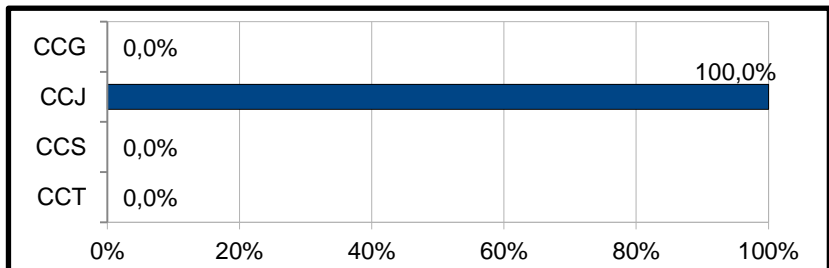
**novembro/2014**

## INFORMAÇÕES GERAIS SOBRE O AVALIADOR

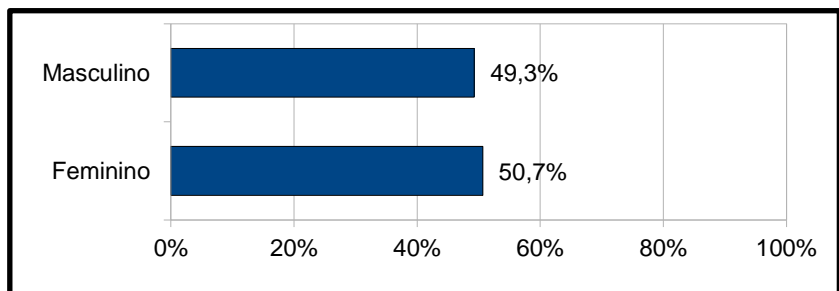
Amostra		
ALUNOS	332	92,5%
PROF.	27	7,5%
<b>Total</b>	<b>359</b>	<b>100%</b>



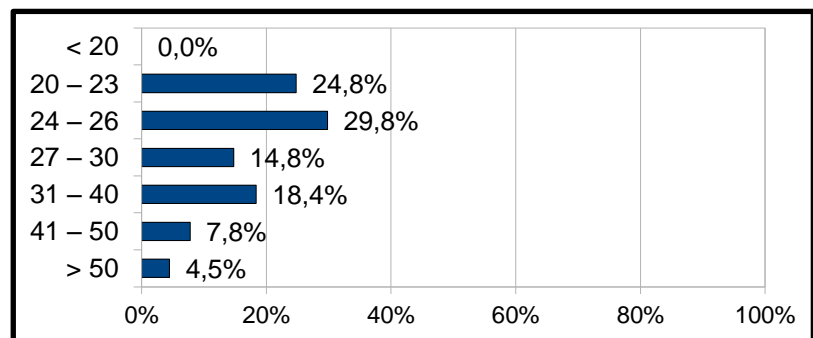
Centro		
CCG	0	0,0%
CCJ	359	100,0%
CCS	0	0,0%
CCT	0	0,0%
<b>Total</b>	<b>359</b>	<b>100,0%</b>



Sexo		
Masculino	177	49,3%
Feminino	182	50,7%
<b>Total</b>	<b>359</b>	<b>100%</b>



Faixa Etária (anos)		
< 20	0	0,0%
20 – 23	89	24,8%
24 – 26	107	29,8%
27 – 30	53	14,8%
31 – 40	66	18,4%
41 – 50	28	7,8%
> 50	16	4,5%
<b>Total</b>	<b>359</b>	<b>100%</b>

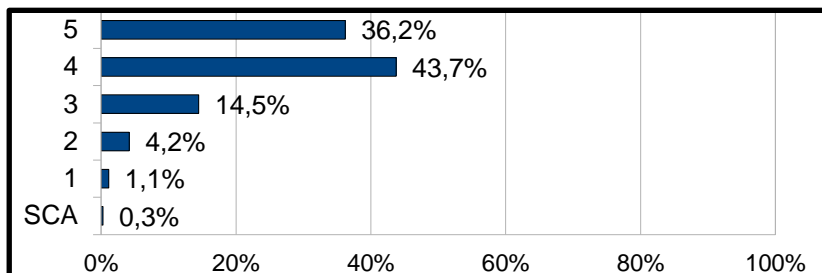


## 1ª Parte Avaliação dos Equipamentos, Materiais, Normas e Procedimentos:

Com relação à quantidade, como você avalia os(as):

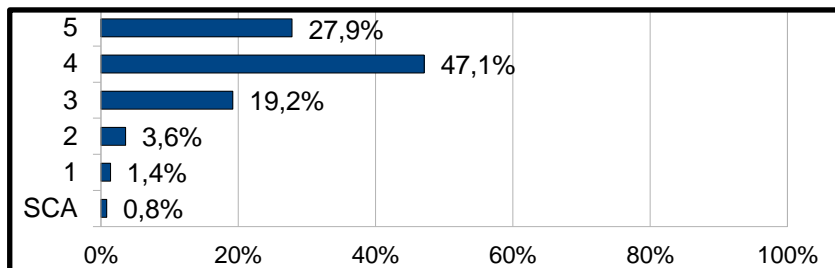
### 1.1 Equipamentos

5	130	36,2%
4	157	43,7%
3	52	14,5%
2	15	4,2%
1	4	1,1%
SCA	1	0,3%
<b>Total</b>	<b>359</b>	<b>100%</b>
<b>Média</b>	<b>4,09</b>	<b>40,89%</b>



### 1.2 Materiais (instrumentos, ferramentas e/ou insumos)

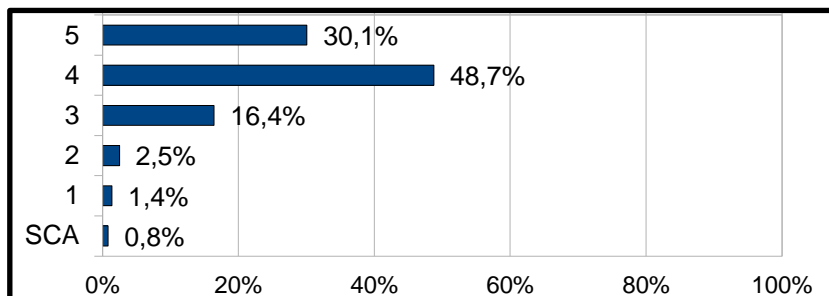
5	100	27,9%
4	169	47,1%
3	69	19,2%
2	13	3,6%
1	5	1,4%
SCA	3	0,8%
<b>Total</b>	<b>359</b>	<b>100%</b>
<b>Média</b>	<b>3,94</b>	<b>39,39%</b>



Com relação à adequação às atividades, como você avalia os(as):

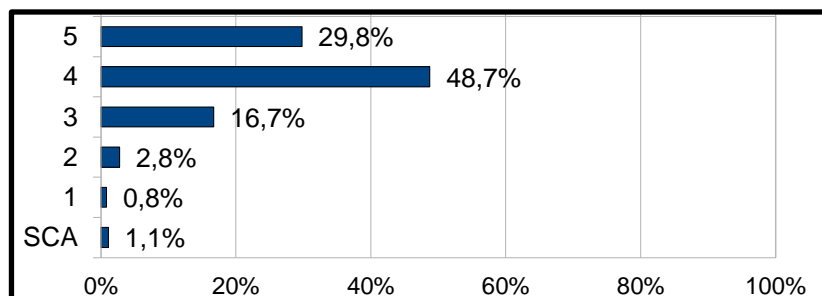
### 1.3 Equipamentos

5	108	30,1%
4	175	48,7%
3	59	16,4%
2	9	2,5%
1	5	1,4%
SCA	3	0,8%
<b>Total</b>	<b>359</b>	<b>100%</b>
<b>Média</b>	<b>4,01</b>	<b>40,11%</b>



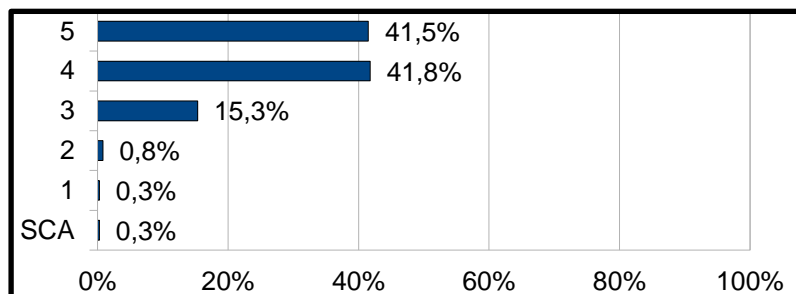
### 1.4 Materiais (instrumentos, ferramentas e/ou insumos)

5	107	29,8%
4	175	48,7%
3	60	16,7%
2	10	2,8%
1	3	0,8%
SCA	4	1,1%
<b>Total</b>	<b>359</b>	<b>100%</b>
<b>Média</b>	<b>4,01</b>	<b>40,06%</b>



### 1.5 Espaço Físico

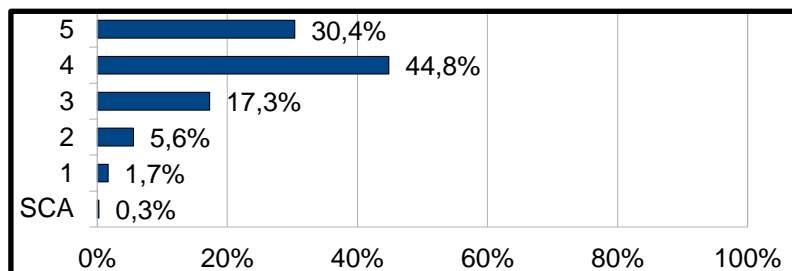
5	149	41,5%
4	150	41,8%
3	55	15,3%
2	3	0,8%
1	1	0,3%
SCA	1	0,3%
<b>Total</b>	<b>359</b>	<b>100%</b>
<b>Média</b>	<b>4,23</b>	<b>42,26%</b>



Com relação ao estado de manutenção e conservação, como você avalia os(as):

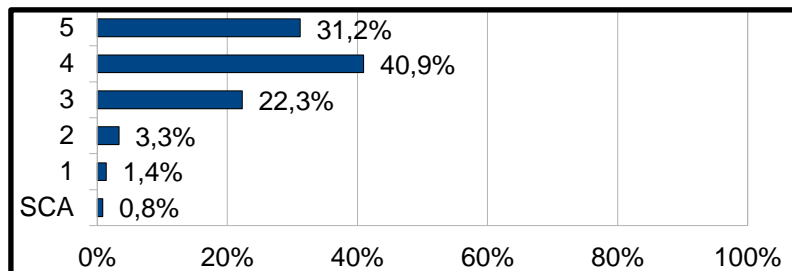
### 1.6 Equipamentos

5	109	30,4%
4	161	44,8%
3	62	17,3%
2	20	5,6%
1	6	1,7%
SCA	1	0,3%
<b>Total</b>	<b>359</b>	<b>100%</b>
<b>Média</b>	<b>3,96</b>	<b>39,58%</b>



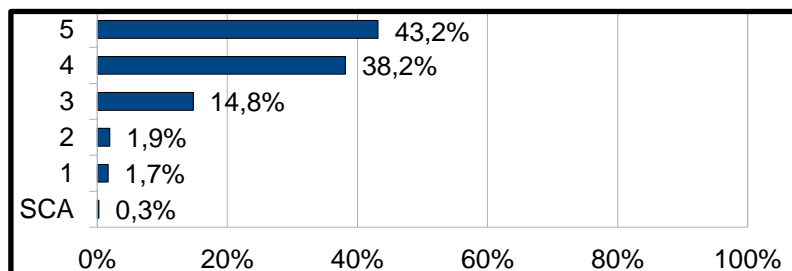
### 1.7 - Materiais (instrumentos, ferramentas e/ou insumos)

5	112	31,2%
4	147	40,9%
3	80	22,3%
2	12	3,3%
1	5	1,4%
SCA	3	0,8%
<b>Total</b>	<b>359</b>	<b>100%</b>
<b>Média</b>	<b>3,95</b>	<b>39,47%</b>



### 1.8 - Limpeza

5	155	43,2%
4	137	38,2%
3	53	14,8%
2	7	1,9%
1	6	1,7%
SCA	1	0,3%
<b>Total</b>	<b>359</b>	<b>100%</b>
<b>Média</b>	<b>4,18</b>	<b>41,84%</b>

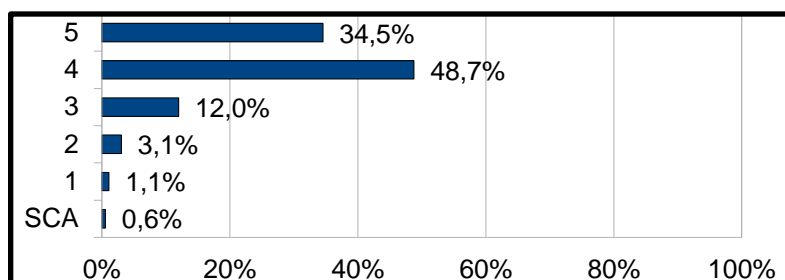


## 2ª Parte Avaliação das Secretarias Especiais (Secretaria Simulada ou Secretaria Real):

Com relação à adequação às atividades, como você avalia os(as):

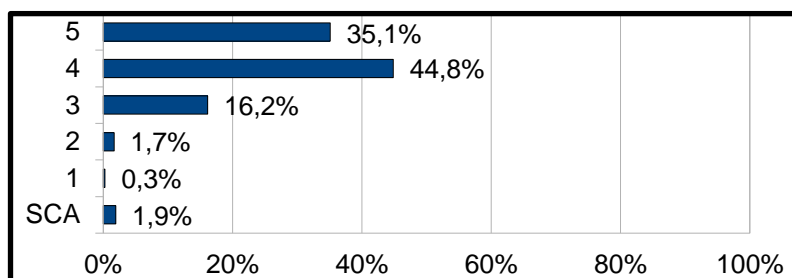
### 2.1 - Equipamentos

5	124	34,5%
4	175	48,7%
3	43	12,0%
2	11	3,1%
1	4	1,1%
SCA	2	0,6%
<b>Total</b>	<b>359</b>	<b>100%</b>
<b>Média</b>	<b>4,11</b>	<b>41,09%</b>



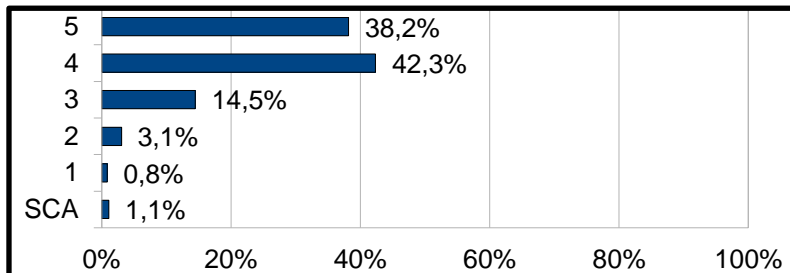
### 2.2 - Materiais (carimbos e capas de processo)

5	126	35,1%
4	161	44,8%
3	58	16,2%
2	6	1,7%
1	1	0,3%
SCA	7	1,9%
<b>Total</b>	<b>359</b>	<b>100%</b>
<b>Média</b>	<b>4,07</b>	<b>40,70%</b>



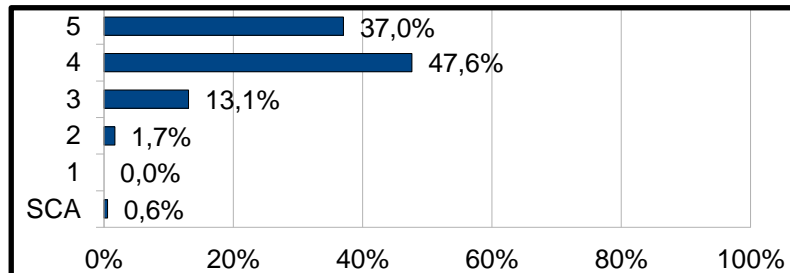
### 2.3 - Central de impressão

5	137	38,2%
4	152	42,3%
3	52	14,5%
2	11	3,1%
1	3	0,8%
SCA	4	1,1%
<b>Total</b>	<b>359</b>	<b>100%</b>
<b>Média</b>	<b>4,11</b>	<b>41,06%</b>



### 2.4 - Espaço físico

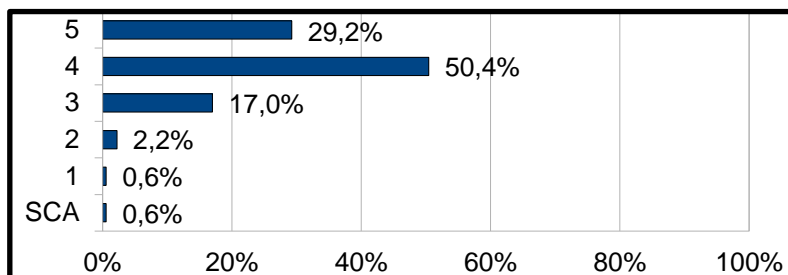
5	133	37,0%
4	171	47,6%
3	47	13,1%
2	6	1,7%
1	0	0,0%
SCA	2	0,6%
<b>Total</b>	<b>359</b>	<b>100%</b>
<b>Média</b>	<b>4,18</b>	<b>41,84%</b>



Com relação ao estado de manutenção e conservação, como você avalia os(as):

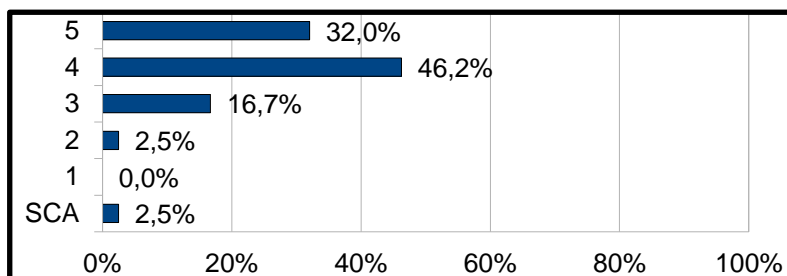
### 2.5 - Equipamentos

5	105	29,2%
4	181	50,4%
3	61	17,0%
2	8	2,2%
1	2	0,6%
SCA	2	0,6%
<b>Total</b>	<b>359</b>	<b>100%</b>
<b>Média</b>	<b>4,04</b>	<b>40,39%</b>



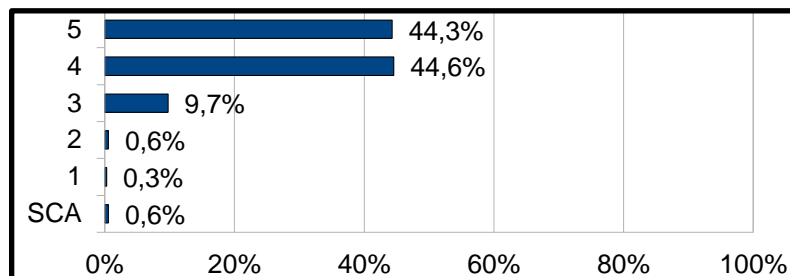
### 2.6 - Materiais (carimbos e capas de processo)

5	115	32,0%
4	166	46,2%
3	60	16,7%
2	9	2,5%
1	0	0,0%
SCA	9	2,5%
<b>Total</b>	<b>359</b>	<b>100%</b>
<b>Média</b>	<b>4,00</b>	<b>40,03%</b>



### 2.7 - Limpeza

5	159	44,3%
4	160	44,6%
3	35	9,7%
2	2	0,6%
1	1	0,3%
SCA	2	0,6%
<b>Total</b>	<b>359</b>	<b>100%</b>
<b>Média</b>	<b>4,30</b>	<b>43,04%</b>

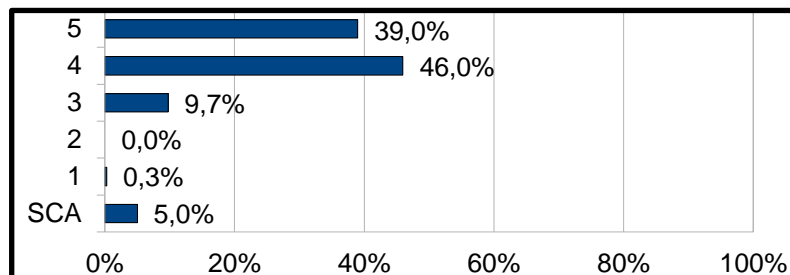


## 3ª Parte - Avaliação do Técnico de Laboratório (atendimento):

Com relação ao técnico de laboratório, como você avalia os(as):

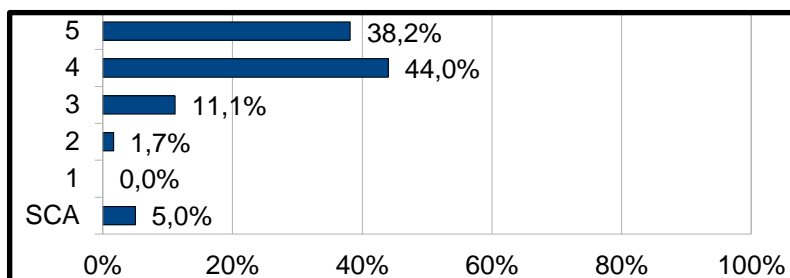
### 3.1 - Domínio de conteúdo técnico para solução de problemas

5	140	39,0%
4	165	46,0%
3	35	9,7%
2	0	0,0%
1	1	0,3%
SCA	18	5,0%
<b>Total</b>	<b>359</b>	<b>100%</b>
<b>Média</b>	<b>4,08</b>	<b>40,84%</b>



### 3.2 - Eficiência na solução de problemas

5	137	38,2%
4	158	44,0%
3	40	11,1%
2	6	1,7%
1	0	0,0%
SCA	18	5,0%
<b>Total</b>	<b>359</b>	<b>100%</b>
<b>Média</b>	<b>4,04</b>	<b>40,36%</b>



### 3.3 - Relacionamento

5	150	41,8%
4	140	39,0%
3	46	12,8%
2	4	1,1%
1	1	0,3%
SCA	18	5,0%
<b>Total</b>	<b>359</b>	<b>100%</b>
<b>Média</b>	<b>4,06</b>	<b>40,58%</b>

