



**FUNDAÇÃO EDSON QUEIROZ**  
**UNIVERSIDADE DE FORTALEZA**  
**VICE-REITORIA DE EXTENSÃO- VIREX**  
**COLEGIADO DE AVALIAÇÃO INSTITUCIONAL - COAVI**  
**PROGRAMA DE AVALIAÇÃO INSTITUCIONAL INTERNA - PROAVI**

**AVALIAÇÃO DO ENCONTRO EXTENSÃO UNIVERSITÁRIA**  
**DA UNIVERSIDADE DE FORTALEZA**  
**ENCONTROS CIENTÍFICOS 2024**



**FUNDAÇÃO EDSON QUEIROZ**  
**UNIVERSIDADE DE FORTALEZA**  
**VICE-REITORIA DE EXTENSÃO- VIREX**  
**COLEGIADO DE AVALIAÇÃO INTITUCIONAL - COAVI**  
**PROGRAMA DE AVALIAÇÃO INSTITUCIONAL INTERNA - PROAVI**

## **AVALIAÇÃO DOS ENCONTROS CIENTÍFICOS - UNIFOR 2024**

### **INTRODUÇÃO:**

Com o propósito de potencializar o desenvolvimento da instituição mediante processo permanente de avaliação do seu desempenho acadêmico-administrativo, intentando aperfeiçoar a atuação qualificada na educação superior, a Universidade de Fortaleza põe em execução o processo avaliativo interno.

A Vice-Reitoria de Extensão - VIREX, Colegiado de Avaliação Intitucional - COAVI e o Programa de Avaliação Institucional Interna - PROAVI apresentam, neste Relatório, o resultado da pesquisa realizada junto aos expositores do Encontro Científico de 2024, cujo objetivo foi investigar alguns aspectos relativos ao evento em pauta.

No presente documento, os resultados da pesquisa de opinião, junto aos expositores de 2024, são apresentados por meio de tabelas e gráficos, assim como os procedimentos metodológicos utilizados para coletar os dados.

Espera-se que as informações aqui apresentadas constituam-se como referência para tomada de decisões que favoreçam o desempenho institucional, notadamente no que tange à qualidade dos Encontros Científicos da universidade.

### **I- ASPECTOS METODOLÓGICOS:**

A avaliação do Encontro de Extensão Universitária foi censitária em sua concepção e realizou-se de outubro a dezembro de 2024, após as exposições dos painéis do referido evento. A totalidade dos componentes do respectivo grupo avaliador, mediante a adesão voluntária, poderia participar do processo avaliativo.

#### **I.1 POPULAÇÃO**

Expositores do IX Encontro de Extensão Universitária 2024.



**FUNDAÇÃO EDSON QUEIROZ**  
**UNIVERSIDADE DE FORTALEZA**  
**VICE-REITORIA DE EXTENSÃO- VIREX**  
**COLEGIADO DE AVALIAÇÃO INTITUCIONAL - COAVI**  
**PROGRAMA DE AVALIAÇÃO INSTITUCIONAL INTERNA - PROAVI**

## **I.2 Grandeza da Amostra**

Para fixar a precisão do tamanho da amostra, admitiu-se uma margem de erro de no máximo 5% para uma amostra de 14 entrevistados, no contexto do IX Encontro de Extensão Universitária 2024.

Assinala-se que foram submetidos um total de 139 trabalhos, dos quais 125 foram aprovados. Dos trabalhos aprovados, 116 foram deferidos para apresentação, no atual Encontro Científico.

Preferiu-se adotar o valor antecipado para  $p$  igual a 0,50 com o objetivo de maximizar a variância populacional, obtendo-se maior aproximação para o valor da característica na população. Em outras palavras, fixou-se um maior tamanho da amostra para a precisão fixada.

Foram deferidos trabalhos em diversas áreas no Encontro de Extensão Universitária 2024. Em Ciências Humanas, dos 18 trabalhos submetidos. Na área de Ciências Sociais Aplicadas, 21 trabalhos foram submetidos. Em Ciências da Vida, dos 64 trabalhos submetidos. Na área de Ciências Jurídicas, dos 7 trabalhos submetidos. Por fim, em Ciências Exatas e Tecnológicas, dos 6 trabalhos submetidos no atual Encontro Científico.

## **I.3 Instrumentos de Coleta e Pesquisa de Campo**

A coleta de dados foi realizada por meio da aplicação de um questionário impresso previamente elaborado e testado, por pesquisadores da A Vice-Reitoria de Extensão - VIREX, Colegiado de Avaliação Intitucional - COAVI e o Programa de Avaliação Institucional Interna - PROAVI.

O instrumento foi estruturado com questões relativas a informações gerais sobre o avaliador; informações sobre o evento; infraestrutura geral e secretaria e avaliação geral. O questionário fechado, seguiu a escala numérica de de 1 (um) a 10 (dez). A nota 10 corresponde ao maior conceito e 1 ao menor, além da opção Sem Condições de Avaliar (SC), cujo valor numérico é zero (nulo). Cabe registrar que cada um dos instrumentos avaliativos possuía um espaço disponível para manifestação da opinião dos avaliadores acerca da dimensão avaliada.

## 1ª Parte: Informações gerais sobre o avaliador

### 1 - Evento avaliado:

Encontro de Pós-Graduação	14	100%
<b>Total</b>	<b>14</b>	<b>100%</b>

### 2 - Indique sua área de conhecimento:

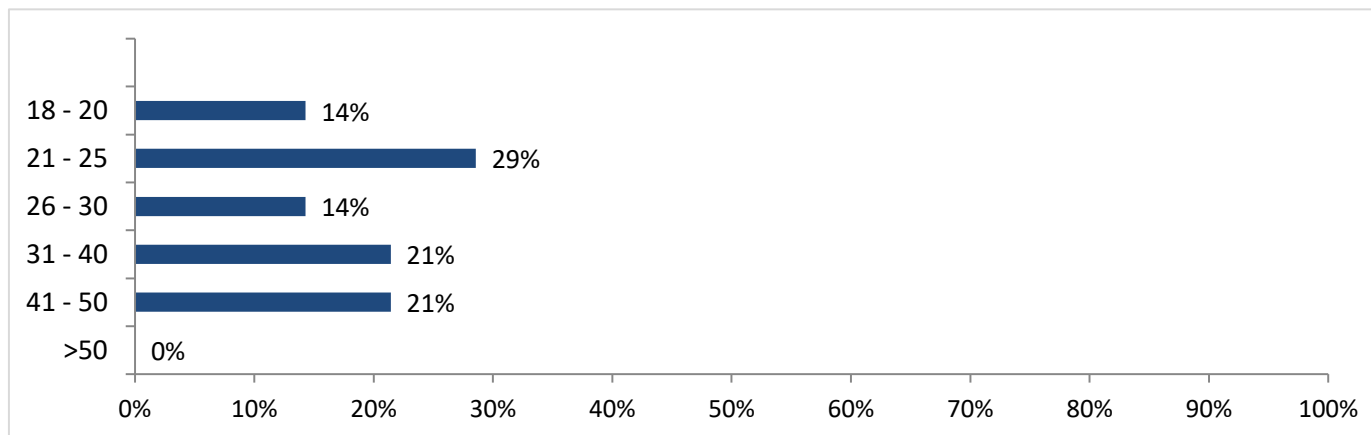
Ciências da vida	8	57%
Ciências Jurídicas	0	0%
Ciências Exatas e Tecnológicas	2	14%
Ciências Humanas	2	14%
Ciências Sociais Aplicadas	2	14%
<b>Total</b>	<b>14</b>	<b>100%</b>

### 3 - Sexo:

Feminino	6	43%
Masculino	8	57%
<b>Total</b>	<b>14</b>	<b>100%</b>

### 4 - Qual a sua idade (Faixa Etária)?

17 - 20 anos	2	14%
21 - 25 anos	4	29%
26 - 30 anos	2	14%
31 - 40 anos	3	21%
41 - 50 anos	3	21%
Mais de 50 anos	0	0%
<b>Total</b>	<b>14</b>	<b>100%</b>

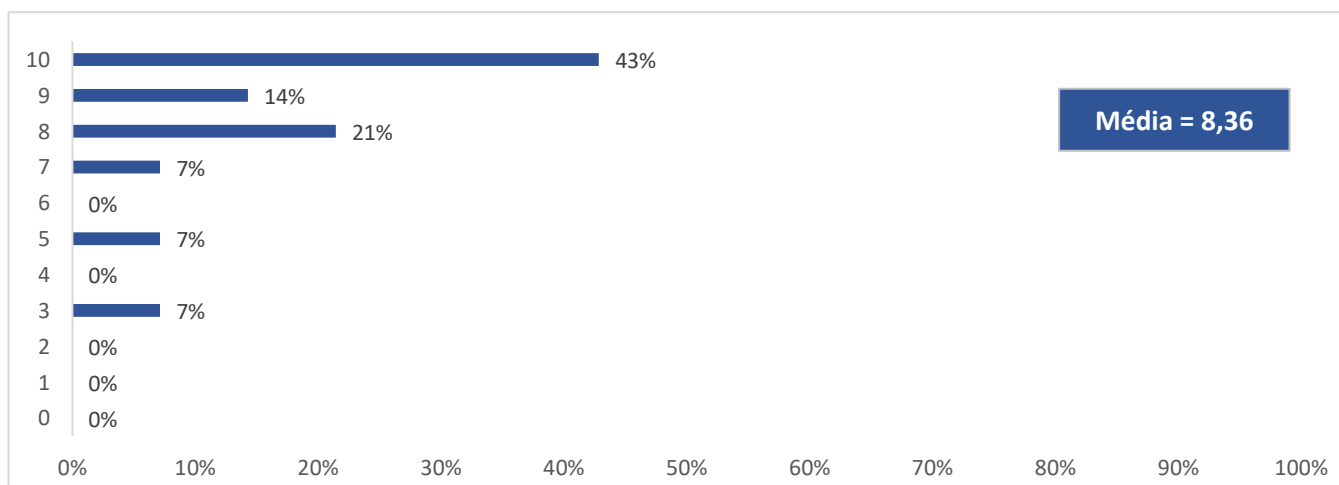


## 2ª Parte: Informações sobre o Evento

### 5 - Indique o número que melhor traduz sua avaliação dos itens propostos:

#### 5.1. Divulgação preliminar do Evento

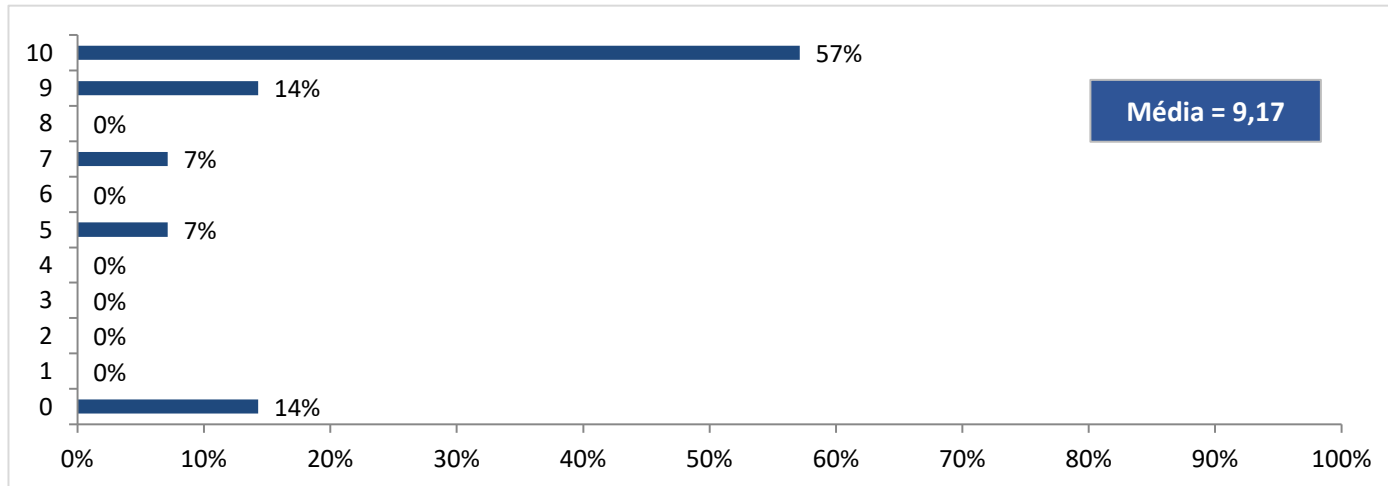
10	6	43%
9	2	14%
8	3	21%
7	1	7%
6	0	0%
5	1	7%
4	0	0%
3	1	7%
2	0	0%
1	0	0%
0	0	0%
<b>Total</b>	<b>14</b>	<b>100%</b>
<b>Média</b>	<b>8,36</b>	





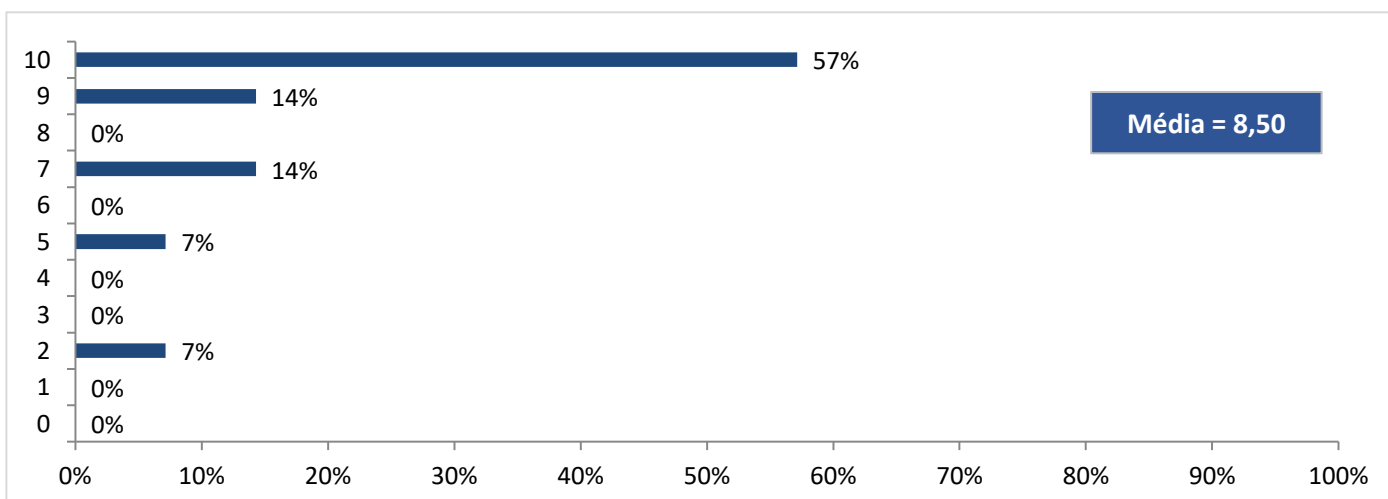
### 5.2 Processo de inscrição.

10	8	57%
9	2	14%
8	0	0%
7	1	7%
6	0	0%
5	1	7%
4	0	0%
3	0	0%
2	0	0%
1	0	0%
0	2	14%
<b>Total</b>	<b>14</b>	<b>100%</b>
<b>Média</b>	<b>9,17</b>	



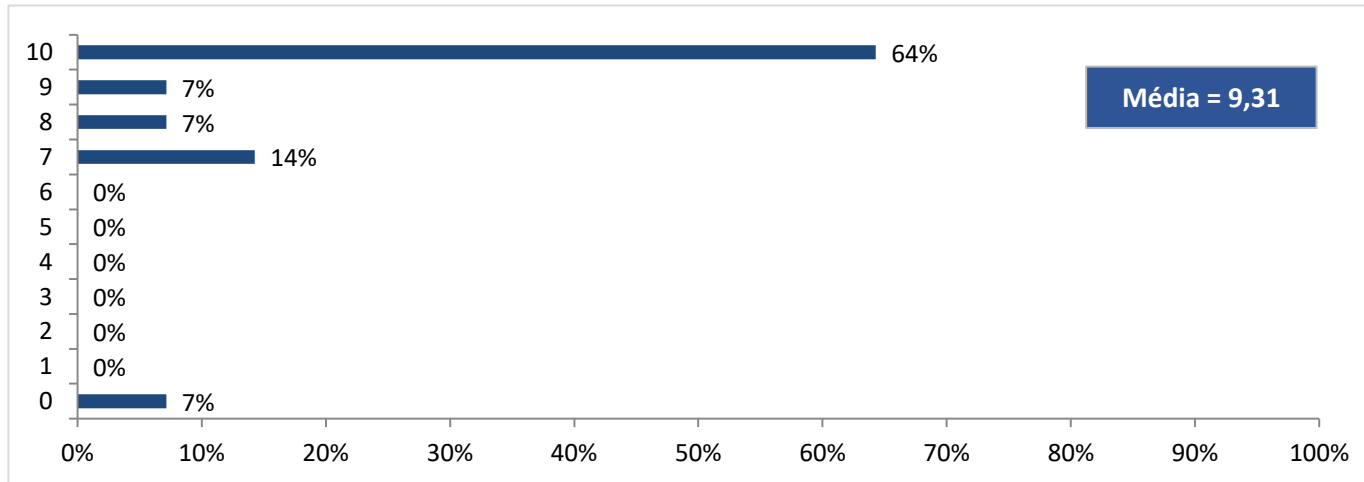
### 5.3. Clareza nas informações sobre o evento.

10	8	57%
9	2	14%
8	0	0%
7	2	14%
6	0	0%
5	1	7%
4	0	0%
3	0	0%
2	1	7%
1	0	0%
0	0	0%
<b>Total</b>	<b>14</b>	<b>100%</b>
<b>Média</b>	<b>8,50</b>	



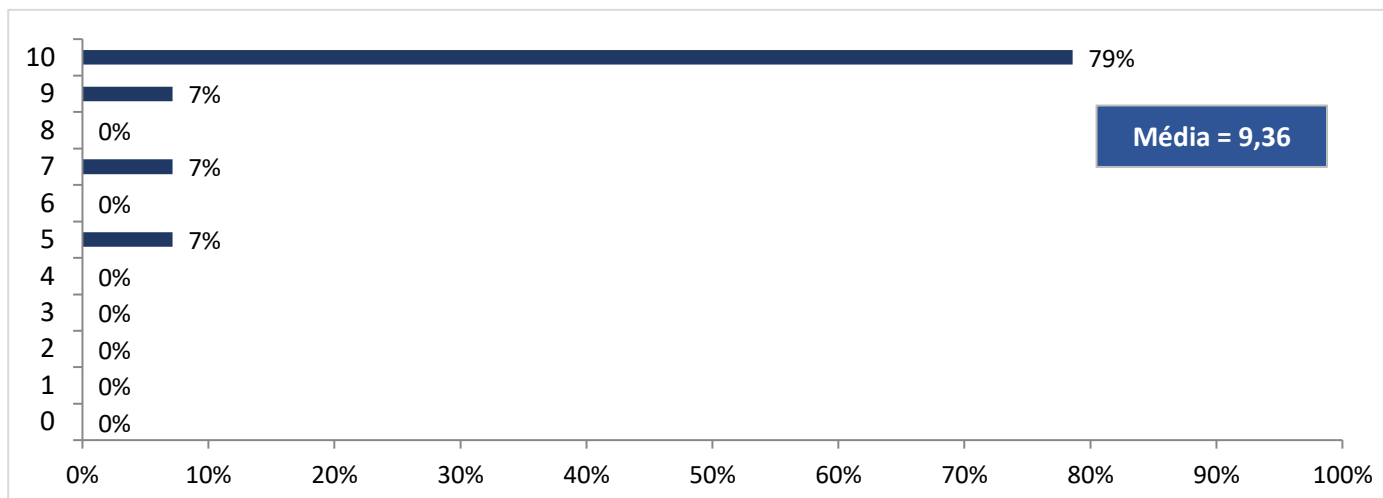
**5.4. Processo de submissão dos trabalhos.**

10	9	64%
9	1	7%
8	1	7%
7	2	14%
6	0	0%
5	0	0%
4	0	0%
3	0	0%
2	0	0%
1	0	0%
0	1	7%
<b>Total</b>	<b>14</b>	<b>100%</b>
<b>Média</b>	<b>9,31</b>	



**5.5. Tempo disponível para exposição do trabalho**

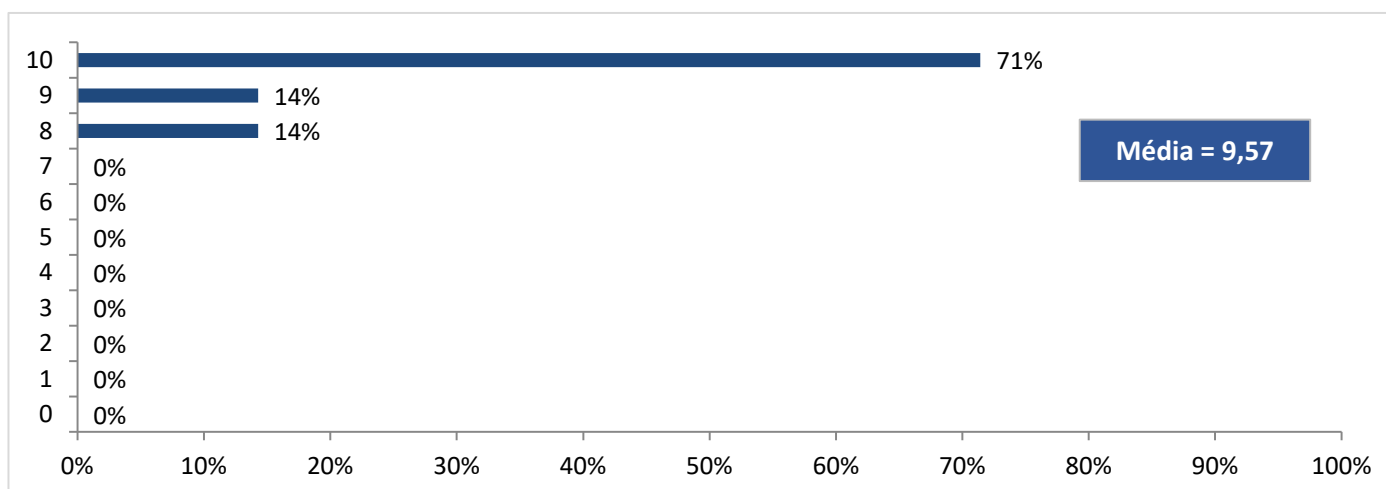
10	11	79%
9	1	7%
8	0	0%
7	1	7%
6	0	0%
5	1	7%
4	0	0%
3	0	0%
2	0	0%
1	0	0%
0	0	0%
<b>Total</b>	<b>14</b>	<b>100%</b>
<b>Média</b>	<b>9,36</b>	



### 3ª Parte: Infraestrutura geral e secretaria

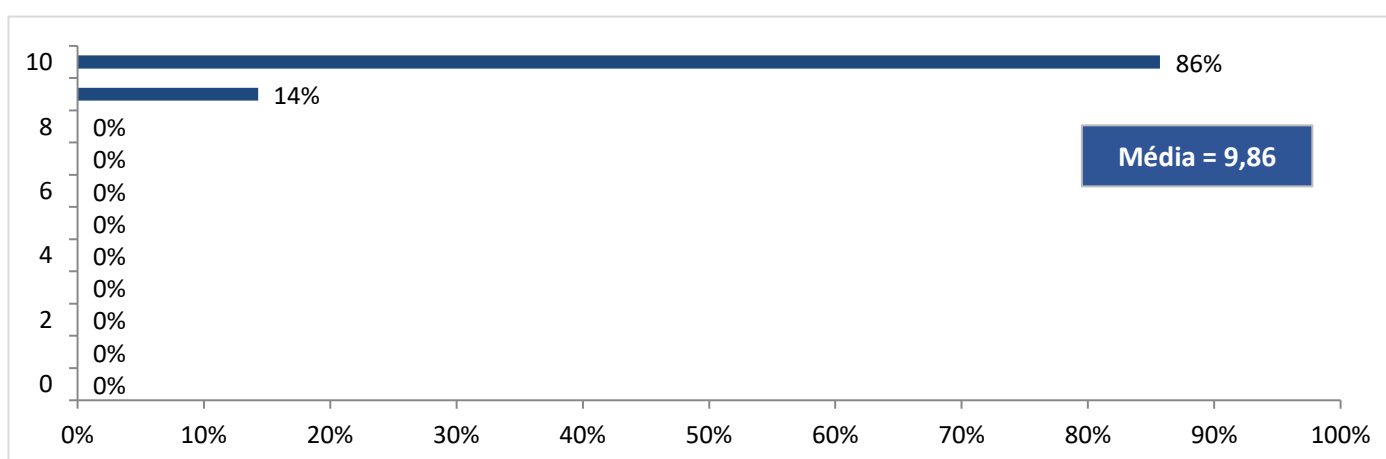
#### 6.1. Adequação do espaço (Salas/Auditório) para apresentação dos trabalhos.

10	10	71%
9	2	14%
8	2	14%
7	0	0%
6	0	0%
5	0	0%
4	0	0%
3	0	0%
2	0	0%
1	0	0%
0	0	0%
<b>Total</b>	<b>14</b>	<b>100%</b>
<b>Média</b>	<b>9,57</b>	



#### 6.2. Forma de apresentação dos trabalhos

10	12	86%
9	2	14%
8	0	0%
7	0	0%
6	0	0%
5	0	0%
4	0	0%
3	0	0%
2	0	0%
1	0	0%
0	0	0%
<b>Total</b>	<b>14</b>	<b>100%</b>
<b>Média</b>	<b>9,86</b>	





4ª Parte: Avaliação geral do evento

7. Avaliação geral do Encontro

10	11	79%
9	0	0%
8	1	7%
7	2	14%
6	0	0%
5	0	0%
4	0	0%
3	0	0%
2	0	0%
1	0	0%
0	0	0%
<b>Total</b>	<b>14</b>	<b>100%</b>
<b>Média</b>	<b>9,43</b>	

