



FUNDAÇÃO EDSON QUEIROZ
UNIVERSIDADE DE FORTALEZA
VICE-REITORIA DE PESQUISA - VRP
COLEGIADO DE AVALIAÇÃO INSTITUCIONAL - COAVI
PROGRAMA DE AVALIAÇÃO INSTITUCIONAL INTERNA - PROAVI

**AVALIAÇÃO DO ENCONTRO DA
VICE-REITORIA DE PESQUISA - VRP
DA UNIVERSIDADE DE FORTALEZA
ENCONTROS CIENTÍFICOS 2024**



FUNDAÇÃO EDSON QUEIROZ
UNIVERSIDADE DE FORTALEZA
VICE-REITORIA DE PESQUISA - VRP
COLEGIADO DE AVALIAÇÃO INSTITUCIONAL - COAVI
PROGRAMA DE AVALIAÇÃO INSTITUCIONAL INTERNA - PROAVI

AVALIAÇÃO DOS ENCONTROS CIENTÍFICOS - UNIFOR 2024

INTRODUÇÃO:

Com o propósito de potencializar o desenvolvimento da instituição mediante processo permanente de avaliação do seu desempenho acadêmico-administrativo, intentando aperfeiçoar a atuação qualificada na educação superior, a Universidade de Fortaleza põe em execução o processo avaliativo interno.

A Vice-Reitoria de Pesquisa - VRP, o Colegiado de Avaliação Institucional - COAVI, e o Programa de Avaliação Institucional Interna - PROAVI apresentam, neste Relatório, o resultado da pesquisa realizada junto aos expositores do Encontro Científico de 2024, cujo objetivo foi investigar alguns aspectos relativos ao evento em pauta.

No presente documento, os resultados da pesquisa de opinião, junto aos expositores de 2024, são apresentados por meio de tabelas e gráficos, assim como os procedimentos metodológicos utilizados para coletar os dados.

Espera-se que as informações aqui apresentadas constituam-se como referência para tomada de decisões que favoreçam o desempenho institucional, notadamente no que tange à qualidade dos Encontros Científicos da universidade.

I- ASPECTOS METODOLÓGICOS:

A avaliação do XXVII Encontro de Iniciação à Pesquisa foi censitária em sua concepção e realizou-se de outubro à dezembro de 2023, após as exposições dos painéis do referido evento. A totalidade dos componentes do respectivo grupo avaliador (Expositores do Encontro de Iniciação à Pesquisa), mediante a adesão voluntária, poderia participar do processo avaliativo.

I.1 POPULAÇÃO

Expositores do XXX Encontro de Iniciação à Pesquisa 2024.



FUNDAÇÃO EDSON QUEIROZ
UNIVERSIDADE DE FORTALEZA
COLEGIADO DE AVALIAÇÃO INSTITUCIONAL - COAVI
PROGRAMA DE AVALIAÇÃO INSTITUCIONAL INTERNA - PROAVI
VICE-REITORIA DE PESQUISA - VPR

I.2 Grandeza da Amostra

Para fixar a precisão do tamanho da amostra, admitiu-se uma margem de erro de no máximo 5% para uma amostra de 13 entrevistados, no contexto do Encontro de Iniciação à Pesquisa 2024.

Assinala-se que foram submetidos um total de 335 trabalhos, dos quais 307 foram aprovados. Dos trabalhos aprovados, 281 foram deferidos para apresentação, no atual Encontro Científico.

Preferiu-se adotar o valor antecipado para p igual a 0,50 com o objetivo de maximizar a variância populacional, obtendo-se maior aproximação para o valor da característica na população. Em outras palavras, fixou-se um maior tamanho da amostra para a precisão fixada.

Foram deferidos trabalhos em diversas áreas no Encontro de Iniciação à Pesquisa 2024. Em Ciências Humanas, 12 trabalhos foram deferidos. Na área de Ciências Sociais Aplicadas, 32 trabalhos foram deferidos. Em Ciências Da Vida, 186 trabalhos foram deferidos. Na área de Ciências Jurídicas, 31 trabalhos foram deferidos. Por fim, Ciências Exatas E Tecnológicas, 20 trabalhos foram deferidos para apresentação no atual Encontro Científico.

I.3 Instrumentos de Coleta e Pesquisa de Campo

A coleta de dados foi realizada por meio da aplicação de um formulário online previamente elaborado e testado, por pesquisadores da Vice-Reitoria de Pesquisa - VPR, Colegiado de Avaliação Institucional - COAVI e do Programa de Avaliação Institucional Interna da UNIFOR – PROAVI.

O instrumento foi estruturado com questões relativas a informações gerais sobre o avaliador; informações sobre o evento; infraestrutura geral e secretaria e avaliação geral. O questionário fechado, seguiu a escala numérica de de 1 (um) a 10 (dez). A nota 10 corresponde ao maior conceito e 1 ao menor, além da opção Sem Condições de Avaliar (SC), cujo valor numérico é zero (nulo). Cabe registrar que cada um dos instrumentos avaliativos possuía um espaço disponível para manifestação da opinião dos avaliadores acerca da dimensão avaliada.

1ª Parte: Informações gerais sobre o avaliador

1 - Evento avaliado:

Encontro de Iniciação à Pesquisa	13	100%
Total	13	100%

2- Indique sua área de conhecimento:

Ciências da Vida	3	23%
Ciências Jurídicas	1	8%
Ciências Exatas e Tecnológicas	6	46%
Ciências Humanas	1	8%
Ciências Sociais Aplicadas	2	15%
Total	13	100%

3 - Sexo:

Feminino	9	69%
Masculino	4	31%
Total	13	100%

4 - Qual a sua idade (Faixa Etária)?

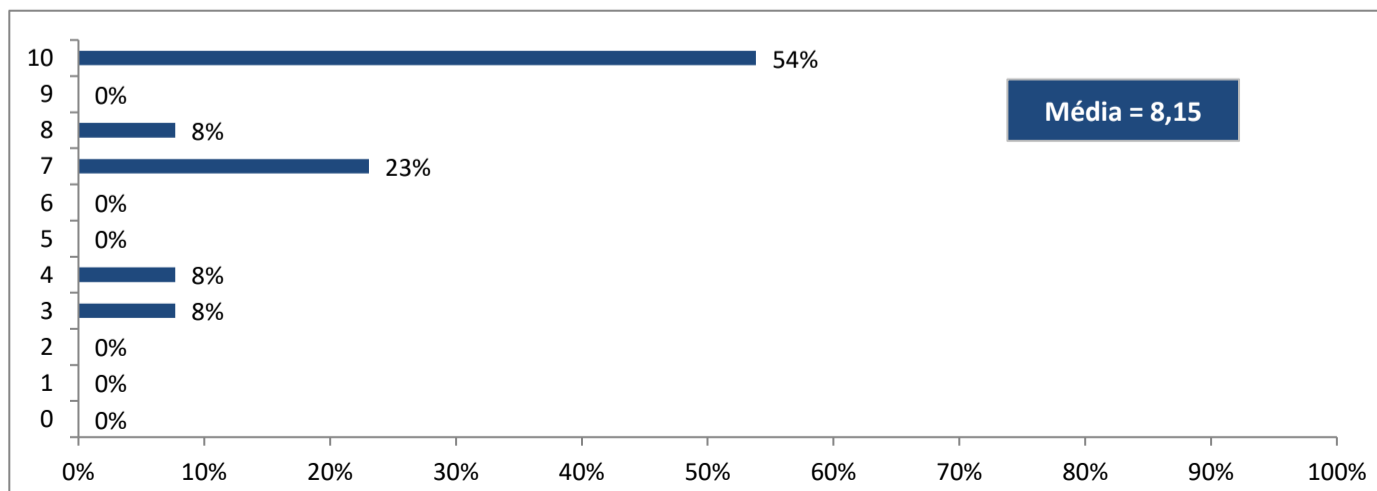
17 – 20	5	38%
21 – 25	3	23%
26 – 30	4	31%
31 – 40	1	8%
41 – 50	0	0%
Mais de 50	0	0%
Total	13	100%

2ª Parte: Informações sobre o Evento

5 – Indique o número que melhor traduz sua avaliação dos itens propostos:

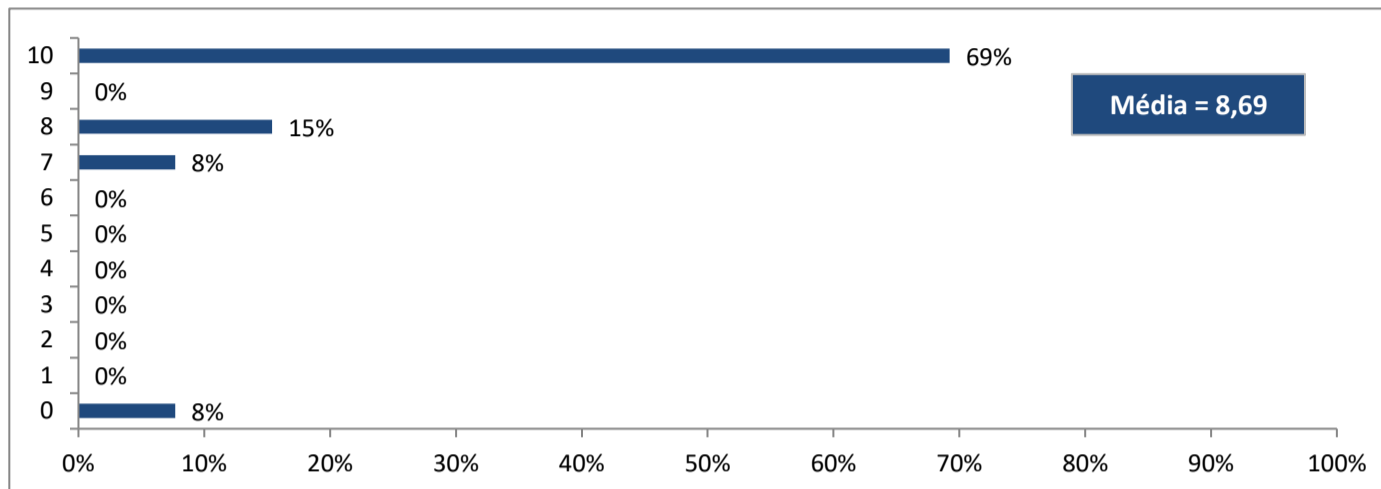
5.1. Divulgação preliminar do Evento

10	7	54%
9	0	0%
8	1	8%
7	3	23%
6	0	0%
5	0	0%
4	1	8%
3	1	8%
2	0	0%
1	0	0%
0	0	0%
Total	13	100%
Média	8,15	



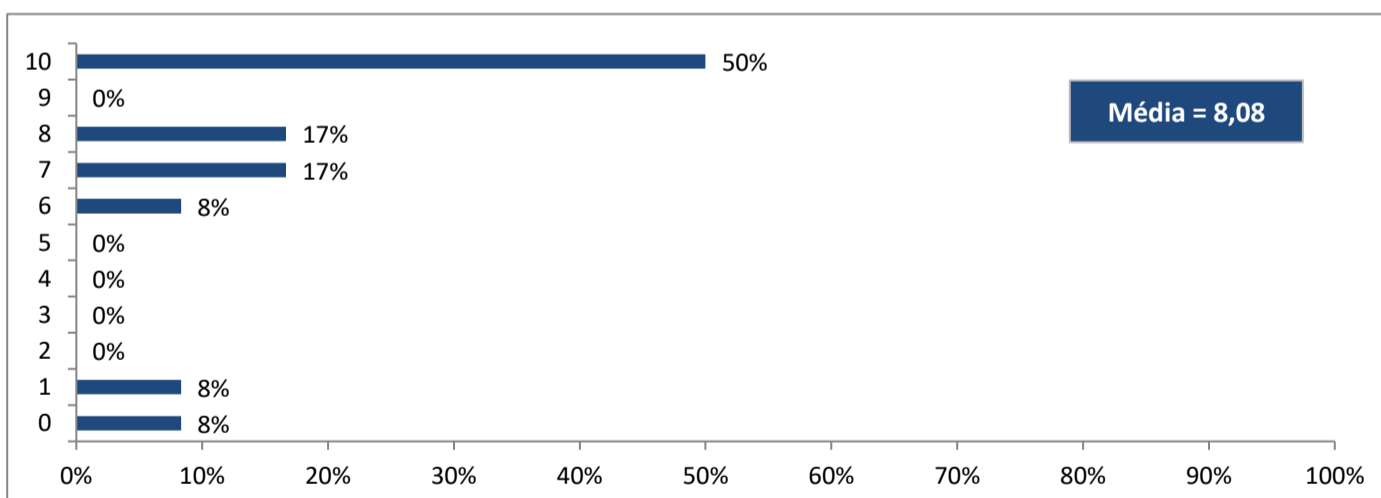
5.2 Processo de inscrição.

10	9	69%
9	0	0%
8	2	15%
7	1	8%
6	0	0%
5	0	0%
4	0	0%
3	0	0%
2	0	0%
1	0	0%
0	1	8%
Total	13	100%
Média	8,69	



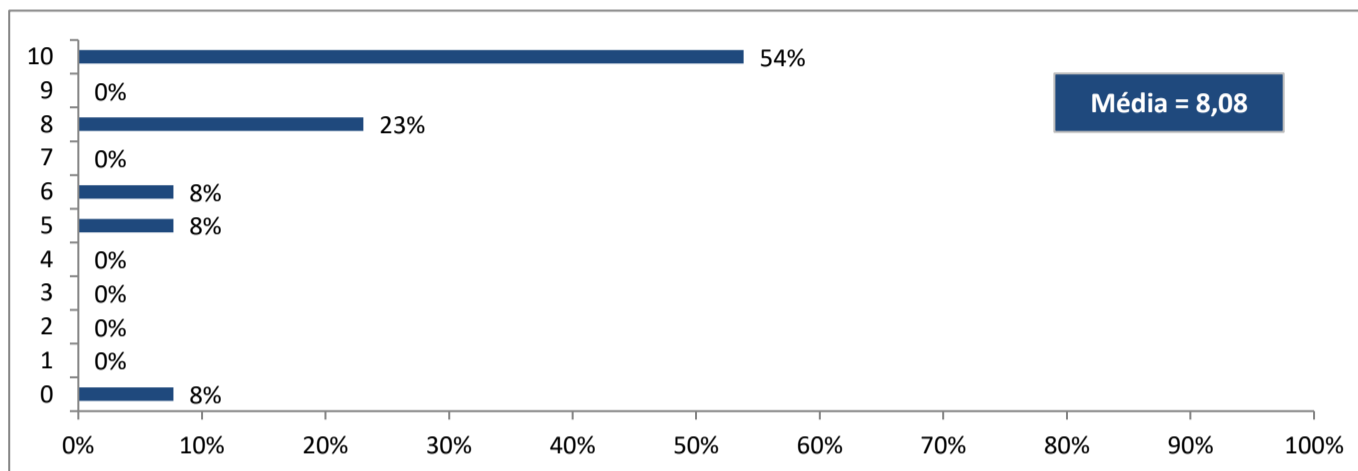
5.3. Clareza nas informações para o participante

10	6	50%
9	0	0%
8	2	17%
7	2	17%
6	1	8%
5	0	0%
4	0	0%
3	0	0%
2	0	0%
1	1	8%
0	1	8%
Total	12	108%
Média	8,08	



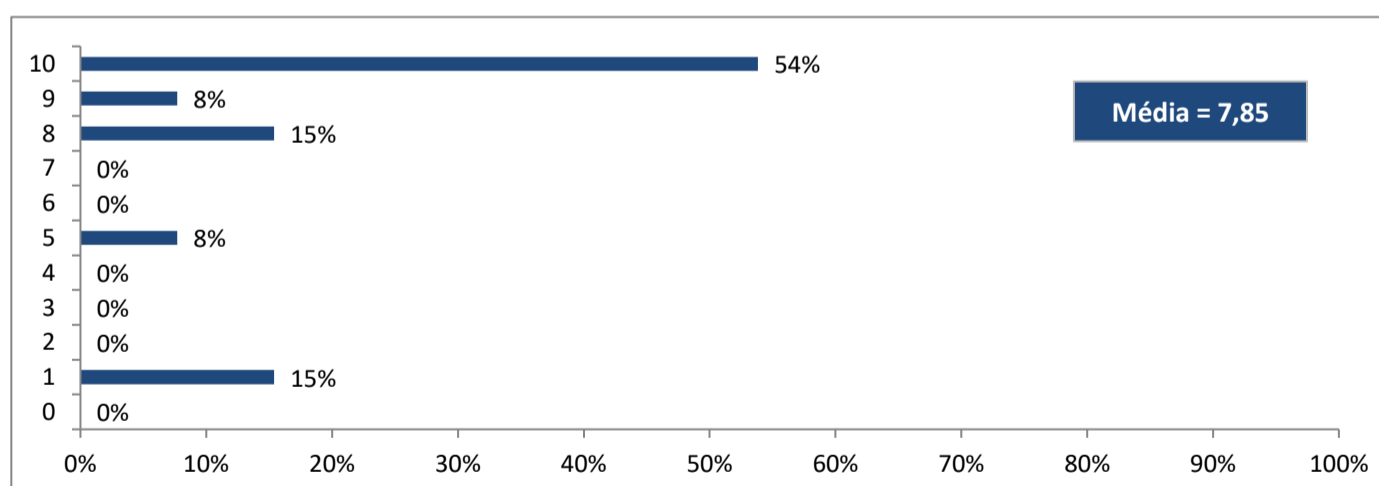
5.4. Processo de submissão do trabalho

10	7	54%
9	0	0%
8	3	23%
7	0	0%
6	1	8%
5	1	8%
4	0	0%
3	0	0%
2	0	0%
1	0	0%
0	1	8%
Total	13	100%
Média	8,08	



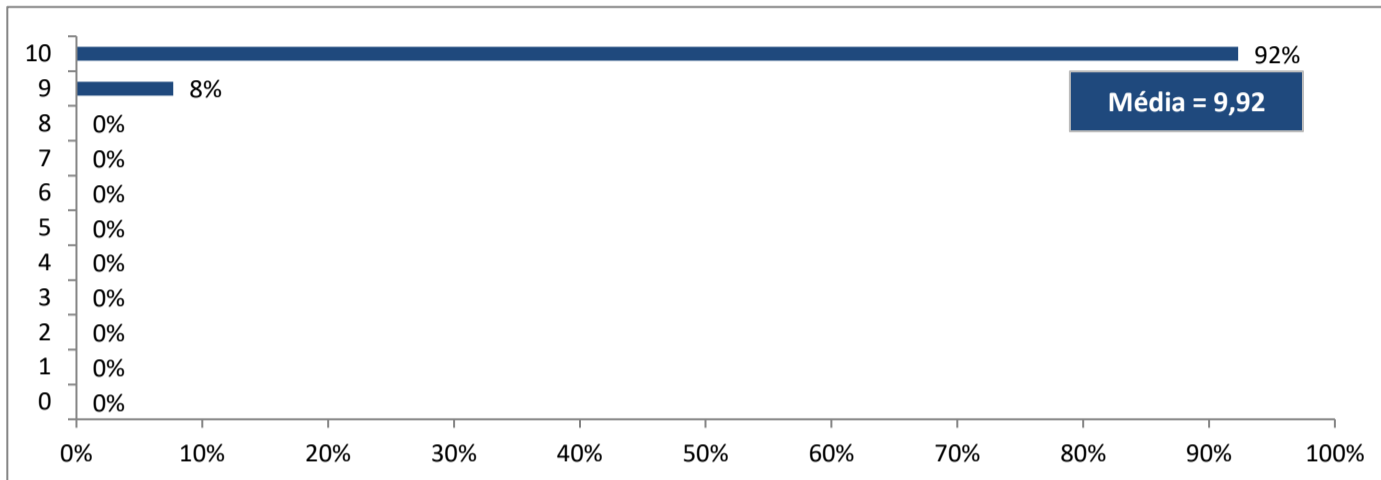
5.5. Tempo disponível para exposição do trabalho

10	7	54%
9	1	8%
8	2	15%
7	0	0%
6	0	0%
5	1	8%
4	0	0%
3	0	0%
2	0	0%
1	2	15%
0	0	0%
Total	13	100%
Média	7,85	



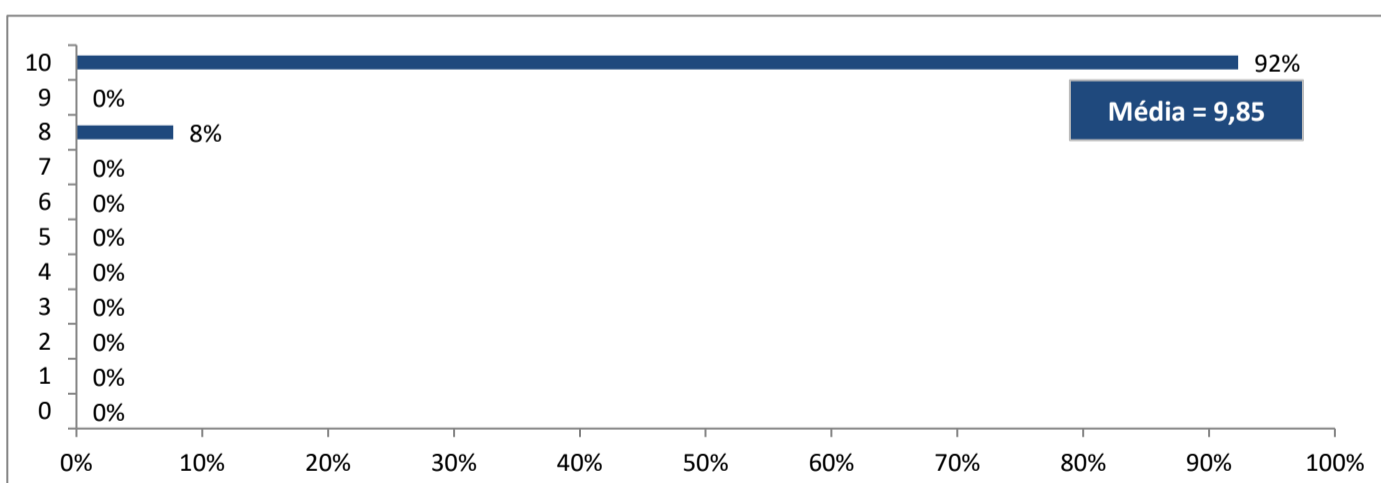
6.1 Adequação do espaço (Salas/Auditório) para apresentação dos trabalhos

10	12	92%
9	1	8%
8	0	0%
7	0	0%
6	0	0%
5	0	0%
4	0	0%
3	0	0%
2	0	0%
1	0	0%
0	0	0%
Total	13	100%
Média	9,92	



6.2. Forma de apresentação dos trabalhos

10	12	92%
9	0	0%
8	1	8%
7	0	0%
6	0	0%
5	0	0%
4	0	0%
3	0	0%
2	0	0%
1	0	0%
0	0	0%
Total	13	100%
Média	9,85	



6.3. Avaliação geral do Encontro

10	8	62%
9	1	8%
8	1	8%
7	3	23%
6	0	0%
5	0	0%
4	0	0%
3	0	0%
2	0	0%
1	0	0%
0	0	0%
Total	13	100%
Média	9,08	

